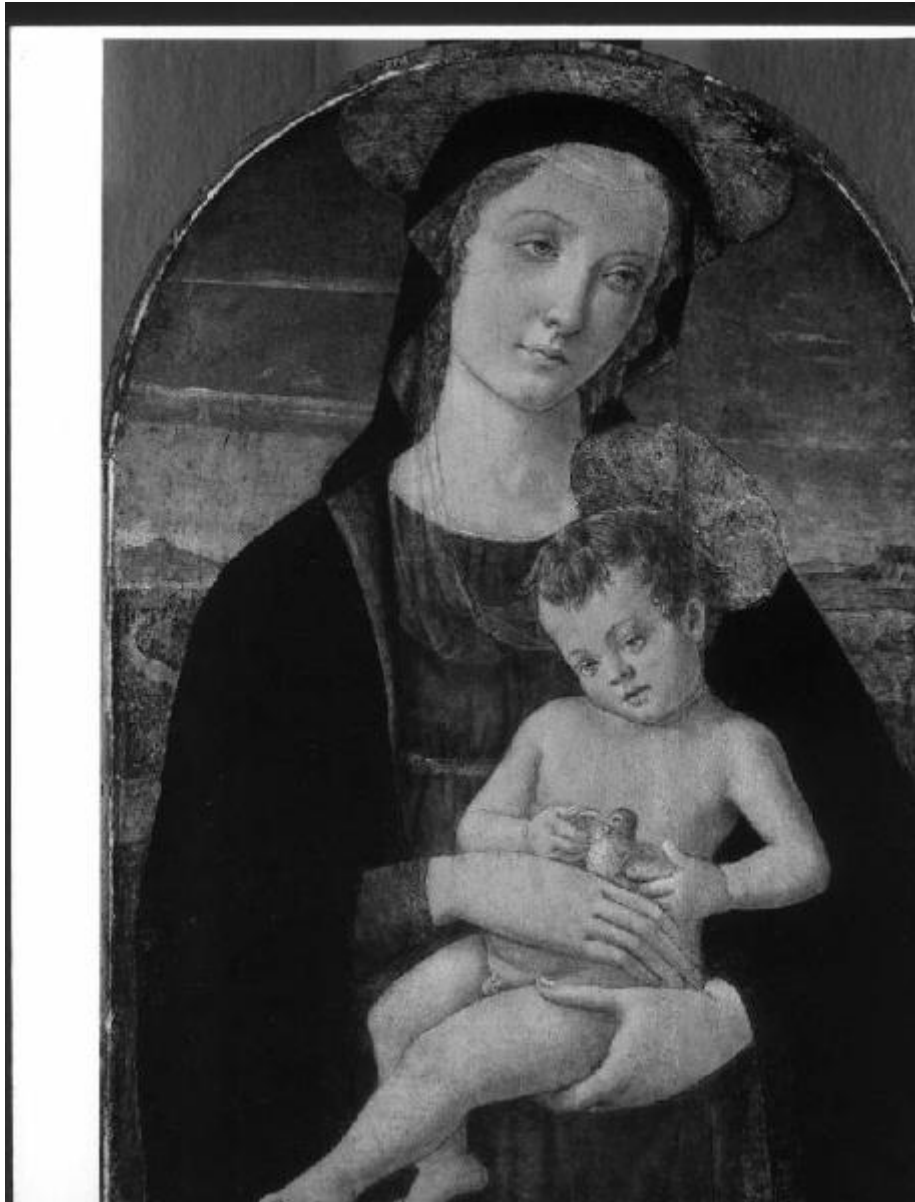


MADONNA CON IL BAMBINO

scuola toscana



Link risorsa: <https://www.lombardiabeniculturali.it/opere-arte/schede/L0040-00081/>

Scheda SIRBeC: <https://www.lombardiabeniculturali.it/opere-arte/schede-complete/L0040-00081/>

CODICI

Unità operativa: L0040

Numero scheda: 81

Codice scheda: L0040-00081

Tipo scheda: OA

Livello ricerca: P

CODICE UNIVOCO

Codice regione: 03

Ente schedatore: R03/ Veneranda Biblioteca Ambrosiana

Ente competente: S27

OGGETTO

Categoria dell'oggetto: pittura

OGGETTO

Definizione: dipinto

Disponibilità del bene: reale

SOGGETTO

Categoria generale: sacro

Identificazione: MADONNA CON IL BAMBINO

LOCALIZZAZIONE GEOGRAFICO-AMMINISTRATIVA

INDICAZIONE DEL CONTENITORE FISICO

Codice del contenitore fisico: 24228

Categoria del contenitore fisico: architettura

LOCALIZZAZIONE GEOGRAFICO-AMMINISTRATIVA ATTUALE

Stato: Italia

Regione: Lombardia

Provincia: MI

Nome provincia: Milano

Codice ISTAT comune: 015146

Comune: Milano

COLLOCAZIONE SPECIFICA

Tipologia: palazzo

Denominazione: Palazzo dell'Ambrosiana - complesso

Indirizzo: Piazza Pio XI 2

Denominazione struttura conservativa - livello 1: Pinacoteca Ambrosiana

Tipologia struttura conservativa: museo

ALTRE LOCALIZZAZIONI GEOGRAFICO-AMMINISTRATIVE

Tipo di localizzazione: luogo di provenienza/collocazione precedente

LOCALIZZAZIONE GEOGRAFICO-AMMINISTRATIVA

Provincia: MI

Comune: Milano

COLLOCAZIONE SPECIFICA

Denominazione struttura conservativa - livello 1: Brivio Attilio

DATA

Data uscita: 1860

DATI PATRIMONIALI E COLLEZIONI

INVENTARIO

Data: 1969

Collocazione: A. Falchetti, Inventario..., ms. K 181 suss.

Numero: 772

Transcodifica del numero di inventario: 000772

CRONOLOGIA

CRONOLOGIA GENERICA

Secolo: sec. XV

Frazione di secolo: ultimo quarto

CRONOLOGIA SPECIFICA

Da: 1475

A: 1499

DEFINIZIONE CULTURALE

AMBITO CULTURALE

Denominazione: scuola toscana

DATI TECNICI

MATERIA E TECNICA

Materia: olio su tavola

MISURE

Altezza: 65

Larghezza: 45

Formato: Centinato

Indicazioni sul soggetto

PERSONAGGI: Madonna, Gesù Bambino; ANIMALI: pettirosso; PAESAGGIO: vegetazione, montagne, cielo, nuvole.

CONSERVAZIONE

STATO DI CONSERVAZIONE

Data: 1996

Stato di conservazione: buono

CONDIZIONE GIURIDICA E VINCOLI

CONDIZIONE GIURIDICA

Indicazione generica: proprietà Ente religioso cattolico

Indicazione specifica: Veneranda Biblioteca Ambrosiana

Indirizzo: Piazza Pio XI, 2 - 20123 Milano

ACQUISIZIONE

Tipo acquisizione: donazione

Nome: Brivio Attilio

Data acquisizione: 1960

FONTI E DOCUMENTI DI RIFERIMENTO

DOCUMENTAZIONE FOTOGRAFICA [1 / 3]

Genere: documentazione esistente

Tipo: negativo b/n

Codice identificativo: B. Ambr. Arch. Fot.

Specifiche: <CONV302> da rivedere - proviene da FTA

DOCUMENTAZIONE FOTOGRAFICA [2 / 3]

Genere: documentazione esistente

Tipo: fotocolor

Note: 1995 / intero / insufficiente

Specifiche: <CONV302> da rivedere - proviene da FTA

DOCUMENTAZIONE FOTOGRAFICA [3 / 3]

Codice univoco della risorsa: SC_OA_L0040-00081_IMG-0000220820

Genere: documentazione allegata

Tipo: immagine digitale

Codice identificativo: inv0772

Specifiche: <CONV302> da rivedere - proviene da IMR

Nome del file originale: inv0772.jpg

BIBLIOGRAFIA [1 / 2]

Autore: Ratti

Titolo contributo: La biblioteca Ambrosiana

Luogo di edizione: Milano

Anno di edizione: 1907

Codice scheda bibliografia: 3n090-00003

V., pp., nn.: p. 126

BIBLIOGRAFIA [2 / 2]

Autore: Galbiati

Titolo contributo: Itinerario

Luogo di edizione: Milano

Anno di edizione: 1951

Codice scheda bibliografia: 3n090-00004

V., pp., nn.: p. 223

COMPILAZIONE

COMPILAZIONE

Anno di redazione: 1996

Ente compilatore: Veneranda Biblioteca Ambrosiana

Nome: Banti, E.

Funzionario responsabile: Rossi, M.

AGGIORNAMENTO-REVISIONE

Anno di aggiornamento/revisione: 2002

Nome: Vecchio, Stefania