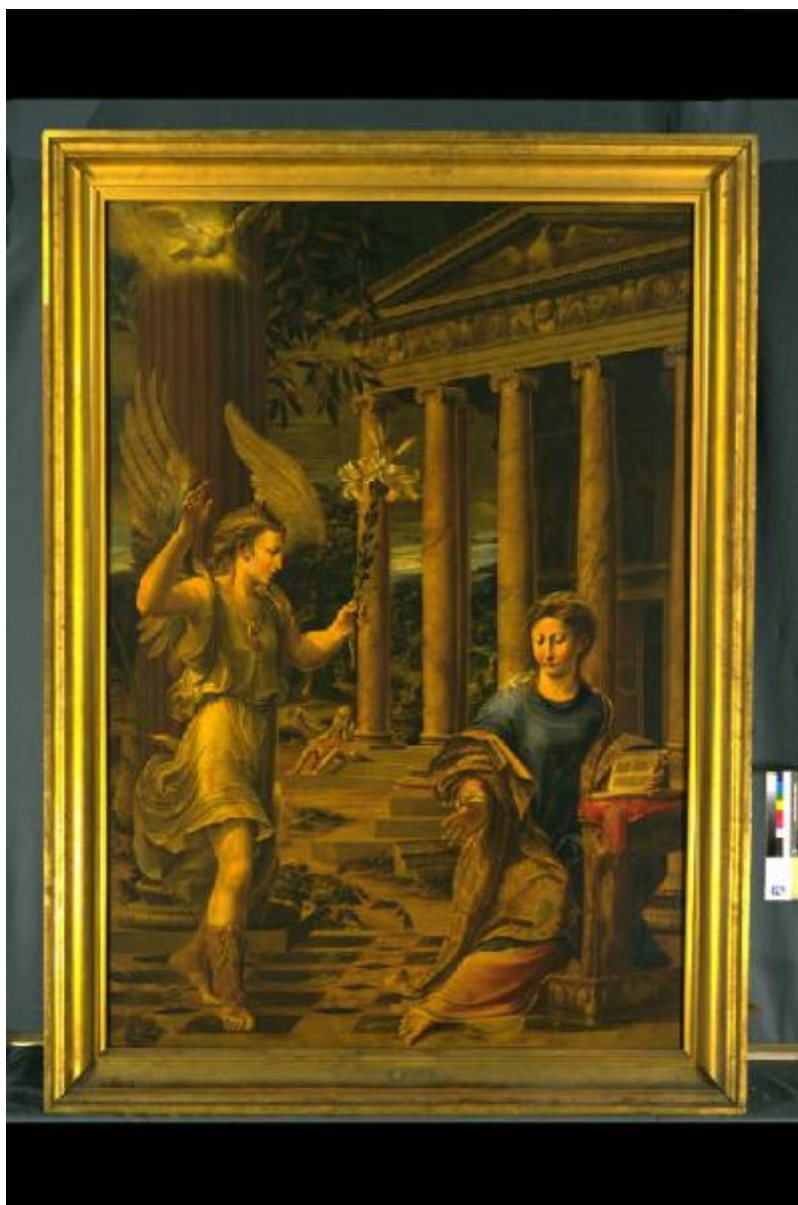


ANNUNCIAZIONE

Mazzola Bedoli Girolamo



Link risorsa: <https://www.lombardiabeniculturali.it/opere-arte/schede/L0040-00092/>

Scheda SIRBeC: <https://www.lombardiabeniculturali.it/opere-arte/schede-complete/L0040-00092/>

CODICI

Unità operativa: L0040

Numero scheda: 92

Codice scheda: L0040-00092

Tipo scheda: OA

Livello ricerca: P

CODICE UNIVOCO

Codice regione: 03

Ente schedatore: R03/ Veneranda Biblioteca Ambrosiana

Ente competente: S27

OGGETTO

Categoria dell'oggetto: pittura

OGGETTO

Definizione: dipinto

Disponibilità del bene: reale

SOGGETTO

Categoria generale: sacro

Identificazione: ANNUNCIAZIONE

LOCALIZZAZIONE GEOGRAFICO-AMMINISTRATIVA

INDICAZIONE DEL CONTENITORE FISICO

Codice del contenitore fisico: 24228

Categoria del contenitore fisico: architettura

LOCALIZZAZIONE GEOGRAFICO-AMMINISTRATIVA ATTUALE

Stato: Italia

Regione: Lombardia

Provincia: MI

Nome provincia: Milano

Codice ISTAT comune: 015146

Comune: Milano

COLLOCAZIONE SPECIFICA

Tipologia: palazzo

Denominazione: Palazzo dell'Ambrosiana - complesso

Indirizzo: Piazza Pio XI 2

Denominazione struttura conservativa - livello 1: Pinacoteca Ambrosiana

Tipologia struttura conservativa: museo

ALTRE LOCALIZZAZIONI GEOGRAFICO-AMMINISTRATIVE

Tipo di localizzazione: luogo di provenienza/collocazione precedente

LOCALIZZAZIONE GEOGRAFICO-AMMINISTRATIVA [1 / 3]

Comune: Viadana

COLLOCAZIONE SPECIFICA [1 / 3]

Tipologia: chiesa

Denominazione: chiesa di San Francesco

LOCALIZZAZIONE GEOGRAFICO-AMMINISTRATIVA [2 / 3]

Comune: Brescia

COLLOCAZIONE SPECIFICA [2 / 3]

Denominazione struttura conservativa - livello 1: Lechi

DATA [2 / 3]

Data uscita: 1827

Tipo di localizzazione: luogo di provenienza/collocazione precedente

LOCALIZZAZIONE GEOGRAFICO-AMMINISTRATIVA [3 / 3]

Provincia: MI

Comune: Milano

COLLOCAZIONE SPECIFICA [3 / 3]

Denominazione struttura conservativa - livello 1: De Pecis Giovanni Edoardo <conte>

DATA [3 / 3]

Data ingresso: 1827

Data uscita: 1830

DATI PATRIMONIALI E COLLEZIONI

INVENTARIO

Data: 1969

Collocazione: A. Falchetti, Inventario..., ms. K 180 suss.

Numero: 127

Transcodifica del numero di inventario: 000127

CRONOLOGIA

CRONOLOGIA GENERICA

Secolo: sec. XVI

CRONOLOGIA SPECIFICA

Da: 1535

A: 1540

DEFINIZIONE CULTURALE

AUTORE

Nome di persona o ente: Mazzola Bedoli Girolamo

Tipo intestazione: P

Dati anagrafici/Periodo di attività: 1500 (?)/ 1569 ca.

Codice scheda autore: RL010-01463

DATI TECNICI

MATERIA E TECNICA

Materia: olio su tavola

MISURE

Altezza: 208

Larghezza: 144

Formato: Rettangolare

Indicazioni sul soggetto

PERSONAGGI: Madonna, angelo, san Gerolamo (sul fondo); ABBIGLIAMENTO: veste blu, manto damascato (Madonna), veste dorata (angelo); FENOMENI DIVINI: colomba dello Spirito Santo; SIMBOLI MARIANI: giglio; ATTRIBUTI: teschio, leone, libro (san Gerolamo); ARCHITETTURE: tempio classico, colonna; SCULTURE: inginocchiatoio, telamone, motivi fitomorfi; PAESAGGIO: albero, vegetazione, collina, cielo, nuvole.

CONSERVAZIONE

STATO DI CONSERVAZIONE

Data: 1996

Stato di conservazione: buono

CONDIZIONE GIURIDICA E VINCOLI

CONDIZIONE GIURIDICA

Indicazione generica: proprietà Ente religioso cattolico

Indicazione specifica: Veneranda Biblioteca Ambrosiana

Indirizzo: Piazza Pio XI, 2 - 20123 Milano

ACQUISIZIONE

Tipo acquisizione: donazione

Nome: De Pecis Parravicini Maria <contessa>

Data acquisizione: 1831

FONTI E DOCUMENTI DI RIFERIMENTO

DOCUMENTAZIONE FOTOGRAFICA

Codice univoco della risorsa: SC_OA_L0040-00092_IMG-0000221433

Genere: documentazione allegata

Tipo: negativo b/n

Codice identificativo: B. Ambr. Arch. Fot. 127

Nome del file originale: inv0127.jpg

BIBLIOGRAFIA [1 / 5]

Autore: Guida

Titolo contributo: Guida

Luogo di edizione: Milano

Anno di edizione: 1860

Codice scheda bibliografia: 3n090-00026

V., pp., nn.: p. 39

BIBLIOGRAFIA [2 / 5]

Autore: Ratti

Titolo contribuito: La biblioteca Ambrosiana

Luogo di edizione: Milano

Anno di edizione: 1907

Codice scheda bibliografia: 3n090-00003

V., pp., nn.: p. 75

BIBLIOGRAFIA [3 / 5]

Autore: Galbiati

Titolo contribuito: Itinerario

Luogo di edizione: Milano

Anno di edizione: 1951

Codice scheda bibliografia: 3n090-00004

V., pp., nn.: p. 96

BIBLIOGRAFIA [4 / 5]

Autore: Falchetti

Titolo contribuito: La Pinacoteca Ambrosiana

Luogo di edizione: Vicenza

Anno di edizione: 1969

Codice scheda bibliografia: 3n090-00005

V., pp., nn.: p. 192

BIBLIOGRAFIA [5 / 5]

Autore: Rossi - Rovetta

Titolo contribuito: La Pinacoteca

Luogo di edizione: Milano

Anno di edizione: 1997

Codice scheda bibliografia: 3n090-00014

V., pp., nn.: p. 176

COMPILAZIONE

COMPILAZIONE

Anno di redazione: 1996

Ente compilatore: Veneranda Biblioteca Ambrosiana

Nome: Banti, E.

Funzionario responsabile: Rossi, M.

AGGIORNAMENTO-REVISIONE

Anno di aggiornamento/revisione: 2002

Nome: Vecchio, Stefania