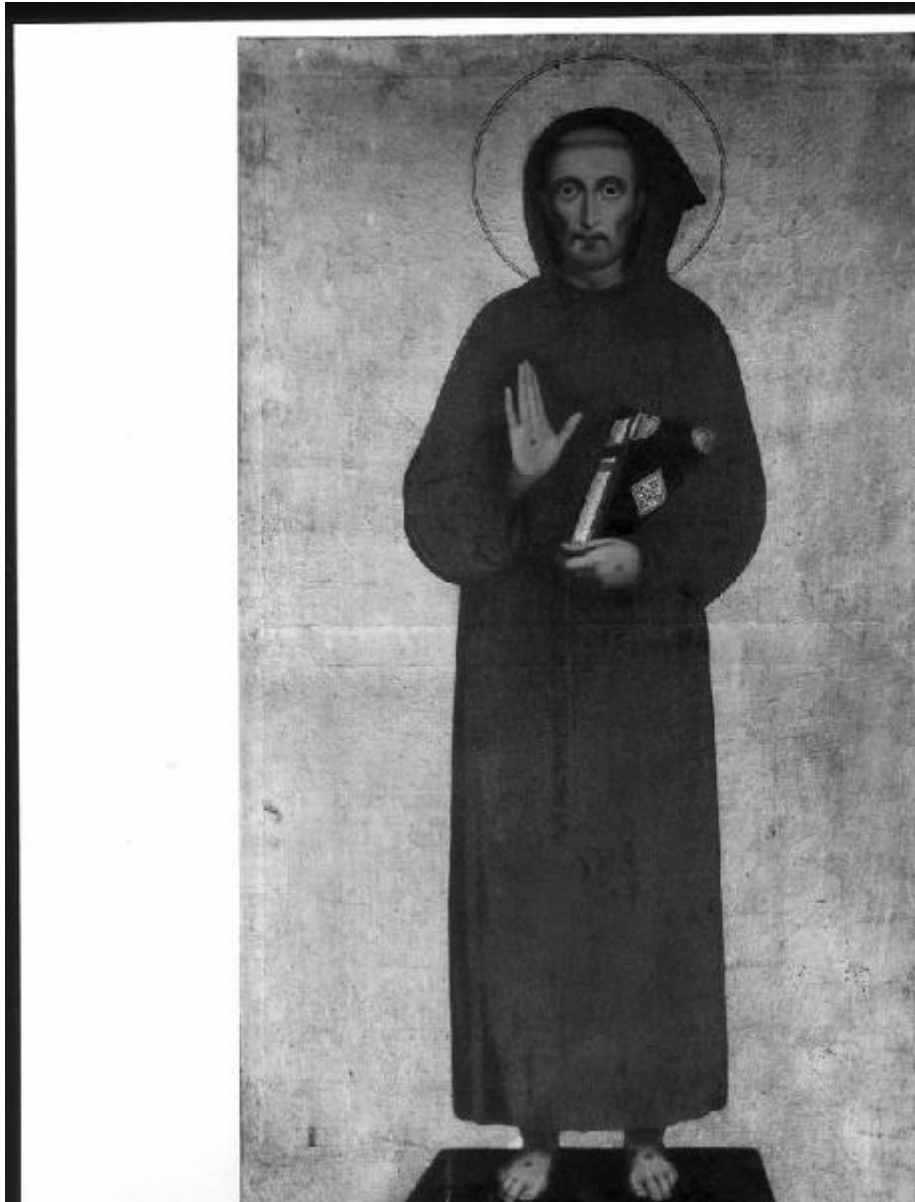


SAN FRANCESCO D'ASSISI

scuola italiana



Link risorsa: <https://www.lombardiabeniculturali.it/opere-arte/schede/L0050-00009/>

Scheda SIRBeC: <https://www.lombardiabeniculturali.it/opere-arte/schede-complete/L0050-00009/>

CODICI

Unità operativa: L0050

Numero scheda: 9

Codice scheda: L0050-00009

Tipo scheda: OA

Livello ricerca: P

CODICE UNIVOCO

Codice regione: 03

Ente schedatore: R03/ Veneranda Biblioteca Ambrosiana

Ente competente: S27

OGGETTO

Categoria dell'oggetto: pittura

OGGETTO

Definizione: dipinto

Disponibilità del bene: reale

SOGGETTO

Categoria generale: sacro

Identificazione: SAN FRANCESCO D'ASSISI

LOCALIZZAZIONE GEOGRAFICO-AMMINISTRATIVA

INDICAZIONE DEL CONTENITORE FISICO

Codice del contenitore fisico: 24228

Categoria del contenitore fisico: architettura

LOCALIZZAZIONE GEOGRAFICO-AMMINISTRATIVA ATTUALE

Stato: Italia

Regione: Lombardia

Provincia: MI

Nome provincia: Milano

Codice ISTAT comune: 015146

Comune: Milano

COLLOCAZIONE SPECIFICA

Tipologia: palazzo

Denominazione: Palazzo dell'Ambrosiana - complesso

Indirizzo: Piazza Pio XI 2

Denominazione struttura conservativa - livello 1: Pinacoteca Ambrosiana

Tipologia struttura conservativa: museo

DATI PATRIMONIALI E COLLEZIONI

INVENTARIO

Data: 1969

Collocazione: A. Falchetti, Inventario..., ms. K 181 suss.

Numero: 822

Transcodifica del numero di inventario: 000822

CRONOLOGIA

CRONOLOGIA GENERICA

Secolo: sec. XVII

CRONOLOGIA SPECIFICA

Da: 1600

Validità: post

A: 1699

Validità: ante

DEFINIZIONE CULTURALE

AMBITO CULTURALE

Denominazione: scuola italiana

DATI TECNICI

MATERIA E TECNICA

Materia: tempera su tela

MISURE

Altezza: 137

Larghezza: 79

Indicazioni sul soggetto: PERSONAGGI: Francesco d'Assisi (libro, stimate).ABBIGLIAMENTO: saio

DATI ANALITICI

ISCRIZIONI

Classe di appartenenza: inventariale

Tecnica di scrittura: a penna

Posizione: retro, sul telaio, su etichetta

Trascrizione: Proprietà Biblioteca Ambrosiana

CONSERVAZIONE

STATO DI CONSERVAZIONE

Data: 1995

Stato di conservazione: cattivo

Indicazioni specifiche: due lacerazioni a sinistra, fori di tarlo, polvere, piccole cadute di colore sul manto e sulla base

CONDIZIONE GIURIDICA E VINCOLI

CONDIZIONE GIURIDICA

Indicazione generica: proprietà Ente religioso cattolico

Indicazione specifica: Veneranda Biblioteca Ambrosiana

Indirizzo: Piazza Pio XI, 2 - 20123 Milano

ACQUISIZIONE

Tipo acquisizione: ingresso

Nome: ignoto

FONTI E DOCUMENTI DI RIFERIMENTO

DOCUMENTAZIONE FOTOGRAFICA [1 / 5]

Genere: documentazione esistente

Tipo: negativo b/n

Codice identificativo: B. Ambr. Arch. Fot. 822/1

Note: 1995/ 1996 / allestimento Pinacoteca

Specifiche: <CONV302> da rivedere - proviene da FTA

DOCUMENTAZIONE FOTOGRAFICA [2 / 5]

Genere: documentazione esistente

Tipo: fotografia b/n

Codice identificativo: B. Ambr. Ar.Fot.

Note: 1995/ 1996 / allestimento Pinacoteca

Specifiche: <CONV302> da rivedere - proviene da FTA

DOCUMENTAZIONE FOTOGRAFICA [3 / 5]

Genere: documentazione esistente

Tipo: diapositiva colore

Codice identificativo: B. Ambr. Ar.Fot.

Note: 1995/ 1996 / allestimento Pinacoteca

Specifiche: <CONV302> da rivedere - proviene da FTA

DOCUMENTAZIONE FOTOGRAFICA [4 / 5]

Genere: documentazione esistente

Tipo: fotocolor

Note: 1995 / intero / insufficiente

Specifiche: <CONV302> da rivedere - proviene da FTA

DOCUMENTAZIONE FOTOGRAFICA [5 / 5]

Codice univoco della risorsa: SC_OA_L0050-00009_IMG-0000216527

Genere: documentazione allegata

Codice identificativo: inv0822

Specifiche: <CONV302> da rivedere - proviene da IMC

Nome del file originale: inv0822.jpg

MOSTRE

Luogo, sede espositiva, data: , , xxx

COMPILAZIONE

COMPILAZIONE

Anno di redazione: 1995

Ente compilatore: Veneranda Biblioteca Ambrosiana

Nome: Ferrari, R.

Funzionario responsabile: Rovetta, Alessandro

AGGIORNAMENTO-REVISIONE

Anno di aggiornamento/revisione: 2002

Nome: Vecchio, Stefania

Ente compilatore: Veneranda Biblioteca Ambrosiana