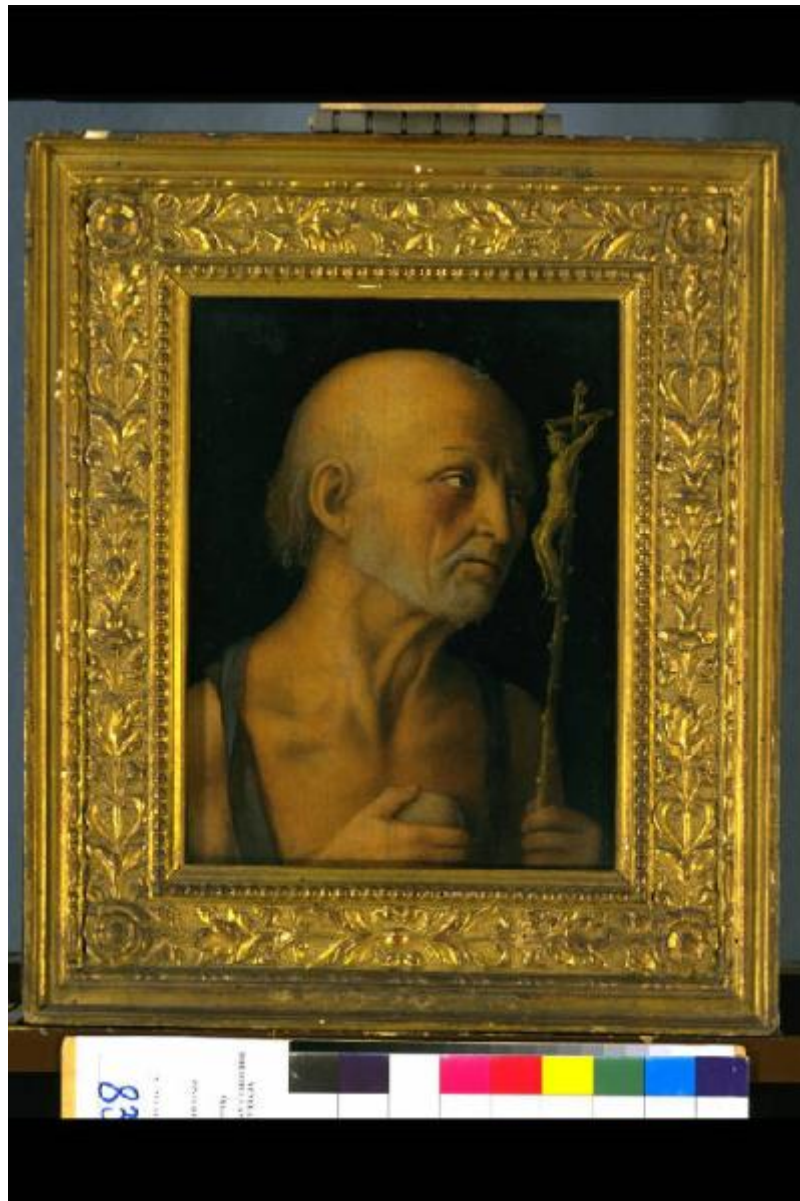


SAN GIROLAMO PENITENTE

scuola lombarda



Link risorsa: <https://www.lombardiabeniculturali.it/opere-arte/schede/L0050-00011/>

Scheda SIRBeC: <https://www.lombardiabeniculturali.it/opere-arte/schede-complete/L0050-00011/>

CODICI

Unità operativa: L0050

Numero scheda: 11

Codice scheda: L0050-00011

Tipo scheda: OA

Livello ricerca: P

CODICE UNIVOCO

Codice regione: 03

Ente schedatore: R03/ Veneranda Biblioteca Ambrosiana

Ente competente: S27

OGGETTO

Categoria dell'oggetto: pittura

OGGETTO

Definizione: dipinto

Disponibilità del bene: reale

SOGGETTO

Categoria generale: sacro

Identificazione: SAN GIROLAMO PENITENTE

LOCALIZZAZIONE GEOGRAFICO-AMMINISTRATIVA

INDICAZIONE DEL CONTENITORE FISICO

Codice del contenitore fisico: 24228

Categoria del contenitore fisico: architettura

LOCALIZZAZIONE GEOGRAFICO-AMMINISTRATIVA ATTUALE

Stato: Italia

Regione: Lombardia

Provincia: MI

Nome provincia: Milano

Codice ISTAT comune: 015146

Comune: Milano

COLLOCAZIONE SPECIFICA

Tipologia: palazzo

Denominazione: Palazzo dell'Ambrosiana - complesso

Indirizzo: Piazza Pio XI 2

Denominazione struttura conservativa - livello 1: Pinacoteca Ambrosiana

Tipologia struttura conservativa: museo

ALTRE LOCALIZZAZIONI GEOGRAFICO-AMMINISTRATIVE

LOCALIZZAZIONE GEOGRAFICO-AMMINISTRATIVA

Comune: Milano

COLLOCAZIONE SPECIFICA

Denominazione struttura conservativa - livello 1: Borromeo Federico <cardinale>

DATA

Data ingresso: 1611

Data uscita: 1618

DATI PATRIMONIALI E COLLEZIONI

INVENTARIO

Data: 1969

Collocazione: A. Falchetti, Inventario..., ms. K 180 suss.

Numero: 83

Transcodifica del numero di inventario: 000083

CRONOLOGIA

CRONOLOGIA GENERICA

Secolo: sec. XVI

Frazione di secolo: primo quarto

CRONOLOGIA SPECIFICA

Da: 1500

A: 1524

DEFINIZIONE CULTURALE

AMBITO CULTURALE

Denominazione: scuola lombarda

Altre attribuzioni: Luini Bernardino di mano/del Luino Vecchio (A1)

Altre attribuzioni: Luini, Cesare da Sesto Luini o Cesare da Sesto (A2)

Altre attribuzioni: Luini Bernardino (A3)

Altre attribuzioni: Solario Andrea (A4)

DATI TECNICI

MATERIA E TECNICA

Materia: tempera e olio su tavola

MISURE

Altezza: 25

Larghezza: 19

Indicazioni sul soggetto: PERSONAGGI: San Girolamo; SIMBOLI: crocifisso, pietra sasso RITRATTI. volto

DATI ANALITICI

ISCRIZIONI

Classe di appartenenza: inventariale

Posizione: retro, su etichetta cartacea

Trascrizione: 157

CONSERVAZIONE

STATO DI CONSERVAZIONE

Data: 1995

Stato di conservazione: discreto

Indicazioni specifiche: Alcune piccole crepe capillari

CONDIZIONE GIURIDICA E VINCOLI

CONDIZIONE GIURIDICA

Indicazione generica: proprietà Ente religioso cattolico

Indicazione specifica: Veneranda Biblioteca Ambrosiana

Indirizzo: Piazza Pio XI, 2 - 20123 Milano

ACQUISIZIONE

Tipo acquisizione: donazione

Nome: Borromeo Federico <cardinale>

Data acquisizione: 1618

Note: fonte: 1618, Atto di donazione, ASMI, Fondo Notarile, Arch Canc. Arcivescovile civile. Filza 138, atto 39

FONTI E DOCUMENTI DI RIFERIMENTO

DOCUMENTAZIONE FOTOGRAFICA [1 / 4]

Genere: documentazione esistente

Tipo: negativo b/n

Codice identificativo: B. Ambr. Arch. Fot. 83/1

Note: 1995/ 1996 / allestimento Pinacoteca

Specifiche: <CONV302> da rivedere - proviene da FTA

DOCUMENTAZIONE FOTOGRAFICA [2 / 4]

Genere: documentazione esistente

Tipo: fotografia b/n

Codice identificativo: B. Ambr. Ar.Fot.

Note: 1995/ 1996 / allestimento Pinacoteca

Specifiche: <CONV302> da rivedere - proviene da FTA

DOCUMENTAZIONE FOTOGRAFICA [3 / 4]

Genere: documentazione esistente

Tipo: diapositiva colore

Codice identificativo: B. Ambr. Ar.Fot.

Note: 1995/ 1996 / allestimento Pinacoteca

Specifiche: <CONV302> da rivedere - proviene da FTA

DOCUMENTAZIONE FOTOGRAFICA [4 / 4]

Codice univoco della risorsa: SC_OA_L0050-00011_IMG-0000216647

Genere: documentazione allegata

Tipo: immagine digitale

Codice identificativo: inv0083

Specifiche: <CONV302> da rivedere - proviene da IMR

Nome del file originale: inv0083.jpg

BIBLIOGRAFIA [1 / 7]

Autore: Rossi - Rovetta

Titolo contributo: La Pinacoteca

Luogo di edizione: Milano

Anno di edizione: 1997

Codice scheda bibliografia: 3n090-00014

V., pp., nn.: p. 59

BIBLIOGRAFIA [2 / 7]

Autore: Guida

Titolo contributo: Guida

Luogo di edizione: Milano

Anno di edizione: 1860

Codice scheda bibliografia: 3n090-00026

V., pp., nn.: p. 50

BIBLIOGRAFIA [3 / 7]

Autore: Ratti

Titolo contributo: La biblioteca Ambrosiana

Luogo di edizione: Milano

Anno di edizione: 1907

Codice scheda bibliografia: 3n090-00003

V., pp., nn.: pp. 64, 133

BIBLIOGRAFIA [4 / 7]

Autore: Galbiati

Titolo contributo: Itinerario

Luogo di edizione: Milano

Anno di edizione: 1951

Codice scheda bibliografia: 3n090-00004

V., pp., nn.: p. 57

BIBLIOGRAFIA [5 / 7]

Autore: Falchetti

Titolo contribuito: La Pinacoteca Ambrosiana

Luogo di edizione: Vicenza

Anno di edizione: 1969

Codice scheda bibliografia: 3n090-00005

V., pp., nn.: p. 151

BIBLIOGRAFIA [6 / 7]

Anno di edizione: 1685

Codice scheda bibliografia: 3n090-00015

V., pp., nn.: f. 49

BIBLIOGRAFIA [7 / 7]

Anno di edizione: 1661

V., pp., nn.: c. 2r

MOSTRE

Titolo: Leonardo e i leonardeschi

Numero opera nel catalogo: xxx

Luogo, sede espositiva, data: Milano Palazzo Reale, , 1987

COMPILAZIONE

COMPILAZIONE

Anno di redazione: 1995

Ente compilatore: Veneranda Biblioteca Ambrosiana

Nome: Ferrari, R.

Funzionario responsabile: Rovetta, Alessandro

AGGIORNAMENTO-REVISIONE

Anno di aggiornamento/revisione: 2002

Nome: Vecchio, Stefania