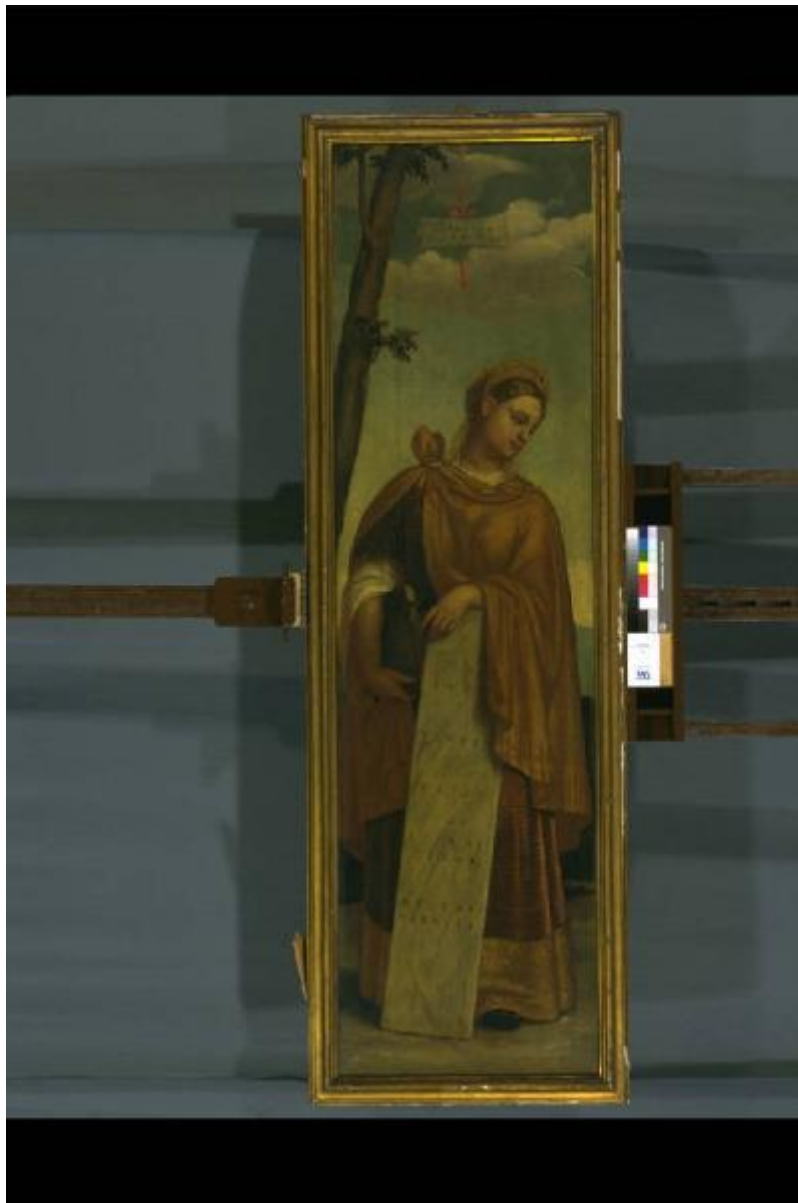


SIBILLA SAMIA

Bonvicino Alessandro detto Moretto



Link risorsa: <https://www.lombardiabeniculturali.it/opere-arte/schede/L0050-00015/>

Scheda SIRBeC: <https://www.lombardiabeniculturali.it/opere-arte/schede-complete/L0050-00015/>

CODICI

Unità operativa: L0050

Numero scheda: 15

Codice scheda: L0050-00015

Tipo scheda: OA

Livello ricerca: P

CODICE UNIVOCO

Codice regione: 03

Ente schedatore: R03/ Veneranda Biblioteca Ambrosiana

Ente competente: S27

OGGETTO

Categoria dell'oggetto: pittura

OGGETTO

Definizione: dipinto

Identificazione: frammento di polittico

Disponibilità del bene: reale

SOGGETTO

Categoria generale: mitologia

Identificazione: SIBILLA SAMIA

LOCALIZZAZIONE GEOGRAFICO-AMMINISTRATIVA

INDICAZIONE DEL CONTENITORE FISICO

Codice del contenitore fisico: 24228

Categoria del contenitore fisico: architettura

LOCALIZZAZIONE GEOGRAFICO-AMMINISTRATIVA ATTUALE

Stato: Italia

Regione: Lombardia

Provincia: MI

Nome provincia: Milano

Codice ISTAT comune: 015146

Comune: Milano

COLLOCAZIONE SPECIFICA

Tipologia: palazzo

Denominazione: Palazzo dell'Ambrosiana - complesso

Indirizzo: Piazza Pio XI 2

Denominazione struttura conservativa - livello 1: Pinacoteca Ambrosiana

Tipologia struttura conservativa: museo

ALTRE LOCALIZZAZIONI GEOGRAFICO-AMMINISTRATIVE

Tipo di localizzazione: luogo di provenienza/collocazione precedente

LOCALIZZAZIONE GEOGRAFICO-AMMINISTRATIVA [1 / 8]

Provincia: BS

Comune: Brescia

COLLOCAZIONE SPECIFICA [1 / 8]

Denominazione struttura conservativa - livello 1: Avogadri

DATA [1 / 8]

Data uscita: 1760

Tipo di localizzazione: luogo di provenienza/collocazione precedente

LOCALIZZAZIONE GEOGRAFICO-AMMINISTRATIVA [2 / 8]

Provincia: BS

Comune: Brescia

COLLOCAZIONE SPECIFICA [2 / 8]

Tipologia: biblioteca

Denominazione: Biblioteca Queriniana

DATA [2 / 8]

Data ingresso: 1760 post

Data uscita: 1799

Tipo di localizzazione: luogo di provenienza/collocazione precedente

LOCALIZZAZIONE GEOGRAFICO-AMMINISTRATIVA [3 / 8]

Provincia: BS

Comune: Brescia

COLLOCAZIONE SPECIFICA [3 / 8]

Tipologia: palazzo

Qualificazione: privato

Denominazione: Palazzo Avogadro

DATA [3 / 8]

Data ingresso: 1799

Data uscita: 1820

Tipo di localizzazione: luogo di provenienza/collocazione precedente

LOCALIZZAZIONE GEOGRAFICO-AMMINISTRATIVA [4 / 8]

Provincia: BS

Comune: Brescia

COLLOCAZIONE SPECIFICA [4 / 8]

Tipologia: palazzo

Qualificazione: privato

Denominazione: Palazzo Fenaroli

DATA [4 / 8]

Data ingresso: 1800

Data uscita: 1820

Tipo di localizzazione: luogo di provenienza/collocazione precedente

LOCALIZZAZIONE GEOGRAFICO-AMMINISTRATIVA [5 / 8]

Provincia: BS

Comune: Brescia

COLLOCAZIONE SPECIFICA [5 / 8]

Denominazione struttura conservativa - livello 1: Antiquario Coen

DATA [5 / 8]

Data uscita: 1882

Tipo di localizzazione: luogo di provenienza/collocazione precedente

LOCALIZZAZIONE GEOGRAFICO-AMMINISTRATIVA [6 / 8]

Stato: Regno Unito

Comune: Sussex

COLLOCAZIONE SPECIFICA [6 / 8]

Denominazione struttura conservativa - livello 1: Alexander W. C.

DATA [6 / 8]

Data ingresso: 1912

Data uscita: 1943 ante

Tipo di localizzazione: luogo di provenienza/collocazione precedente

LOCALIZZAZIONE GEOGRAFICO-AMMINISTRATIVA [7 / 8]

Stato: Regno Unito

Comune: Londra

COLLOCAZIONE SPECIFICA [7 / 8]

Denominazione struttura conservativa - livello 1: Lady Lister

DATA [7 / 8]

Data uscita: 1943 post

Tipo di localizzazione: luogo di provenienza/collocazione precedente

LOCALIZZAZIONE GEOGRAFICO-AMMINISTRATIVA [8 / 8]

Comune: Milano

COLLOCAZIONE SPECIFICA [8 / 8]

Denominazione struttura conservativa - livello 1: Brivio Attilio

DATA [8 / 8]

Data uscita: 1959

Altra località: Heathfield Park (frazione ISTAT)

DATI PATRIMONIALI E COLLEZIONI

INVENTARIO

Data: 1984

Collocazione: P. Nurchi, Inventario..., ms. K 92 suss.

Numero: 993

Transcodifica del numero di inventario: 000993

CRONOLOGIA

CRONOLOGIA GENERICA

Secolo: sec. XVI

CRONOLOGIA SPECIFICA

Da: 1545

A: 1546

DEFINIZIONE CULTURALE

AUTORE

Nome di persona o ente: Bonvicino Alessandro detto Moretto

Tipo intestazione: P

Dati anagrafici/Periodo di attività: 1498 ca./ 1519

Codice scheda autore: RL010-00384

Altre attribuzioni: Anonimo opera di allievi o d'imitazione (A1)

DATI TECNICI

MATERIA E TECNICA

Materia: olio su tela

MISURE

Altezza: 178

Larghezza: 51

Indicazioni sul soggetto

PERSONAGGI: Sibilla Samia; ABBIGLIAMENTO: veste rossa, manto ocra, corona con gemma; OGGETTI: libro, lapide con iscrizione, cartiglio; PAESAGGIO: albero, colline, cielo, nuvole.

DATI ANALITICI

ISCRIZIONI [1 / 2]

Classe di appartenenza: documentaria

Lingua: latino

Tecnica di scrittura: a pennello

Tipo di caratteri: lettere capitali

Posizione: al centro, sulla lapide

Trascrizione: ECCE / VENIET / DIVES / ET NAS / CETVR / DE PAV / PERCVLA

ISCRIZIONI [2 / 2]

Classe di appartenenza: documentaria

Lingua: latino

Tecnica di scrittura: a pennello

Tipo di caratteri: lettere capitali

Posizione: in alto

Trascrizione: SCIBYLLA/ SAMIA

CONSERVAZIONE

STATO DI CONSERVAZIONE

Data: 1995

Stato di conservazione: discreto

Indicazioni specifiche: Piccole cadute, qualche sollevamento, vernici

CONDIZIONE GIURIDICA E VINCOLI

CONDIZIONE GIURIDICA

Indicazione generica: proprietà Ente religioso cattolico

Indicazione specifica: Veneranda Biblioteca Ambrosiana

Indirizzo: Piazza Pio XI, 2 - 20123 Milano

ACQUISIZIONE

Tipo acquisizione: donazione

Nome: Brivio Attilio

Data acquisizione: 1959

FONTI E DOCUMENTI DI RIFERIMENTO

DOCUMENTAZIONE FOTOGRAFICA [1 / 4]

Genere: documentazione esistente

Tipo: negativo b/n

Codice identificativo: B. Ambr. Arch. Fot. 993/1

Note: 1995/ 1996 / allestimento Pinacoteca

Specifiche: <CONV302> da rivedere - proviene da FTA

DOCUMENTAZIONE FOTOGRAFICA [2 / 4]

Genere: documentazione esistente

Tipo: fotografia b/n

Codice identificativo: B. Ambr. Ar.Fot.

Note: 1995/ 1996 / allestimento Pinacoteca

Specifiche: <CONV302> da rivedere - proviene da FTA

DOCUMENTAZIONE FOTOGRAFICA [3 / 4]

Genere: documentazione esistente

Tipo: diapositiva colore

Codice identificativo: B. Ambr. Ar.Fot.

Note: 1995/ 1996 / allestimento Pinacoteca

Specifiche: <CONV302> da rivedere - proviene da FTA

DOCUMENTAZIONE FOTOGRAFICA [4 / 4]

Codice univoco della risorsa: SC_OA_L0050-00015_IMG-0000216899

Genere: documentazione allegata

Tipo: fotografia

Codice identificativo: inv0993

Specifiche: <CONV302> da rivedere - proviene da IMR

Nome del file originale: inv0993.jpg

BIBLIOGRAFIA [1 / 2]

Autore: Rossi - Rovetta

Titolo contributo: La Pinacoteca

Luogo di edizione: Milano

Anno di edizione: 1997

Codice scheda bibliografia: 3n090-00014

V., pp., nn.: pp. 181-182

BIBLIOGRAFIA [2 / 2]

Anno di edizione: 1861

V., pp., nn.: p. 42

MOSTRE

Luogo, sede espositiva, data: , , xxx

COMPILAZIONE

COMPILAZIONE

Anno di redazione: 1995

Ente compilatore: Veneranda Biblioteca Ambrosiana

Nome: Ferrari, R.

Funzionario responsabile: Rovetta, Alessandro

AGGIORNAMENTO-REVISIONE

Anno di aggiornamento/revisione: 2002

Nome: Vecchio, Stefania