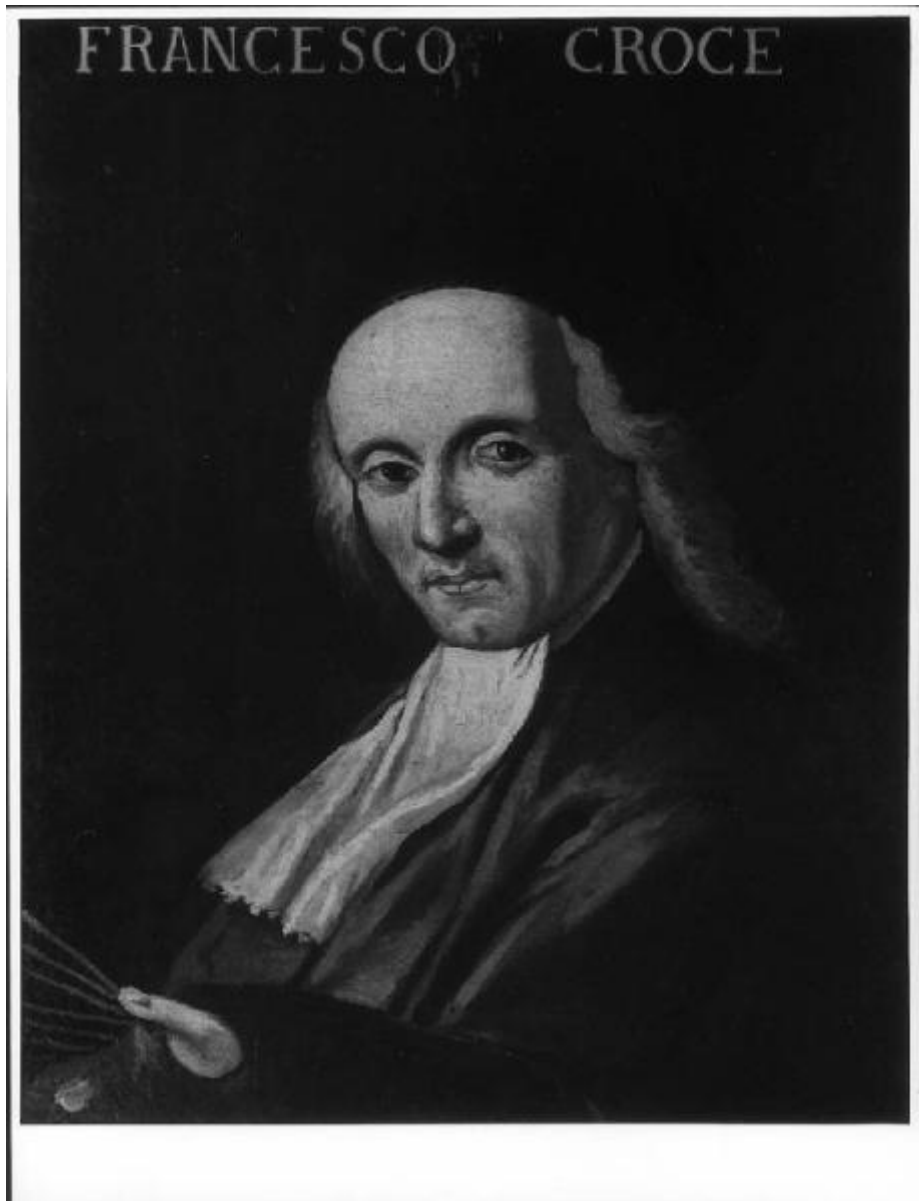


# RITRATTO DI FRANCESCO CROCE

scuola lombarda



Link risorsa: <https://www.lombardiabeniculturali.it/opere-arte/schede/L0050-00115/>

Scheda SIRBeC: <https://www.lombardiabeniculturali.it/opere-arte/schede-complete/L0050-00115/>

## **CODICI**

Unità operativa: L0050

Numero scheda: 115

Codice scheda: L0050-00115

Tipo scheda: OA

Livello ricerca: P

### **CODICE UNIVOCO**

Codice regione: 03

Ente schedatore: R03/ Veneranda Biblioteca Ambrosiana

Ente competente: S27

## **OGGETTO**

Categoria dell'oggetto: pittura

### **OGGETTO**

Definizione: dipinto

Disponibilità del bene: reale

### **SOGGETTO**

Categoria generale: ritratto

Identificazione: RITRATTO DI FRANCESCO CROCE

## **LOCALIZZAZIONE GEOGRAFICO-AMMINISTRATIVA**

### **INDICAZIONE DEL CONTENITORE FISICO**

Codice del contenitore fisico: 24228

Categoria del contenitore fisico: architettura

### **LOCALIZZAZIONE GEOGRAFICO-AMMINISTRATIVA ATTUALE**

Stato: Italia

Regione: Lombardia

Provincia: MI

Nome provincia: Milano

Codice ISTAT comune: 015146

Comune: Milano

### **COLLOCAZIONE SPECIFICA**

Tipologia: palazzo

Denominazione: Palazzo dell'Ambrosiana - complesso

Indirizzo: Piazza Pio XI 2

Denominazione struttura conservativa - livello 1: Pinacoteca Ambrosiana

Tipologia struttura conservativa: museo

## **DATI PATRIMONIALI E COLLEZIONI**

### **INVENTARIO**

Data: 1984

Collocazione: P. Nurchi, Inventario..., ms. K 92 suss.

Numero: 1300

Transcodifica del numero di inventario: 001300

## **CRONOLOGIA**

### **CRONOLOGIA GENERICA**

Secolo: sec. XVIII

### **CRONOLOGIA SPECIFICA**

Da: 1700

A: 1799

## **DEFINIZIONE CULTURALE**

### **AMBITO CULTURALE**

Denominazione: scuola lombarda

## **DATI TECNICI**

### **MATERIA E TECNICA**

Materia: olio su tela

### **MISURE**

Altezza: 71

Larghezza: 56

Indicazioni sul soggetto

RITRATTI: Francesco Croce; ABBIGLIAMENTO: abito scuro con colletto bianco e copricapo; OGGETTI: tavolozza e pennelli.

## DATI ANALITICI

### ISCRIZIONI [1 / 3]

Classe di appartenenza: documentaria

Tecnica di scrittura: a pennello

Tipo di caratteri: lettere capitali

Trascrizione: FRANCESCO CROCE

### ISCRIZIONI [2 / 3]

Classe di appartenenza: inventariale

Tecnica di scrittura: a pennello

Posizione: Verso

Trascrizione: Cust.6

### ISCRIZIONI [3 / 3]

Classe di appartenenza: inventariale

Tecnica di scrittura: a pennello

Posizione: Verso, su etichetta cartacea

Trascrizione: Ritratti Dep.38

Notizie storico-critiche: Francesco Croce, (Milano, 1696-1773), ingegnere e architetto.

## CONSERVAZIONE

### STATO DI CONSERVAZIONE

Data: 1996

Stato di conservazione: discreto

## CONDIZIONE GIURIDICA E VINCOLI

### CONDIZIONE GIURIDICA

Indicazione generica: proprietà Ente religioso cattolico

Indicazione specifica: Veneranda Biblioteca Ambrosiana

Indirizzo: Piazza Pio XI, 2 - 20123 Milano

#### **ACQUISIZIONE**

Tipo acquisizione: ingresso

Nome: ignoto

### **FONTI E DOCUMENTI DI RIFERIMENTO**

#### **DOCUMENTAZIONE FOTOGRAFICA [1 / 4]**

Genere: documentazione esistente

Tipo: negativo b/n

Codice identificativo: B. Ambr. Ar.Fot. 1300/1

Note: 1995/ 1996 / allestimento Pinacoteca

Specifiche: <CONV302> da rivedere - proviene da FTA

#### **DOCUMENTAZIONE FOTOGRAFICA [2 / 4]**

Genere: documentazione esistente

Tipo: fotografia b/n

Codice identificativo: B. Ambr. Ar.Fot.

Note: 1995/ 1996 / allestimento Pinacoteca

Specifiche: <CONV302> da rivedere - proviene da FTA

#### **DOCUMENTAZIONE FOTOGRAFICA [3 / 4]**

Genere: documentazione esistente

Tipo: diapositiva colore

Codice identificativo: B. Ambr. Ar.Fot.

Note: 1995/ 1996 / allestimento Pinacoteca

Specifiche: <CONV302> da rivedere - proviene da FTA

#### **DOCUMENTAZIONE FOTOGRAFICA [4 / 4]**

Codice univoco della risorsa: SC\_OA\_L0050-00115\_IMG-0000222687

Genere: documentazione allegata

Tipo: immagine digitale

Codice identificativo: inv1300

Specifiche: <CONV302> da rivedere - proviene da IMR

Nome del file originale: inv1300.jpg

#### **BIBLIOGRAFIA [1 / 3]**

Autore: Cogliati

Titolo contribuito: Elenco alfabetico

Anno di edizione: [s.d.]

Codice scheda bibliografia: 3n090-00011

**BIBLIOGRAFIA [2 / 3]**

Autore: Cogliati

Titolo contribuito: Ritratti esposti

Anno di edizione: 1971

Codice scheda bibliografia: 3n090-00006

**BIBLIOGRAFIA [3 / 3]**

Autore: Nurchi

Titolo contribuito: Inventario dei ritratti

Anno di edizione: 1984

Codice scheda bibliografia: 3n090-00009

## COMPILAZIONE

**COMPILAZIONE**

Anno di redazione: 1996

Ente compilatore: Veneranda Biblioteca Ambrosiana

Nome: Ferrari, R.

Funzionario responsabile: Rovetta, Alessandro

**AGGIORNAMENTO-REVISIONE**

Anno di aggiornamento/revisione: 2002

Nome: Vecchio, Stefania