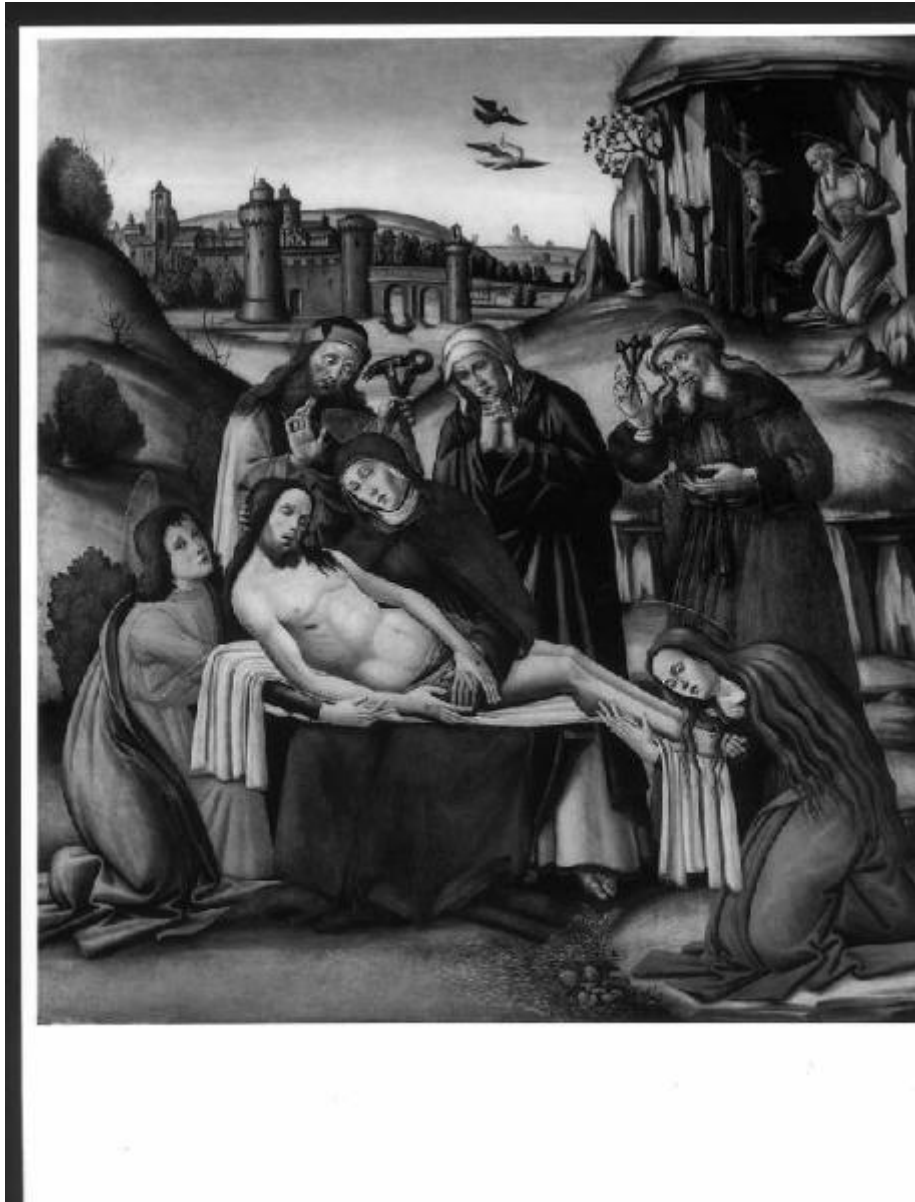


COMPIANTO SU CRISTO

scuola fiorentina



Link risorsa: <https://www.lombardiabenculturali.it/opere-arte/schede/L0060-00017/>

Scheda SIRBeC: <https://www.lombardiabenculturali.it/opere-arte/schede-complete/L0060-00017/>

CODICI

Unità operativa: L0060

Numero scheda: 17

Codice scheda: L0060-00017

Tipo scheda: OA

Livello ricerca: P

CODICE UNIVOCO

Codice regione: 03

Ente schedatore: R03/ Veneranda Biblioteca Ambrosiana

Ente competente: S27

OGGETTO

Categoria dell'oggetto: pittura

OGGETTO

Definizione: dipinto

Disponibilità del bene: reale

SOGGETTO

Categoria generale: sacro

Identificazione: COMPIANTO SU CRISTO

LOCALIZZAZIONE GEOGRAFICO-AMMINISTRATIVA

INDICAZIONE DEL CONTENITORE FISICO

Codice del contenitore fisico: 24228

Categoria del contenitore fisico: architettura

LOCALIZZAZIONE GEOGRAFICO-AMMINISTRATIVA ATTUALE

Stato: Italia

Regione: Lombardia

Provincia: MI

Nome provincia: Milano

Codice ISTAT comune: 015146

Comune: Milano

COLLOCAZIONE SPECIFICA

Tipologia: palazzo

Denominazione: Palazzo dell'Ambrosiana - complesso

Indirizzo: Piazza Pio XI 2

Denominazione struttura conservativa - livello 1: Pinacoteca Ambrosiana

Tipologia struttura conservativa: museo

ALTRE LOCALIZZAZIONI GEOGRAFICO-AMMINISTRATIVE

Tipo di localizzazione: luogo di provenienza/collocazione precedente

LOCALIZZAZIONE GEOGRAFICO-AMMINISTRATIVA

Comune: Milano

COLLOCAZIONE SPECIFICA

Denominazione struttura conservativa - livello 1: Brivio Attilio

DATA

Data uscita: 1959 ante

DATI PATRIMONIALI E COLLEZIONI

INVENTARIO

Data: 1969

Collocazione: A. Falchetti, Inventario..., ms. K 181 suss.

Numero: 825

Transcodifica del numero di inventario: 000825

CRONOLOGIA

CRONOLOGIA GENERICA

Secolo: sec. XV

Frazione di secolo: ultimo quarto

CRONOLOGIA SPECIFICA

Da: 1475

A: 1499

DEFINIZIONE CULTURALE

AMBITO CULTURALE

Denominazione: scuola fiorentina

DATI TECNICI

MATERIA E TECNICA

Materia: tempera su tavola

MISURE

Altezza: 133

Larghezza: 120

Indicazioni sul soggetto

PERSONAGGI: Cristo morto, Madonna, San Giovanni Evangelista, Santa Maria Maddalena, Nicodemo, Giuseppe d'Arimatea, Maria di Cleofa, San Gerolamo (sullo sfondo); ABBIGLIAMENTO: vesti rosse, verdi, gialle, viola, mantelli; ATTRIBUTI: aureole; leone, crocifisso, cappello cardinalizio (San Gerolamo); OGGETTI: pinza, martello, tre chiodi (strumenti della passione); PAESAGGIO: prati, vegetazione, colline, lago, città fortificata; ANIMALI: uccelli.

CONSERVAZIONE

STATO DI CONSERVAZIONE

Data: 1995

Stato di conservazione: buono

Indicazioni specifiche: Supporto: traverse fisse, fessurazione basso destra

RESTAURI E ANALISI

RESTAURI

Data: 1993

Descrizione intervento

Supporto: eliminazione chiodi e carta incollata, risanamento a cuneo, consolidamento con parabloid b 72. Recto: pulitura, stucchi limitati a gesso e colla di coniglio, reintegrazione con acquarelli, verniciatura semiopaca

Responsabile scientifico: Marani Rossi Rovetta

Nome operatore: Comolli Chirici N.

CONDIZIONE GIURIDICA E VINCOLI

CONDIZIONE GIURIDICA

Indicazione generica: proprietà Ente religioso cattolico

Indicazione specifica: Veneranda Biblioteca Ambrosiana

Indirizzo: Piazza Pio XI, 2 - 20123 Milano

ACQUISIZIONE

Tipo acquisizione: donazione

Nome: Brivio Attilio

Data acquisizione: 1959

FONTI E DOCUMENTI DI RIFERIMENTO

DOCUMENTAZIONE FOTOGRAFICA [1 / 3]

Genere: documentazione esistente

Tipo: bn col

Codice identificativo: B. Ambr. Ar.Fot. 825

Note: 1993 / restauro

Specifiche: <CONV302> da rivedere - proviene da FTA

DOCUMENTAZIONE FOTOGRAFICA [2 / 3]

Genere: documentazione esistente

Codice identificativo: B. Ambr. Ar.Fot.

Note: 1993 / allestimento Pinacoteca

Specifiche: <CONV302> da rivedere - proviene da FTA

DOCUMENTAZIONE FOTOGRAFICA [3 / 3]

Codice univoco della risorsa: SC_OA_L0060-00017_IMG-0000217017

Genere: documentazione allegata

Tipo: Stampa

Codice identificativo: inv0825

Specifiche: <CONV302> da rivedere - proviene da IMR

Nome del file originale: inv0825.jpg

BIBLIOGRAFIA [1 / 2]

Luogo di edizione: Milano

Anno di edizione: 1961

Codice scheda bibliografia: 3n090-00024

V., pp., nn.: pp. 30-31

BIBLIOGRAFIA [2 / 2]

Autore: Rossi - Rovetta

Titolo contribuito: La Pinacoteca

Luogo di edizione: Milano

Anno di edizione: 1997

Codice scheda bibliografia: 3n090-00014

V., pp., nn.: p. 73

COMPILAZIONE

COMPILAZIONE

Anno di redazione: 1995

Ente compilatore: Veneranda Biblioteca Ambrosiana

Nome: Righi, Nadia

Funzionario responsabile: Rovetta, Alessandro

AGGIORNAMENTO-REVISIONE

Anno di aggiornamento/revisione: 2002

Nome: Vecchio, Stefania