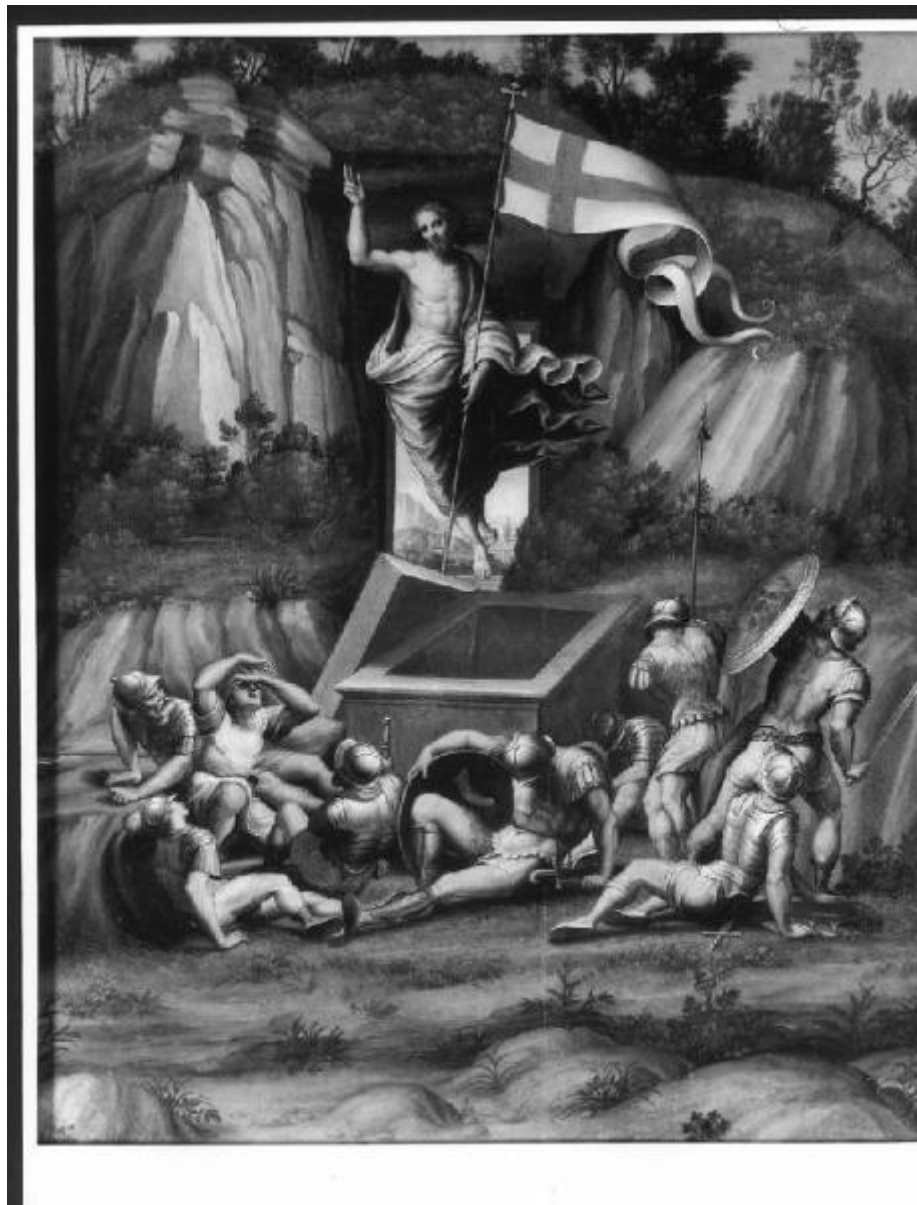


RESURREZIONE DI CRISTO

scuola ferrarese



Link risorsa: <https://www.lombardiabeniculturali.it/opere-arte/schede/L0060-00018/>

Scheda SIRBeC: <https://www.lombardiabeniculturali.it/opere-arte/schede-complete/L0060-00018/>

CODICI

Unità operativa: L0060

Numero scheda: 18

Codice scheda: L0060-00018

Tipo scheda: OA

Livello ricerca: P

CODICE UNIVOCO

Codice regione: 03

Ente schedatore: R03/ Veneranda Biblioteca Ambrosiana

Ente competente: S27

OGGETTO

Categoria dell'oggetto: pittura

OGGETTO

Definizione: dipinto

Disponibilità del bene: reale

SOGGETTO

Categoria generale: sacro

Identificazione: RESURREZIONE DI CRISTO

LOCALIZZAZIONE GEOGRAFICO-AMMINISTRATIVA

INDICAZIONE DEL CONTENITORE FISICO

Codice del contenitore fisico: 24228

Categoria del contenitore fisico: architettura

LOCALIZZAZIONE GEOGRAFICO-AMMINISTRATIVA ATTUALE

Stato: Italia

Regione: Lombardia

Provincia: MI

Nome provincia: Milano

Codice ISTAT comune: 015146

Comune: Milano

COLLOCAZIONE SPECIFICA

Tipologia: palazzo

Denominazione: Palazzo dell'Ambrosiana - complesso

Indirizzo: Piazza Pio XI 2

Denominazione struttura conservativa - livello 1: Pinacoteca Ambrosiana

Tipologia struttura conservativa: museo

DATI PATRIMONIALI E COLLEZIONI

INVENTARIO

Data: 1969

Collocazione: A. Falchetti, Inventario..., ms. K 181 suss.

Numero: 854

Transcodifica del numero di inventario: 000854

CRONOLOGIA

CRONOLOGIA GENERICA

Secolo: sec. XVI

Frazione di secolo: prima metà

CRONOLOGIA SPECIFICA

Da: 1500

A: 1549

DEFINIZIONE CULTURALE

AMBITO CULTURALE

Denominazione: scuola ferrarese

DATI TECNICI

MATERIA E TECNICA

Materia: tempera e olio su tavola

MISURE

Altezza: 64

Larghezza: 51.5

Indicazioni sul soggetto

PERSONAGGI: Cristo risorto, soldati romani; ABBIGLIAMENTO: sudario, armature; OGGETTI: sarcofago scoperchiato; ARMI: spade, scudi, elmi; PAESAGGIO: parete rocciosa, vegetazione, montagne, città; vessillo

CONSERVAZIONE

STATO DI CONSERVAZIONE

Data: 1995

Stato di conservazione: buono

RESTAURI E ANALISI

RESTAURI

Data: 1994

Responsabile scientifico: Marani Rossi Rovetta

Note

Descrizione: Supporto: imbibizione con xilamon e con parabloid b 72. Pellicola pittorica: eliminazione velinatura precedente, rivelinatura e consolidamento con colla, rimozione strisce di contorno, pulitura, stuccatura a gesso e colla nelle lacune, verniciatura semiopaca

Nome operatore: Comolli Chirici N.

CONDIZIONE GIURIDICA E VINCOLI

CONDIZIONE GIURIDICA

Indicazione generica: proprietà Ente religioso cattolico

Indicazione specifica: Veneranda Biblioteca Ambrosiana

Indirizzo: Piazza Pio XI, 2 - 20123 Milano

ACQUISIZIONE

Tipo acquisizione: donazione

Nome: Borromeo Federico <cardinale>

Data acquisizione: 1618

Note: fonte: 1618, Atto di donazione, ASMI, Fondo Notarile, Arch Canc. Arcivescovile civile. Filza 138, atto 39

FONTI E DOCUMENTI DI RIFERIMENTO

DOCUMENTAZIONE FOTOGRAFICA

Codice univoco della risorsa: SC_OA_L0060-00018_IMG-0000217082

Genere: documentazione allegata

Tipo: bn col

Codice identificativo: B. Ambr. Ar.Fot. 854

Note: 1993 / restauro

Nome del file originale: inv0854.jpg

BIBLIOGRAFIA [1 / 4]

Autore: Rossi - Rovetta

Titolo contribuito: La Pinacoteca

Luogo di edizione: Milano

Anno di edizione: 1997

Codice scheda bibliografia: 3n090-00014

V., pp., nn.: p. 56

BIBLIOGRAFIA [2 / 4]

Autore: Inventario

Titolo contribuito: Inventario

Anno di edizione: 1685

Codice scheda bibliografia: 3n090-00015

V., pp., nn.: f. 42

BIBLIOGRAFIA [3 / 4]

Autore: Donazione

Titolo contribuito: Donazione

Anno di edizione: 1618

Codice scheda bibliografia: 3n090-00023

BIBLIOGRAFIA [4 / 4]

Anno di edizione: 1661

Codice scheda bibliografia: 3n090-00016

V., pp., nn.: c. 3v

COMPILAZIONE

COMPILAZIONE

Anno di redazione: 1995

Ente compilatore: Veneranda Biblioteca Ambrosiana

Nome: Righi, Nadia

Funzionario responsabile: Rovetta, Alessandro

AGGIORNAMENTO-REVISIONE

Anno di aggiornamento/revisione: 2002

Nome: Vecchio, Stefania