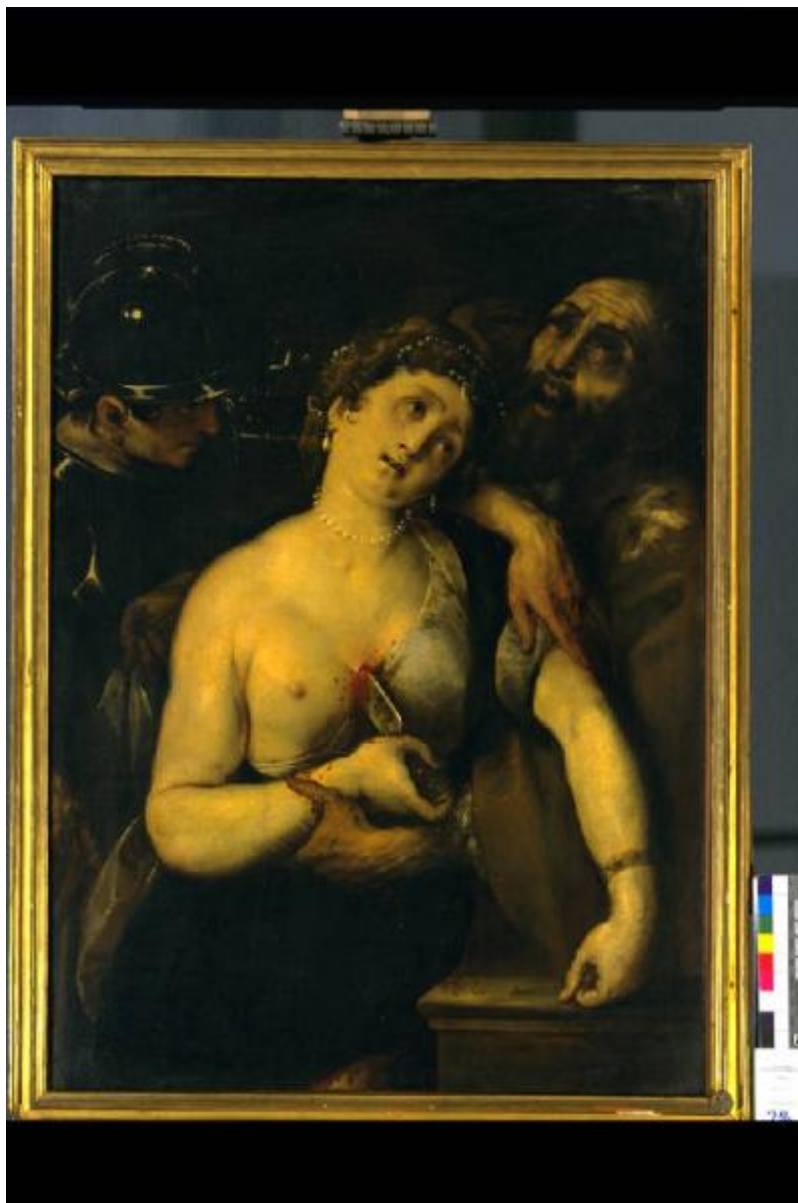


SUICIDIO DI LUCREZIA ROMANA

Gherardini Melchiorre



Link risorsa: <https://www.lombardiabeniculturali.it/opere-arte/schede/L0060-00032/>

Scheda SIRBeC: <https://www.lombardiabeniculturali.it/opere-arte/schede-complete/L0060-00032/>

CODICI

Unità operativa: L0060

Numero scheda: 32

Codice scheda: L0060-00032

Tipo scheda: OA

Livello ricerca: P

CODICE UNIVOCO

Codice regione: 03

Ente schedatore: R03/ Veneranda Biblioteca Ambrosiana

Ente competente: S27

OGGETTO

Categoria dell'oggetto: pittura

OGGETTO

Definizione: dipinto

Disponibilità del bene: reale

SOGGETTO

Categoria generale: storia

Identificazione: SUICIDIO DI LUCREZIA ROMANA

LOCALIZZAZIONE GEOGRAFICO-AMMINISTRATIVA

INDICAZIONE DEL CONTENITORE FISICO

Codice del contenitore fisico: 24228

Categoria del contenitore fisico: architettura

LOCALIZZAZIONE GEOGRAFICO-AMMINISTRATIVA ATTUALE

Stato: Italia

Regione: Lombardia

Provincia: MI

Nome provincia: Milano

Codice ISTAT comune: 015146

Comune: Milano

COLLOCAZIONE SPECIFICA

Tipologia: palazzo

Denominazione: Palazzo dell'Ambrosiana - complesso

Indirizzo: Piazza Pio XI 2

Denominazione struttura conservativa - livello 1: Pinacoteca Ambrosiana

Tipologia struttura conservativa: museo

ALTRE LOCALIZZAZIONI GEOGRAFICO-AMMINISTRATIVE

Tipo di localizzazione: luogo di provenienza/collocazione precedente

LOCALIZZAZIONE GEOGRAFICO-AMMINISTRATIVA

Provincia: MI

Comune: Milano

COLLOCAZIONE SPECIFICA

Tipologia: palazzo

Denominazione: Museo Settala

DATA

Data uscita: 1751 ante

DATI PATRIMONIALI E COLLEZIONI

INVENTARIO

Data: 1969

Collocazione: A. Falchetti, Inventario..., ms. K 180 suss.

Numero: 214

Transcodifica del numero di inventario: 000214

CRONOLOGIA

CRONOLOGIA GENERICA

Secolo: sec. XVII

CRONOLOGIA SPECIFICA

Da: 1630

Validità: ca.

A: 1630

Validità: ca.

DEFINIZIONE CULTURALE

AUTORE

Nome di persona o ente: Gherardini Melchiorre

Tipo intestazione: P

Dati anagrafici/Periodo di attività: 1607/ 1675

Codice scheda autore: RL010-01031

Altre attribuzioni: Giovan Battista Crespi Cerano (A1)

Altre attribuzioni: Carlo Francesco Nuvolone (A2)

DATI TECNICI

MATERIA E TECNICA

Materia: olio su tela

MISURE

Altezza: 107

Larghezza: 77

Indicazioni sul soggetto

PERSONAGGI: Lucrezia, marito, padre; ABBIGLIAMENTO: veste bianca (Lucrezia), armatura (marito), veste marrona (padre); ARMI: armatura, coltello, elmo; ARCHITETTURE: basamento.

CONSERVAZIONE

STATO DI CONSERVAZIONE

Data: 1996

Stato di conservazione: buono

Indicazioni specifiche: Reintelato

CONDIZIONE GIURIDICA E VINCOLI

CONDIZIONE GIURIDICA

Indicazione generica: proprietà Ente religioso cattolico

Indicazione specifica: Veneranda Biblioteca Ambrosiana

Indirizzo: Piazza Pio XI, 2 - 20123 Milano

ACQUISIZIONE

Tipo acquisizione: donazione

Nome: Museo Settala

Data acquisizione: 1751

Luogo acquisizione: ante

FONTI E DOCUMENTI DI RIFERIMENTO

DOCUMENTAZIONE FOTOGRAFICA

Codice univoco della risorsa: SC_OA_L0060-00032_IMG-0000217953

Genere: documentazione allegata

Tipo: fotografia colore

Codice identificativo: B. Ambr. Ar.Fot. 214/1

Note: 1993 / allestimento Pinacoteca

Nome del file originale: inv0214.jpg

BIBLIOGRAFIA [1 / 4]

Autore: Ratti

Titolo contribuito: La biblioteca Ambrosiana

Luogo di edizione: Milano

Anno di edizione: 1907

Codice scheda bibliografia: 3n090-00003

V., pp., nn.: p. 75

BIBLIOGRAFIA [2 / 4]

Autore: Galbiati

Titolo contribuito: Itinerario

Luogo di edizione: Milano

Anno di edizione: 1951

Codice scheda bibliografia: 3n090-00004

V., pp., nn.: p. 173

BIBLIOGRAFIA [3 / 4]

Autore: Falchetti

Titolo contributo: La Pinacoteca Ambrosiana

Luogo di edizione: Vicenza

Anno di edizione: 1969

Codice scheda bibliografia: 3n090-00005

V., pp., nn.: p. 270

BIBLIOGRAFIA [4 / 4]

Autore: Rossi - Rovetta

Titolo contributo: La Pinacoteca

Luogo di edizione: Milano

Anno di edizione: 1997

Codice scheda bibliografia: 3n090-00014

V., pp., nn.: p. 212

COMPILAZIONE

COMPILAZIONE

Anno di redazione: 1996

Ente compilatore: Veneranda Biblioteca Ambrosiana

Nome: Righi, Nadia

Funzionario responsabile: Rossi, M.

AGGIORNAMENTO-REVISIONE

Anno di aggiornamento/revisione: 2002

Nome: Vecchio, Stefania