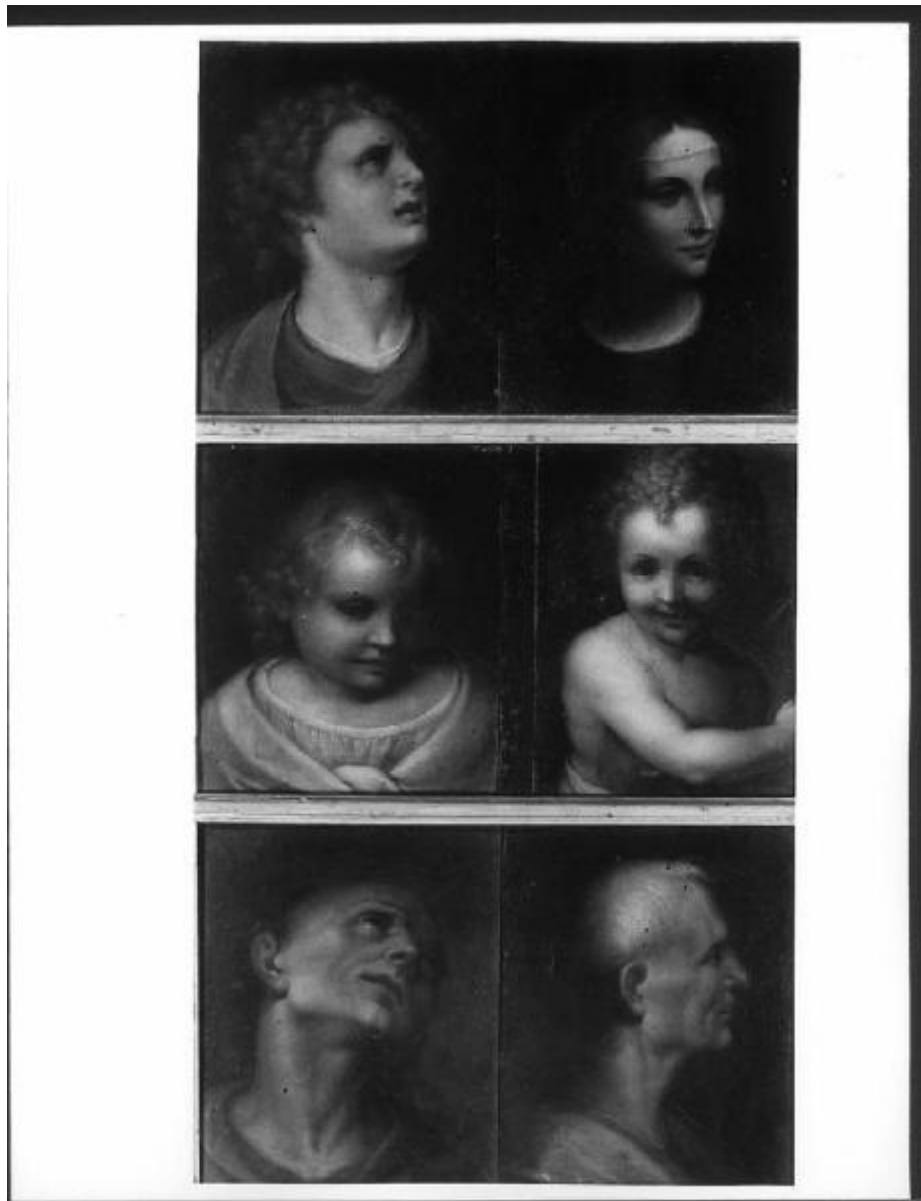


GIOVANE UOMO

scuola lombarda



Link risorsa: <https://www.lombardiabeniculturali.it/opere-arte/schede/L0060-00044/>

Scheda SIRBeC: <https://www.lombardiabeniculturali.it/opere-arte/schede-complete/L0060-00044/>

CODICI

Unità operativa: L0060

Numero scheda: 44

Codice scheda: L0060-00044

Tipo scheda: OA

Livello ricerca: P

CODICE UNIVOCO

Codice regione: 03

Ente schedatore: R03/ Veneranda Biblioteca Ambrosiana

Ente competente: S27

OGGETTO

Categoria dell'oggetto: pittura

OGGETTO

Definizione: dipinto

Identificazione: serie

QUANTITA'

Numero: 22

Disponibilità del bene: reale

SOGGETTO

Categoria generale: genere

Identificazione: GIOVANE UOMO

LOCALIZZAZIONE GEOGRAFICO-AMMINISTRATIVA

INDICAZIONE DEL CONTENITORE FISICO

Codice del contenitore fisico: 24228

Categoria del contenitore fisico: architettura

LOCALIZZAZIONE GEOGRAFICO-AMMINISTRATIVA ATTUALE

Stato: Italia

Regione: Lombardia

Provincia: MI

Nome provincia: Milano

Codice ISTAT comune: 015146

Comune: Milano

COLLOCAZIONE SPECIFICA

Tipologia: palazzo

Denominazione: Palazzo dell'Ambrosiana - complesso

Indirizzo: Piazza Pio XI 2

Denominazione struttura conservativa - livello 1: Pinacoteca Ambrosiana

Tipologia struttura conservativa: museo

DATI PATRIMONIALI E COLLEZIONI

INVENTARIO

Data: 1984

Collocazione: P. Nurchi, Inventario..., ms. K 92 suss.

Numero: 1034/a

Transcodifica del numero di inventario: 001034

CRONOLOGIA

CRONOLOGIA GENERICA

Secolo: sec. XVII

Frazione di secolo: primo quarto

CRONOLOGIA SPECIFICA

Da: 1600

Validità: post

A: 1624

Validità: ante

DEFINIZIONE CULTURALE

AMBITO CULTURALE

Denominazione: scuola lombarda

Altre attribuzioni: Muziano Gerolamo (A1)

Altre attribuzioni: Tibaldi Pellegrino (A2)

DATI TECNICI

MATERIA E TECNICA

Materia: olio su tavola

MISURE

Altezza: 30

Larghezza: 23

DATI ANALITICI

DESCRIZIONE

Indicazioni sull'oggetto

La tavola, con altre cinque tavole, è racchiusa in un'unica cornice che presenta il tipico ugello settecentesco

ISCRIZIONI [1 / 3]

Classe di appartenenza: inventariale

Tecnica di scrittura: a incisione

Posizione: sulla cornice, su etichetta metallica tonda

Trascrizione: 6

ISCRIZIONI [2 / 3]

Classe di appartenenza: inventariale

Tecnica di scrittura: a incisione

Posizione: sulla cornice, su etichetta metallica

Trascrizione: Imitatore leonardesco sec. XVI - studi di teste

ISCRIZIONI [3 / 3]

Classe di appartenenza: inventariale

Tecnica di scrittura: stampigliato

Posizione: sulla cornice, su etichetta cartacea

Trascrizione: M27

CONSERVAZIONE

STATO DI CONSERVAZIONE

Data: 1996

Stato di conservazione: mediocre

Indicazioni specifiche: qualche segno di tarlo

CONDIZIONE GIURIDICA E VINCOLI

CONDIZIONE GIURIDICA

Indicazione generica: proprietà Ente religioso cattolico

Indicazione specifica: Veneranda Biblioteca Ambrosiana

Indirizzo: Piazza Pio XI, 2 - 20123 Milano

ACQUISIZIONE

Tipo acquisizione: donazione

Nome: Borromeo Federico cardinale

Data acquisizione: 1618

Note: fonte: 1618, Atto di donazione, ASMi, Fondo Notarile, Arch Canc. Arcivescovile civile. Filza 138, atto 39

FONTI E DOCUMENTI DI RIFERIMENTO

DOCUMENTAZIONE FOTOGRAFICA [1 / 3]

Genere: documentazione esistente

Tipo: fotografia b/n

Codice identificativo: B. Ambr. Ar.Fot. 1034/a/1

Note: 1995/ 1996 / allestimento Pinacoteca

Specifiche: <CONV302> da rivedere - proviene da FTA

DOCUMENTAZIONE FOTOGRAFICA [2 / 3]

Genere: documentazione esistente

Tipo: fotocolor

Note: 1995 / intero / insufficiente

Specifiche: <CONV302> da rivedere - proviene da FTA

DOCUMENTAZIONE FOTOGRAFICA [3 / 3]

Codice univoco della risorsa: SC_OA_L0060-00044_IMG-0000218679

Genere: documentazione allegata

Codice identificativo: inv1034

Specifiche: <CONV302> da rivedere - proviene da IMC

Nome del file originale: inv1034.jpg

COMPILAZIONE

COMPILAZIONE

Anno di redazione: 1996

Ente compilatore: Veneranda Biblioteca Ambrosiana

Nome: Righi, Nadia

Funzionario responsabile: Rossi, M.

AGGIORNAMENTO-REVISIONE

Anno di aggiornamento/revisione: 2002

Nome: Vecchio, Stefania

Ente compilatore: Veneranda Biblioteca Ambrosiana