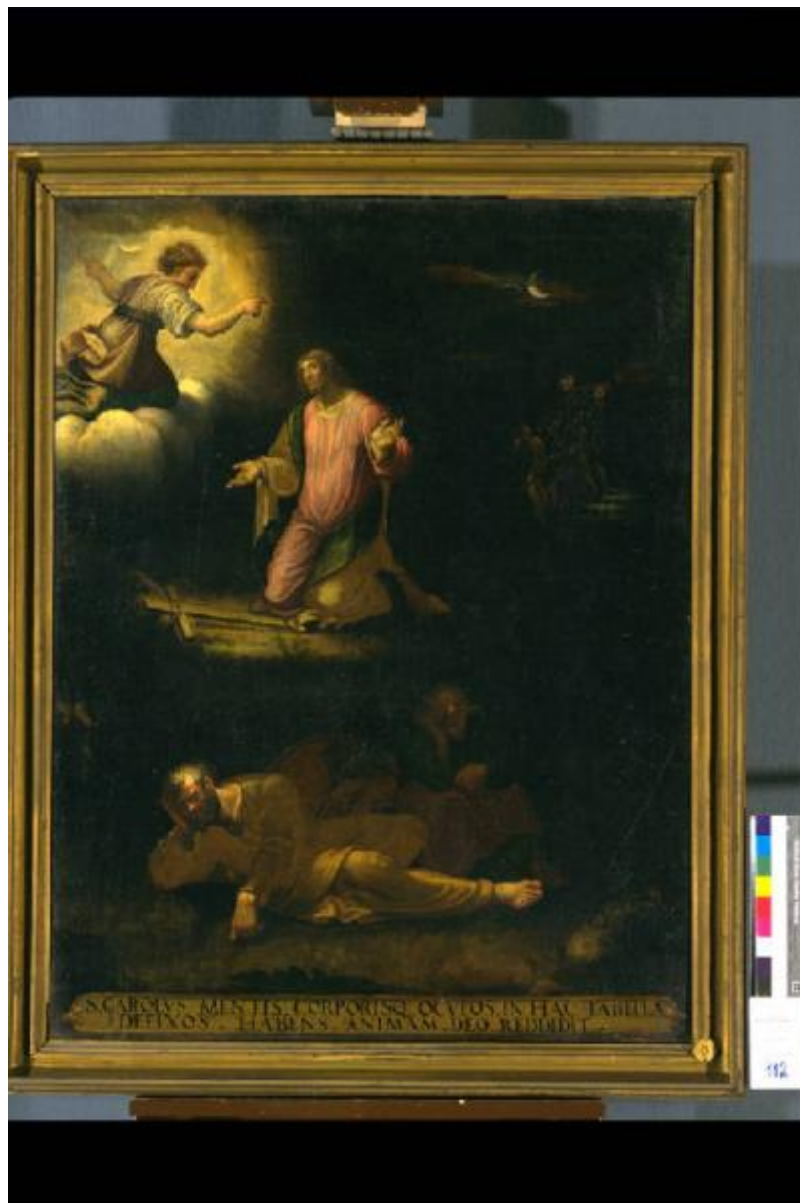


# ORAZIONE NELL'ORTO

Campi Giulio



Link risorsa: <https://www.lombardiabeniculturali.it/opere-arte/schede/L0070-00126/>

Scheda SIRBeC: <https://www.lombardiabeniculturali.it/opere-arte/schede-complete/L0070-00126/>

## **CODICI**

Unità operativa: L0070

Numero scheda: 126

Codice scheda: L0070-00126

Tipo scheda: OA

Livello ricerca: P

### **CODICE UNIVOCO**

Codice regione: 03

Ente schedatore: R03/ Veneranda Biblioteca Ambrosiana

Ente competente: S27

## **OGGETTO**

Categoria dell'oggetto: pittura

### **OGGETTO**

Definizione: dipinto

Disponibilità del bene: reale

### **SOGGETTO**

Categoria generale: sacro

Identificazione: ORAZIONE NELL'ORTO

## **LOCALIZZAZIONE GEOGRAFICO-AMMINISTRATIVA**

### **INDICAZIONE DEL CONTENITORE FISICO**

Codice del contenitore fisico: 24228

Categoria del contenitore fisico: architettura

### **LOCALIZZAZIONE GEOGRAFICO-AMMINISTRATIVA ATTUALE**

Stato: Italia

Regione: Lombardia

Provincia: MI

Nome provincia: Milano

Codice ISTAT comune: 015146

Comune: Milano

### **COLLOCAZIONE SPECIFICA**

Tipologia: palazzo

Denominazione: Palazzo dell'Ambrosiana - complesso

Indirizzo: Piazza Pio XI 2

Denominazione struttura conservativa - livello 1: Pinacoteca Ambrosiana

Tipologia struttura conservativa: museo

## **ALTRE LOCALIZZAZIONI GEOGRAFICO-AMMINISTRATIVE**

Tipo di localizzazione: luogo di provenienza/collocazione precedente

### **LOCALIZZAZIONE GEOGRAFICO-AMMINISTRATIVA [1 / 3]**

Provincia: MI

Comune: Milano

### **COLLOCAZIONE SPECIFICA [1 / 3]**

Tipologia: ospedale

Qualificazione: maggiore

Denominazione: Ospedale Maggiore

### **DATA [1 / 3]**

Data uscita: 1588

Tipo di localizzazione: luogo di provenienza/collocazione precedente

### **COLLOCAZIONE SPECIFICA [2 / 3]**

Denominazione struttura conservativa - livello 1: Borromeo Federico <cardinale>

### **DATA [2 / 3]**

Data ingresso: 1588 ca.

Data uscita: 1618

### **LOCALIZZAZIONE GEOGRAFICO-AMMINISTRATIVA [3 / 3]**

Comune: Milano

### **COLLOCAZIONE SPECIFICA [3 / 3]**

Denominazione struttura conservativa - livello 1: Borromeo Carlo

## **DATI PATRIMONIALI E COLLEZIONI**

### **INVENTARIO**

Data: 1969

Collocazione: A. Falchetti, Inventario..., ms. K 180 suss.

Numero: 112

Transcodifica del numero di inventario: 000112

## CRONOLOGIA

### CRONOLOGIA GENERICA

Secolo: sec. XVI

Frazione di secolo: terzo quarto

### CRONOLOGIA SPECIFICA

Da: 1550

A: 1574

## DEFINIZIONE CULTURALE

### AUTORE

Nome di persona o ente: Campi Giulio

Tipo intestazione: P

Dati anagrafici/Periodo di attività: 1502/ 1573

Codice scheda autore: RL010-00512

## DATI TECNICI

### MATERIA E TECNICA

Materia: olio su tela

### MISURE

Altezza: 95

Larghezza: 73

Indicazioni sul soggetto

PERSONAGGI: Gesù, angelo, Apostoli, manipolo di soldati; ABBIGLIAMENTO: veste rossa, manto verde e giallo (Cristo), veste chiara con cintura (angelo); SIMBOLI DELLA PASSIONE: calice, crocefisso; PAESAGGIO: notturno, nuvole, luna.

## DATI ANALITICI

### ISCRIZIONI

Posizione: In basso, su cartiglio

Trascrizione

S. CAROLUS MENTIS CORPORISQU. OCULOS. IN HAC TABELLA / DEFIXOS. HABENS. ANIMAM. DEO REDDIDIT.

## CONSERVAZIONE

### STATO DI CONSERVAZIONE

Data: 1996

Stato di conservazione: buono

## CONDIZIONE GIURIDICA E VINCOLI

### CONDIZIONE GIURIDICA

Indicazione generica: proprietà Ente religioso cattolico

Indicazione specifica: Veneranda Biblioteca Ambrosiana

Indirizzo: Piazza Pio XI, 2 - 20123 Milano

### ACQUISIZIONE

Tipo acquisizione: donazione

Nome: Borromeo Federico <cardinale>

Data acquisizione: 1618

Note: fonte: 1618, Atto di donazione, ASMI, Fondo Notarile, Arch Canc. Arcivescovile civile. Filza 138, atto 39

## FONTI E DOCUMENTI DI RIFERIMENTO

### DOCUMENTAZIONE FOTOGRAFICA

Codice univoco della risorsa: SC\_OA\_L0070-00126\_IMG-0000223240

Genere: documentazione allegata

Tipo: Bn,Col,Dia

Codice identificativo: B. Ambr. Arch. Fot. 112

Note: 1995/ 1996 / allestimento Pinacoteca

Nome del file originale: inv0112.jpg

### BIBLIOGRAFIA [1 / 9]

Autore: Codicillo

Titolo contributo: Codicillo

Anno di edizione: 1607

Codice scheda bibliografia: 3n090-00021

**BIBLIOGRAFIA [2 / 9]**

Autore: Donazione

Titolo contributo: Donazione

Anno di edizione: 1618

Codice scheda bibliografia: 3n090-00023

**BIBLIOGRAFIA [3 / 9]**

Autore: Inventario

Titolo contributo: Inventario

Anno di edizione: 1661

Codice scheda bibliografia: 3n090-00016

V., pp., nn.: c. 7r

**BIBLIOGRAFIA [4 / 9]**

Autore: Inventario

Titolo contributo: Inventario

Anno di edizione: 1685

Codice scheda bibliografia: 3n090-00015

V., pp., nn.: f. 40

**BIBLIOGRAFIA [5 / 9]**

Autore: Rossi - Rovetta

Titolo contributo: La Pinacoteca

Luogo di edizione: Milano

Anno di edizione: 1997

Codice scheda bibliografia: 3n090-00014

V., pp., nn.: p. 100

**BIBLIOGRAFIA [6 / 9]**

Autore: Ratti

Titolo contributo: La biblioteca Ambrosiana

Luogo di edizione: Milano

Anno di edizione: 1907

Codice scheda bibliografia: 3n090-00003

V., pp., nn.: p. 58

**BIBLIOGRAFIA [7 / 9]**

Autore: Galbiati

Titolo contribuito: Itinerario

Luogo di edizione: Milano

Anno di edizione: 1951

Codice scheda bibliografia: 3n090-00004

V., pp., nn.: p. 108

**BIBLIOGRAFIA [8 / 9]**

Autore: Falchetti

Titolo contribuito: La Pinacoteca Ambrosiana

Luogo di edizione: Vicenza

Anno di edizione: 1969

Codice scheda bibliografia: 3n090-00005

V., pp., nn.: p. 181

**BIBLIOGRAFIA [9 / 9]**

Luogo di edizione: Milano

Anno di edizione: 1860

Codice scheda bibliografia: 3n090-00001

V., pp., nn.: p. 42

## COMPILAZIONE

**COMPILAZIONE**

Anno di redazione: 1995

Ente compilatore: Veneranda Biblioteca Ambrosiana

Nome: Cavalca, C.

Funzionario responsabile: Rovetta, Alessandro

**AGGIORNAMENTO-REVISIONE**

Anno di aggiornamento/revisione: 2002

Nome: Vecchio, Stefania