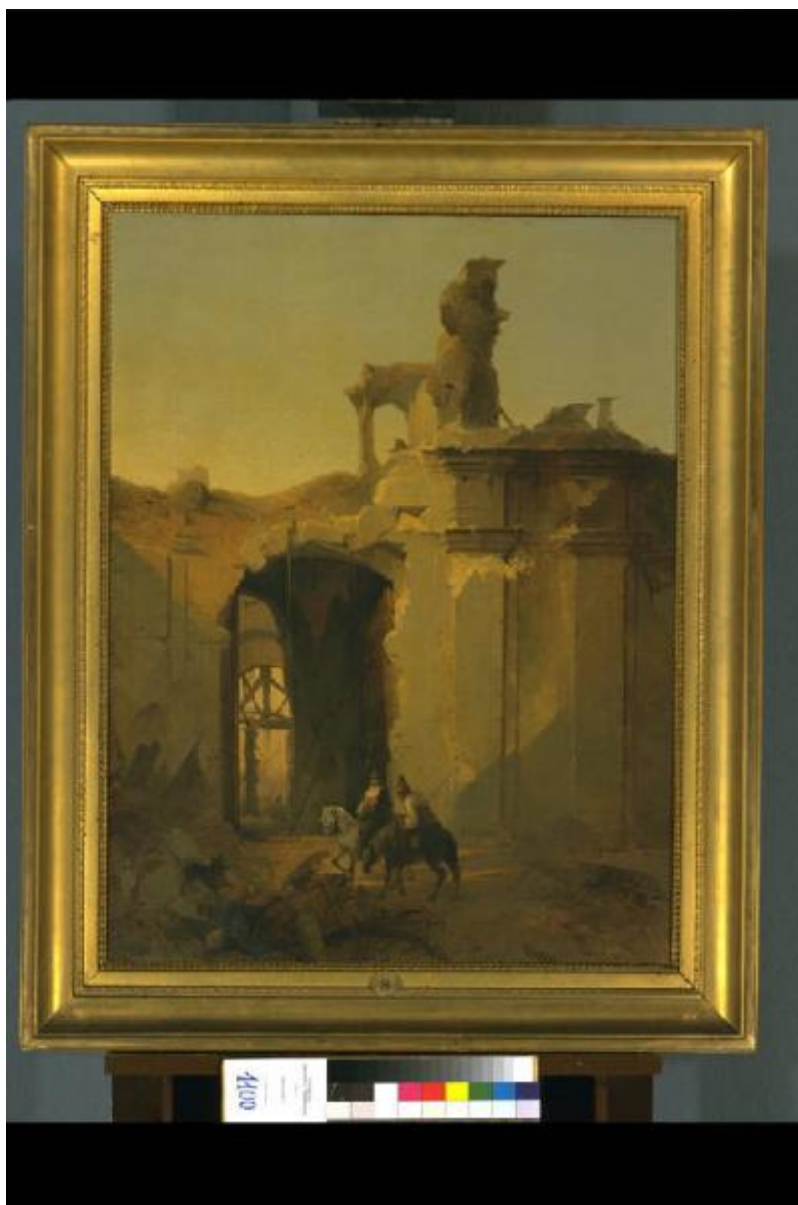


VEDUTA DI PORTA SAN PANCRAZIO A ROMA

Induno Girolamo



Link risorsa: <https://www.lombardiabeniculturali.it/opere-arte/schede/L0080-00015/>

Scheda SIRBeC: <https://www.lombardiabeniculturali.it/opere-arte/schede-complete/L0080-00015/>

CODICI

Unità operativa: L0080

Numero scheda: 15

Codice scheda: L0080-00015

Tipo scheda: OA

Livello ricerca: P

CODICE UNIVOCO

Codice regione: 03

Ente schedatore: R03/ Veneranda Biblioteca Ambrosiana

Ente competente: S27

OGGETTO

Categoria dell'oggetto: pittura

OGGETTO

Definizione: dipinto

Disponibilità del bene: reale

SOGGETTO

Categoria generale: veduta

Identificazione: VEDUTA DI PORTA SAN PANCRAZIO A ROMA

LOCALIZZAZIONE GEOGRAFICO-AMMINISTRATIVA

INDICAZIONE DEL CONTENITORE FISICO

Codice del contenitore fisico: 24228

Categoria del contenitore fisico: architettura

LOCALIZZAZIONE GEOGRAFICO-AMMINISTRATIVA ATTUALE

Stato: Italia

Regione: Lombardia

Provincia: MI

Nome provincia: Milano

Codice ISTAT comune: 015146

Comune: Milano

COLLOCAZIONE SPECIFICA

Tipologia: palazzo

Denominazione: Palazzo dell'Ambrosiana - complesso

Indirizzo: Piazza Pio XI 2

Denominazione struttura conservativa - livello 1: Pinacoteca Ambrosiana

Tipologia struttura conservativa: museo

ALTRE LOCALIZZAZIONI GEOGRAFICO-AMMINISTRATIVE

Tipo di localizzazione: luogo di provenienza/collocazione precedente

LOCALIZZAZIONE GEOGRAFICO-AMMINISTRATIVA

Provincia: MI

Comune: Milano

COLLOCAZIONE SPECIFICA

Denominazione struttura conservativa - livello 1: Balestrini Lorenzo

DATA

Data uscita: 1870

DATI PATRIMONIALI E COLLEZIONI

INVENTARIO

Data: 1984

Collocazione: P. Nurchi, Inventario..., ms. K 92 suss.

Numero: 1100

Transcodifica del numero di inventario: 001100

CRONOLOGIA

CRONOLOGIA GENERICA

Secolo: sec. XIX

CRONOLOGIA SPECIFICA

Da: 1851

A: 1851

Motivazione cronologia: data

DEFINIZIONE CULTURALE

AUTORE

Nome di persona o ente: Induno Girolamo

Tipo intestazione: P

Dati anagrafici/Periodo di attività: 1827/ 1890

Codice scheda autore: RL010-01170

Motivazione dell'attribuzione: firma

DATI TECNICI

MATERIA E TECNICA

Materia: olio su tela

MISURE

Altezza: 73

Larghezza: 55

Indicazioni sul soggetto

PERSONAGGI: due combattenti a cavallo, ufficiale colpito; ANIMALI: cavalli, cane; ARCHITETTURE: rovine di porta San Pancrazio, mura, cielo, tramonto.

DATI ANALITICI

ISCRIZIONI

Posizione: In basso a destra

Trascrizione: G.° Induno 1851

CONSERVAZIONE

STATO DI CONSERVAZIONE

Data: 1996

Stato di conservazione: buono

CONDIZIONE GIURIDICA E VINCOLI

CONDIZIONE GIURIDICA

Indicazione generica: proprietà Ente religioso cattolico

Indicazione specifica: Veneranda Biblioteca Ambrosiana

Indirizzo: Piazza Pio XI, 2 - 20123 Milano

ACQUISIZIONE

Tipo acquisizione: donazione

Nome: Balestrini Lorenzo

Data acquisizione: 1870

FONTI E DOCUMENTI DI RIFERIMENTO

DOCUMENTAZIONE FOTOGRAFICA

Codice univoco della risorsa: SC_OA_L0080-00015_IMG-0000216902

Genere: documentazione allegata

Tipo: negativo b/n

Codice identificativo: B. Ambr. Arch. Fot.

Note: 1995/ 1996 / allestimento Pinacoteca

Nome del file originale: inv1100.jpg

BIBLIOGRAFIA [1 / 2]

Autore: Galbiati

Titolo contribuito: Itinerario

Luogo di edizione: Milano

Anno di edizione: 1951

Codice scheda bibliografia: 3n090-00004

V., pp., nn.: p. 141

BIBLIOGRAFIA [2 / 2]

Autore: Rossi - Rovetta

Titolo contribuito: La Pinacoteca

Luogo di edizione: Milano

Anno di edizione: 1997

Codice scheda bibliografia: 3n090-00014

V., pp., nn.: p. 253

MOSTRE [1 / 2]

Titolo: Mostra annuale di Belle Arti

Numero opera nel catalogo: 34

Luogo, sede espositiva, data: Milano Accademia di Brera, , 1851

MOSTRE [2 / 2]

Titolo: Mostra postuma dei fratelli Domenico e Gerolamo Induno

Numero opera nel catalogo: 130.

Luogo, sede espositiva, data: Milano Palazzo della Permanente, , 1891

COMPILAZIONE

COMPILAZIONE

Anno di redazione: 1996

Ente compilatore: Veneranda Biblioteca Ambrosiana

Nome: Zatti, Paola

Funzionario responsabile: Rossi, M.

AGGIORNAMENTO-REVISIONE

Anno di aggiornamento/revisione: 2002

Nome: Vecchio, Stefania