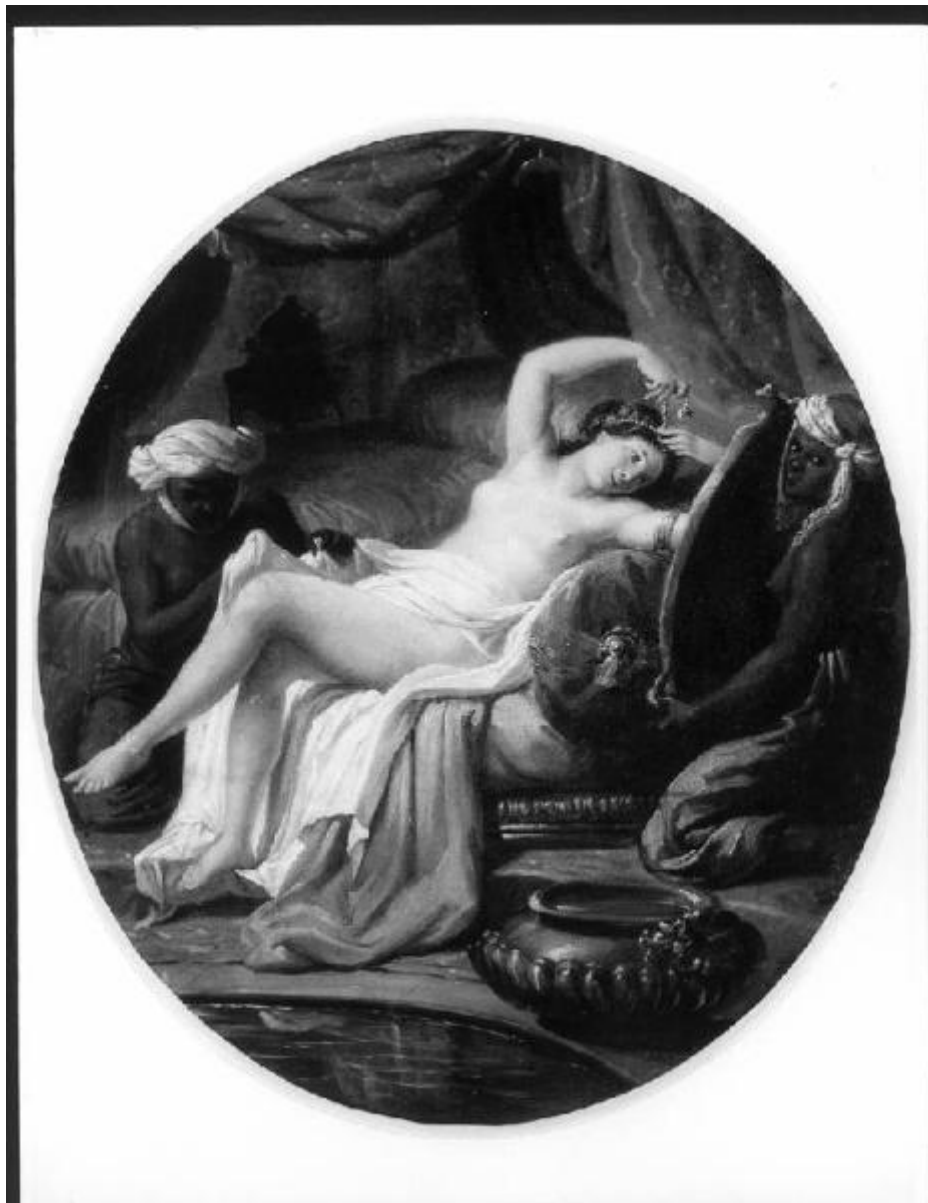


ODALISCA ALLA TOILETTA

Inganni Angelo



Link risorsa: <https://www.lombardiabeniculturali.it/opere-arte/schede/L0080-00017/>

Scheda SIRBeC: <https://www.lombardiabeniculturali.it/opere-arte/schede-complete/L0080-00017/>

CODICI

Unità operativa: L0080

Numero scheda: 17

Codice scheda: L0080-00017

Tipo scheda: OA

Livello ricerca: P

CODICE UNIVOCO

Codice regione: 03

Ente schedatore: R03/ Veneranda Biblioteca Ambrosiana

Ente competente: S27

OGGETTO

Categoria dell'oggetto: pittura

OGGETTO

Definizione: dipinto

Disponibilità del bene: reale

SOGGETTO

Categoria generale: genere

Identificazione: ODALISCA ALLA TOILETTA

LOCALIZZAZIONE GEOGRAFICO-AMMINISTRATIVA

INDICAZIONE DEL CONTENITORE FISICO

Codice del contenitore fisico: 24228

Categoria del contenitore fisico: architettura

LOCALIZZAZIONE GEOGRAFICO-AMMINISTRATIVA ATTUALE

Stato: Italia

Regione: Lombardia

Provincia: MI

Nome provincia: Milano

Codice ISTAT comune: 015146

Comune: Milano

COLLOCAZIONE SPECIFICA

Tipologia: palazzo

Denominazione: Palazzo dell'Ambrosiana - complesso

Indirizzo: Piazza Pio XI 2

Denominazione struttura conservativa - livello 1: Pinacoteca Ambrosiana

Tipologia struttura conservativa: museo

DATI PATRIMONIALI E COLLEZIONI

INVENTARIO

Data: 1969

Collocazione: A. Falchetti, Inventario..., ms. K 180 suss.

Numero: 585

Transcodifica del numero di inventario: 000585

CRONOLOGIA

CRONOLOGIA GENERICA

Secolo: sec. XIX

Frazione di secolo: metà

CRONOLOGIA SPECIFICA

Da: 1840

Validità: post

A: 1860

Validità: ante

DEFINIZIONE CULTURALE

AUTORE

Nome di persona o ente: Inganni Angelo

Tipo intestazione: P

Dati anagrafici/Periodo di attività: 1807/ 1880

Motivazione dell'attribuzione: documentazione

DATI TECNICI

MATERIA E TECNICA

Materia: olio su cartoncino

MISURE

Altezza: 30

Larghezza: 27

Indicazioni sul soggetto

FIGURE: odaliska, serve; ATTIVITA' UMANE: toeletta; OGGETTI: specchio; INTERNO: stanza da letto

DATI ANALITICI

ISCRIZIONI

Classe di appartenenza: inventariale

Tecnica di scrittura: a penna

Posizione: retro, in alto

Trascrizione

Proveniente dall'Armadio della numismatica (note del Mons. A.Rossi-vedi retro interno).Soggetto ignoto di autore sconosciuto.Betsabea (imitazione dall'Hayez di A.Inganni).Angelo Inganni La toletta dell'Odaliska cfr. Nicodemi, Giorgio (Vals. 3142)Francesco Hayez vol. 2°, illustrazioni tavola 331.

CONSERVAZIONE

STATO DI CONSERVAZIONE

Data: 1996

Stato di conservazione: buono

CONDIZIONE GIURIDICA E VINCOLI

CONDIZIONE GIURIDICA

Indicazione generica: proprietà Ente religioso cattolico

Indicazione specifica: Veneranda Biblioteca Ambrosiana

Indirizzo: Piazza Pio XI, 2 - 20123 Milano

ACQUISIZIONE

Tipo acquisizione: ingresso

Nome: ignoto

FONTI E DOCUMENTI DI RIFERIMENTO

DOCUMENTAZIONE FOTOGRAFICA

Codice univoco della risorsa: SC_OA_L0080-00017_IMG-0000217019

Genere: documentazione allegata

Tipo: negativo b/n

Codice identificativo: B. Ambr. Arch. Fot.

Note: 1995/ 1996 / allestimento Pinacoteca

Nome del file originale: inv0585.jpg

COMPILAZIONE

COMPILAZIONE

Anno di redazione: 1996

Ente compilatore: Veneranda Biblioteca Ambrosiana

Nome: Zatti, Paola

Funzionario responsabile: Rossi, M.

AGGIORNAMENTO-REVISIONE

Anno di aggiornamento/revisione: 2002

Nome: Vecchio, Stefania

Ente compilatore: Veneranda Biblioteca Ambrosiana