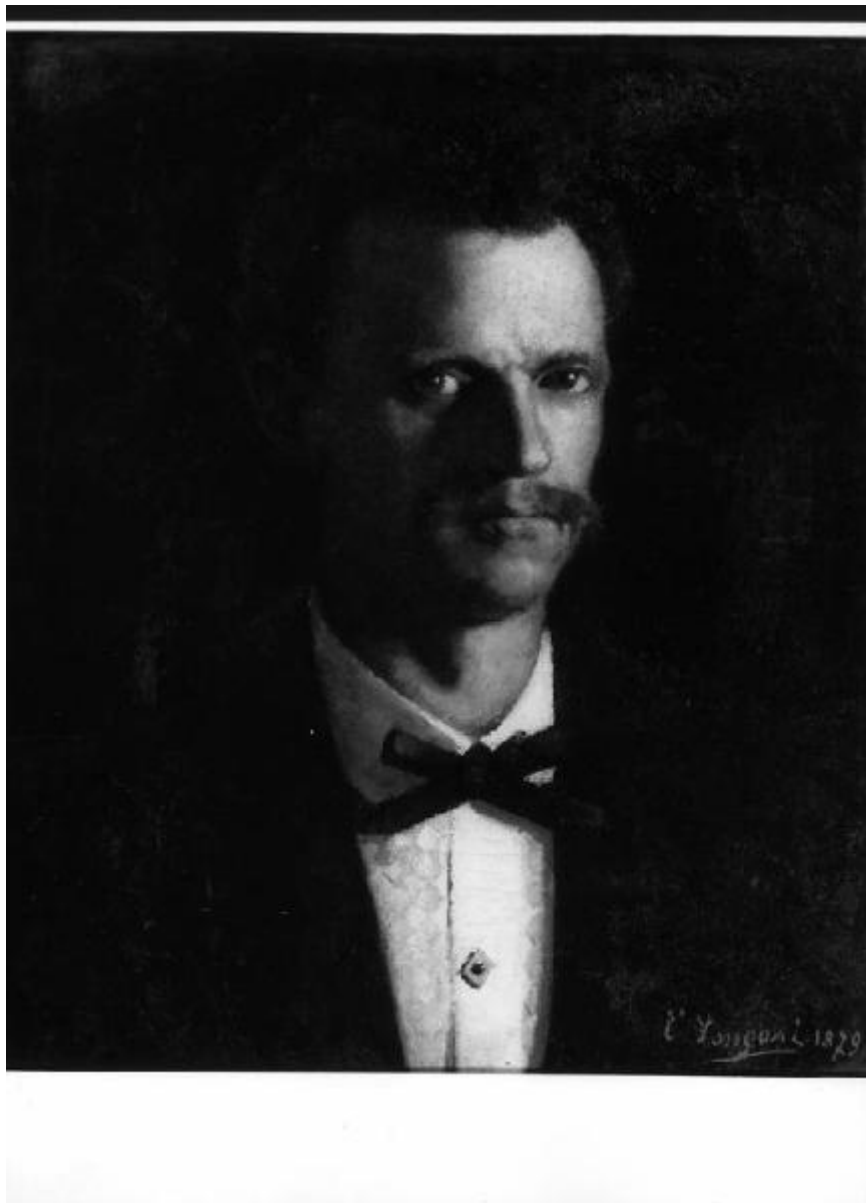


# RITRATTO DI GIUSEPPE ROMANÃ'

Longoni Emilio



Link risorsa: <https://www.lombardiabeniculturali.it/opere-arte/schede/L0080-00052/>

Scheda SIRBeC: <https://www.lombardiabeniculturali.it/opere-arte/schede-complete/L0080-00052/>

## **CODICI**

Unità operativa: L0080

Numero scheda: 52

Codice scheda: L0080-00052

Tipo scheda: OA

Livello ricerca: P

### **CODICE UNIVOCO**

Codice regione: 03

Ente schedatore: R03/ Veneranda Biblioteca Ambrosiana

Ente competente: S27

## **OGGETTO**

Categoria dell'oggetto: pittura

### **OGGETTO**

Definizione: dipinto

Disponibilità del bene: reale

### **SOGGETTO**

Categoria generale: ritratto

Identificazione: RITRATTO DI GIUSEPPE ROMANÒ

## **LOCALIZZAZIONE GEOGRAFICO-AMMINISTRATIVA**

### **INDICAZIONE DEL CONTENITORE FISICO**

Codice del contenitore fisico: 24228

Categoria del contenitore fisico: architettura

### **LOCALIZZAZIONE GEOGRAFICO-AMMINISTRATIVA ATTUALE**

Stato: Italia

Regione: Lombardia

Provincia: MI

Nome provincia: Milano

Codice ISTAT comune: 015146

Comune: Milano

### **COLLOCAZIONE SPECIFICA**

Tipologia: palazzo

Denominazione: Palazzo dell'Ambrosiana - complesso

Indirizzo: Piazza Pio XI 2

Denominazione struttura conservativa - livello 1: Pinacoteca Ambrosiana

Tipologia struttura conservativa: museo

## **DATI PATRIMONIALI E COLLEZIONI**

### **INVENTARIO**

Data: 1969

Collocazione: A. Falchetti, Inventario..., ms. K 180 suss.

Numero: 368

Transcodifica del numero di inventario: 000368

## **CRONOLOGIA**

### **CRONOLOGIA GENERICA**

Secolo: sec. XIX

### **CRONOLOGIA SPECIFICA**

Da: 1879

Validità: post

A: 1879

Validità: ante

Motivazione cronologia: data

## **DEFINIZIONE CULTURALE**

### **AUTORE**

Nome di persona o ente: Longoni Emilio

Tipo intestazione: P

Dati anagrafici/Periodo di attività: 1859/ 1932

Motivazione dell'attribuzione: firma

## DATI TECNICI

### MATERIA E TECNICA

Materia: olio su tela

### MISURE

Altezza: 46

Larghezza: 38

Indicazioni sul soggetto: FIGURE: uomo; RITRATTI; ABBIGLIAMENTO: camicia, cravattino, giacca

## DATI ANALITICI

### ISCRIZIONI [1 / 3]

Posizione: In basso a destra

Trascrizione: E. Longoni 1879

### ISCRIZIONI [2 / 3]

Posizione: In basso a sinistra

Trascrizione: Da compiersi

### ISCRIZIONI [3 / 3]

Posizione: retro, in alto

Trascrizione

Sig. Giuseppe Romanò maestro elementare di Barlassina morto nel 1919 a Como. (Maestro elementare di Longoni).  
Dono del figlio Don Cesare parroco a Cirimido 4.6.1937.

## CONSERVAZIONE

### STATO DI CONSERVAZIONE

Data: 1996

Stato di conservazione: buono

## CONDIZIONE GIURIDICA E VINCOLI

### CONDIZIONE GIURIDICA

Indicazione generica: proprietà Ente religioso cattolico

Indicazione specifica: Veneranda Biblioteca Ambrosiana

Indirizzo: Piazza Pio XI, 2 - 20123 Milano

### ACQUISIZIONE

Tipo acquisizione: donazione

Nome: Romanò don Cesare

Data acquisizione: 1937

## FONTI E DOCUMENTI DI RIFERIMENTO

### DOCUMENTAZIONE FOTOGRAFICA

Codice univoco della risorsa: SC\_OA\_L0080-00052\_IMG-0000219132

Genere: documentazione allegata

Tipo: negativo b/n

Codice identificativo: B. Ambr. Arch. Fot.

Note: 1995/ 1996 / allestimento Pinacoteca

Nome del file originale: inv0368.jpg

### MOSTRE

Titolo: Mostra di Emilio Longoni

Numero opera nel catalogo: 4.

Luogo, sede espositiva, data: Milano Palazzo della Permanente, , 1982

## COMPILAZIONE

### COMPILAZIONE

Anno di redazione: 1996

Ente compilatore: Veneranda Biblioteca Ambrosiana

Nome: Zatti, Paola

Funzionario responsabile: Rossi, M.

### AGGIORNAMENTO-REVISIONE

Anno di aggiornamento/revisione: 2002

Nome: Vecchio, Stefania

Ente compilatore: Veneranda Biblioteca Ambrosiana