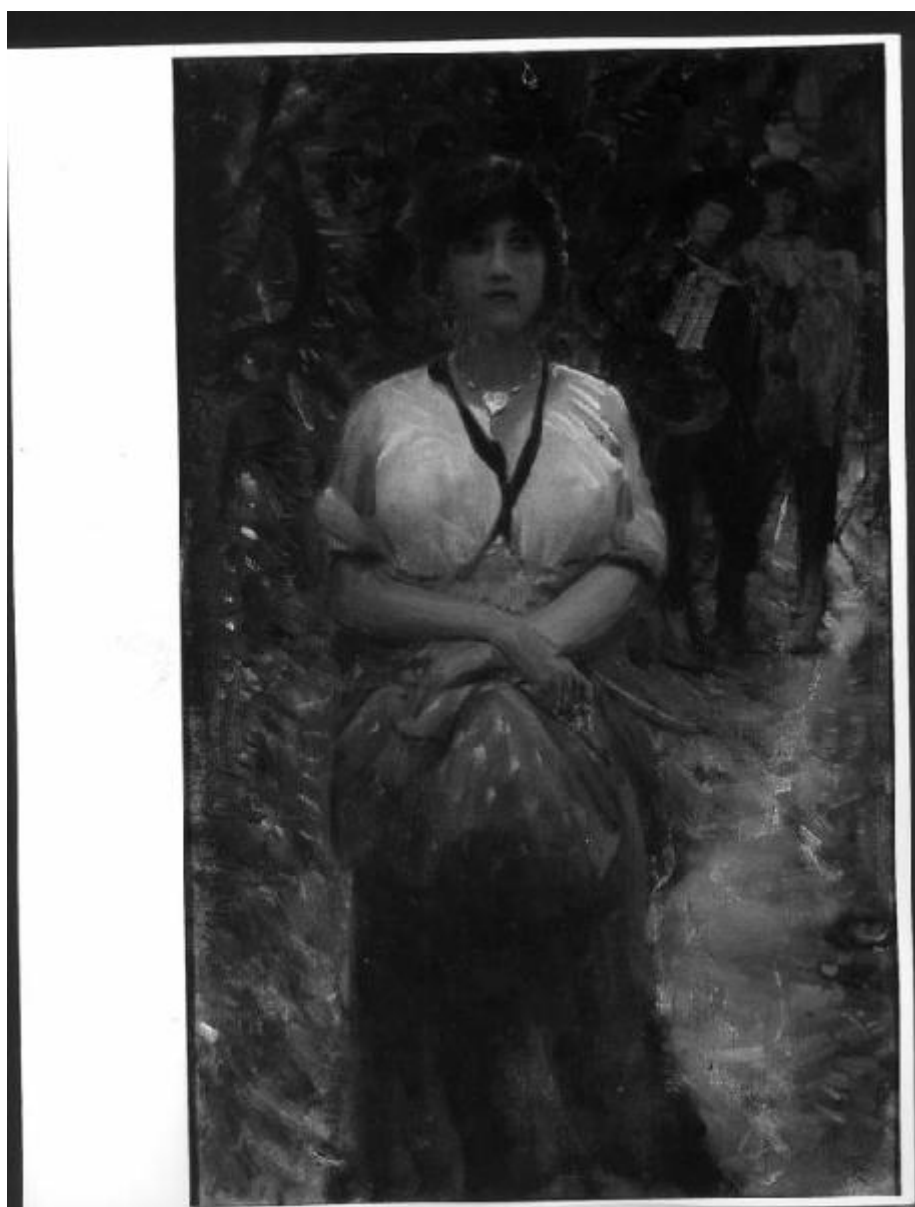


# STUDIO DI GIOVANE DONNA

Michetti Francesco Paolo



Link risorsa: <https://www.lombardiabeniculturali.it/opere-arte/schede/L0080-00084/>

Scheda SIRBeC: <https://www.lombardiabeniculturali.it/opere-arte/schede-complete/L0080-00084/>

## **CODICI**

Unità operativa: L0080

Numero scheda: 84

Codice scheda: L0080-00084

Tipo scheda: OA

Livello ricerca: P

### **CODICE UNIVOCO**

Codice regione: 03

Ente schedatore: R03/ Veneranda Biblioteca Ambrosiana

Ente competente: S27

## **OGGETTO**

Categoria dell'oggetto: pittura

### **OGGETTO**

Definizione: dipinto

Disponibilità del bene: reale

### **SOGGETTO**

Categoria generale: genere

Identificazione: STUDIO DI GIOVANE DONNA

## **LOCALIZZAZIONE GEOGRAFICO-AMMINISTRATIVA**

### **INDICAZIONE DEL CONTENITORE FISICO**

Codice del contenitore fisico: 24228

Categoria del contenitore fisico: architettura

### **LOCALIZZAZIONE GEOGRAFICO-AMMINISTRATIVA ATTUALE**

Stato: Italia

Regione: Lombardia

Provincia: MI

Nome provincia: Milano

Codice ISTAT comune: 015146

Comune: Milano

### **COLLOCAZIONE SPECIFICA**

Tipologia: palazzo

Denominazione: Palazzo dell'Ambrosiana - complesso

Indirizzo: Piazza Pio XI 2

Denominazione struttura conservativa - livello 1: Pinacoteca Ambrosiana

Tipologia struttura conservativa: museo

## **DATI PATRIMONIALI E COLLEZIONI**

### **INVENTARIO**

Data: 1984

Collocazione: P. Nurchi, Inventario..., ms. K 92 suss.

Numero: 1090

Transcodifica del numero di inventario: 001090

## **CRONOLOGIA**

### **CRONOLOGIA GENERICA**

Secolo: sec. XIX

### **CRONOLOGIA SPECIFICA**

Da: 1881

Validità: post

A: 1881

Validità: ante

Motivazione cronologia: data

## **DEFINIZIONE CULTURALE**

### **AUTORE**

Nome di persona o ente: Michetti Francesco Paolo

Tipo intestazione: P

Dati anagrafici/Periodo di attività: 1851/ 1929

Motivazione dell'attribuzione: firma

## DATI TECNICI

### MATERIA E TECNICA

Materia: olio su tela

### MISURE

Altezza: 67

Larghezza: 40

## DATI ANALITICI

### ISCRIZIONI [1 / 2]

Posizione: In basso a destra

Trascrizione: P. Michetti 81

### ISCRIZIONI [2 / 2]

Classe di appartenenza: inventariale

Tecnica di scrittura: a matita

Posizione: retro, al centro

Trascrizione

Io Francesco Paolo Michetti comprovo l'autenticità del presente dipinto. Francesco Paolo Michetti 6 dicembre 1929.

## CONSERVAZIONE

### STATO DI CONSERVAZIONE

Data: 1996

Stato di conservazione: buono

## CONDIZIONE GIURIDICA E VINCOLI

### CONDIZIONE GIURIDICA

Indicazione generica: proprietà Ente religioso cattolico

Indicazione specifica: Veneranda Biblioteca Ambrosiana

Indirizzo: Piazza Pio XI, 2 - 20123 Milano

### ACQUISIZIONE

Tipo acquisizione: donazione

Nome: Brivio Attilio

Data acquisizione: 1959

## **FONTI E DOCUMENTI DI RIFERIMENTO**

### **DOCUMENTAZIONE FOTOGRAFICA**

Codice univoco della risorsa: SC\_OA\_L0080-00084\_IMG-0000220996

Genere: documentazione allegata

Tipo: negativo b/n

Codice identificativo: B. Ambr. Arch. Fot.

Note: 1995/ 1996 / allestimento Pinacoteca

Nome del file originale: inv1090.jpg

## **COMPILAZIONE**

### **COMPILAZIONE**

Anno di redazione: 1996

Ente compilatore: Veneranda Biblioteca Ambrosiana

Nome: Zatti, Paola

Funzionario responsabile: Rossi, M.

### **AGGIORNAMENTO-REVISIONE**

Anno di aggiornamento/revisione: 2002

Nome: Vecchio, Stefania

Ente compilatore: Veneranda Biblioteca Ambrosiana