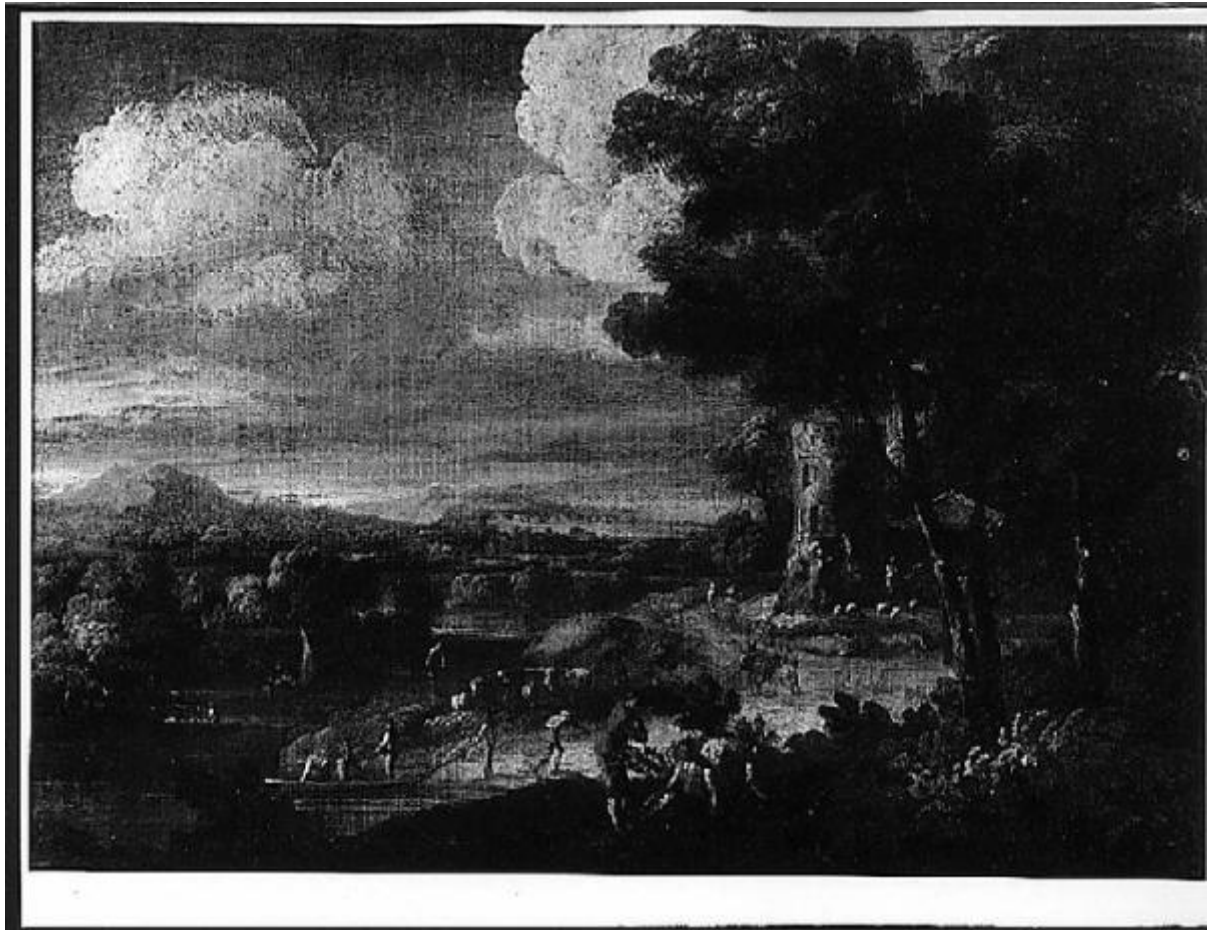


# PAESAGGIO CON ARCHITETTURE

scuola italiana



Link risorsa: <https://www.lombardiabeniculturali.it/opere-arte/schede/L0090-00133/>

Scheda SIRBeC: <https://www.lombardiabeniculturali.it/opere-arte/schede-complete/L0090-00133/>

## **CODICI**

Unità operativa: L0090

Numero scheda: 133

Codice scheda: L0090-00133

Tipo scheda: OA

Livello ricerca: P

### **CODICE UNIVOCO**

Codice regione: 03

Ente schedatore: R03/ Veneranda Biblioteca Ambrosiana

Ente competente: S27

## **OGGETTO**

Categoria dell'oggetto: pittura

### **OGGETTO**

Definizione: dipinto

Disponibilità del bene: reale

### **SOGGETTO**

Categoria generale: paesaggio

Identificazione: PAESAGGIO CON ARCHITETTURE

## **LOCALIZZAZIONE GEOGRAFICO-AMMINISTRATIVA**

### **INDICAZIONE DEL CONTENITORE FISICO**

Codice del contenitore fisico: 24228

Categoria del contenitore fisico: architettura

### **LOCALIZZAZIONE GEOGRAFICO-AMMINISTRATIVA ATTUALE**

Stato: Italia

Regione: Lombardia

Provincia: MI

Nome provincia: Milano

Codice ISTAT comune: 015146

Comune: Milano

### **COLLOCAZIONE SPECIFICA**

Tipologia: palazzo

Denominazione: Palazzo dell'Ambrosiana - complesso

Indirizzo: Piazza Pio XI 2

Denominazione struttura conservativa - livello 1: Pinacoteca Ambrosiana

Tipologia struttura conservativa: museo

## **DATI PATRIMONIALI E COLLEZIONI**

### **INVENTARIO**

Data: 1969

Collocazione: A. Falchetti, Inventario..., ms. K 180 suss.

Numero: 560

Transcodifica del numero di inventario: 000560

## **CRONOLOGIA**

### **CRONOLOGIA GENERICA**

Secolo: secc. XVIII/ XIX

Frazione di secolo: fine/inizio

### **CRONOLOGIA SPECIFICA**

Da: 1790

Validità: post

A: 1810

Validità: ante

## **DEFINIZIONE CULTURALE**

### **AMBITO CULTURALE**

Denominazione: scuola italiana

## **DATI TECNICI**

### **MATERIA E TECNICA**

Materia: olio su tela

### **MISURE**

Altezza: 27

Larghezza: 37

Indicazioni sul soggetto

PAESAGGIO: monti, fiume; FIGURE: contadini; ARCHITETTURE: torrione; PAINTE; FENOMENI METEOROLOGICI: nuvole

## **DATI ANALITICI**

### **ISCRIZIONI [1 / 3]**

Classe di appartenenza: inventariale

Tecnica di scrittura: a pennello

Posizione: retro, sul telaio

Trascrizione: 56

### **ISCRIZIONI [2 / 3]**

Classe di appartenenza: inventariale

Tecnica di scrittura: a pennello

Posizione: retro, sul telaio

Trascrizione: 54

### **ISCRIZIONI [3 / 3]**

Classe di appartenenza: inventariale

Tecnica di scrittura: a matita

Posizione: retro, sulla tela

Trascrizione: 22

## **CONSERVAZIONE**

### **STATO DI CONSERVAZIONE**

Data: 1996

Stato di conservazione: discreto

Indicazioni specifiche: Grosso foro sulla destra

## **CONDIZIONE GIURIDICA E VINCOLI**

## CONDIZIONE GIURIDICA

Indicazione generica: proprietà Ente religioso cattolico

Indicazione specifica: Veneranda Biblioteca Ambrosiana

Indirizzo: Piazza Pio XI, 2 - 20123 Milano

## ACQUISIZIONE

Tipo acquisizione: ingresso

Nome: ignoto

## FONTI E DOCUMENTI DI RIFERIMENTO

### DOCUMENTAZIONE FOTOGRAFICA

Codice univoco della risorsa: SC\_OA\_L0090-00133\_IMG-0000223593

Genere: documentazione allegata

Tipo: fotografia b/n

Codice identificativo: B. Ambr. Arch. Fot. 560

Note: 1995/ 1996 / allestimento Pinacoteca

Nome del file originale: inv0560.jpg

## COMPILAZIONE

### COMPILAZIONE

Anno di redazione: 1996

Ente compilatore: Veneranda Biblioteca Ambrosiana

Nome: Colombo, Silvia

Funzionario responsabile: Rossi, M.

### AGGIORNAMENTO-REVISIONE

Anno di aggiornamento/revisione: 2002

Nome: Vecchio, Stefania

Ente compilatore: Veneranda Biblioteca Ambrosiana