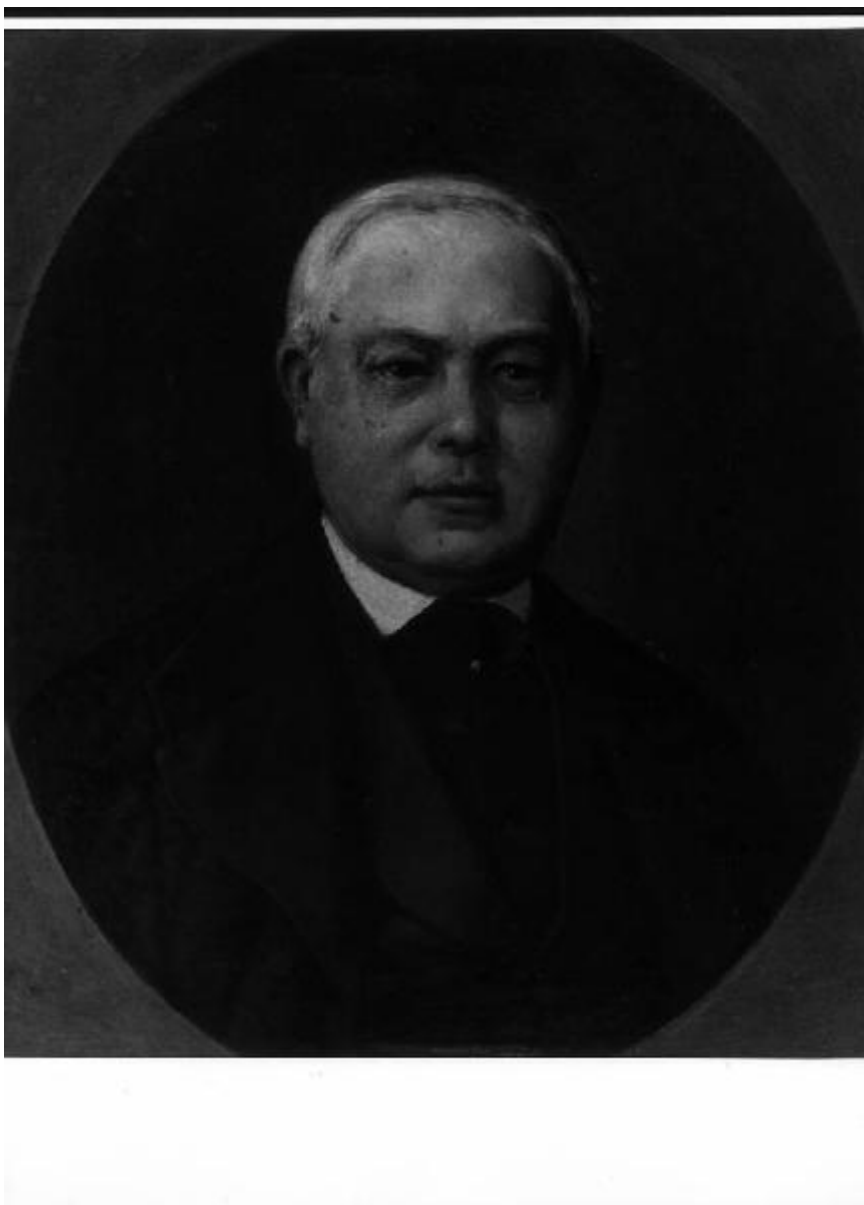


Ritratto di Carlo Mensinger

Sabatelli Gaetano



Link risorsa: <https://www.lombardiabeniculturali.it/opere-arte/schede/L0120-00022/>

Scheda SIRBeC: <https://www.lombardiabeniculturali.it/opere-arte/schede-complete/L0120-00022/>

CODICI

Unità operativa: L0120

Numero scheda: 22

Codice scheda: L0120-00022

Tipo scheda: OA

Livello ricerca: P

CODICE UNIVOCO

Codice regione: 03

Ente schedatore: R03/ Veneranda Biblioteca Ambrosiana

Ente competente: S27

OGGETTO

Categoria dell'oggetto: pittura

OGGETTO

Definizione: dipinto

Identificazione: opera isolata

Disponibilità del bene: reale

SOGGETTO

Categoria generale: ritratto

Identificazione: RITRATTO MASCHILE

Titolo: Ritratto di Carlo Mensinger

LOCALIZZAZIONE GEOGRAFICO-AMMINISTRATIVA

INDICAZIONE DEL CONTENITORE FISICO

Codice del contenitore fisico: 24228

Categoria del contenitore fisico: architettura

LOCALIZZAZIONE GEOGRAFICO-AMMINISTRATIVA ATTUALE

Stato: Italia

Regione: Lombardia

Provincia: MI

Nome provincia: Milano

Codice ISTAT comune: 015146

Comune: Milano

COLLOCAZIONE SPECIFICA

Tipologia: palazzo

Denominazione: Palazzo dell'Ambrosiana - complesso

Indirizzo: Piazza Pio XI 2

Denominazione struttura conservativa - livello 1: Pinacoteca Ambrosiana

Tipologia struttura conservativa: museo

ALTRE LOCALIZZAZIONI GEOGRAFICO-AMMINISTRATIVE

Tipo di localizzazione: luogo di provenienza/collocazione precedente

LOCALIZZAZIONE GEOGRAFICO-AMMINISTRATIVA [1 / 4]

Provincia: MI

Comune: MILANO

COLLOCAZIONE SPECIFICA [1 / 4]

Denominazione struttura conservativa - livello 1: Collezione privata Mensinger Carlo

DATA [1 / 4]

Data uscita: 1907/ante

Tipo di localizzazione: luogo di collocazione successiva

LOCALIZZAZIONE GEOGRAFICO-AMMINISTRATIVA [2 / 4]

Provincia: MI

Comune: MILANO

COLLOCAZIONE SPECIFICA [2 / 4]

Tipologia: palazzo

Qualificazione: privato

Denominazione: Pinacoteca Ambrosiana

Denominazione struttura conservativa - livello 1: Collezione privata Pinacoteca Ambrosiana

Specifiche: Biblioteca Ambrosiana, Sala N

DATA [2 / 4]

Data ingresso: 1907/ante

Data uscita: 1951/ante

Tipo di localizzazione: luogo di collocazione successiva

LOCALIZZAZIONE GEOGRAFICO-AMMINISTRATIVA [3 / 4]

Provincia: MI

Comune: MILANO

COLLOCAZIONE SPECIFICA [3 / 4]

Tipologia: palazzo

Qualificazione: privato

Denominazione: Pinacoteca Ambrosiana

Denominazione struttura conservativa - livello 1: Collezione privata Pinacoteca Ambrosiana

Specifiche: Biblioteca, Sala Fagnani

DATA [3 / 4]

Data ingresso: 1951/ante

Data uscita: 1966/ca.

Tipo di localizzazione: luogo di collocazione successiva

LOCALIZZAZIONE GEOGRAFICO-AMMINISTRATIVA [4 / 4]

Provincia: MI

Comune: MILANO

COLLOCAZIONE SPECIFICA [4 / 4]

Tipologia: palazzo

Qualificazione: privato

Denominazione: Pinacoteca Ambrosiana

Denominazione struttura conservativa - livello 1: Collezione privata Pinacoteca Ambrosiana

Specifiche: Deposito - rastrelliera 2

DATA [4 / 4]

Data ingresso: 1966

Data uscita: 1997

DATI PATRIMONIALI E COLLEZIONI

INVENTARIO

Data: 1969

Collocazione: A. Falchetti, Inventario..., ms. K 180 suss.

Numero: 365

Transcodifica del numero di inventario: 000365

CRONOLOGIA

CRONOLOGIA GENERICA

Secolo: sec. XIX

CRONOLOGIA SPECIFICA

Da: 1840

Validità: ca.

A: 1850

Validità: ante

Motivazione cronologia: documentazione

DEFINIZIONE CULTURALE

AUTORE

Ruolo: esecutore

Nome di persona o ente: Sabatelli Gaetano

Tipo intestazione: P

Dati anagrafici/Periodo di attività: 1893 post

Motivazione dell'attribuzione: firma

DATI TECNICI

MATERIA E TECNICA

Materia: olio su tavola

MISURE

Altezza: 24

Larghezza: 20

Indicazioni sul soggetto: PERSONAGGI: Carlo Mensinger

DATI ANALITICI

ISCRIZIONI

Classe di appartenenza: documentaria

Tecnica di scrittura: a penna

Tipo di caratteri: corsivo

Posizione: retro, su etichetta cartacea

Trascrizione

AL CHIARISSIMO POLIGLOTA/ PROFESSORE CARLO MENSINGER/ IN ATTESTATO DI RISPETTOSA AMICIZIA
DONA L'AUTORE/ GAETANO SABATELLI

Notizie storico-critiche

L'autore è l'ultimo dei figli di Luigi Sabatelli (1772-1850); pittore come il padre, abbandona la pittura dopo la morte di questo (1850). La sua opera più importante è la biografia di Luigi Sabatelli, pubblicata a Milano nel 1900 e intitolata: "Cenni biografici sul prof. cav. Luigi Sabatelli scritti da lui medesimo e raccolti dal figlio Gaetano, pittore".

CONSERVAZIONE

STATO DI CONSERVAZIONE

Data: 2000

Stato di conservazione: buono

Fonte: Esame diretto

CONDIZIONE GIURIDICA E VINCOLI

CONDIZIONE GIURIDICA

Indicazione generica: proprietà Ente religioso cattolico

Indicazione specifica: Veneranda Biblioteca Ambrosiana

Indirizzo: Piazza Pio XI, 2 - 20123 Milano

ACQUISIZIONE

Tipo acquisizione: ingresso

Nome: ignoto

FONTI E DOCUMENTI DI RIFERIMENTO

DOCUMENTAZIONE FOTOGRAFICA

Codice univoco della risorsa: SC_OA_L0120-00022_IMG-0000217333

Genere: documentazione allegata

Tipo: fotografia b/n

Codice identificativo: B. Ambr. Arch. Fot. 365

Nome del file originale: inv0365.jpg

FONTI E DOCUMENTI

Tipo: inventario

Autore: Nurchi P.

Denominazione: Biblioteca Ambrosiana. Inventario dei dipinti non esposti in Pinacoteca

Data: 1984

Foglio Carta: 113, n. 812

Nome dell'archivio: Biblioteca Ambrosiana

COMPILAZIONE

COMPILAZIONE

Anno di redazione: 2000

Ente compilatore: Veneranda Biblioteca Ambrosiana

Nome: Colombo, Silvia

Funzionario responsabile: Rovetta, Alessandro

AGGIORNAMENTO-REVISIONE

Anno di aggiornamento/revisione: 2002

Nome: Vecchio, Stefania

Ente compilatore: Veneranda Biblioteca Ambrosiana