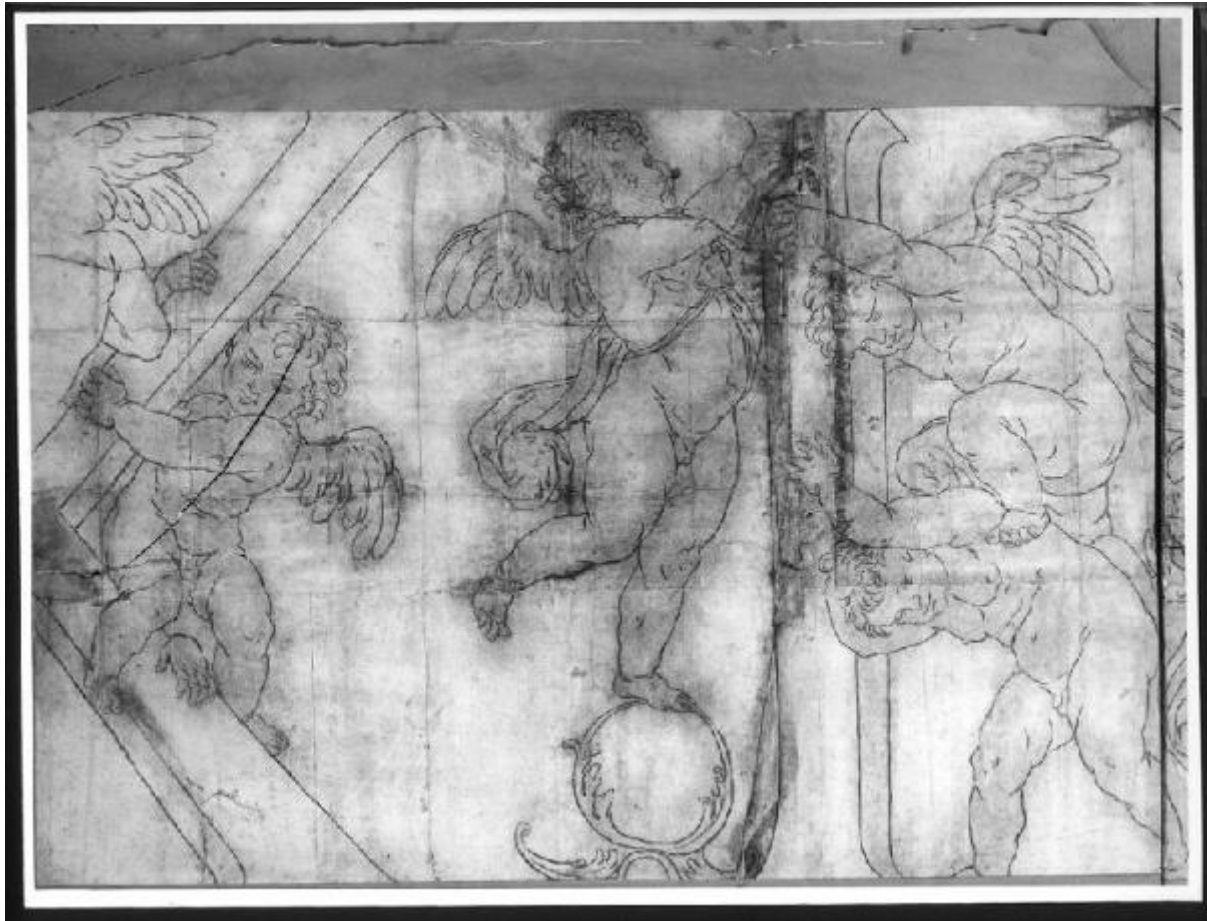


ANGELI

Beaumont Claudio Francesco



Link risorsa: <https://www.lombardiabeniculturali.it/opere-arte/schede/L0120-00104/>

Scheda SIRBeC: <https://www.lombardiabeniculturali.it/opere-arte/schede-complete/L0120-00104/>

CODICI

Unità operativa: L0120

Numero scheda: 104

Codice scheda: L0120-00104

Tipo scheda: OA

Livello ricerca: P

CODICE UNIVOCO

Codice regione: 03

Ente schedatore: R03/ Veneranda Biblioteca Ambrosiana

Ente competente: S27

OGGETTO

Categoria dell'oggetto: pittura

OGGETTO

Definizione: dipinto

Identificazione: serie

Disponibilità del bene: reale

SOGGETTO

Categoria generale: sacro

Identificazione: ANGELI

LOCALIZZAZIONE GEOGRAFICO-AMMINISTRATIVA

INDICAZIONE DEL CONTENITORE FISICO

Codice del contenitore fisico: 24228

Categoria del contenitore fisico: architettura

LOCALIZZAZIONE GEOGRAFICO-AMMINISTRATIVA ATTUALE

Stato: Italia

Regione: Lombardia

Provincia: MI

Nome provincia: Milano

Codice ISTAT comune: 015146

Comune: Milano

COLLOCAZIONE SPECIFICA

Tipologia: palazzo

Denominazione: Palazzo dell'Ambrosiana - complesso

Indirizzo: Piazza Pio XI 2

Denominazione struttura conservativa - livello 1: Pinacoteca Ambrosiana

Tipologia struttura conservativa: museo

ALTRE LOCALIZZAZIONI GEOGRAFICO-AMMINISTRATIVE

Tipo di localizzazione: luogo di collocazione successiva

LOCALIZZAZIONE GEOGRAFICO-AMMINISTRATIVA

Provincia: MI

Comune: MILANO

COLLOCAZIONE SPECIFICA

Tipologia: palazzo

Qualificazione: privato

Denominazione: Pinacoteca Ambrosiana

Denominazione struttura conservativa - livello 1: Pinacoteca Ambrosiana

Specifiche: Sala Colonne (Sala IX)

DATA

Data ingresso: 1951/ante

Data uscita: 1984/ante

DATI PATRIMONIALI E COLLEZIONI

INVENTARIO

Numero: 994/A

Transcodifica del numero di inventario: 000994

RAPPORTO

RAPPORTO BENE FINALE/ORIGINALE

Stadio bene in esame: cartone

CRONOLOGIA

CRONOLOGIA GENERICA

Secolo: sec. XVII

Frazione di secolo: ultimo quarto

CRONOLOGIA SPECIFICA

Da: 1675

Validità: ca.

A: 1699

Validità: ca.

Motivazione cronologia: Analisi stilistica

DEFINIZIONE CULTURALE

AUTORE

Ruolo: esecutore

Nome di persona o ente: Beaumont Claudio Francesco

Tipo intestazione: P

Dati anagrafici/Periodo di attività: 1694/ 1766

Motivazione dell'attribuzione: bibliografia

AMBITO CULTURALE

Riferimento all'intervento: esecutore

Motivazione dell'attribuzione: analisi stilistica

Altre attribuzioni: Beaumont Claudio Stefano (Nurchi, p. 44)

DATI TECNICI

MATERIA E TECNICA [1 / 2]

Materia: matita su cartone

MATERIA E TECNICA [2 / 2]

Materia: pennarello

MISURE

Altezza: 111

Larghezza: 167

DATI ANALITICI

DESCRIZIONE

Indicazioni sull'oggetto

Cartone leggero incollato su un supporto di cartone più pesante sorretto da un telaio ligneo. Il cartone presenta i buchi per lo spolvero.

Indicazioni sul soggetto: FIGURE: angeli; OGGETTI: lettere.

Notizie storico-critiche

Il Nurchi attribuisce questi frammenti di cartone a Beaumont Claudio Stefano, architetto francese (1757-1811). Purtroppo non si conosce su quali basi poggia la proposta del Nurchi. Non si sa per quale affresco siano stati realizzati i cartoni, che presentano tracce di puntinatura; non si conosce nemmeno la data e il motivo del loro ingresso in Ambrosiana.

CONSERVAZIONE

STATO DI CONSERVAZIONE

Data: 2001

Stato di conservazione: discreto

Indicazioni specifiche: La carta è molto sottile e a sinistra presenta uno strappo consistente.

Fonte: Esame diretto

CONDIZIONE GIURIDICA E VINCOLI

CONDIZIONE GIURIDICA

Indicazione generica: proprietà Ente religioso cattolico

Indicazione specifica: Veneranda Biblioteca Ambrosiana

Indirizzo: Piazza Pio XI, 2 - 20123 Milano

ACQUISIZIONE

Tipo acquisizione: ingresso

Nome: ignoto

FONTI E DOCUMENTI DI RIFERIMENTO

DOCUMENTAZIONE FOTOGRAFICA

Codice univoco della risorsa: SC_OA_L0120-00104_IMG-0000222089

Genere: documentazione allegata

Tipo: fotografia b/n

Codice identificativo: B. Ambr. Arch. Fot. 994/C

Nome del file originale: inv0994a.jpg

FONTI E DOCUMENTI

Tipo: inventario

Autore: Nurchi P.

Denominazione: Biblioteca Ambrosiana. Inventario dei dipinti non esposti in Pinacoteca

Data: 1984

Foglio Carta: 44

Nome dell'archivio: Biblioteca Ambrosiana

COMPILAZIONE

COMPILAZIONE

Anno di redazione: 2001

Ente compilatore: Veneranda Biblioteca Ambrosiana

Nome: Colombo, Silvia

Funzionario responsabile: Rovetta, Alessandro

AGGIORNAMENTO-REVISIONE

Anno di aggiornamento/revisione: 2002

Nome: Vecchio, Stefania

Ente compilatore: Veneranda Biblioteca Ambrosiana