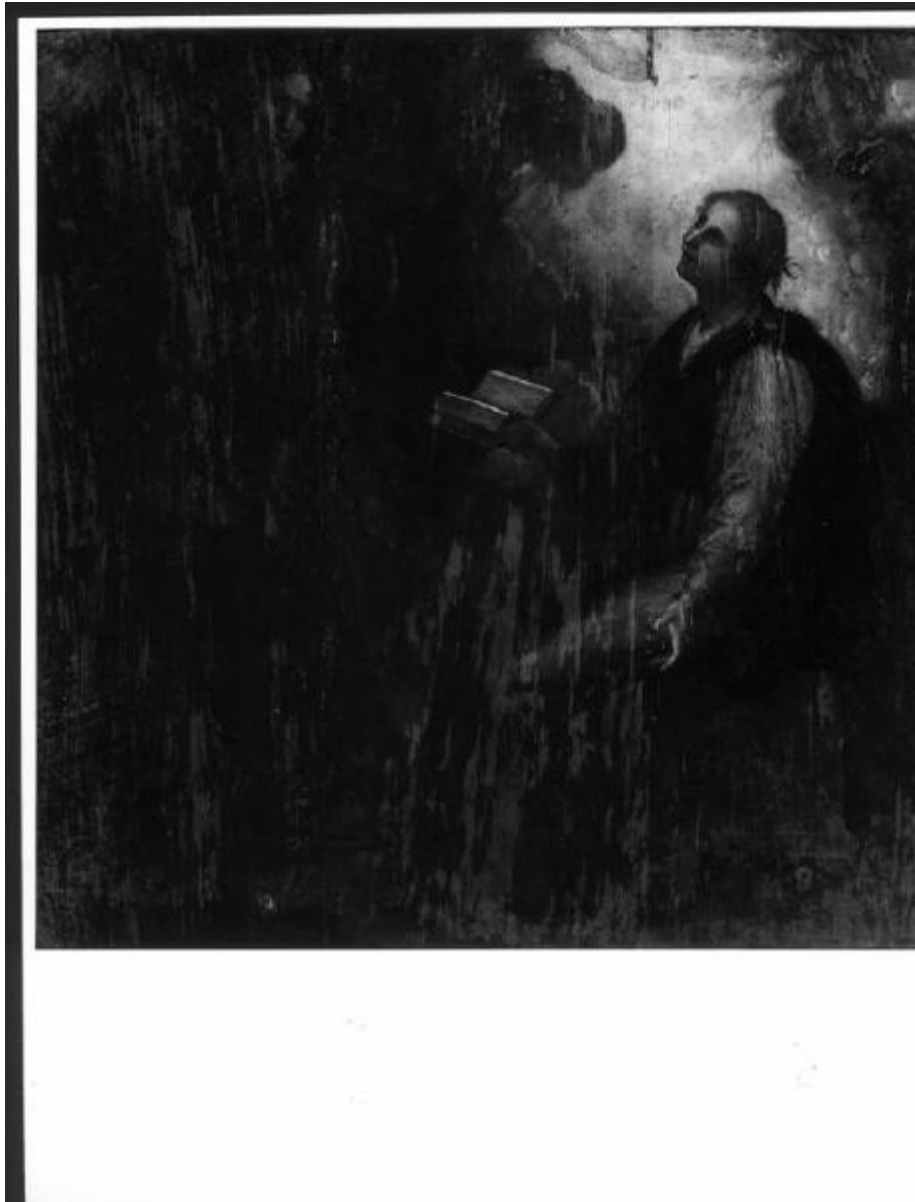


Santa

scuola lombarda



Link risorsa: <https://www.lombardiabenculturali.it/opere-arte/schede/L0140-00007/>

Scheda SIRBeC: <https://www.lombardiabenculturali.it/opere-arte/schede-complete/L0140-00007/>

CODICI

Unità operativa: L0140

Numero scheda: 7

Codice scheda: L0140-00007

Tipo scheda: OA

Livello ricerca: P

CODICE UNIVOCO

Codice regione: 03

Ente schedatore: R03/ Veneranda Biblioteca Ambrosiana

Ente competente: S27

OGGETTO

Categoria dell'oggetto: pittura

OGGETTO

Definizione: dipinto

Identificazione: opera isolata

Disponibilità del bene: reale

SOGGETTO

Categoria generale: sacro

Identificazione: SANTA IN ESTASI DI FRONTE AD UN ANGELO

Titolo: Santa

LOCALIZZAZIONE GEOGRAFICO-AMMINISTRATIVA

INDICAZIONE DEL CONTENITORE FISICO

Codice del contenitore fisico: 24228

Categoria del contenitore fisico: architettura

LOCALIZZAZIONE GEOGRAFICO-AMMINISTRATIVA ATTUALE

Stato: Italia

Regione: Lombardia

Provincia: MI

Nome provincia: Milano

Codice ISTAT comune: 015146

Comune: Milano

COLLOCAZIONE SPECIFICA

Tipologia: palazzo

Denominazione: Palazzo dell'Ambrosiana - complesso

Indirizzo: Piazza Pio XI 2

Denominazione struttura conservativa - livello 1: Pinacoteca Ambrosiana

Tipologia struttura conservativa: museo

ALTRE LOCALIZZAZIONI GEOGRAFICO-AMMINISTRATIVE

Tipo di localizzazione: luogo di collocazione successiva

LOCALIZZAZIONE GEOGRAFICO-AMMINISTRATIVA

Provincia: MI

Comune: MILANO

COLLOCAZIONE SPECIFICA

Tipologia: palazzo

Qualificazione: privato

Denominazione: Pinacoteca Ambrosiana

Denominazione struttura conservativa - livello 1: Collezione privata Pinacoteca Ambrosiana

Specifiche: deposito-rastr. 59

DATA

Data ingresso: 1984/ante

Data uscita: 1997

DATI PATRIMONIALI E COLLEZIONI

INVENTARIO

Data: 1969

Collocazione: A. Falchetti, Inventario..., ms. K 181 suss.

Numero: 748

Transcodifica del numero di inventario: 000748

CRONOLOGIA

CRONOLOGIA GENERICA

Secolo: sec. XVII

Frazione di secolo: seconda metà

CRONOLOGIA SPECIFICA

Da: 1650

Validità: post

A: 1699

Validità: ante

DEFINIZIONE CULTURALE

AUTORE

Motivazione dell'attribuzione: documentazione

AMBITO CULTURALE

Denominazione: scuola lombarda

DATI TECNICI

MATERIA E TECNICA

Materia: olio su tavola

MISURE

Altezza: 151.5

Larghezza: 162

DATI ANALITICI

DESCRIZIONE

Indicazioni sull'oggetto: Senza cornice, il supporto è costituito da tre tavole di misure diverse fissate una all'altra

Indicazioni sul soggetto

ALLEGORIE-SIMBOLI: colomba. FIGURE: angelo, santa, angioletti. FENOMENI METERELOGICI: nuvole. OGGETTI: libro. REPERTI ARCHEOLOGICI: piedistallo classico

CONSERVAZIONE

STATO DI CONSERVAZIONE

Data: 2000

Stato di conservazione: cattivo

Indicazioni specifiche

dipinto molto rovinato, quasi illeggibile in alcune sue parti; numerose cadute di colore, perdute tutte le decorazioni dorate; in cattivo stato è anche il supporto.

Fonte: esame diretto

CONDIZIONE GIURIDICA E VINCOLI

CONDIZIONE GIURIDICA

Indicazione generica: proprietà Ente religioso cattolico

Indicazione specifica: Veneranda Biblioteca Ambrosiana

Indirizzo: Piazza Pio XI, 2 - 20123 Milano

ACQUISIZIONE

Tipo acquisizione: ingresso

Nome: ignoto

FONTI E DOCUMENTI DI RIFERIMENTO

DOCUMENTAZIONE FOTOGRAFICA

Codice univoco della risorsa: SC_OA_L0140-00007_IMG-0000216415

Genere: documentazione allegata

Tipo: fotografia b/n

Codice identificativo: B. Ambr. Ar.Fot.

Nome del file originale: inv0748.jpg

FONTI E DOCUMENTI

Tipo: inventario

Autore: Nurchi P.

Denominazione: Biblioteca Ambrosiana. Inventario dei dipinti non esposti in Pinacoteca

Data: 1984

Foglio Carta: p.12, n. 748

Nome dell'archivio: Biblioteca Ambrosiana/K 92 suss.

Posizione: vol.92

COMPILAZIONE

COMPILAZIONE

Anno di redazione: 2000

Ente compilatore: Veneranda Biblioteca Ambrosiana

Nome: Vianello, M.

Funzionario responsabile: Rovetta, Alessandro

AGGIORNAMENTO-REVISIONE

Anno di aggiornamento/revisione: 2002

Nome: Vecchio, Stefania

Ente compilatore: Veneranda Biblioteca Ambrosiana