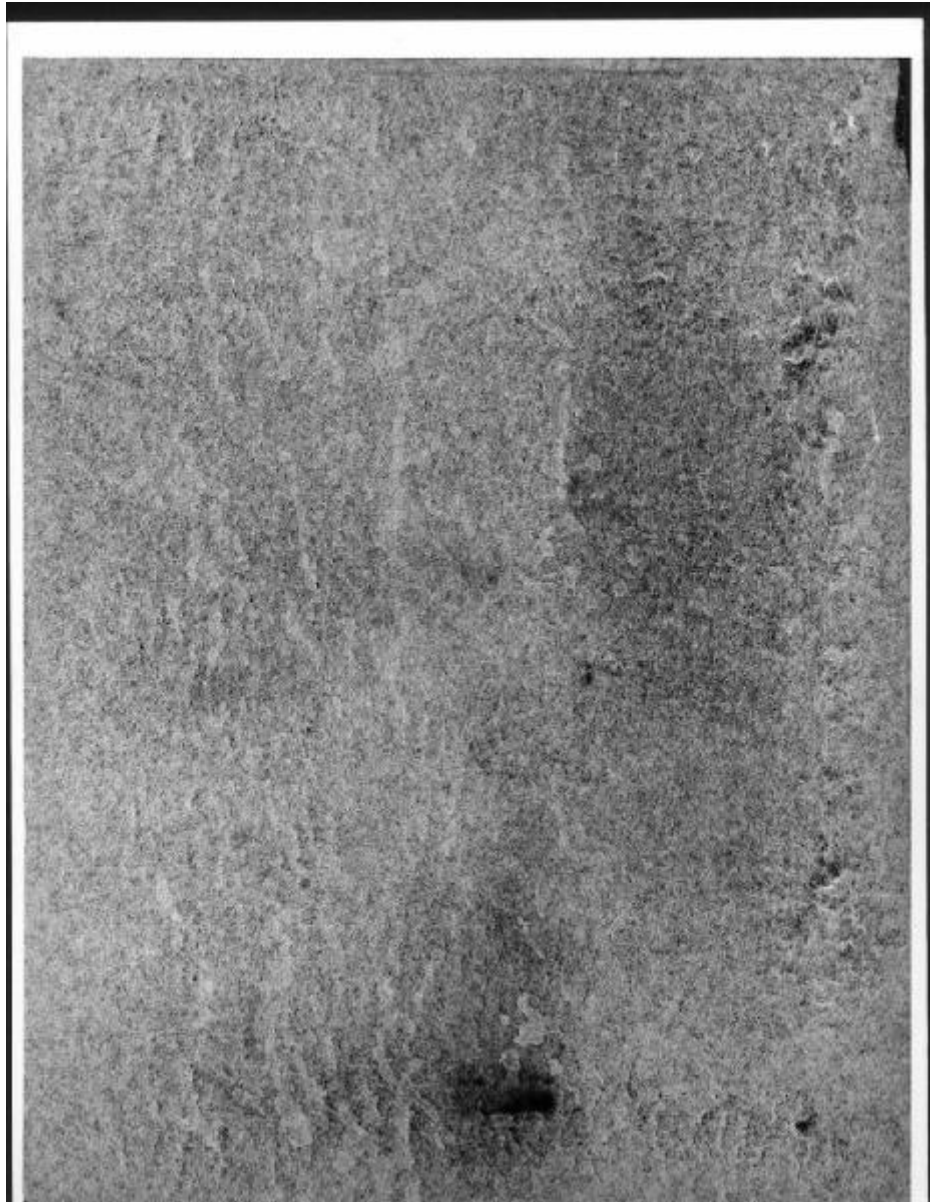


# Madonna del Cardellino (copia)

scuola italiana



Link risorsa: <https://www.lombardiabeniculturali.it/opere-arte/schede/L0140-00008/>

Scheda SIRBeC: <https://www.lombardiabeniculturali.it/opere-arte/schede-complete/L0140-00008/>

## CODICI

Unità operativa: L0140

Numero scheda: 8

Codice scheda: L0140-00008

Tipo scheda: OA

Livello ricerca: P

## CODICE UNIVOCO

Codice regione: 03

Ente schedatore: R03/ Veneranda Biblioteca Ambrosiana

Ente competente: S27

## OGGETTO

Categoria dell'oggetto: pittura

### OGGETTO

Definizione: dipinto

Identificazione: opera isolata

Disponibilità del bene: reale

### SOGGETTO

Categoria generale: sacro

Identificazione: MADONNA CON BAMBINO E SAN GIOVANNINO

Titolo: Madonna del Cardellino (copia)

## LOCALIZZAZIONE GEOGRAFICO-AMMINISTRATIVA

### INDICAZIONE DEL CONTENITORE FISICO

Codice del contenitore fisico: 24228

Categoria del contenitore fisico: architettura

### LOCALIZZAZIONE GEOGRAFICO-AMMINISTRATIVA ATTUALE

Stato: Italia

Regione: Lombardia

Provincia: MI

Nome provincia: Milano

Codice ISTAT comune: 015146

Comune: Milano

**COLLOCAZIONE SPECIFICA**

Tipologia: palazzo

Denominazione: Palazzo dell'Ambrosiana - complesso

Indirizzo: Piazza Pio XI 2

Denominazione struttura conservativa - livello 1: Pinacoteca Ambrosiana

Tipologia struttura conservativa: museo

**ALTRE LOCALIZZAZIONI GEOGRAFICO-AMMINISTRATIVE**

Tipo di localizzazione: luogo di collocazione successiva

**LOCALIZZAZIONE GEOGRAFICO-AMMINISTRATIVA [1 / 3]**

Provincia: MI

Comune: MILANO

**COLLOCAZIONE SPECIFICA [1 / 3]**

Tipologia: palazzo

Qualificazione: privato

Denominazione: Pinacoteca Ambrosiana

Denominazione struttura conservativa - livello 1: Collezione privata Pinacoteca Ambrosiana

Specifiche: Sala Museo Settala (n.100)

**DATA [1 / 3]**

Data ingresso: 1907/ante

Data uscita: ?

Tipo di localizzazione: luogo di collocazione successiva

**LOCALIZZAZIONE GEOGRAFICO-AMMINISTRATIVA [2 / 3]**

Provincia: MI

Comune: MILANO

**COLLOCAZIONE SPECIFICA [2 / 3]**

Tipologia: palazzo

Qualificazione: privato

Denominazione: Pinacoteca Ambrosiana

Denominazione struttura conservativa - livello 1: Collezione privata Pinacoteca Ambrosiana

Specifiche: Sala VI (Galleria Dantesca)

**DATA [2 / 3]**

Data ingresso: 1951/ante

Data uscita: ?

Tipo di localizzazione: luogo di collocazione successiva

**LOCALIZZAZIONE GEOGRAFICO-AMMINISTRATIVA [3 / 3]**

Provincia: MI

Comune: MILANO

**COLLOCAZIONE SPECIFICA [3 / 3]**

Tipologia: palazzo

Qualificazione: privato

Denominazione: Pinacoteca Ambrosiana

Denominazione struttura conservativa - livello 1: Collezione privata Pinacoteca Ambrosiana

Specifiche: deposito-rastr. 31

**DATA [3 / 3]**

Data ingresso: 1984/ante

Data uscita: 1997

## **DATI PATRIMONIALI E COLLEZIONI**

### **INVENTARIO**

Data: 1969

Collocazione: A. Falchetti, Inventario..., ms. K 181 suss.

Numero: 655

Transcodifica del numero di inventario: 000655

## **RAPPORTO**

### **RAPPORTO BENE FINALE/ORIGINALE**

Stadio bene in esame: copia

Bene finale/originale: dipinto

Soggetto bene finale/originale: Madonna del Cardellino

Autore bene finale/originale: Raffaello Sanzio

Datazione bene finale/originale: 1506 ca.

Collocazione bene finale/originale: Firenze, Galleria degli Uffizi

## CRONOLOGIA

### CRONOLOGIA GENERICA

Secolo: sec. XIX

Frazione di secolo: prima metà

### CRONOLOGIA SPECIFICA

Da: 1800

Validità: post

A: 1849

Validità: ante

## DEFINIZIONE CULTURALE

### AUTORE

Motivazione dell'attribuzione: documentazione

### AMBITO CULTURALE

Denominazione: scuola italiana

## DATI TECNICI

### MATERIA E TECNICA

Materia: olio su tavola

### MISURE

Altezza: 38

Larghezza: 28.5

## DATI ANALITICI

### DESCRIZIONE

Indicazioni sull'oggetto: senza cornice

Indicazioni sul soggetto

ANIMALI: cardellino. PERSONAGGI: Madonna, Gesù Bambino, San Giovannino. OGGETTI: libro, scodella.

PAESAGGIO: PAESAGGIO collinare. PIANTE: fiori e piante di varie specie.

### **ISCRIZIONI**

Classe di appartenenza: documentaria

Tecnica di scrittura: a pennello

Tipo di caratteri: corsivo

Posizione: sul retro, ,

Autore: ignoto

Trascrizione: Dono Balestrini 1869

### **STEMMI, EMBLEMI, MARCHI**

Classe di appartenenza: marchio

Identificazione: cartellino di museo

Quantità: 1

Posizione: retro, in basso a destra

Descrizione: cartellino con iscrizione "Proprietà Biblioteca Ambrosiana"

## **CONSERVAZIONE**

### **STATO DI CONSERVAZIONE**

Data: 2000

Stato di conservazione: cattivo

Indicazioni specifiche: L'opera è illeggibile perchè interamente coperta da velina

Fonte: esame diretto

## **CONDIZIONE GIURIDICA E VINCOLI**

### **CONDIZIONE GIURIDICA**

Indicazione generica: proprietà Ente religioso cattolico

Indicazione specifica: Veneranda Biblioteca Ambrosiana

Indirizzo: Piazza Pio XI, 2 - 20123 Milano

### **ACQUISIZIONE**

Tipo acquisizione: donazione

Nome: Balestrini Lorenzo

Data acquisizione: 1869

Note: fonte: Ratti - Galbiati - Nurchi

## **FONTI E DOCUMENTI DI RIFERIMENTO**

### **DOCUMENTAZIONE FOTOGRAFICA**

Codice univoco della risorsa: SC\_OA\_L0140-00008\_IMG-0000216469

Genere: documentazione allegata

Tipo: fotografia b/n

Codice identificativo: B. Ambr. Ar.Fot.

Nome del file originale: inv0655.jpg

### **FONTI E DOCUMENTI**

Tipo: inventario

Autore: Nurchi P.

Denominazione: Biblioteca Ambrosiana. Inventario dei dipinti non esposti in Pinacoteca

Data: 1984

Foglio Carta: p.7, n. 655

Nome dell'archivio: Biblioteca Ambrosiana/K 92 suss.

Posizione: vol.92

## **COMPILAZIONE**

### **COMPILAZIONE**

Anno di redazione: 2000

Ente compilatore: Veneranda Biblioteca Ambrosiana

Nome: Vianello, M.

Funzionario responsabile: Rovetta, Alessandro

### **AGGIORNAMENTO-REVISIONE**

Anno di aggiornamento/revisione: 2002

Nome: Vecchio, Stefania

Ente compilatore: Veneranda Biblioteca Ambrosiana