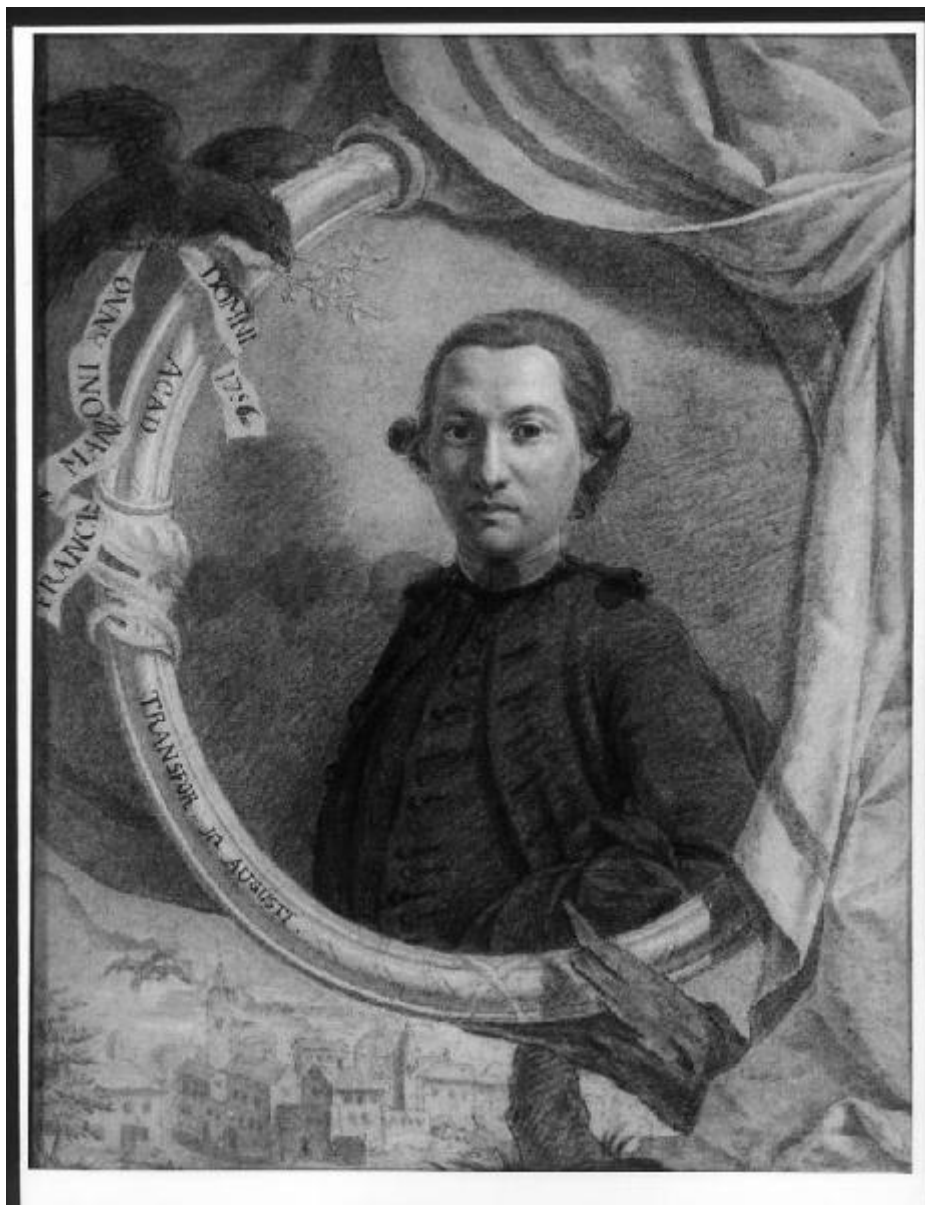


Ritratto di Francesco Manzoni

scuola lombarda



Link risorsa: <https://www.lombardiabeniculturali.it/opere-arte/schede/L0140-00017/>

Scheda SIRBeC: <https://www.lombardiabeniculturali.it/opere-arte/schede-complete/L0140-00017/>

CODICI

Unità operativa: L0140

Numero scheda: 17

Codice scheda: L0140-00017

Tipo scheda: OA

Livello ricerca: P

CODICE UNIVOCO

Codice regione: 03

Ente schedatore: R03/ Veneranda Biblioteca Ambrosiana

Ente competente: S27

RELAZIONI

RELAZIONI CON ALTRI BENI [1 / 5]

Tipo relazione: scheda storica

Specifiche tipo relazione: Data/Autori: 2000 - M. Vianello

Tipo scheda: OA

RELAZIONI CON ALTRI BENI [2 / 5]

Tipo relazione: scheda storica

Specifiche tipo relazione: Data/Autori: 2000 - M. Vianello

Tipo scheda: OA

RELAZIONI CON ALTRI BENI [3 / 5]

Tipo relazione: scheda storica

Specifiche tipo relazione: Data/Autori: 2000 - M. Vianello

Tipo scheda: OA

RELAZIONI CON ALTRI BENI [4 / 5]

Tipo relazione: scheda storica

Specifiche tipo relazione: Data/Autori: 2000 - M. Vianello

Tipo scheda: OA

RELAZIONI CON ALTRI BENI [5 / 5]

Tipo relazione: scheda storica

Specifiche tipo relazione: Data/Autori: 2000 - M. Vianello

Tipo scheda: OA

OGGETTO

Categoria dell'oggetto: disegno

OGGETTO

Definizione: disegno

Identificazione: serie

QUANTITA'

Numero: 17

Disponibilità del bene: reale

SOGGETTO

Categoria generale: ritratto

Identificazione: RITRATTO DI UOMO A MEZZA FIGURA

Titolo: Ritratto di Francesco Manzoni

LOCALIZZAZIONE GEOGRAFICO-AMMINISTRATIVA

INDICAZIONE DEL CONTENITORE FISICO

Codice del contenitore fisico: 24228

Categoria del contenitore fisico: architettura

LOCALIZZAZIONE GEOGRAFICO-AMMINISTRATIVA ATTUALE

Stato: Italia

Regione: Lombardia

Provincia: MI

Nome provincia: Milano

Codice ISTAT comune: 015146

Comune: Milano

COLLOCAZIONE SPECIFICA

Tipologia: palazzo

Denominazione: Palazzo dell'Ambrosiana - complesso

Indirizzo: Piazza Pio XI 2

Denominazione struttura conservativa - livello 1: Pinacoteca Ambrosiana

Tipologia struttura conservativa: museo

ALTRE LOCALIZZAZIONI GEOGRAFICO-AMMINISTRATIVE

Tipo di localizzazione: luogo di collocazione successiva

LOCALIZZAZIONE GEOGRAFICO-AMMINISTRATIVA [1 / 3]

Provincia: LC

Comune: Malgrate

COLLOCAZIONE SPECIFICA [1 / 3]

Tipologia: palazzo

Qualificazione: privato

Denominazione struttura conservativa - livello 1: Agudio Giuseppe Candido

DATA [1 / 3]

Data ingresso: ?

Data uscita: 1932

Tipo di localizzazione: luogo di collocazione successiva

LOCALIZZAZIONE GEOGRAFICO-AMMINISTRATIVA [2 / 3]

Provincia: MI

Comune: MILANO

COLLOCAZIONE SPECIFICA [2 / 3]

Tipologia: palazzo

Qualificazione: privato

Denominazione: Pinacoteca Ambrosiana

Denominazione struttura conservativa - livello 1: Pinacoteca Ambrosiana

Specifiche: Sala XX (Parinianum)

DATA [2 / 3]

Data ingresso: 1932

Data uscita: 1951/ante

Tipo di localizzazione: luogo di collocazione successiva

LOCALIZZAZIONE GEOGRAFICO-AMMINISTRATIVA [3 / 3]

Provincia: MI

Comune: MILANO

COLLOCAZIONE SPECIFICA [3 / 3]

Tipologia: palazzo

Qualificazione: privato

Denominazione: Pinacoteca Ambrosiana

Denominazione struttura conservativa - livello 1: Pinacoteca Ambrosiana

Specifiche: deposito-rastr. 48

DATA [3 / 3]

Data ingresso: 1984/ante

Data uscita: 1997

DATI PATRIMONIALI E COLLEZIONI

INVENTARIO

Data: 1971

Collocazione: M. Cogliati, Inventario..., ms. K. 183-186 suss.

Numero: 963

Transcodifica del numero di inventario: 000963

CRONOLOGIA

CRONOLOGIA GENERICA

Secolo: sec. XVIII

CRONOLOGIA SPECIFICA

Da: 1750

Validità: post

A: 1759

Validità: ante

Motivazione cronologia: documentazione

Motivazione cronologia: bibliografia

DEFINIZIONE CULTURALE

AUTORE

Motivazione dell'attribuzione [1 / 2]: documentazione

Motivazione dell'attribuzione [2 / 2]: bibliografia

AMBITO CULTURALE

Denominazione: scuola lombarda

Altre attribuzioni: Bossi Benigno (1727-1792)

DATI TECNICI

MATERIA E TECNICA

Materia: carboncino

Tecnica: biacca su carta

MISURE

Altezza: 28.5

Larghezza: 21.5

DATI ANALITICI

DESCRIZIONE

Indicazioni sull'oggetto: Il supporto è carta preparata color seppia.
Cornice semplice moderna

Indicazioni sul soggetto: PERSONAGGI: Francesco Manzoni. PAESAGGIO: città. ANIMALI: uccello rapace.

ISCRIZIONI [1 / 2]

Classe di appartenenza: documentaria

Lingua: latino

Tecnica di scrittura: a carboncino

Tipo di caratteri: lettere capitali

Posizione: sulla cornice dell'ovale

Autore: Benigno Bossi

Trascrizione: ACAD. TRANSFOR. <?> AUGUSTI

ISCRIZIONI [2 / 2]

Classe di appartenenza: documentaria

Lingua: latino

Tecnica di scrittura: a carboncino

Tipo di caratteri: lettere capitali

Posizione: sul cartiglio

Autore: Benigno Bossi

Trascrizione: FRANCISCUS MANZONI ANNO DOMINI 1756

STEMMI, EMBLEMI, MARCHI

Classe di appartenenza: marchio

Identificazione: cartellino di museo

Quantità: 1

Posizione: retro

Descrizione: etichetta con iscrizione "Rastr. 48 / nr. 21 / inv. nr. 963"

CONSERVAZIONE

STATO DI CONSERVAZIONE

Data: 2000

Stato di conservazione: buono

Fonte: esame diretto

CONDIZIONE GIURIDICA E VINCOLI

CONDIZIONE GIURIDICA

Indicazione generica: proprietà Ente religioso cattolico

Indicazione specifica: Veneranda Biblioteca Ambrosiana

Indirizzo: Piazza Pio XI, 2 - 20123 Milano

ACQUISIZIONE

Tipo acquisizione: donazione

Nome: Consonno Gabriele

Data acquisizione: 1932

Note: fonte: Galbiati - Nurchi

FONTI E DOCUMENTI DI RIFERIMENTO

DOCUMENTAZIONE FOTOGRAFICA

Codice univoco della risorsa: SC_OA_L0140-00017_IMG-0000217021

Genere: documentazione allegata

Tipo: fotografia b/n

Codice identificativo: B. Ambr. Ar.Fot.

Nome del file originale: inv0963.jpg

FONTI E DOCUMENTI

Tipo: inventario

Autore: Nurchi P.

Denominazione: Biblioteca Ambrosiana. Inventario dei dipinti non esposti in Pinacoteca

Data: 1984

Foglio Carta: p.51, n.963

Nome dell'archivio: Biblioteca Ambrosiana/K 92 suss.

COMPILAZIONE

COMPILAZIONE

Anno di redazione: 2000

Ente compilatore: Veneranda Biblioteca Ambrosiana

Nome: Vianello, M.

Funzionario responsabile: Rovetta, Alessandro

AGGIORNAMENTO-REVISIONE

Anno di aggiornamento/revisione: 2002

Nome: Vecchio, Stefania

Ente compilatore: Veneranda Biblioteca Ambrosiana