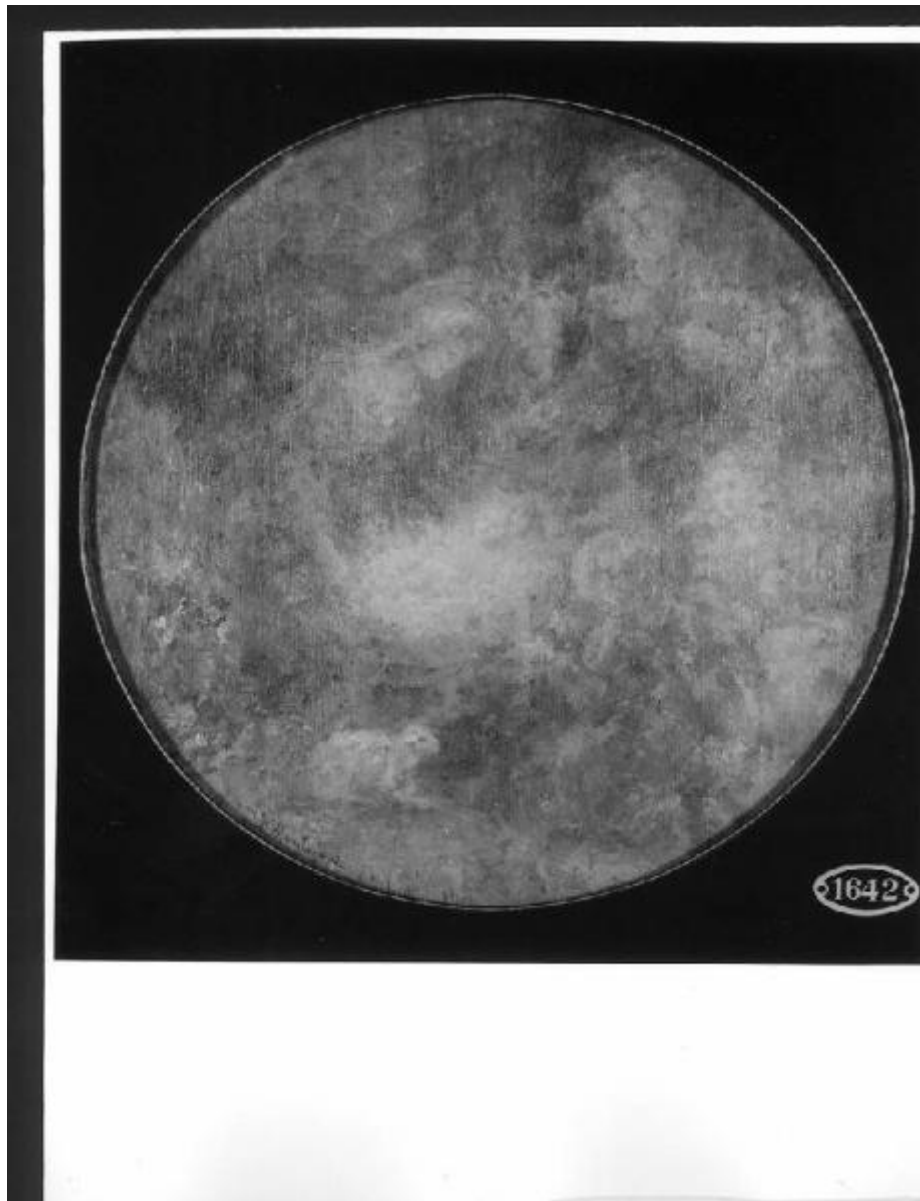


Natività

Mantovani Luigi



Link risorsa: <https://www.lombardiabeniculturali.it/opere-arte/schede/L0140-00048/>

Scheda SIRBeC: <https://www.lombardiabeniculturali.it/opere-arte/schede-complete/L0140-00048/>

CODICI

Unità operativa: L0140

Numero scheda: 48

Codice scheda: L0140-00048

Tipo scheda: OA

Livello ricerca: P

CODICE UNIVOCO

Codice regione: 03

Ente schedatore: R03/ Veneranda Biblioteca Ambrosiana

Ente competente: S27

OGGETTO

Categoria dell'oggetto: pittura

OGGETTO

Definizione: dipinto

Identificazione: opera isolata

Disponibilità del bene: reale

SOGGETTO

Categoria generale: sacro

Identificazione: NATIVITÀ

Titolo: Natività

LOCALIZZAZIONE GEOGRAFICO-AMMINISTRATIVA

INDICAZIONE DEL CONTENITORE FISICO

Codice del contenitore fisico: 24228

Categoria del contenitore fisico: architettura

LOCALIZZAZIONE GEOGRAFICO-AMMINISTRATIVA ATTUALE

Stato: Italia

Regione: Lombardia

Provincia: MI

Nome provincia: Milano

Codice ISTAT comune: 015146

Comune: Milano

COLLOCAZIONE SPECIFICA

Tipologia: palazzo

Denominazione: Palazzo dell'Ambrosiana - complesso

Indirizzo: Piazza Pio XI 2

Denominazione struttura conservativa - livello 1: Pinacoteca Ambrosiana

Tipologia struttura conservativa: museo

DATI PATRIMONIALI E COLLEZIONI

INVENTARIO

Data: 1971

Collocazione: M. Cogliati, Inventario..., ms. K. 183-186 suss.

Numero: 1642

Transcodifica del numero di inventario: 001642

CRONOLOGIA

CRONOLOGIA GENERICA

Secolo: sec. XX

CRONOLOGIA SPECIFICA

Da: 1900

Validità: post

A: 1957

Validità: ante

Motivazione cronologia: analisi storica

DEFINIZIONE CULTURALE

AUTORE

Nome di persona o ente: Mantovani Luigi

Tipo intestazione: P

Dati anagrafici/Periodo di attività: 1880/ 1957

Motivazione dell'attribuzione: firma

DATI TECNICI

MATERIA E TECNICA

Materia: olio su tavola

MISURE

Diametro: 23.7

Formato: tondo

DATI ANALITICI

DESCRIZIONE

Indicazioni sull'oggetto: Cornice semplice

Indicazioni sul soggetto

PERSONAGGI: Maria, Giuseppe, Gesù Bambino. FIGURE: angeli. ANIMALI: asino, bue, agnello. MOBILIA: culla

ISCRIZIONI

Classe di appartenenza: documentaria

Tecnica di scrittura: a pennello

Tipo di caratteri: corsivo

Posizione: in basso a sinistra

Autore: Luigi Mantovani

Trascrizione: Luigi Mantovani

STEMMI, EMBLEMI, MARCHI

Classe di appartenenza: marchio

Identificazione: cartellino di museo

Quantità: 1

Posizione: sul recto

Descrizione: piastrina ovale con iscrizione "1642"

CONSERVAZIONE

STATO DI CONSERVAZIONE

Data: 2001

Stato di conservazione: buono

Fonte: esame diretto

CONDIZIONE GIURIDICA E VINCOLI

CONDIZIONE GIURIDICA

Indicazione generica: proprietà Ente religioso cattolico

Indicazione specifica: Veneranda Biblioteca Ambrosiana

Indirizzo: Piazza Pio XI, 2 - 20123 Milano

ACQUISIZIONE

Tipo acquisizione: ingresso

Nome: ignoto

FONTI E DOCUMENTI DI RIFERIMENTO

DOCUMENTAZIONE FOTOGRAFICA

Codice univoco della risorsa: SC_OA_L0140-00048_IMG-0000218903

Genere: documentazione allegata

Tipo: fotografia b/n

Codice identificativo: B. Ambr. Ar.Fot.

Nome del file originale: inv1642.jpg

COMPILAZIONE

COMPILAZIONE

Anno di redazione: 2001

Ente compilatore: Veneranda Biblioteca Ambrosiana

Nome: Vianello, M.

Funzionario responsabile: Rovetta, Alessandro

AGGIORNAMENTO-REVISIONE

Anno di aggiornamento/revisione: 2002

Nome: Vecchio, Stefania

Ente compilatore: Veneranda Biblioteca Ambrosiana