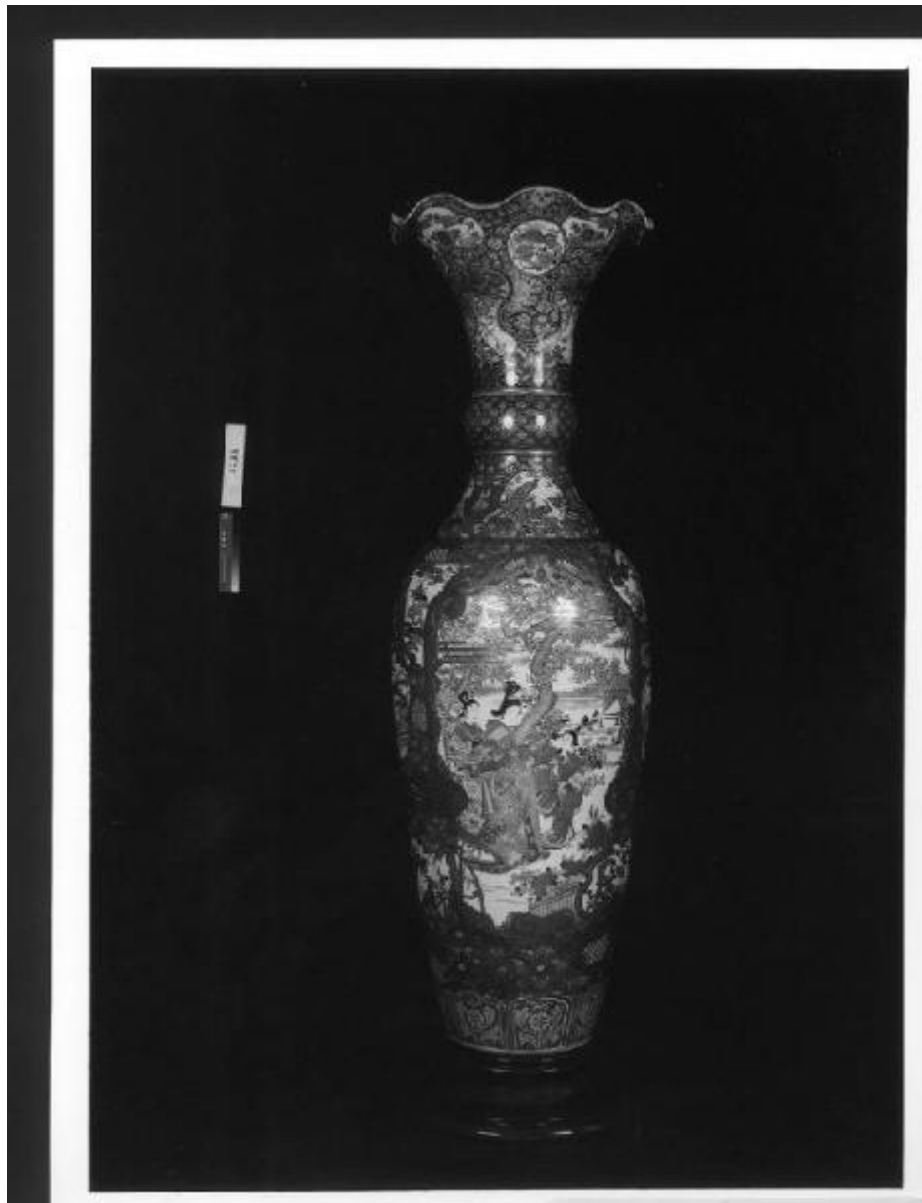


# Vaso

manifattura giapponese



Link risorsa: <https://www.lombardiabeniculturali.it/opere-arte/schede/L0140-00074/>

Scheda SIRBeC: <https://www.lombardiabeniculturali.it/opere-arte/schede-complete/L0140-00074/>

## **CODICI**

Unità operativa: L0140

Numero scheda: 74

Codice scheda: L0140-00074

Tipo scheda: OA

Livello ricerca: P

### **CODICE UNIVOCO**

Codice regione: 03

Ente schedatore: R03/ Veneranda Biblioteca Ambrosiana

Ente competente: S27

## **RELAZIONI**

### **RELAZIONI CON ALTRI BENI**

Tipo relazione: scheda storica

Specifiche tipo relazione: Data/Autori: 2001 - M. Vianello

Tipo scheda: OA

## **OGGETTO**

Categoria dell'oggetto: ceramiche

### **OGGETTO**

Definizione: vaso

Tipologia: IMARI

Identificazione: opera isolata

Disponibilità del bene: reale

Identificazione: MOTIVI DECORATIVI GEOMETRICI E FLOREALI CON EPISODI DI RACCONTI GIAPPONESI

Titolo: Decorazioni geometrico-floreali e episodi di racconti giapponesi

## **LOCALIZZAZIONE GEOGRAFICO-AMMINISTRATIVA**

### **INDICAZIONE DEL CONTENITORE FISICO**

Codice del contenitore fisico: 24228

Categoria del contenitore fisico: architettura

### **LOCALIZZAZIONE GEOGRAFICO-AMMINISTRATIVA ATTUALE**

Stato: Italia

Regione: Lombardia

Provincia: MI

Nome provincia: Milano

Codice ISTAT comune: 015146

Comune: Milano

### **COLLOCAZIONE SPECIFICA**

Tipologia: palazzo

Denominazione: Palazzo dell'Ambrosiana - complesso

Indirizzo: Piazza Pio XI 2

Denominazione struttura conservativa - livello 1: Pinacoteca Ambrosiana

Tipologia struttura conservativa: museo

## **DATI PATRIMONIALI E COLLEZIONI**

### **INVENTARIO**

Data: 1971

Collocazione: M. Cogliati, Inventario..., ms. K. 183-186 suss.

Numero: 1639

Transcodifica del numero di inventario: 001639

## **CRONOLOGIA**

### **CRONOLOGIA GENERICA**

Secolo: sec. XIX

### **CRONOLOGIA SPECIFICA**

Da: 1800

Validità: post

A: 1850

Validità: ante

Motivazione cronologia: analisi stilistica

Motivazione cronologia: documentazione

## DEFINIZIONE CULTURALE

### AUTORE

Motivazione dell'attribuzione: analisi stilistica

### AMBITO CULTURALE

Denominazione: manifattura giapponese

## DATI TECNICI

### MATERIA E TECNICA

Materia: smalto su porcellana

### MISURE

Altezza: 21

## DATI ANALITICI

### DESCRIZIONE

Indicazioni sull'oggetto: Vaso giapponese del periodo "Imari" in porcellana smaltata e dipinta

Indicazioni sul soggetto: DECORAZIONI: storie giapponesi e motivi geometrici e vegetali

## CONSERVAZIONE

### STATO DI CONSERVAZIONE

Data: 2001

Stato di conservazione: buono

Fonte: esame diretto

## CONDIZIONE GIURIDICA E VINCOLI

### CONDIZIONE GIURIDICA

Indicazione generica: proprietà Ente religioso cattolico

Indicazione specifica: Veneranda Biblioteca Ambrosiana

Indirizzo: Piazza Pio XI, 2 - 20123 Milano

### ACQUISIZIONE

Tipo acquisizione: donazione

Nome: Ferrari-Pogliani

Data acquisizione: 1994

Note: fonte: documentazione

## **FONTI E DOCUMENTI DI RIFERIMENTO**

### **DOCUMENTAZIONE FOTOGRAFICA**

Codice univoco della risorsa: SC\_OA\_L0140-00074\_IMG-0000220426

Genere: documentazione allegata

Tipo: fotografia b/n

Codice identificativo: B. Ambr. Ar.Fot.

Nome del file originale: inv1639.jpg

## **COMPILAZIONE**

### **COMPILAZIONE**

Anno di redazione: 2001

Ente compilatore: Veneranda Biblioteca Ambrosiana

Nome: Vianello, M.

Funzionario responsabile: Rovetta, Alessandro

### **AGGIORNAMENTO-REVISIONE**

Anno di aggiornamento/revisione: 2002

Nome: Vecchio, Stefania

Ente compilatore: Veneranda Biblioteca Ambrosiana