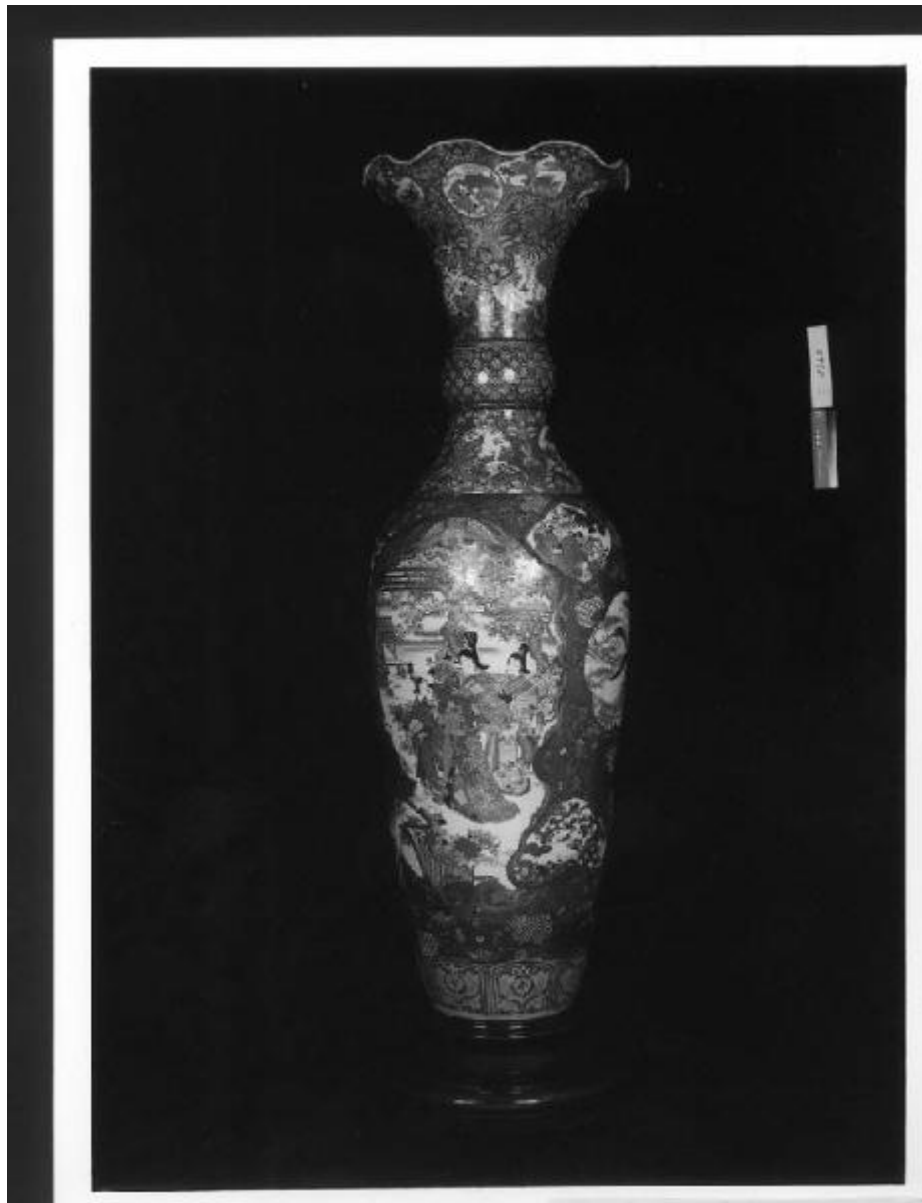


Vaso

manifattura giapponese



Link risorsa: <https://www.lombardiabeniculturali.it/opere-arte/schede/L0140-00075/>

Scheda SIRBeC: <https://www.lombardiabeniculturali.it/opere-arte/schede-complete/L0140-00075/>

CODICI

Unità operativa: L0140

Numero scheda: 75

Codice scheda: L0140-00075

Tipo scheda: OA

Livello ricerca: P

CODICE UNIVOCO

Codice regione: 03

Ente schedatore: R03/ Veneranda Biblioteca Ambrosiana

Ente competente: S27

RELAZIONI

RELAZIONI CON ALTRI BENI

Tipo relazione: scheda storica

Specifiche tipo relazione: Data/Autori: 2001 - M. Vianello

Tipo scheda: OA

OGGETTO

Categoria dell'oggetto: ceramiche

OGGETTO

Definizione: vaso

Tipologia: IMARI

Identificazione: opera isolata

Disponibilità del bene: reale

Identificazione: MOTIVI DECORATIVI GEOMETRICI E FLOREALI CON EPISODI DI RACCONTI GIAPPONESI

Titolo: Decorazioni geometrico-floreali e episodi di racconti giapponesi

LOCALIZZAZIONE GEOGRAFICO-AMMINISTRATIVA

INDICAZIONE DEL CONTENITORE FISICO

Codice del contenitore fisico: 24228

Categoria del contenitore fisico: architettura

LOCALIZZAZIONE GEOGRAFICO-AMMINISTRATIVA ATTUALE

Stato: Italia

Regione: Lombardia

Provincia: MI

Nome provincia: Milano

Codice ISTAT comune: 015146

Comune: Milano

COLLOCAZIONE SPECIFICA

Tipologia: palazzo

Denominazione: Palazzo dell'Ambrosiana - complesso

Indirizzo: Piazza Pio XI 2

Denominazione struttura conservativa - livello 1: Pinacoteca Ambrosiana

Tipologia struttura conservativa: museo

DATI PATRIMONIALI E COLLEZIONI

INVENTARIO

Data: 1971

Collocazione: M. Cogliati, Inventario..., ms. K. 183-186 suss.

Numero: 1640

Transcodifica del numero di inventario: 001640

CRONOLOGIA

CRONOLOGIA GENERICA

Secolo: sec. XIX

Frazione di secolo: prima metà

CRONOLOGIA SPECIFICA

Da: 1800

Validità: post

A: 1849

Validità: ante

Motivazione cronologia: analisi stilistica

DEFINIZIONE CULTURALE

AUTORE

Motivazione dell'attribuzione: analisi stilistica

AMBITO CULTURALE

Denominazione: manifattura giapponese

DATI TECNICI

MATERIA E TECNICA

Materia: smalto su porcellana

MISURE

Altezza: 21

DATI ANALITICI

DESCRIZIONE

Indicazioni sull'oggetto: Vaso giapponese del periodo "Imari" in porcellana smaltata e dipinta

Indicazioni sul soggetto: DECORAZIONI: storie giapponesi e motivi geometrici e vegetali

CONSERVAZIONE

STATO DI CONSERVAZIONE

Data: 2001

Stato di conservazione: buono

Fonte: esame diretto

CONDIZIONE GIURIDICA E VINCOLI

CONDIZIONE GIURIDICA

Indicazione generica: proprietà Ente religioso cattolico

Indicazione specifica: Veneranda Biblioteca Ambrosiana

Indirizzo: Piazza Pio XI, 2 - 20123 Milano

ACQUISIZIONE

Tipo acquisizione: donazione

Nome: Ferrari-Pogliani

Data acquisizione: 1994

Note: fonte: documentazione

FONTI E DOCUMENTI DI RIFERIMENTO

DOCUMENTAZIONE FOTOGRAFICA

Codice univoco della risorsa: SC_OA_L0140-00075_IMG-0000220486

Genere: documentazione allegata

Tipo: fotografia b/n

Codice identificativo: B. Ambr. Ar.Fot.

Nome del file originale: inv1640.jpg

COMPILAZIONE

COMPILAZIONE

Anno di redazione: 2001

Ente compilatore: Veneranda Biblioteca Ambrosiana

Nome: Vianello, M.

Funzionario responsabile: Rovetta, Alessandro

AGGIORNAMENTO-REVISIONE

Anno di aggiornamento/revisione: 2002

Nome: Vecchio, Stefania

Ente compilatore: Veneranda Biblioteca Ambrosiana