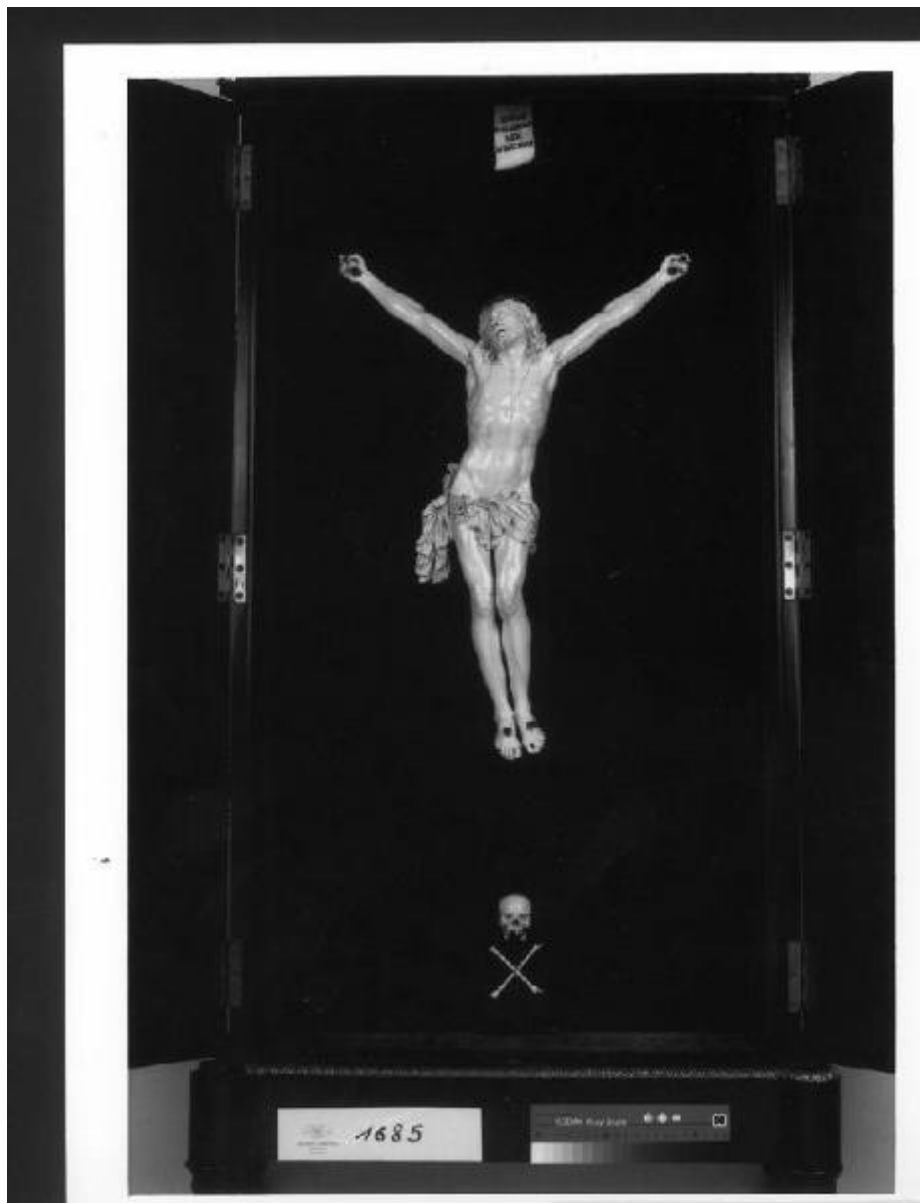


Gesù¹ Cristo Crocifisso

scuola bolognese



Link risorsa: <https://www.lombardiabeniculturali.it/opere-arte/schede/L0140-00102/>

Scheda SIRBeC: <https://www.lombardiabeniculturali.it/opere-arte/schede-complete/L0140-00102/>

CODICI

Unità operativa: L0140

Numero scheda: 102

Codice scheda: L0140-00102

Tipo scheda: OA

Livello ricerca: P

CODICE UNIVOCO

Codice regione: 03

Ente schedatore: R03/ Veneranda Biblioteca Ambrosiana

Ente competente: S27

OGGETTO

Categoria dell'oggetto: scultura

OGGETTO

Definizione: crocifisso

Identificazione: opera isolata

Disponibilità del bene: reale

Identificazione: CRISTO CROCIFISSO

Titolo: Gesù Cristo Crocifisso

LOCALIZZAZIONE GEOGRAFICO-AMMINISTRATIVA

INDICAZIONE DEL CONTENITORE FISICO

Codice del contenitore fisico: 24228

Categoria del contenitore fisico: architettura

LOCALIZZAZIONE GEOGRAFICO-AMMINISTRATIVA ATTUALE

Stato: Italia

Regione: Lombardia

Provincia: MI

Nome provincia: Milano

Codice ISTAT comune: 015146

Comune: Milano

COLLOCAZIONE SPECIFICA

Tipologia: palazzo

Denominazione: Palazzo dell'Ambrosiana - complesso

Indirizzo: Piazza Pio XI 2

Denominazione struttura conservativa - livello 1: Pinacoteca Ambrosiana

Tipologia struttura conservativa: museo

DATI PATRIMONIALI E COLLEZIONI

INVENTARIO

Data: 1971

Collocazione: M. Cogliati, Inventario..., ms. K. 183-186 suss.

Numero: 1685

Transcodifica del numero di inventario: 001685

CRONOLOGIA

CRONOLOGIA GENERICA

Secolo: secc. XVII/ XVIII

Frazione di secolo: fine/inizio

CRONOLOGIA SPECIFICA

Da: 1690

Validità: ca.

A: 1710

Validità: ca.

Motivazione cronologia: analisi stilistica

DEFINIZIONE CULTURALE

AMBITO CULTURALE

Denominazione: scuola bolognese

DATI TECNICI

MATERIA E TECNICA

Materia: avorio scolpito

MISURE

Altezza: 56

Larghezza: 40

DATI ANALITICI

DESCRIZIONE

Indicazioni sull'oggetto

Crocifisso inserito in una teca nera con decorazioni dorate, rivestita internamente di velluto color porpora. La teca è sostenuta da quattro piedi con decorazioni geometrico-floreali dorate e coronata da un fastigio a volute.

Indicazioni sul soggetto

DIVINITA': Gesù Cristo Crocifisso. SIMBOLI DELLA PASSIONE: croce, corona di spine, chiodi. SCHELETRI: teschio e ossa incrociate. OGGETTI: cartiglio con iscrizione.

ISCRIZIONI

Classe di appartenenza: celebrativa

Lingua: latino

Tecnica di scrittura: a incisione

Tipo di caratteri: lettere capitali

Posizione: sul cartiglio in alto

Trascrizione: IESVS NAZARENVS REX IVDAEORUM

STEMMI, EMBLEMI, MARCHI

Classe di appartenenza: marchio

Identificazione: cartellino di museo

Quantità: 1

Posizione: lato destro esterno della teca

Descrizione: piastrina ovale con iscrizione "1685"

CONSERVAZIONE

STATO DI CONSERVAZIONE

Data: 2001

Stato di conservazione: buono

Fonte: esame diretto

CONDIZIONE GIURIDICA E VINCOLI

CONDIZIONE GIURIDICA

Indicazione generica: proprietà Ente religioso cattolico

Indicazione specifica: Veneranda Biblioteca Ambrosiana

Indirizzo: Piazza Pio XI, 2 - 20123 Milano

ACQUISIZIONE

Tipo acquisizione: ingresso

Nome: ignoto

FONTI E DOCUMENTI DI RIFERIMENTO

DOCUMENTAZIONE FOTOGRAFICA

Codice univoco della risorsa: SC_OA_L0140-00102_IMG-0000221991

Genere: documentazione allegata

Tipo: fotografia b/n

Codice identificativo: B. Ambr. Ar.Fot.

Nome del file originale: inv1685.jpg

COMPILAZIONE

COMPILAZIONE

Anno di redazione: 2001

Ente compilatore: Veneranda Biblioteca Ambrosiana

Nome: Vianello, M.

Funzionario responsabile: Rovetta, Alessandro

AGGIORNAMENTO-REVISIONE

Anno di aggiornamento/revisione: 2002

Nome: Vecchio, Stefania

Ente compilatore: Veneranda Biblioteca Ambrosiana