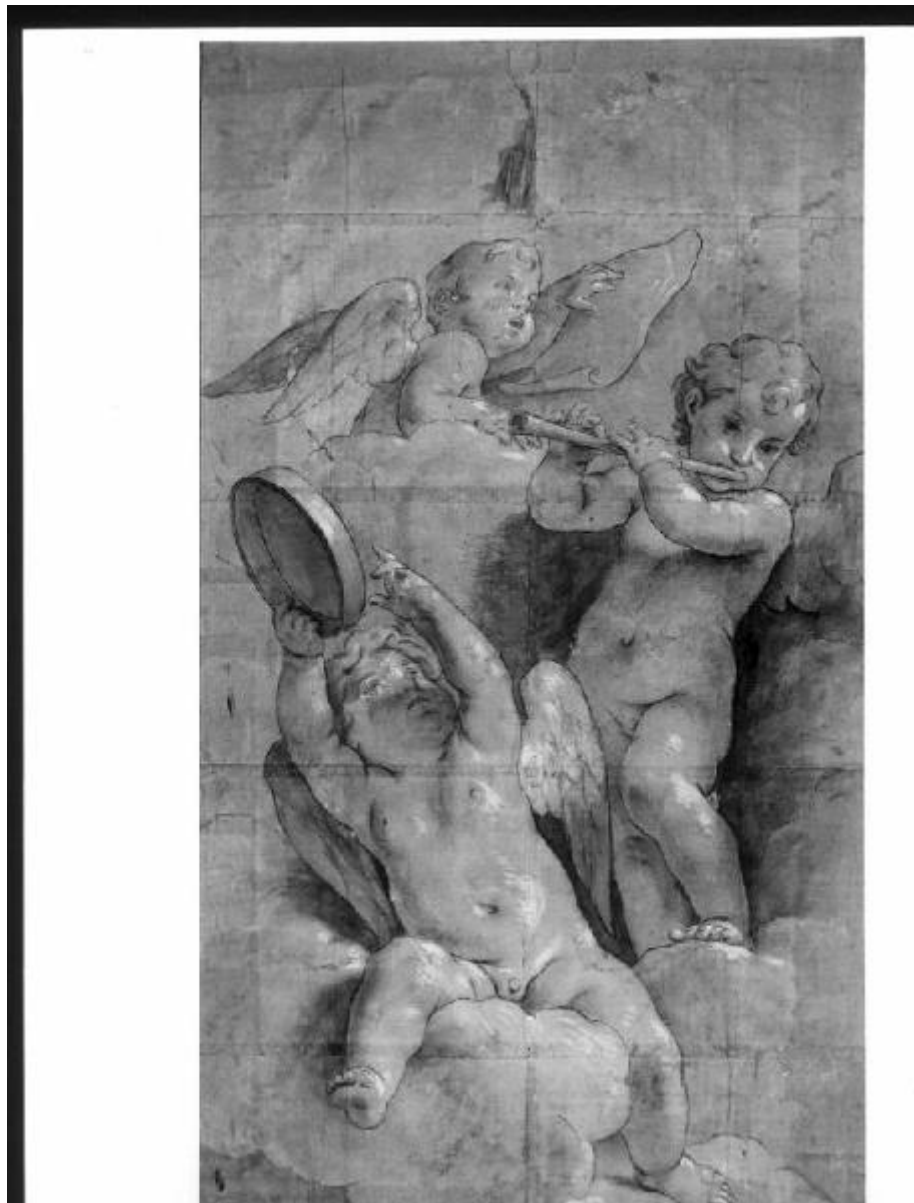


Madonna con Bambino e San Giovannino

Carucci Jacopo detto Pontormo (maniera)



Link risorsa: <https://www.lombardiabenculturali.it/opere-arte/schede/L0150-00043/>

Scheda SIRBeC: <https://www.lombardiabenculturali.it/opere-arte/schede-complete/L0150-00043/>

CODICI

Unità operativa: L0150

Numero scheda: 43

Codice scheda: L0150-00043

Tipo scheda: OA

Livello ricerca: P

CODICE UNIVOCO

Codice regione: 03

Ente schedatore: R03/ Veneranda Biblioteca Ambrosiana

Ente competente: S27

OGGETTO

Categoria dell'oggetto: pittura

OGGETTO

Definizione: dipinto

Identificazione: opera isolata

Disponibilità del bene: reale

SOGGETTO

Categoria generale: sacro

Identificazione: MADONNA CON BAMBINO E SAN GIOVANNINO

Titolo: Madonna con Bambino e San Giovannino

LOCALIZZAZIONE GEOGRAFICO-AMMINISTRATIVA

INDICAZIONE DEL CONTENITORE FISICO

Codice del contenitore fisico: 24228

Categoria del contenitore fisico: architettura

LOCALIZZAZIONE GEOGRAFICO-AMMINISTRATIVA ATTUALE

Stato: Italia

Regione: Lombardia

Provincia: MI

Nome provincia: Milano

Codice ISTAT comune: 015146

Comune: Milano

COLLOCAZIONE SPECIFICA

Tipologia: palazzo

Denominazione: Palazzo dell'Ambrosiana - complesso

Indirizzo: Piazza Pio XI 2

Denominazione struttura conservativa - livello 1: Pinacoteca Ambrosiana

Tipologia struttura conservativa: museo

ALTRE LOCALIZZAZIONI GEOGRAFICO-AMMINISTRATIVE

Tipo di localizzazione: luogo di collocazione successiva

LOCALIZZAZIONE GEOGRAFICO-AMMINISTRATIVA [1 / 2]

Provincia: MI

Comune: MILANO

COLLOCAZIONE SPECIFICA [1 / 2]

Tipologia: palazzo

Qualificazione: privato

Denominazione: Pinacoteca Ambrosiana

Denominazione struttura conservativa - livello 1: Collezione privata Pinacoteca Ambrosiana

Specifiche: Sala Achillea

DATA [1 / 2]

Data uscita: 1984/ante

Tipo di localizzazione: luogo di collocazione successiva

LOCALIZZAZIONE GEOGRAFICO-AMMINISTRATIVA [2 / 2]

Provincia: MI

Comune: MILANO

COLLOCAZIONE SPECIFICA [2 / 2]

Tipologia: palazzo

Qualificazione: privato

Denominazione: Pinacoteca Ambrosiana

Denominazione struttura conservativa - livello 1: Collezione privata Pinacoteca Ambrosiana

Specifiche: Deposito - rastrelliera 64

DATA [2 / 2]

Data ingresso: 1984/ante

Data uscita: 1997

DATI PATRIMONIALI E COLLEZIONI

INVENTARIO

Data: 1969

Collocazione: A. Falchetti, Inventario..., ms. K 181 suss.

Numero: 778

Transcodifica del numero di inventario: 000778

CRONOLOGIA

CRONOLOGIA GENERICA

Secolo: sec. XVI

Frazione di secolo: terzo quarto

CRONOLOGIA SPECIFICA

Da: 1550

Validità: ca.

A: 1574

Validità: ca.

Motivazione cronologia: documentazione

Motivazione cronologia: analisi stilistica

DEFINIZIONE CULTURALE

AUTORE

Ruolo: esecutore

Nome di persona o ente: Carucci Jacopo detto Pontormo

Tipo intestazione: P

Dati anagrafici/Periodo di attività: 1494/ 1556

Riferimento all'autore: maniera

Motivazione dell'attribuzione [1 / 2]: documentazione

Motivazione dell'attribuzione [2 / 2]: analisi stilistica

AMBITO CULTURALE

Riferimento all'intervento: esecutore

Motivazione dell'attribuzione [1 / 2]: bibliografia

Motivazione dell'attribuzione [2 / 2]: analisi stilistica

DATI TECNICI

MATERIA E TECNICA

Materia: olio su legno

MISURE

Altezza: 112

Larghezza: 93

DATI ANALITICI

DESCRIZIONE

Indicazioni sull'oggetto: La cornice è in legno dorato, moderna, senza vetro.

Indicazioni sul soggetto

PERSONAGGI: Madonna; Gesù Bambino; San Giovannino. ATTRIBUTI: (San Giovannino) croce; cartiglio su cui si legge "Agnus Dei". OGGETTI: libro; cesta in vimini.

ISCRIZIONI [1 / 3]

Classe di appartenenza: documentaria

Tecnica di scrittura: a penna

Tipo di caratteri: corsivo

Posizione: retro, a destra, su etichetta cartacea

Trascrizione: Sala Achillea

ISCRIZIONI [2 / 3]

Classe di appartenenza: documentaria

Tecnica di scrittura: a matita

Tipo di caratteri: corsivo

Posizione: retro, sulla cornice

Trascrizione: Ponturmio

ISCRIZIONI [3 / 3]

Classe di appartenenza: documentaria

Tecnica di scrittura: a pennello

Posizione: retro, in alto a destra

Trascrizione: 92

CONSERVAZIONE

STATO DI CONSERVAZIONE

Data: 2000

Stato di conservazione: cattivo

Indicazioni specifiche

Si rileva una grave sconnessione delle tavole, soprattutto un'ampia frattura longitudinale tra la Madonna e il Bambino. A sinistra vi è un'altra frattura di minore entità, ma sempre lungo tutta la tavola. Il retro della tavola è rinforzato con traverse (mancano una traversa ed una rondine di connessione). Segni di tarli.

Il dipinto in questo momento è velinato in più punti (50) in prossimità di fratture e lacune.

Fonte: esame diretto

RESTAURI E ANALISI

PROGETTI DI INTERVENTI

Data: 2002

Descrizione: da restaurare

CONDIZIONE GIURIDICA E VINCOLI

CONDIZIONE GIURIDICA

Indicazione generica: proprietà Ente religioso cattolico

Indicazione specifica: Veneranda Biblioteca Ambrosiana

Indirizzo: Piazza Pio XI, 2 - 20123 Milano

ACQUISIZIONE

Tipo acquisizione: ingresso

Nome: ignoto

FONTI E DOCUMENTI DI RIFERIMENTO

DOCUMENTAZIONE FOTOGRAFICA [1 / 3]

Genere: documentazione esistente

Tipo: fotografia b/n

Codice identificativo: B. Ambr. Arch. Fot. 778

Specifiche: <CONV302> da rivedere - proviene da FTA

DOCUMENTAZIONE FOTOGRAFICA [2 / 3]

Genere: documentazione esistente

Tipo: fotocolor

Note: 1995 / intero / insufficiente

Specifiche: <CONV302> da rivedere - proviene da FTA

DOCUMENTAZIONE FOTOGRAFICA [3 / 3]

Codice univoco della risorsa: SC_OA_L0150-00043_IMG-0000218630

Genere: documentazione allegata

Codice identificativo: inv0778

Specifiche: <CONV302> da rivedere - proviene da IMC

Nome del file originale: inv0778.jpg

FONTI E DOCUMENTI

Tipo: inventario

Autore: Nurchi P.

Denominazione: Biblioteca Ambrosiana. Inventario dei dipinti non esposti in Pinacoteca

Data: 1984

Foglio Carta: f.

Nome dell'archivio: Biblioteca Ambrosiana

Posizione: vol.92

COMPILAZIONE

COMPILAZIONE

Anno di redazione: 2000

Ente compilatore: Veneranda Biblioteca Ambrosiana

Nome: Fumarco, C.

Funzionario responsabile: Rovetta, Alessandro

AGGIORNAMENTO-REVISIONE

Anno di aggiornamento/revisione: 2002

Nome: Vecchio, Stefania

Ente compilatore: Veneranda Biblioteca Ambrosiana