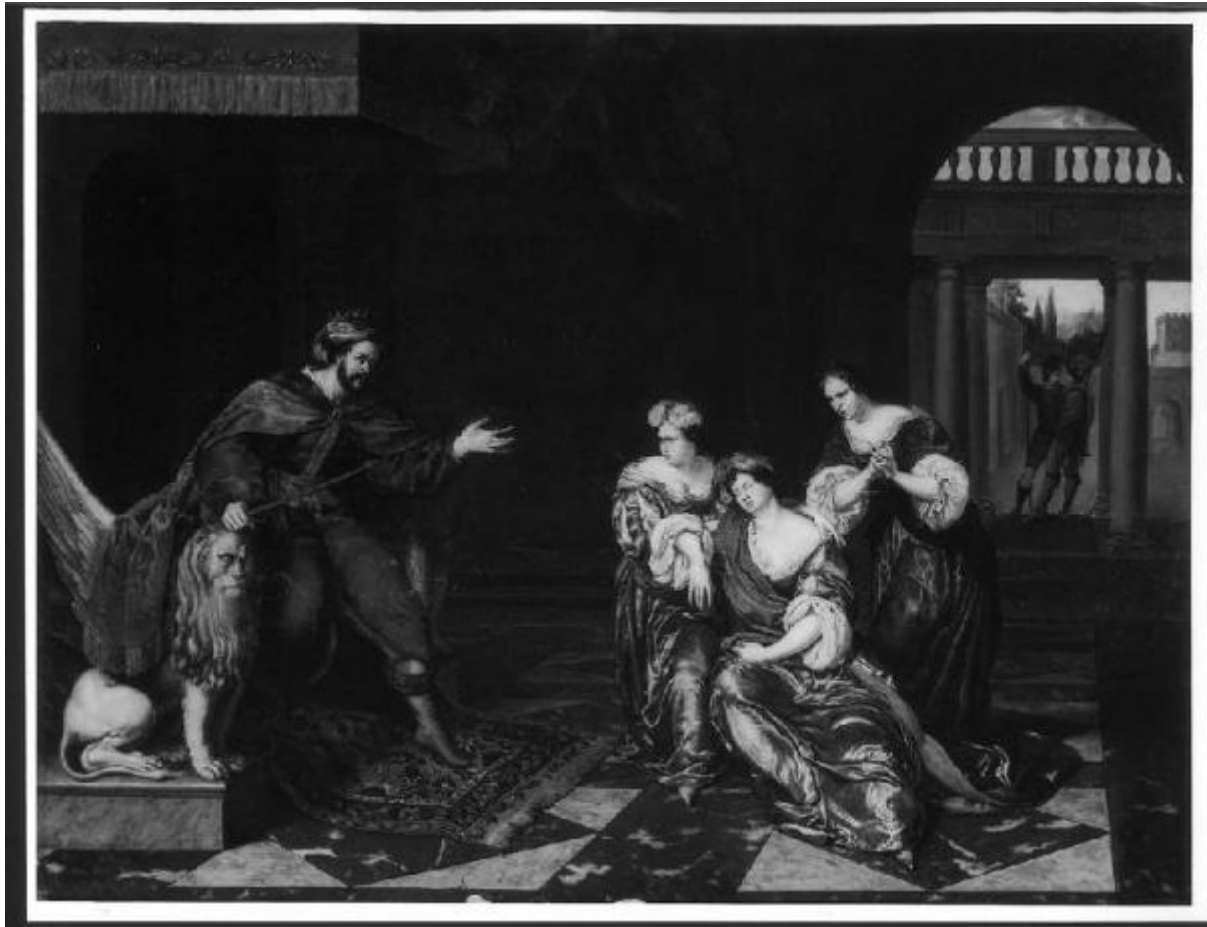


La regina Ester sviene alla presenza di Assuero ed \ddot{A} sostenuta dalle sue ancelle

Mieris Willem van



Link risorsa: <https://www.lombardiabenculturali.it/opere-arte/schede/L0150-00053/>

Scheda SIRBeC: <https://www.lombardiabenculturali.it/opere-arte/schede-complete/L0150-00053/>

CODICI

Unità operativa: L0150

Numero scheda: 53

Codice scheda: L0150-00053

Tipo scheda: OA

Livello ricerca: P

CODICE UNIVOCO

Codice regione: 03

Ente schedatore: R03/ Veneranda Biblioteca Ambrosiana

Ente competente: S27

OGGETTO

Categoria dell'oggetto: pittura

OGGETTO

Definizione: dipinto

Identificazione: opera isolata

Disponibilità del bene: reale

SOGGETTO

Categoria generale: sacro

Identificazione: ESTER SVIENE DINANZI AD ASSUERO

Titolo: La regina Ester sviene alla presenza di Assuero ed è sostenuta dalle sue ancelle

LOCALIZZAZIONE GEOGRAFICO-AMMINISTRATIVA

INDICAZIONE DEL CONTENITORE FISICO

Codice del contenitore fisico: 24228

Categoria del contenitore fisico: architettura

LOCALIZZAZIONE GEOGRAFICO-AMMINISTRATIVA ATTUALE

Stato: Italia

Regione: Lombardia

Provincia: MI

Nome provincia: Milano

Codice ISTAT comune: 015146

Comune: Milano

COLLOCAZIONE SPECIFICA

Tipologia: palazzo

Denominazione: Palazzo dell'Ambrosiana - complesso

Indirizzo: Piazza Pio XI 2

Denominazione struttura conservativa - livello 1: Pinacoteca Ambrosiana

Tipologia struttura conservativa: museo

ALTRE LOCALIZZAZIONI GEOGRAFICO-AMMINISTRATIVE

Tipo di localizzazione: luogo di collocazione successiva

LOCALIZZAZIONE GEOGRAFICO-AMMINISTRATIVA [1 / 2]

Provincia: MI

Comune: MILANO

COLLOCAZIONE SPECIFICA [1 / 2]

Tipologia: palazzo

Qualificazione: privato

Denominazione: Pinacoteca Ambrosiana

Denominazione struttura conservativa - livello 1: Collezione privata Pinacoteca Ambrosiana

Specifiche: Sala III

DATA [1 / 2]

Data ingresso: 1860/ ante

Data uscita: 1907/post

Tipo di localizzazione: luogo di collocazione successiva

LOCALIZZAZIONE GEOGRAFICO-AMMINISTRATIVA [2 / 2]

Provincia: MI

Comune: MILANO

COLLOCAZIONE SPECIFICA [2 / 2]

Tipologia: palazzo

Qualificazione: privato

Denominazione: Pinacoteca Ambrosiana

Denominazione struttura conservativa - livello 1: Collezione privata Pinacoteca Ambrosiana

Specifiche: Deposito - rastrelliera 34

DATA [2 / 2]

Data ingresso: 1907/post

Data uscita: 1997

DATI PATRIMONIALI E COLLEZIONI

INVENTARIO

Data: 1969

Collocazione: A. Falchetti, Inventario..., ms. K 181 suss.

Numero: 673

Transcodifica del numero di inventario: 000673

CRONOLOGIA

CRONOLOGIA GENERICA

Secolo: secc. XVII/ XVIII

Frazione di secolo: fine/inizio

CRONOLOGIA SPECIFICA

Da: 1690

Validità: ca.

A: 1747

Validità: ante

Motivazione cronologia: bibliografia

Motivazione cronologia: analisi stilistica

Altre datazioni: sec. XVI

DEFINIZIONE CULTURALE

AUTORE

Ruolo: esecutore

Nome di persona o ente: Mieris Willem van

Tipo intestazione: P

Dati anagrafici/Periodo di attività: 1662/ 1747

Motivazione dell'attribuzione: analisi stilistica

DATI TECNICI

MATERIA E TECNICA

Materia: olio su legno

MISURE

Altezza: 49

Larghezza: 66

DATI ANALITICI

DESCRIZIONE

Indicazioni sull'oggetto: La tavola non è incorniciata

Indicazioni sul soggetto

PERSONAGGI: Assuero; Ester; Ancelle; Soldati. ABBIGLIAMENTO: (Assuero) Mantello di velluto con frange; giubba con bordi di pelliccia; turbante. (Ester) abito scollato con ampie maniche risvoltate e ornate di pietre preziose; copricapo con piume; stola trasversale. ATTRIBUTI: (Assuero) corona e scettro. OGGETTI: trono con leoni alati e baldacchino; tappeto persiano.

Notizie storico-critiche

Il dipinto è citato nell'inventario della Pinacoteca del 1860 (Veneziani) come opera dell'olandese Guglielmo Mieris di Leyda, pittore di soggetti storici, figlio ed allievo del più famoso Francesco, cioè Frans van Mieris il Vecchio (Leyda, 1635-1681), specializzato in dipinti di genere di accuratissima fattura, descrittivi ambienti e costumi borghesi. Lo stile di Guglielmo, come quello paterno, è caratterizzato da una pennellata liscia che ricorda il nitore della porcellana. Nell'inventario del 1984, invece, la tavola risulta anonima e collocata cronologicamente nel XVI sec.

CONSERVAZIONE

STATO DI CONSERVAZIONE

Data: 2000

Stato di conservazione: discreto

Indicazioni specifiche: Sono visibili alcuni segni di tarli. La pellicola pittorica tende a sollevarsi in vari punti

Fonte: esame diretto

RESTAURI E ANALISI

RESTAURI

Data: 1990/ post

Ente responsabile: Veneranda Biblioteca Ambrosiana

CONDIZIONE GIURIDICA E VINCOLI

CONDIZIONE GIURIDICA

Indicazione generica: proprietà Ente religioso cattolico

Indicazione specifica: Veneranda Biblioteca Ambrosiana

Indirizzo: Piazza Pio XI, 2 - 20123 Milano

ACQUISIZIONE

Tipo acquisizione: ingresso

Nome: ignoto

FONTI E DOCUMENTI DI RIFERIMENTO

DOCUMENTAZIONE FOTOGRAFICA

Codice univoco della risorsa: SC_OA_L0150-00053_IMG-0000219192

Genere: documentazione allegata

Tipo: fotografia b/n

Codice identificativo: B. Ambr. Arch. Fot. 673

Nome del file originale: inv0673.jpg

FONTI E DOCUMENTI

Tipo: inventario

Autore: Nurchi P.

Denominazione: Biblioteca Ambrosiana. Inventario dei dipinti non esposti in Pinacoteca

Data: 1984

Foglio Carta: f. 16 n. 103

COMPILAZIONE

COMPILAZIONE

Anno di redazione: 2000

Ente compilatore: Veneranda Biblioteca Ambrosiana

Nome: Fumarco, C.

Funzionario responsabile: Rovetta, Alessandro

AGGIORNAMENTO-REVISIONE

Anno di aggiornamento/revisione: 2002

Nome: Vecchio, Stefania

Ente compilatore: Veneranda Biblioteca Ambrosiana