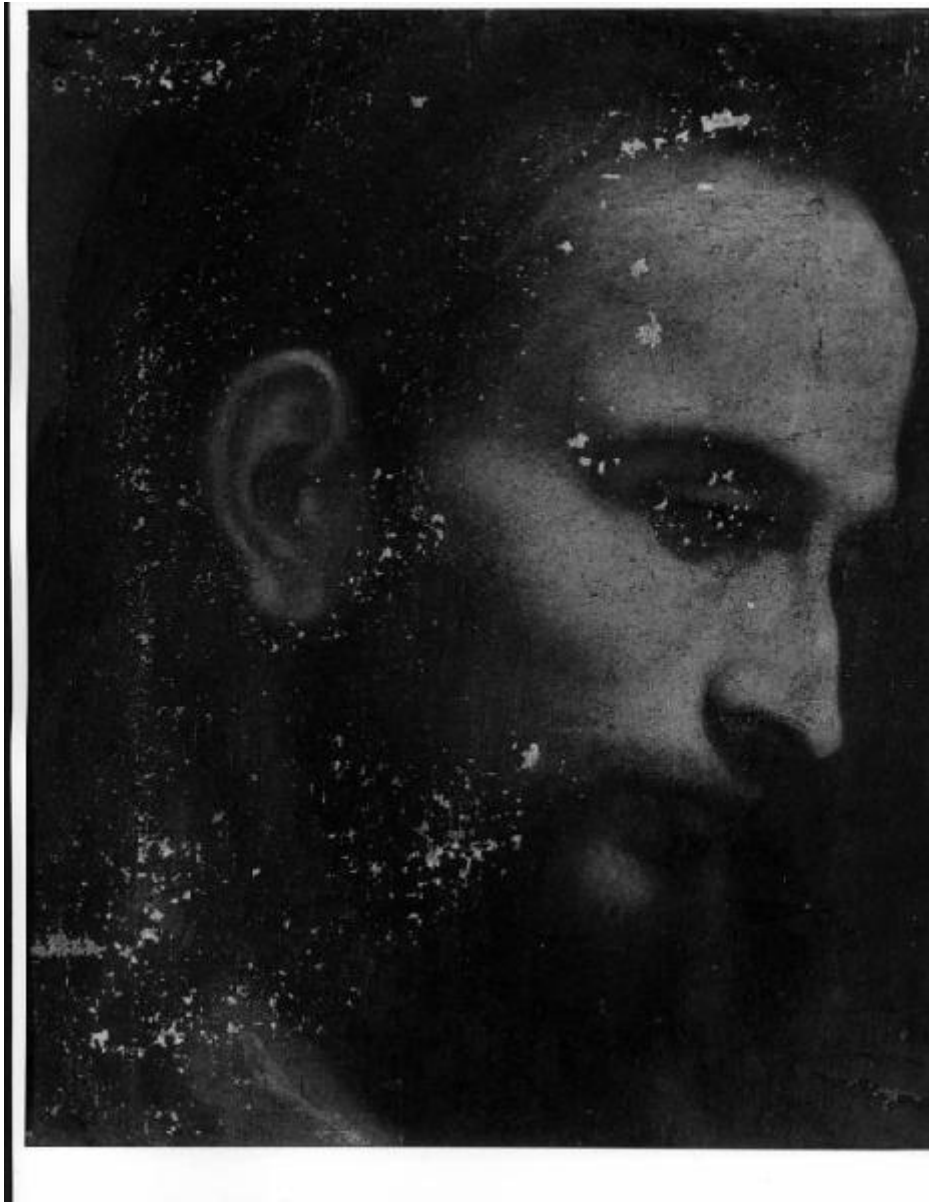


# Testa virile

Reni Guido (maniera)



Link risorsa: <https://www.lombardiabeniculturali.it/opere-arte/schede/L0150-00062/>

Scheda SIRBeC: <https://www.lombardiabeniculturali.it/opere-arte/schede-complete/L0150-00062/>

## **CODICI**

Unità operativa: L0150

Numero scheda: 62

Codice scheda: L0150-00062

Tipo scheda: OA

Livello ricerca: P

### **CODICE UNIVOCO**

Codice regione: 03

Ente schedatore: R03/ Veneranda Biblioteca Ambrosiana

Ente competente: S27

## **OGGETTO**

Categoria dell'oggetto: pittura

### **OGGETTO**

Definizione: dipinto

Identificazione: opera isolata

Disponibilità del bene: reale

### **SOGGETTO**

Categoria generale: ritratto

Identificazione: RITRATTO DI TESTA BARBUTA (CRISTO?)

Titolo: Testa virile

## **LOCALIZZAZIONE GEOGRAFICO-AMMINISTRATIVA**

### **INDICAZIONE DEL CONTENITORE FISICO**

Codice del contenitore fisico: 24228

Categoria del contenitore fisico: architettura

### **LOCALIZZAZIONE GEOGRAFICO-AMMINISTRATIVA ATTUALE**

Stato: Italia

Regione: Lombardia

Provincia: MI

Nome provincia: Milano

Codice ISTAT comune: 015146

Comune: Milano

### **COLLOCAZIONE SPECIFICA**

Tipologia: palazzo

Denominazione: Palazzo dell'Ambrosiana - complesso

Indirizzo: Piazza Pio XI 2

Denominazione struttura conservativa - livello 1: Pinacoteca Ambrosiana

Tipologia struttura conservativa: museo

## **ALTRE LOCALIZZAZIONI GEOGRAFICO-AMMINISTRATIVE**

Tipo di localizzazione: luogo di collocazione successiva

### **LOCALIZZAZIONE GEOGRAFICO-AMMINISTRATIVA**

Provincia: MI

Comune: MILANO

### **COLLOCAZIONE SPECIFICA**

Tipologia: palazzo

Qualificazione: privato

Denominazione: Pinacoteca Ambrosiana

Denominazione struttura conservativa - livello 1: Collezione privata Pinacoteca Ambrosiana

Specifiche: Deposito - rastrelliera 10

### **DATA**

Data ingresso: 1966

Data uscita: 1997

## **DATI PATRIMONIALI E COLLEZIONI**

### **INVENTARIO**

Data: 1969

Collocazione: A. Falchetti, Inventario..., ms. K 180 suss.

Numero: 471

Transcodifica del numero di inventario: 000471

## CRONOLOGIA

### CRONOLOGIA GENERICA

Secolo: sec. XVII

### CRONOLOGIA SPECIFICA

Da: 1600

Validità: ca.

A: 1649

Validità: ca.

Motivazione cronologia: bibliografia

Motivazione cronologia: documentazione

Motivazione cronologia: analisi stilistica

## DEFINIZIONE CULTURALE

### AUTORE

Ruolo: esecutore

Nome di persona o ente: Reni Guido

Tipo intestazione: P

Dati anagrafici/Periodo di attività: 1575/ 1642

Riferimento all'autore: maniera

Motivazione dell'attribuzione [1 / 2]: bibliografia

Motivazione dell'attribuzione [2 / 2]: documentazione

Altre attribuzioni: Girolamo Muziano (1528/ 1592)

## DATI TECNICI

### MATERIA E TECNICA

Materia: olio su tela

### MISURE

Altezza: 30.5

Larghezza: 24.5

## DATI ANALITICI

## DESCRIZIONE

Indicazioni sull'oggetto: La tela è incorniciata con altri due dipinti (469 e 470).

Indicazioni sul soggetto: FIGURE: testa di uomo

## ISCRIZIONI

Classe di appartenenza: documentaria

Tecnica di scrittura: a incisione

Posizione: su piastrina tonda in ottone su cornice

Trascrizione: 40

Notizie storico-critiche

La tela, che risulta già in deposito nel 1972 (Mazzini) è segnalata nell'inventario del Nurchi (1984) come opera di maniera di Guido Reni. Nei cataloghi del Ratti e del Galbiati non si fa cenno alla tela, mentre compaiono degli studi di teste del Reni di formato molto simile ma a pastello. La Jones cita una testa di Ecce Homo della collezione di Federico Borromeo, andata perduta, di cui non si hanno le misure e che compare solo nella corrispondenza del cardinale (Ambr. Mss. G 138 inf. - G 265 inf.): si trattava di una copia da Scipione Pulzone (originale non identificato) eseguita nel 1602 da Giuseppe Franchi (1550 c.-1627/28), uno dei migliori copisti del Borromeo. Nell'inventario del 1685 sono anche citate delle "teste" di Girolamo Muziano, a cui potrebbe appartenere anche quest'esemplare.

## CONSERVAZIONE

### STATO DI CONSERVAZIONE

Data: 2000

Stato di conservazione: cattivo

Indicazioni specifiche: La tela presenta diverse lacune a causa del distacco della pellicola pittorica.

Fonte: esame diretto

## CONDIZIONE GIURIDICA E VINCOLI

### CONDIZIONE GIURIDICA

Indicazione generica: proprietà Ente religioso cattolico

Indicazione specifica: Veneranda Biblioteca Ambrosiana

Indirizzo: Piazza Pio XI, 2 - 20123 Milano

### ACQUISIZIONE

Tipo acquisizione: ingresso

Nome: ignoto

## FONTI E DOCUMENTI DI RIFERIMENTO

### DOCUMENTAZIONE FOTOGRAFICA [1 / 3]

Genere: documentazione esistente

Tipo: fotografia b/n

Codice identificativo: B. Ambr. Arch. Fot. 471

Note: 1995 / intero / insufficiente

Specifiche: <CONV302> da rivedere - proviene da FTA

### **DOCUMENTAZIONE FOTOGRAFICA [2 / 3]**

Genere: documentazione esistente

Tipo: fotocolor

Note: 1995 / intero / insufficiente

Specifiche: <CONV302> da rivedere - proviene da FTA

### **DOCUMENTAZIONE FOTOGRAFICA [3 / 3]**

Codice univoco della risorsa: SC\_OA\_L0150-00062\_IMG-0000219739

Genere: documentazione allegata

Codice identificativo: inv0471

Specifiche: <CONV302> da rivedere - proviene da IMC

Nome del file originale: inv0471.jpg

### **FONTI E DOCUMENTI**

Tipo: inventario

Autore: Nurchi P.

Denominazione: Biblioteca Ambrosiana. Inventario dei dipinti non esposti in Pinacoteca

Data: 1984

Foglio Carta: f. 109 n. 787

Nome dell'archivio: Biblioteca Ambrosiana

## **COMPILAZIONE**

### **COMPILAZIONE**

Anno di redazione: 2000

Ente compilatore: Veneranda Biblioteca Ambrosiana

Nome: Fumarco, C.

Funzionario responsabile: Rovetta, Alessandro

### **AGGIORNAMENTO-REVISIONE**

Anno di aggiornamento/revisione: 2002

Nome: Vecchio, Stefania

Ente compilatore: Veneranda Biblioteca Ambrosiana