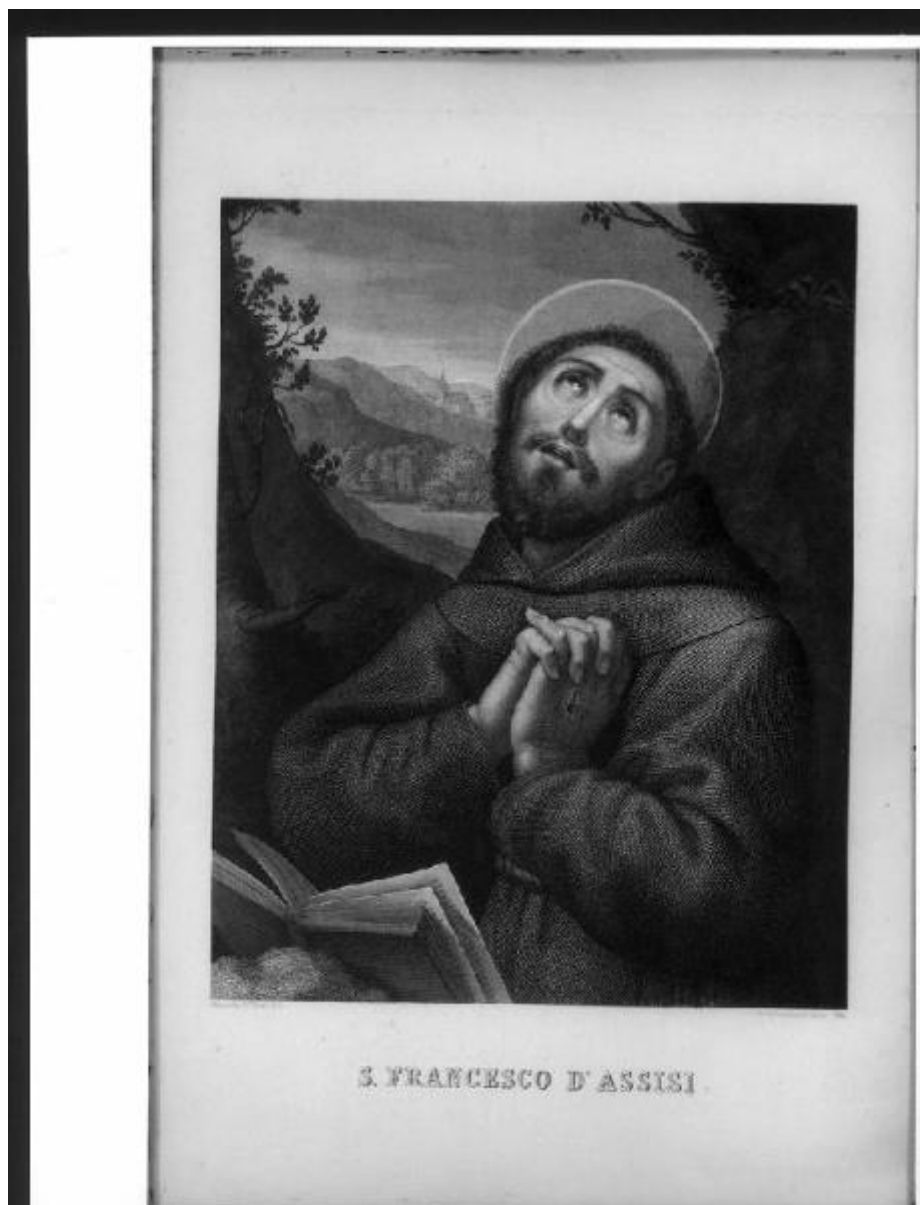


# S. Francesco d'Assisi

Santamaria Gaetano



Link risorsa: <https://www.lombardiabeniculturali.it/opere-arte/schede/L0150-00098/>

Scheda SIRBeC: <https://www.lombardiabeniculturali.it/opere-arte/schede-complete/L0150-00098/>

## **CODICI**

Unità operativa: L0150

Numero scheda: 98

Codice scheda: L0150-00098

Tipo scheda: OA

Livello ricerca: P

## **CODICE UNIVOCO**

Codice regione: 03

Ente schedatore: R03/ Veneranda Biblioteca Ambrosiana

Ente competente: S27

## **OGGETTO**

Categoria dell'oggetto: disegno

### **OGGETTO**

Definizione: incisione

Identificazione: opera isolata

Disponibilità del bene: reale

### **SOGGETTO**

Categoria generale: sacro

Identificazione: ESTASI DI SAN FRANCESCO D'ASSISI

Titolo: S. Francesco d'Assisi

## **LOCALIZZAZIONE GEOGRAFICO-AMMINISTRATIVA**

### **INDICAZIONE DEL CONTENITORE FISICO**

Codice del contenitore fisico: 24228

Categoria del contenitore fisico: architettura

### **LOCALIZZAZIONE GEOGRAFICO-AMMINISTRATIVA ATTUALE**

Stato: Italia

Regione: Lombardia

Provincia: MI

Nome provincia: Milano

Codice ISTAT comune: 015146

Comune: Milano

### **COLLOCAZIONE SPECIFICA**

Tipologia: palazzo

Denominazione: Palazzo dell'Ambrosiana - complesso

Indirizzo: Piazza Pio XI 2

Denominazione struttura conservativa - livello 1: Pinacoteca Ambrosiana

Tipologia struttura conservativa: museo

## **DATI PATRIMONIALI E COLLEZIONI**

### **INVENTARIO**

Numero: 1605

Transcodifica del numero di inventario: 001605

## **CRONOLOGIA**

### **CRONOLOGIA GENERICA**

Secolo: sec. XIX

### **CRONOLOGIA SPECIFICA**

Da: 1882

Validità: post

A: 1882

Validità: ante

Motivazione cronologia: iscrizione

## **DEFINIZIONE CULTURALE**

### **AUTORE**

Ruolo: esecutore

Nome di persona o ente: Santamaria Gaetano

Tipo intestazione: P

Dati anagrafici/Periodo di attività: notizie sec. XIX-sec. XX

Motivazione dell'attribuzione: iscrizione

## DATI TECNICI

### MATERIA E TECNICA

Materia: carta

### MISURE

Altezza: 47

Larghezza: 31

## DATI ANALITICI

### DESCRIZIONE

Indicazioni sull'oggetto: Cornice in legno nero, con vetro.

Indicazioni sul soggetto: PERSONAGGI: San Francesco. OGGETTI: libro. PAESAGGIO.

### ISCRIZIONI [1 / 2]

Classe di appartenenza: documentaria

Tecnica di scrittura: a impressione

Tipo di caratteri: corsivo

Posizione: sul fronte in basso

Trascrizione: Milano Via S. Vittore N. 3 Gaet.° Santamaria incise 1882

### ISCRIZIONI [2 / 2]

Classe di appartenenza: documentaria

Tecnica di scrittura: a impressione

Tipo di caratteri: lettere capitali

Posizione: sul fronte in basso

Trascrizione: S. FRANCESCO D'ASSISI

## CONSERVAZIONE

### STATO DI CONSERVAZIONE

Data: 2001

Stato di conservazione: buono

Fonte: esame diretto

## CONDIZIONE GIURIDICA E VINCOLI

### CONDIZIONE GIURIDICA

Indicazione generica: proprietà Ente religioso cattolico

Indicazione specifica: Veneranda Biblioteca Ambrosiana

Indirizzo: Piazza Pio XI, 2 - 20123 Milano

### ACQUISIZIONE

Tipo acquisizione: ingresso

Nome: ignoto

## FONTI E DOCUMENTI DI RIFERIMENTO

### DOCUMENTAZIONE FOTOGRAFICA

Codice univoco della risorsa: SC\_OA\_L0150-00098\_IMG-0000221777

Genere: documentazione allegata

Tipo: fotografia b/n

Codice identificativo: B. Ambr. Arch. Fot. 1605

Nome del file originale: inv1605.jpg

## COMPILAZIONE

### COMPILAZIONE

Anno di redazione: 2001

Ente compilatore: Veneranda Biblioteca Ambrosiana

Nome: Fumarco, C.

Funzionario responsabile: Rovetta, Alessandro

### AGGIORNAMENTO-REVISIONE

Anno di aggiornamento/revisione: 2002

Nome: Vecchio, Stefania

Ente compilatore: Veneranda Biblioteca Ambrosiana