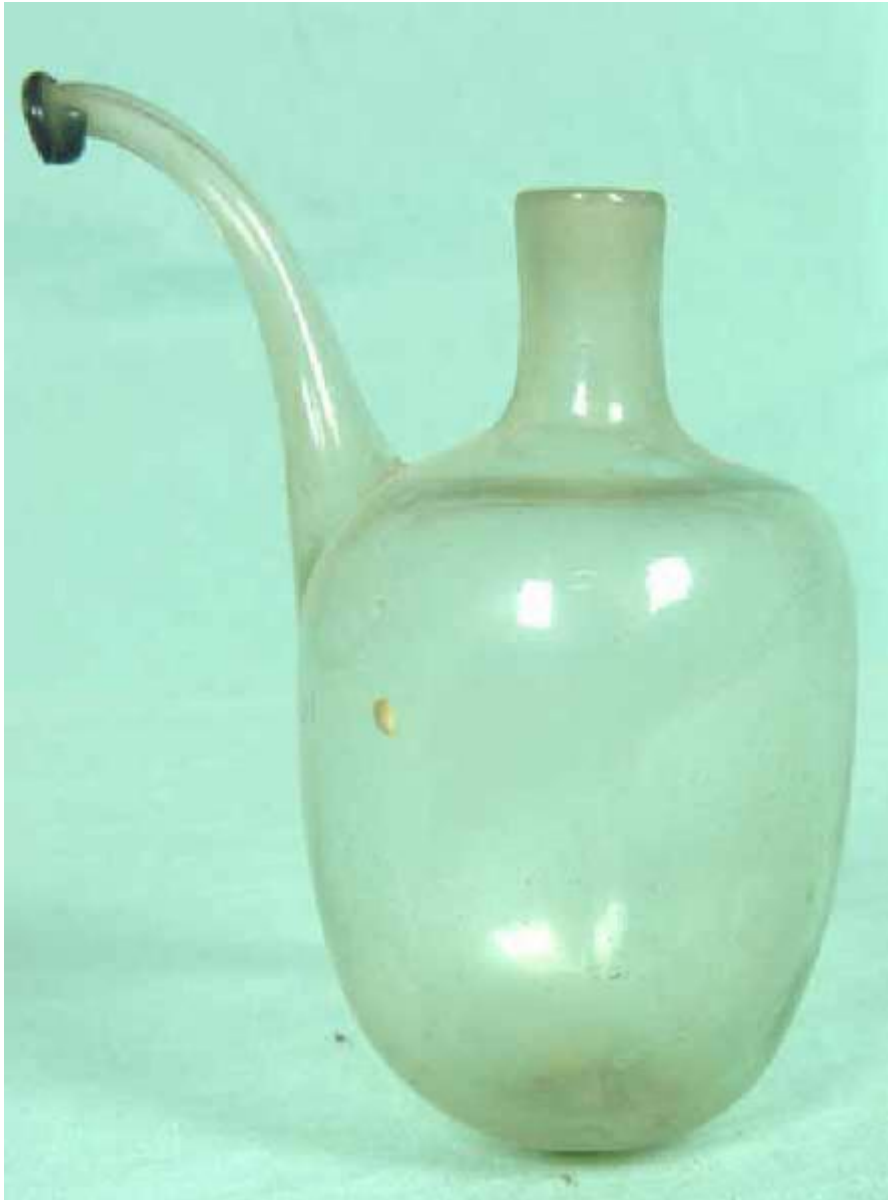


Ampolla

manifattura veneziana (?)



Link risorsa: <https://www.lombardiabenculturali.it/opere-arte/schede/L0170-00616/>

Scheda SIRBeC: <https://www.lombardiabenculturali.it/opere-arte/schede-complete/L0170-00616/>

CODICI

Unità operativa: L0170

Numero scheda: 616

Codice scheda: L0170-00616

Tipo scheda: OA

Livello ricerca: I

CODICE UNIVOCO

Codice regione: 03

Ente schedatore: R03/ Museo Pogliaghi

Ente competente: S27

OGGETTO

Categoria dell'oggetto: vetri

OGGETTO

Definizione: ampolla

Disponibilità del bene: reale

LOCALIZZAZIONE GEOGRAFICO-AMMINISTRATIVA

INDICAZIONE DEL CONTENITORE FISICO

Codice del contenitore fisico: 21292

Categoria del contenitore fisico: architettura

LOCALIZZAZIONE GEOGRAFICO-AMMINISTRATIVA ATTUALE

Stato: Italia

Regione: Lombardia

Provincia: VA

Nome provincia: Varese

Codice ISTAT comune: 012133

Comune: Varese

Località: Sacro Monte

COLLOCAZIONE SPECIFICA

Tipologia: casa

Denominazione: Museo Pogliaghi - Paola

Indirizzo: Via Beata Giuliana, 5

Denominazione struttura conservativa - livello 1: Museo Pogliaghi

Tipologia struttura conservativa: museo

Altra denominazione: Ludovicianum

ALTRE LOCALIZZAZIONI GEOGRAFICO-AMMINISTRATIVE

Tipo di localizzazione: luogo di provenienza/collocazione precedente

DATI PATRIMONIALI E COLLEZIONI

INVENTARIO

Data: 2003

Numero: 847

Transcodifica del numero di inventario: 000847

CRONOLOGIA

CRONOLOGIA GENERICA

Secolo: secc. XVII/ XVIII

Frazione di secolo: fine/inizio

CRONOLOGIA SPECIFICA

Da: 1690

Validità: post

A: 1710

Validità: ante

DEFINIZIONE CULTURALE

AMBITO CULTURALE

Denominazione: manifattura veneziana (?)

DATI TECNICI

MATERIA E TECNICA [1 / 2]

Materia: vetro incolore a soffiatura libera

MATERIA E TECNICA [2 / 2]

Materia: filo vitreo applicato

MISURE

Altezza: 8.5

Specifiche: diam. orlo 1.3

DATI ANALITICI

DESCRIZIONE

Indicazioni sull'oggetto

Ampolla di forma globulare, si restringe verso il corto collo cilindrico. E' provvista di un lungo beccuccio terminante con un filo applicato di colore azzurro. Segno del pontello

Notizie storico-critiche

Nella letteratura consultata non è stato ritrovato un pezzo identico al nostro, ma alcuni confronti sono possibili con altri soffiati che presentano alcuni elementi simili, utili per proporre una datazione tra la fine del Seicento e gli inizi del Settecento: due ampolline a retortoli conservate nel Museo Poldi Pezzoli di Milano, presentano un beccuccio che termina con un filo vitreo blu avvolto all'orlo simile come motivo a quello del nostro pezzo (MARIACHER ROFFIA 1983, p.270); stessa forma del beccuccio con un filo vitreo azzurro si ritrova in un'ampollina, databile alla fine del Seicento fino ai primi anni del Settecento (An important, 2000, p.129, n.301); un vaso su piede con beccuccio di forma abbastanza simile è comparso ad un'asta di Christies (An important, 2000, p.129, n.300); una bottiglia, in vetro incolore, con corpo diverso, ma con un beccuccio analogo, è conservata nel Museo Vetrario di Murano, con una datazione al XVIII secolo (DORIGATO 1981, p.37, n.149).

CONSERVAZIONE

STATO DI CONSERVAZIONE

Data: 2003

Stato di conservazione: mediocre

Indicazioni specifiche: frammentaria; manca probabilmente il piede

Fonte: analisi diretta

RESTAURI E ANALISI

PROGETTI DI INTERVENTI

Data: 2006

CONDIZIONE GIURIDICA E VINCOLI

CONDIZIONE GIURIDICA

Indicazione generica: proprietà Ente religioso cattolico

Indicazione specifica: Veneranda Biblioteca Ambrosiana

Indirizzo: Piazza Pio XI, 2 - 20123 Milano

ACQUISIZIONE

Tipo acquisizione: donazione

Nome: Santa Sede

Data acquisizione: 1949

Luogo acquisizione: Milano

MUTAMENTI TITOLARITA'/POSSESSO/DETTENZIONE [1 / 2]

Tipo evento: donazione

Data evento: 1937

Note: donazione della collezione Pogliaghi Ludovico alla Santa Sede

MUTAMENTI TITOLARITA'/POSSESSO/DETTENZIONE [2 / 2]

Tipo evento: comodato

Data evento: 2003

Note: cessione alla Fondazione Pogliaghi

FONTI E DOCUMENTI DI RIFERIMENTO

DOCUMENTAZIONE FOTOGRAFICA

Codice univoco della risorsa: SC_OA_L0170-00616_IMG-0000480190

Genere: documentazione allegata

Codice identificativo: L0170-00616-0000480190

Specifiche: <CONV302> da rivedere - proviene da IMC

Nome del file originale: 0847.jpg

BIBLIOGRAFIA [1 / 3]

Genere: bibliografia di confronto

Autore: Mariacher G./ Roffia E.

Titolo contributo: Vetri

Luogo di edizione: Milano

Anno di edizione: 1983

Codice scheda bibliografia: L0170-00076

V., pp., nn.: p. 270

BIBLIOGRAFIA [2 / 3]

Genere: bibliografia di confronto

Autore: An important

Luogo di edizione: London

Anno di edizione: 2000

Codice scheda bibliografia: L0170-00001

V., pp., nn.: p. 129 nn. 300, 301

BIBLIOGRAFIA [3 / 3]

Genere: bibliografia di confronto

Autore: Dorigato A.

Luogo di edizione: Murano

Anno di edizione: 1981

Codice scheda bibliografia: L0170-00039

V., pp., nn.: p. 37 n. 149

COMPILAZIONE

COMPILAZIONE

Anno di redazione: 2003

Nome: Vecchio, Stefania

AGGIORNAMENTO-REVISIONE

Anno di aggiornamento/revisione: 2005