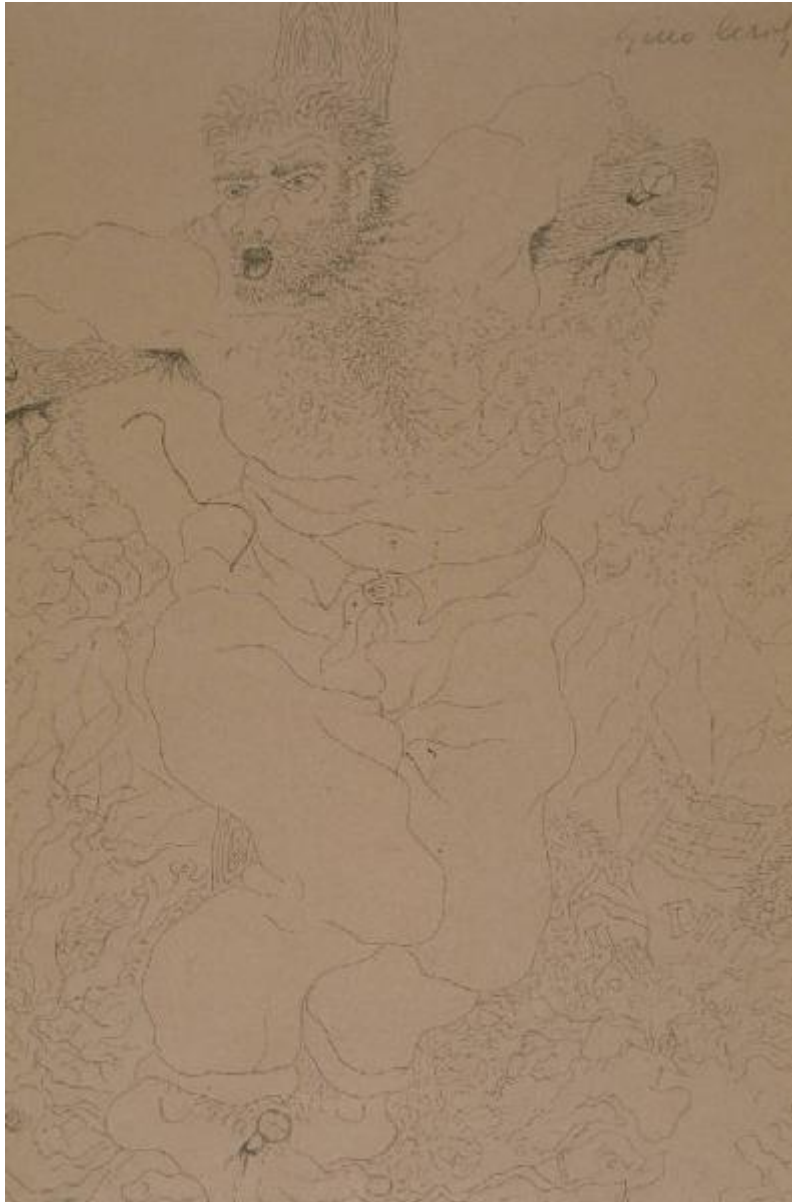


UOMO CROCIFISSO

Covili Gino



Link risorsa: <https://www.lombardiabeniculturali.it/opere-arte/schede/LA010-00005/>

Scheda SIRBeC: <https://www.lombardiabeniculturali.it/opere-arte/schede-complete/LA010-00005/>

CODICI

Unità operativa: LA010

Numero scheda: 5

Codice scheda: LA010-00005

Tipo scheda: OA

Livello ricerca: C

CODICE UNIVOCO

Codice regione: 03

Numero catalogo generale: 00604802

Ente schedatore: R03/ Fondazione Davide Lajolo

Ente competente: S27

OGGETTO

Categoria dell'oggetto: pittura

OGGETTO

Definizione: dipinto

Identificazione: opera isolata

Disponibilità del bene: reale

SOGGETTO

Categoria generale: composizioni di invenzione

Identificazione: UOMO CROCIFISSO

LOCALIZZAZIONE GEOGRAFICO-AMMINISTRATIVA

INDICAZIONE DEL CONTENITORE FISICO

Codice del contenitore fisico: 26956

Categoria del contenitore fisico: architettura

LOCALIZZAZIONE GEOGRAFICO-AMMINISTRATIVA ATTUALE

Stato: Italia

Regione: Lombardia

Provincia: MI

Nome provincia: Milano

Codice ISTAT comune: 015146

Comune: Milano

COLLOCAZIONE SPECIFICA

Tipologia: casa

Qualificazione: privata

Denominazione: Fondazione Davide Lajolo

Indirizzo: Via Giovanni Bellezza, 12

Denominazione struttura conservativa - livello 1: Fondazione Davide Lajolo

DATI PATRIMONIALI E COLLEZIONI

INVENTARIO

Data: 2002

Collocazione: Fondazione Davide Lajolo

Numero: DIPINTI 297

Transcodifica del numero di inventario: 2297

CRONOLOGIA

CRONOLOGIA GENERICA

Secolo: sec. XX

CRONOLOGIA SPECIFICA

Da: 1971

Validità: ca.

A: 1976

Validità: ca.

Motivazione cronologia: analisi storica

DEFINIZIONE CULTURALE

AUTORE

Ruolo: autore

Nome di persona o ente: Covili Gino

Tipo intestazione: P

Dati anagrafici/Periodo di attività: 1918/

Codice scheda autore: LA010-00001

Motivazione dell'attribuzione: firma

DATI TECNICI

MATERIA E TECNICA

Materia: china su carta

MISURE

Unità: mm

Altezza: 495

Larghezza: 345

DATI ANALITICI

DESCRIZIONE

Indicazioni sull'oggetto: Contadino crocifisso

Indicazioni sul soggetto: FIGURE: contadino crocifisso

ISCRIZIONI

Classe di appartenenza: documentaria

Tecnica di scrittura: a china

Tipo di caratteri: corsivo

Posizione: Fronte, in basso a sinistra

Autore: Covili Gino

Trascrizione: G. Covili

Notizie storico-critiche

Il disegno rappresenta un contadino crocifisso, come a lasciare intendere una vicinanza tra l'umile condizione dei contadini e Cristo.

Con lo stesso soggetto esiste un dipinto del 1970 in cui il contadino è raffigurato crocefisso con uguale modalità, ossia con le braccia girate sopra l'asse orizzontale della croce e inchiodate sul retro, sotto il gomito. Nel dipinto però la croce è raffigurata da dietro, con l'uomo che torce il collo verso il riguardante (Seppilli T., 1990).

Anche nei dipinti e disegni che rappresentano il soggetto della "morte nella cava" ("Gino Covili", 1971. Seppilli T., 1990) è riscontrabile l'assimilazione dei contadini e degli umili lavoratori con la figura di Cristo. In questa serie di dipinti e disegni infatti il corpo dell'uomo senza vita viene sorretto dai compagni in una maniera che ricorda le sacre scene della deposizione.

CONSERVAZIONE

STATO DI CONSERVAZIONE

Data: 2004/02/28

Stato di conservazione: discreto

Indicazioni specifiche

La carta si è leggermente scurita (come risulta visibile dalla differenza di colore con i bordi inferiore e sinistro nascosti dal passpartout).

È inoltre visibile una leggera piega orizzontale della carta nella parte centrale.

Fonte: Osservazione diretta

CONDIZIONE GIURIDICA E VINCOLI

CONDIZIONE GIURIDICA

Indicazione generica: proprietà privata

FONTI E DOCUMENTI DI RIFERIMENTO

DOCUMENTAZIONE FOTOGRAFICA [1 / 2]

Genere: documentazione esistente

Tipo: diapositiva colore

Codice identificativo: 1/ 7

Note: totale superficie disegnata

Specifiche: <CONV302> da rivedere - proviene da FTA

DOCUMENTAZIONE FOTOGRAFICA [2 / 2]

Codice univoco della risorsa: SC_OA_LA010-00005_IMG-0000216299

Genere: documentazione allegata

Tipo: fotografia digitale colore

Codice identificativo: 001-05.jpg

Note: totale superficie disegnata

Nome del file originale: 001-05.jpg

BIBLIOGRAFIA [1 / 8]

Genere: bibliografia di confronto

Autore: Micacchi D.

Titolo contribuito: Gino Covili

Luogo di edizione: Roma

Anno di edizione: 1971

Codice scheda bibliografia: LA010-00007

BIBLIOGRAFIA [2 / 8]

Genere: bibliografia di confronto

Autore: Lajolo D.

Titolo contribuito: Gino Covili è ancora naif?, "Giorni Vie Nuove"

Luogo di edizione: Milano

Anno di edizione: 1972

Codice scheda bibliografia: LA010-00001

V., pp., nn.: p. 66

BIBLIOGRAFIA [3 / 8]

Genere: bibliografia di confronto

Autore: Lajolo D.

Titolo contribuito: Incontri con i personaggi. Gino Covili a Roma, "Giorni Vie Nuove"

Luogo di edizione: Milano

Anno di edizione: 1973

Codice scheda bibliografia: LA010-00002

V., pp., nn.: p. 69

BIBLIOGRAFIA [4 / 8]

Genere: bibliografia di confronto

Autore: Lajolo D.

Titolo contribuito: Tra i contadini e le belve di Covili il segno della privazione e della rivolta, "Giorni Vie Nuove"

Luogo di edizione: Milano

Anno di edizione: 1974

Codice scheda bibliografia: LA010-00003

V., pp., nn.: pp. 22-23

BIBLIOGRAFIA [5 / 8]

Genere: bibliografia di confronto

Autore: Lajolo D.

Titolo contribuito: Covili dentro i suoi quadri, "Il Mondo"

Anno di edizione: 1975

Codice scheda bibliografia: LA010-00004

V., pp., nn.: p. 80

BIBLIOGRAFIA [6 / 8]

Genere: bibliografia di confronto

Autore: Lajolo D.

Titolo contribuito: Cadenze emiliane

Luogo di edizione: Parma

Anno di edizione: 1984

Codice scheda bibliografia: LA010-00005

BIBLIOGRAFIA [7 / 8]

Genere: bibliografia di confronto

Titolo contribuito: Gino Covili. La terra dell'uomo

Luogo di edizione: Venezia

Anno di edizione: 1990

Codice scheda bibliografia: LA010-00008

V., pp., nn.: pp. 60-61, 185

BIBLIOGRAFIA [8 / 8]

Genere: bibliografia di confronto

Titolo contribuito: Gino Covili. La terra dell'uomo

Luogo di edizione: Venezia

Anno di edizione: 1990

Codice scheda bibliografia: LA010-00008

V., pp., nn.: pp. 41, 180

COMPILAZIONE

COMPILAZIONE

Anno di redazione: 2004

Ente compilatore: Fondazione Davide Lajolo

Nome: Ciottoli Sollazzo, Nora

Funzionario responsabile: Crippa, Antonella