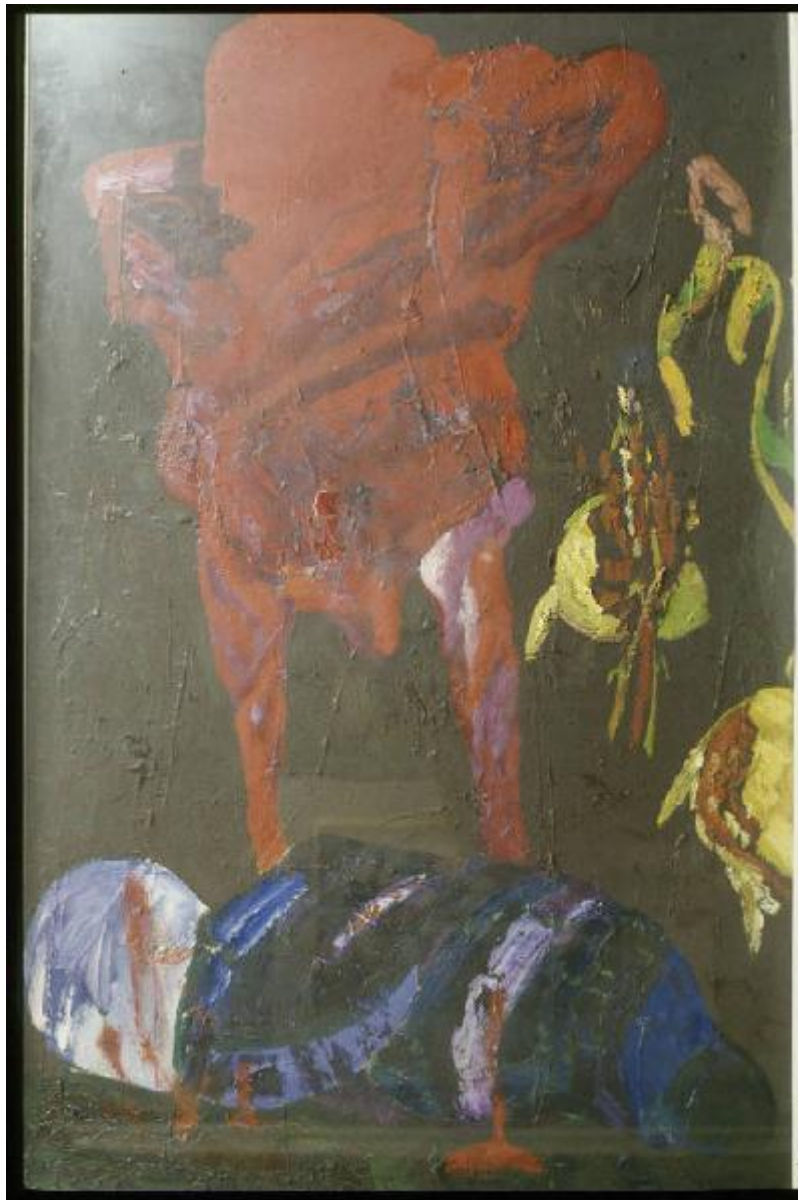


# **Guerriero rosso Aggressione**

**Maffi Ugo**



Link risorsa: <https://www.lombardiabeniculturali.it/opere-arte/schede/LA010-00068/>

Scheda SIRBeC: <https://www.lombardiabeniculturali.it/opere-arte/schede-complete/LA010-00068/>

## CODICI

Unità operativa: LA010

Numero scheda: 68

Codice scheda: LA010-00068

Tipo scheda: OA

Livello ricerca: C

### CODICE UNIVOCO

Codice regione: 03

Numero catalogo generale: 00604863

Ente schedatore: R03/ Fondazione Davide Lajolo

Ente competente: S27

## OGGETTO

Categoria dell'oggetto: pittura

### OGGETTO

Definizione: dipinto

Identificazione: opera isolata

Disponibilità del bene: reale

### SOGGETTO

Categoria generale: composizioni di invenzione

Identificazione: guerriero

Titolo: Guerriero rosso

Aggressione

## LOCALIZZAZIONE GEOGRAFICO-AMMINISTRATIVA

### INDICAZIONE DEL CONTENITORE FISICO

Codice del contenitore fisico: 26956

Categoria del contenitore fisico: architettura

### LOCALIZZAZIONE GEOGRAFICO-AMMINISTRATIVA ATTUALE

Stato: Italia

Regione: Lombardia

Provincia: MI

Nome provincia: Milano

Codice ISTAT comune: 015146

Comune: Milano

### **COLLOCAZIONE SPECIFICA**

Tipologia: casa

Qualificazione: privata

Denominazione: Fondazione Davide Lajolo

Indirizzo: Via Giovanni Bellezza, 12

Denominazione struttura conservativa - livello 1: Fondazione Davide Lajolo

## **DATI PATRIMONIALI E COLLEZIONI**

### **INVENTARIO**

Data: 2002

Collocazione: Fondazione Davide Lajolo

Numero: DIPINTI 66

Transcodifica del numero di inventario: 2066

## **CRONOLOGIA**

### **CRONOLOGIA GENERICA**

Secolo: sec. XX

### **CRONOLOGIA SPECIFICA**

Da: 1972

A: 1972

Motivazione cronologia: data

## **DEFINIZIONE CULTURALE**

### **AUTORE**

Ruolo: autore

Nome di persona o ente: Maffi Ugo

Tipo intestazione: P

Dati anagrafici/Periodo di attività: 1939/

Codice scheda autore: RL010-01348

Motivazione dell'attribuzione [1 / 3]: firma

Motivazione dell'attribuzione [2 / 3]: iscrizione

Motivazione dell'attribuzione [3 / 3]: bibliografia

## DATI TECNICI

### MATERIA E TECNICA

Materia: olio su tela

### MISURE

Unità: cm

Altezza: 116

Larghezza: 72

## DATI ANALITICI

### DESCRIZIONE

Indicazioni sull'oggetto

Personaggio rosso con braccia alzate dietro la testa; ai suoi piedi, figura sdraiata e sanguinante; fondo marrone scuro con macchie gialle sulla destra

Indicazioni sul soggetto: GUERRIERI

### ISCRIZIONI [1 / 3]

Classe di appartenenza: documentaria

Tecnica di scrittura: a pennello

Tipo di caratteri: corsivo

Posizione: Fronte, in basso a destra

Autore: Maffi Ugo

Trascrizione: ugomaffi 1972

### ISCRIZIONI [2 / 3]

Classe di appartenenza: documentaria

Tecnica di scrittura: a pennello

Tipo di caratteri: corsivo e stampatello

Posizione: Retro, in alto al centro

Trascrizione: ugomaffi  
ugomaffi 1972  
AGGRESSIONE

### ISCRIZIONI [3 / 3]

Classe di appartenenza: documentaria

Tecnica di scrittura: a pennarello

Tipo di caratteri: stampatello

Posizione: Retro, su etichetta Museo Civico Lodi

Trascrizione: TITOLO GUERRIERO ROSSO  
MISURA 75X116  
ANNO 1972

### STEMMI, EMBLEMI, MARCHI

Classe di appartenenza: timbro

Identificazione: Museo Civico Lodi

Quantità: 1

Posizione: Retro, in alto a sinistra, metà sull'etichetta

Descrizione: timbro circolare ad inchiostro

#### Notizie storico-critiche

Il dipinto è pubblicato sul volume monografico dedicato a Maffi edito dal Comune di Lodi - Assessorato alla Cultura nel 1980 (Ugo Maffi, 1980).

Nel libro esso viene indicato come "prop. Candiani, Milano".

La didascalia segnala inoltre che l'opera fu precedentemente esposta alla mostra antologica di Maffi tenutasi al Museo Civico di Lodi nel 1976, come risulta confermato dalla presenza del "Guerriero rosso" nel catalogo di quella mostra, nel quale esso non è riprodotto ma è nominato nell'elenco delle opere esposte, indicato come "prop. privata Milano" (Lajolo/Carlesi, 1976).

Il quadro stesso porta ancora testimonianza della sua presenza alla mostra di Lodi, poichè sul retro vi è incollata l'etichetta del museo (Comune di Lodi, Assessorato alla Cultura - Museo Civico, antologica di Ugo Maffi, 24 aprile - 13 maggio 1976).

Il dipinto è dunque entrato a far parte della collezione Lajolo nel periodo compreso tra l'anno della sua esecuzione (1972) e quello della sua esposizione all'antologica di Lodi (1976).

Lajolo scrive espressamente di questo quadro in un articolo che pubblica nell'ottobre del 1972 sul settimanale "Giorni Vie Nuove", di cui allora era direttore. Da questo articolo si apprende tra l'altro che il dipinto era stato esposto anche quello stesso anno alla Galleria Toninelli Arte Moderna di Milano in una personale dell'artista. Lo scritto di Lajolo è la recensione di questa mostra, definita "di serio approdo" per il giovane artista (Maffi aveva allora 33 anni).

E' probabile che fu dopo questa esposizione che il "Guerriero rosso", realizzato quello stesso anno, entrò nella collezione Lajolo, acquistato o donato da Maffi all'amico giornalista.

Scrive Lajolo nell'articolo: "E poi il giallo e il rosso dei guerrieri. Maffi è un pittore che non si intristisce a macerare la foglia, a compitare i segni minimi del volto rarefatto di una donna, non s'imprigiona in tele di ragno a dire la sua malinconia, no, Maffi ha bisogno di grandi spazi, di grandi tele; Maffi è pittore che erompe e prorompe come una forza della natura. Che cos'è quel suo "guerriero rosso" che splende nella prima sala della galleria Toninelli, se non uno scoppio di colore che sorge dalla terra come una fiamma, davvero un guerriero che viene di lontano e che ha ricresciuto le sue radici a Lodi o un tulipano enorme che si identifica nella speranza e acquista il volto di un uomo teso al trionfo?" (Lajolo, 1972).

Lajolo prosegue spiegando il motivo per cui nella pittura dell'artista sarebbero entrati questi "guerrieri" rossi e gialli: essi sarebbero un portato dei contemporanei eventi storici e politici, dalla rivoluzione cinese alla guerra nel Vietnam. Allora i guerrieri sarebbero diventati tutt'uno con i braccianti in lotta del lodigiano, fino a quel momento protagonisti della pittura di Maffi.

Lo scenario in cui i personaggi sono immersi è una natura che sembra foresta selvaggia, ma che è sempre la stessa che ospitava i gesti quotidiani e le vicende della civiltà contadina lodigiana: le rive dell'Adda.

Nella monografia che pubblica il dipinto della collezione Lajolo, esso è inserito nel capitolo intitolato "Le ombre", che riunisce quelle opere nate nel momento in cui sui paesaggi e sulle campagne dipinte da Maffi comincia, alla fine degli '60, a calare un presagio di morte. Le rive del fiume si popolano allora di figure: emergono le mummie, "creature bendate che innalzano i segnacoli della malattia, della crudeltà di un fato che s'accanisce sull'uomo indifeso", ed i guerrieri, "gli emblemi della violenza provocata da altri uomini". Come prosegue l'introduzione a questo capitolo, "forse il ricordo della guerra, forse l'eco di una realtà che preme stanno a fondamento della serie delle aggressioni" (Lajolo/Munari/ Carlesi, 1980).

Ed è proprio a questa serie che appartiene il dipinto della collezione, che sul retro della tela riporta appunto il titolo "aggressione" e non "guerriero rosso", come verrà designato successivamente.

## CONSERVAZIONE

### STATO DI CONSERVAZIONE

Data: 2005/01/05

Stato di conservazione: discreto

Indicazioni specifiche: In basso a sinistra zona con pellicola di colore sollevata

Fonte: Osservazione diretta

## CONDIZIONE GIURIDICA E VINCOLI

### CONDIZIONE GIURIDICA

Indicazione generica: proprietà privata

## FONTI E DOCUMENTI DI RIFERIMENTO

### DOCUMENTAZIONE FOTOGRAFICA [1 / 6]

Genere: documentazione esistente

Tipo: diapositiva colore

Codice identificativo: 4/ 9

Note: retro con iscrizioni

Specifiche: <CONV302> da rivedere - proviene da FTA

### DOCUMENTAZIONE FOTOGRAFICA [2 / 6]

Genere: documentazione esistente

Tipo: diapositiva colore

Codice identificativo: 4/ 7

Note: totale superficie dipinta

Specifiche: <CONV302> da rivedere - proviene da FTA

### DOCUMENTAZIONE FOTOGRAFICA [3 / 6]

Genere: documentazione esistente

Tipo: diapositiva colore

Codice identificativo: 4/ 8

Note: etichetta sul retro

Specifiche: <CONV302> da rivedere - proviene da FTA

**DOCUMENTAZIONE FOTOGRAFICA [4 / 6]**

Codice univoco della risorsa: SC\_OA\_LA010-00068\_IMG-0000220092

Genere: documentazione allegata

Tipo: fotografia digitale colore

Codice identificativo: 008-01.jpg

Note: totale superficie dipinta

Nome del file originale: 008-01.jpg

**DOCUMENTAZIONE FOTOGRAFICA [5 / 6]**

Codice univoco della risorsa: SC\_OA\_LA010-00068\_IMG-0000220093

Genere: documentazione allegata

Tipo: fotografia digitale colore

Codice identificativo: 008-01a.jpg

Note: etichetta sul retro

Visibilità immagine: 1

Nome del file originale: 008-01a.jpg

**DOCUMENTAZIONE FOTOGRAFICA [6 / 6]**

Codice univoco della risorsa: SC\_OA\_LA010-00068\_IMG-0000220094

Genere: documentazione allegata

Tipo: fotografia digitale colore

Codice identificativo: 008-01b.jpg

Note: retro con iscrizioni

Visibilità immagine: 1

Nome del file originale: 008-01b.jpg

**BIBLIOGRAFIA [1 / 10]**

Genere: bibliografia di confronto

Autore: Lajolo D./ Maffi U.

Titolo contributo: E' accaduto sul fiume

Luogo di edizione: Castano Primo

Anno di edizione: 1974

Codice scheda bibliografia: LA010-00080

**BIBLIOGRAFIA [2 / 10]**

Genere: bibliografia di confronto

Autore: Lajolo D./ Maffi U.

Titolo contributo: Davide Lajolo Ugo Maffi

Luogo di edizione: Castano Primo

Anno di edizione: 1974

Codice scheda bibliografia: LA010-00081

**BIBLIOGRAFIA [3 / 10]**

Genere: bibliografia specifica

Autore: Lajolo D.

Titolo contributo: Ugo Maffi: un pittore fedele alla sua terra e alla sua gente, "Giorni Vie Nuove"

Luogo di edizione: Milano

Anno di edizione: 1972

Codice scheda bibliografia: LA010-00071

V., pp., nn.: pp. 68-69

**BIBLIOGRAFIA [4 / 10]**

Genere: bibliografia di confronto

Autore: Giorni Vie

Luogo di edizione: Milano

Anno di edizione: 1973

Codice scheda bibliografia: LA010-00073

V., pp., nn.: copertina

**BIBLIOGRAFIA [5 / 10]**

Genere: bibliografia di confronto

Autore: Lajolo D.

Titolo contributo: Maffi a Livorno, "Giorni Vie Nuove"

Luogo di edizione: Milano



Anno di edizione: 1974

Codice scheda bibliografia: LA010-00072

V., pp., nn.: p. 9

**BIBLIOGRAFIA [6 / 10]**

Genere: bibliografia di confronto

Autore: Lajolo D./ Maffi U.

Titolo contribuito: Davide Lajolo Ugo Maffi 3 poesie inedite 3 acqueforti

Luogo di edizione: Biella

Anno di edizione: 1974

Codice scheda bibliografia: LA010-00079

**BIBLIOGRAFIA [7 / 10]**

Genere: bibliografia di confronto

Autore: Lajolo D.

Titolo contribuito: Ugo Maffi sublima i gialli del Po, "Il Mondo"

Luogo di edizione: Milano

Anno di edizione: 1975

Codice scheda bibliografia: LA010-00074

V., pp., nn.: p. 115

**BIBLIOGRAFIA [8 / 10]**

Genere: bibliografia specifica

Autore: Lajolo D./ Carlesi D.

Luogo di edizione: Lodi

Anno di edizione: 1976

Codice scheda bibliografia: LA010-00077

V., pp., nn.: p. nn. (21)

**BIBLIOGRAFIA [9 / 10]**

Genere: bibliografia specifica

Autore: Lajolo D./ Munari C./ Carlesi D.

Luogo di edizione: Milano

Anno di edizione: 1980

Codice scheda bibliografia: LA010-00078

V., pp., nn.: pp. 81, 102, 224

V., tavv., figg.: fig. 64

### **BIBLIOGRAFIA [10 / 10]**

Genere: bibliografia di confronto

Autore: Lajolo D.

Titolo contribuito: Interessati al futuro

Luogo di edizione: Parma

Anno di edizione: 1984

Codice scheda bibliografia: LA010-00005

V., pp., nn.: pp. 169-174

### **MOSTRE [1 / 2]**

Titolo: Galleria Toninelli Arte Moderna

Luogo, sede espositiva, data: Milano, , 1972

### **MOSTRE [2 / 2]**

Titolo: Ugo Maffi

Numero opera nel catalogo: n. 53

Luogo, sede espositiva, data: Lodi, , 1976

## **COMPILAZIONE**

### **COMPILAZIONE**

Anno di redazione: 2005

Ente compilatore: Fondazione Davide Lajolo

Nome: Ciottoli Sollazzo, Nora

Funzionario responsabile: Crippa, Antonella