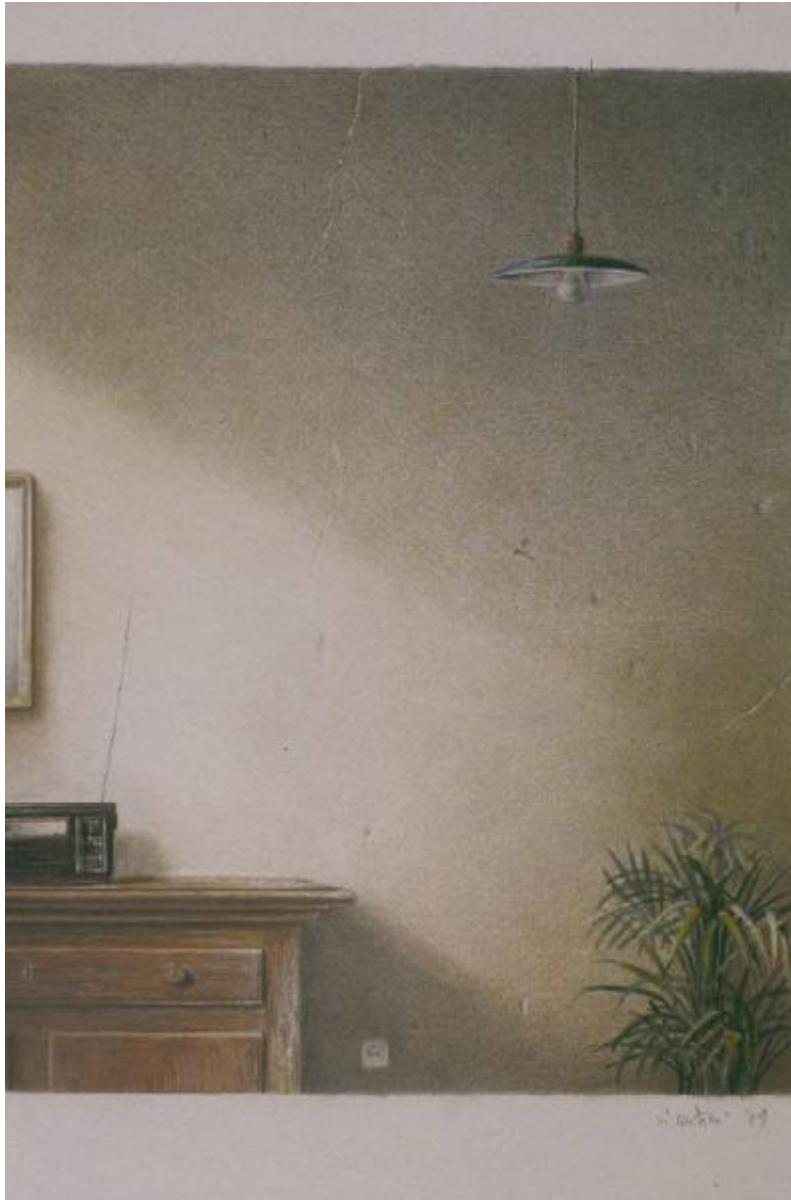


INTERNO DI APPARTAMENTO

Vicentini Enzo



Link risorsa: <https://www.lombardiabeniculturali.it/opere-arte/schede/LA010-00088/>

Scheda SIRBeC: <https://www.lombardiabeniculturali.it/opere-arte/schede-complete/LA010-00088/>

CODICI

Unità operativa: LA010

Numero scheda: 88

Codice scheda: LA010-00088

Tipo scheda: OA

Livello ricerca: C

CODICE UNIVOCO

Codice regione: 03

Numero catalogo generale: 00604883

Ente schedatore: R03/ Fondazione Davide Lajolo

Ente competente: S27

OGGETTO

Categoria dell'oggetto: disegno

OGGETTO

Definizione: disegno

Identificazione: opera isolata

Disponibilità del bene: reale

SOGGETTO

Categoria generale: composizioni di invenzione

Identificazione: INTERNO DI APPARTAMENTO

LOCALIZZAZIONE GEOGRAFICO-AMMINISTRATIVA

INDICAZIONE DEL CONTENITORE FISICO

Codice del contenitore fisico: 26956

Categoria del contenitore fisico: architettura

LOCALIZZAZIONE GEOGRAFICO-AMMINISTRATIVA ATTUALE

Stato: Italia

Regione: Lombardia

Provincia: MI

Nome provincia: Milano

Codice ISTAT comune: 015146

Comune: Milano

COLLOCAZIONE SPECIFICA

Tipologia: casa

Qualificazione: privata

Denominazione: Fondazione Davide Lajolo

Indirizzo: Via Giovanni Bellezza, 12

Denominazione struttura conservativa - livello 1: Fondazione Davide Lajolo

DATI PATRIMONIALI E COLLEZIONI

INVENTARIO

Data: 2002

Collocazione: Fondazione Davide Lajolo

Numero: DIPINTI 271

Transcodifica del numero di inventario: 2271

CRONOLOGIA

CRONOLOGIA GENERICA

Secolo: sec. XX

CRONOLOGIA SPECIFICA

Da: 1979

A: 1979

Motivazione cronologia: data

DEFINIZIONE CULTURALE

AUTORE

Ruolo: autore

Nome di persona o ente: Vicentini Enzo

Tipo intestazione: P

Dati anagrafici/Periodo di attività: 1921/

Codice scheda autore: LA010-00010

Motivazione dell'attribuzione: firma

DATI TECNICI

MATERIA E TECNICA

Materia: matite su carta

MISURE

Unità: mm

Altezza: 595

Larghezza: 500

DATI ANALITICI

DESCRIZIONE

Indicazioni sull'oggetto

Interno di un appartamento; sulla parete di fondo, illuminata da una fonte di luce sulla sinistra, sono segnate con minuzia le crepe, un chiodo, una presa elettrica; nell'angolo inferiore destro è raffigurata parzialmente una pianta verde e in quello inferiore sinistro un cassetto con sopra una radio; in alto, un piccolo lampadario.

Indicazioni sul soggetto: INTERNO: parete con oggetti

ISCRIZIONI

Classe di appartenenza: documentaria

Tecnica di scrittura: a matita

Tipo di caratteri: corsivo

Posizione: Fronte, in basso a destra

Trascrizione: vicentini 79

Notizie storico-critiche

In questo disegno del 1979 è evidente la consonanza con i temi e i modi della grafica di Gianfranco Ferroni, collega col quale Vicentini ha diviso per anni lo studio in via Balbo a Milano. La rappresentazione è minuziosa e fedele, iperrealista; i soggetti ritratti sono quasi sempre spazi esterni desolati, o, come nel caso di questo disegno, interni di appartamenti spogli, con vaste pareti nude, mosse dalla luce e animate solo dalla presenza di pochi oggetti che evocano esistenze umane assenti.

In quegli stessi anni, a cominciare dal 1971, la raffigurazione degli spazi chiusi, dei muri screpolati, delle tappezzerie è presente anche nella produzione scultorea dell'artista, attraverso la quale Vicentini si distingue come il rappresentante di una sorta di Realismo Esistenziale in scultura con una ricerca che si avvale anche della lezione pop e iperrealista.

Come scrive Rossana Bossaglia, il tema principale dell'opera di Vicentini "scultorea o pittorica che sia - sempre che queste definizioni siano valide a rappresentare le sue tecniche e i suoi modi espressivi - è quello della parvenza, "dell'impossibilità, per le cose e per gli eventi, di darsi come presenza diretta, facendosi essi presenza soltanto attraverso la memoria." (Bossaglia, 1987).

CONSERVAZIONE

STATO DI CONSERVAZIONE

Data: 2005/01/31

Stato di conservazione: buono

Fonte: Osservazione diretta

CONDIZIONE GIURIDICA E VINCOLI

CONDIZIONE GIURIDICA

Indicazione generica: proprietà privata

FONTI E DOCUMENTI DI RIFERIMENTO

DOCUMENTAZIONE FOTOGRAFICA [1 / 2]

Genere: documentazione esistente

Tipo: diapositiva colore

Codice identificativo: 5/ 10

Note: totale superficie disegnata

Specifiche: <CONV302> da rivedere - proviene da FTA

DOCUMENTAZIONE FOTOGRAFICA [2 / 2]

Codice univoco della risorsa: SC_OA_LA010-00088_IMG-0000221220

Genere: documentazione allegata

Tipo: fotografia digitale colore

Codice identificativo: 010-01.jpg

Note: totale superficie disegnata

Nome del file originale: 010-01.jpg

BIBLIOGRAFIA [1 / 2]

Genere: bibliografia di confronto

Autore: Lajolo D.

Titolo contributo: Tra calori e geli dell'anima

Luogo di edizione: Parma

Anno di edizione: 1984

Codice scheda bibliografia: LA010-00005

V., pp., nn.: pp. 121-122

BIBLIOGRAFIA [2 / 2]

Genere: bibliografia di confronto

Autore: Bossaglia R.

Titolo contribuito: Apparenze inquiete, in Vicentini

Luogo di edizione: Bergamo

Anno di edizione: 1987

Codice scheda bibliografia: LA010-00086

V., pp., nn.: pp. 7-9

COMPILAZIONE

COMPILAZIONE

Anno di redazione: 2005

Ente compilatore: Fondazione Davide Lajolo

Nome: Ciottoli Sollazzo, Nora

Funzionario responsabile: Crippa, Antonella