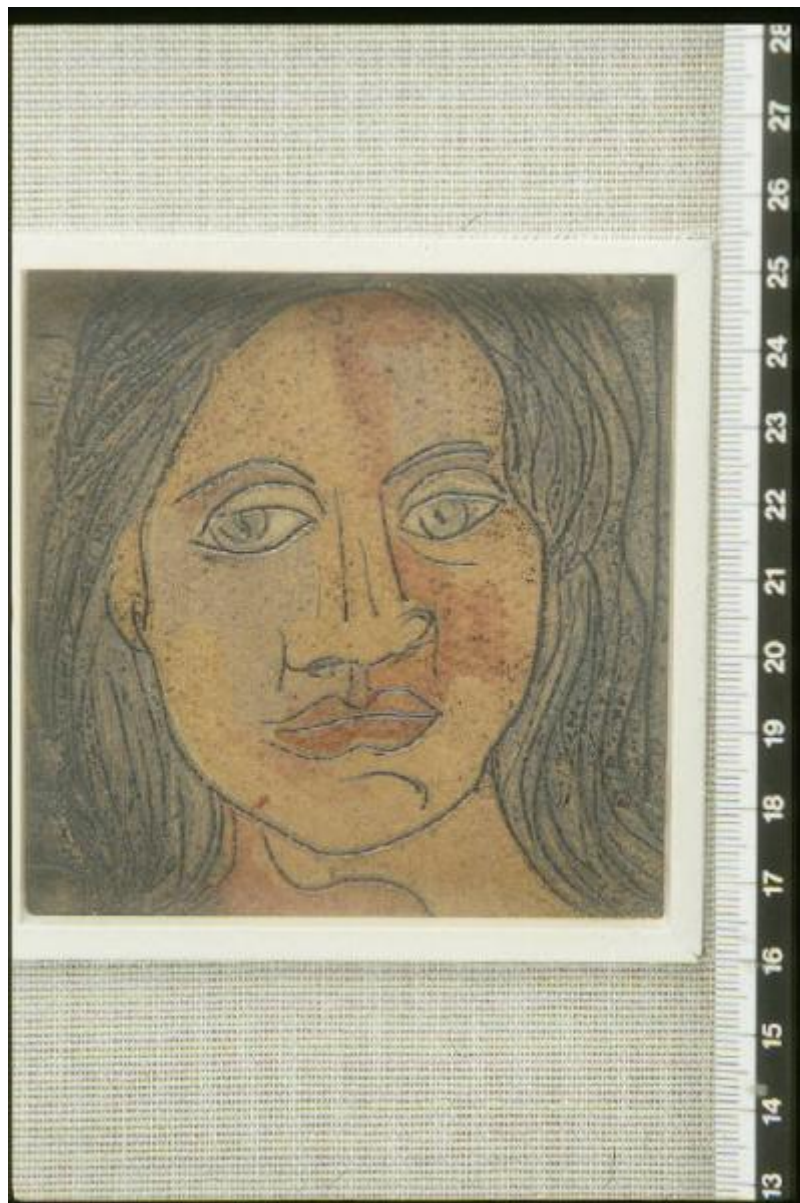


Figura

Serafini Giuseppe



Link risorsa: <https://www.lombardiabeniculturali.it/opere-arte/schede/LA010-00101/>

Scheda SIRBeC: <https://www.lombardiabeniculturali.it/opere-arte/schede-complete/LA010-00101/>

CODICI

Unità operativa: LA010

Numero scheda: 101

Codice scheda: LA010-00101

Tipo scheda: OA

Livello ricerca: C

CODICE UNIVOCO

Codice regione: 03

Numero catalogo generale: 00604896

Ente schedatore: R03/ Fondazione Davide Lajolo

Ente competente: S27

OGGETTO

Categoria dell'oggetto: pittura

OGGETTO

Definizione: dipinto

Identificazione: opera isolata

Disponibilità del bene: reale

SOGGETTO

Categoria generale: ritratto

Identificazione: VOLTO DI DONNA

Titolo: Figura

LOCALIZZAZIONE GEOGRAFICO-AMMINISTRATIVA

INDICAZIONE DEL CONTENITORE FISICO

Codice del contenitore fisico: 26956

Categoria del contenitore fisico: architettura

LOCALIZZAZIONE GEOGRAFICO-AMMINISTRATIVA ATTUALE

Stato: Italia

Regione: Lombardia

Provincia: MI

Nome provincia: Milano

Codice ISTAT comune: 015146

Comune: Milano

COLLOCAZIONE SPECIFICA

Tipologia: casa

Qualificazione: privata

Denominazione: Fondazione Davide Lajolo

Indirizzo: Via Giovanni Bellezza, 12

Denominazione struttura conservativa - livello 1: Fondazione Davide Lajolo

DATI PATRIMONIALI E COLLEZIONI

INVENTARIO

Data: 2002

Collocazione: Fondazione Davide Lajolo

Numero: DIPINTI 293

Transcodifica del numero di inventario: 2293

CRONOLOGIA

CRONOLOGIA GENERICA

Secolo: sec. XX

CRONOLOGIA SPECIFICA

Da: 1970

Validità: post

A: 1980

Validità: ante

Motivazione cronologia: analisi stilistica

Motivazione cronologia: analisi storica

DEFINIZIONE CULTURALE

AUTORE

Ruolo: autore

Nome di persona o ente: Serafini Giuseppe

Tipo intestazione: P

Dati anagrafici/Periodo di attività: 1915/ 1987

Codice scheda autore: LA010-00015

Motivazione dell'attribuzione: analisi stilistica

DATI TECNICI

MATERIA E TECNICA

Materia: inchiostri tipografici su cartone inciso

MISURE

Unità: cm

Altezza: 10

Larghezza: 10

Validità: ca.

DATI ANALITICI

DESCRIZIONE

Indicazioni sull'oggetto

Volto di giovane donna con lunghi capelli sciolti; una linea nera incisa segna i lineamenti, i segni del volto, i capelli

Indicazioni sul soggetto: FIGURE: volto di donna

ISCRIZIONI

Classe di appartenenza: documentaria

Tecnica di scrittura: a incisione

Tipo di caratteri: stampatello e corsivo

Posizione: Retro

Trascrizione: FIGURA

Serafini Giuseppe

Via G. Galileo 17

Montelupo

Firenze

TEL. 51/247

Notizie storico-critiche

Il dipinto raffigura uno dei soggetti tipici della pittura di Beppe Serafini, quello del volto femminile.

Donne comuni, contadini, gente umile, "protagonisti dolenti dell'esistenza quotidiana", secondo una definizione di De Micheli del 1973, sono le presenze dominanti nella pittura dell'artista toscano (Beppe Serafini, 1997).

I personaggi femminili di Serafini, soggetto di entrambi i suoi lavori presenti nella collezione Lajolo, hanno grandi occhi rotondi, labbra carnose e il volto segnato da linee che ne raccontano lo stato d'animo o il passaggio del tempo.

Il volto occupa generalmente la quasi intera superficie dipinta.

La tecnica è quella da lui ideata, che consiste nella stesura del colore su cartone poi inciso con una linea dinamica che segna dettagli e contorni.

Una datazione del dipinto risulta difficile dal momento che il percorso artistico di Serafini non si snoda attraverso fasi diversamente caratterizzate.

Davide Lajolo gli dedica un primo articolo nel 1973, su "Giorni Vie Nuove (Lajolo, 1973).

In quell'anno l'artista è presente per la prima volta a Milano con due personali: una al Circolo De Amicis, l'altra alla galleria Mainieri di Milano, dove viene presentato da Mario De Micheli.

L'ingresso delle due opere nella collezione Lajolo potrebbe risalire a quell'occasione o agli anni successivi fino al 1980, quando per l'ultima volta l'artista è a Milano, al "Circolo dei Longobardi", presentato da Milena Milani.

CONSERVAZIONE

STATO DI CONSERVAZIONE

Data: 2005/02/17

Stato di conservazione: buono

Fonte: Osservazione diretta

CONDIZIONE GIURIDICA E VINCOLI

CONDIZIONE GIURIDICA

Indicazione generica: proprietà privata

FONTI E DOCUMENTI DI RIFERIMENTO

DOCUMENTAZIONE FOTOGRAFICA [1 / 2]

Genere: documentazione esistente

Tipo: diapositiva colore

Codice identificativo: 8/ 5

Note: totale superficie dipinta

Specifiche: <CONV302> da rivedere - proviene da FTA

DOCUMENTAZIONE FOTOGRAFICA [2 / 2]

Codice univoco della risorsa: SC_OA_LA010-00101_IMG-0000221943

Genere: documentazione allegata

Tipo: fotografia digitale colore

Codice identificativo: 015-01.jpg

Note: totale superficie dipinta

Nome del file originale: 015-01.jpg

BIBLIOGRAFIA [1 / 3]

Genere: bibliografia di confronto

Autore: Lajolo D.

Titolo contribuito: Beppe Serafini: i colori nella malinconia, "Giorni Vie Nuove"

Luogo di edizione: Milano

Anno di edizione: 1973

Codice scheda bibliografia: LA010-00101

V., pp., nn.: p. 88

BIBLIOGRAFIA [2 / 3]

Genere: bibliografia di confronto

Autore: Lajolo D.

Titolo contribuito: Serafini, il travaglio della vita, "Il Mondo"

Luogo di edizione: Milano

Anno di edizione: 1976

Codice scheda bibliografia: LA010-00102

V., pp., nn.: p. 74

BIBLIOGRAFIA [3 / 3]

Genere: bibliografia di confronto

Luogo di edizione: Faenza

Anno di edizione: 1997

Codice scheda bibliografia: LA010-00103

V., pp., nn.: p. 23

COMPILAZIONE

COMPILAZIONE

Anno di redazione: 2005

Ente compilatore: Fondazione Davide Lajolo

Nome: Ciottoli Sollazzo, Nora

Funzionario responsabile: Crippa, Antonella