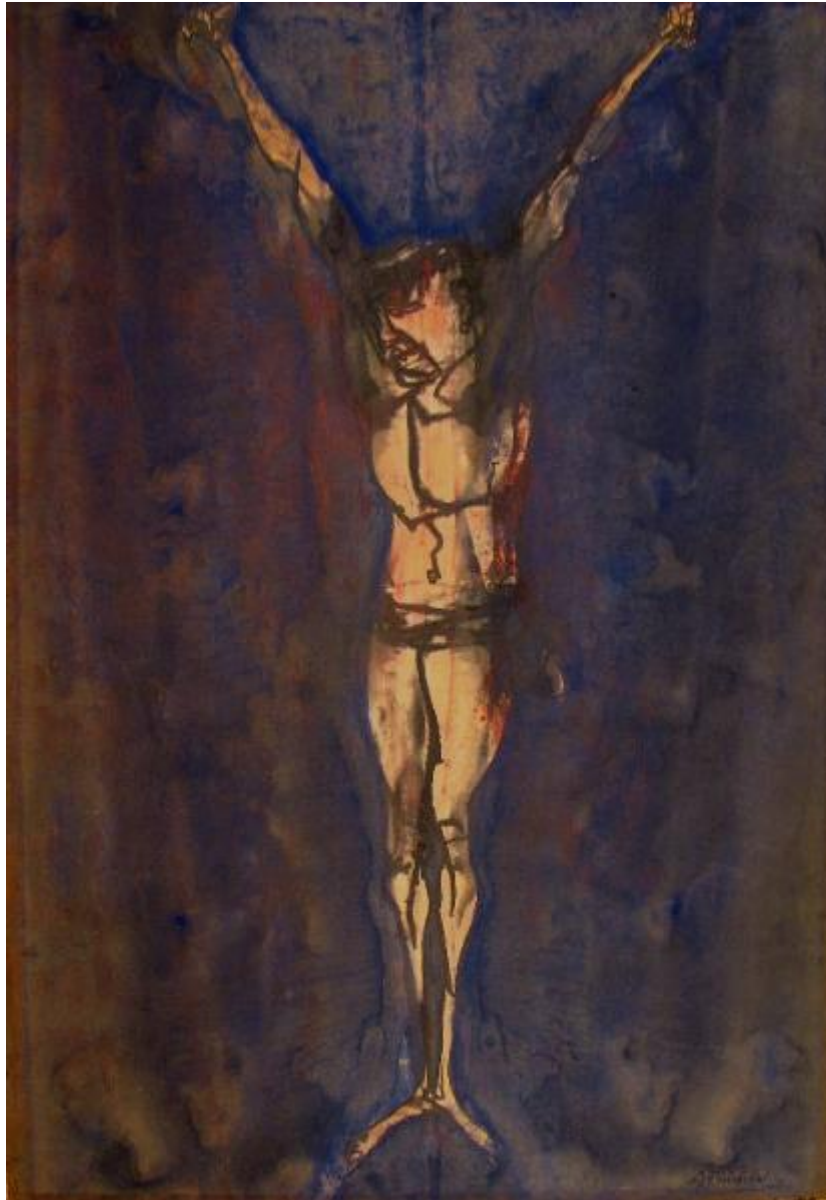


# Cristo crocifisso

Fabbri Agenore



Link risorsa: <https://www.lombardiabeniculturali.it/opere-arte/schede/LA010-00124/>

Scheda SIRBeC: <https://www.lombardiabeniculturali.it/opere-arte/schede-complete/LA010-00124/>

## CODICI

Unità operativa: LA010

Numero scheda: 124

Codice scheda: LA010-00124

Tipo scheda: OA

Livello ricerca: C

## CODICE UNIVOCO

Codice regione: 03

Numero catalogo generale: 01933327

Ente schedatore: R03/ Fondazione Davide Lajolo

Ente competente: S27

## OGGETTO

Categoria dell'oggetto: pittura

## OGGETTO

Definizione: dipinto

Identificazione: opera isolata

Disponibilità del bene: reale

## SOGGETTO

Categoria generale: sacro

Identificazione: Cristo crocifisso

## LOCALIZZAZIONE GEOGRAFICO-AMMINISTRATIVA

### INDICAZIONE DEL CONTENITORE FISICO

Codice del contenitore fisico: 26956

Categoria del contenitore fisico: architettura

### LOCALIZZAZIONE GEOGRAFICO-AMMINISTRATIVA ATTUALE

Stato: Italia

Regione: Lombardia

Provincia: MI

Nome provincia: Milano

Codice ISTAT comune: 015146

Comune: Milano

### **COLLOCAZIONE SPECIFICA**

Tipologia: casa

Qualificazione: privata

Denominazione: Fondazione Davide Lajolo

Indirizzo: Via Giovanni Bellezza, 12

Denominazione struttura conservativa - livello 1: Fondazione Davide Lajolo

## **DATI PATRIMONIALI E COLLEZIONI**

### **INVENTARIO**

Data: 2002

Collocazione: Fondazione Davide Lajolo

Numero: DIPINTI 319

Transcodifica del numero di inventario: 1319

## **CRONOLOGIA**

### **CRONOLOGIA GENERICA**

Secolo: sec. XX

### **CRONOLOGIA SPECIFICA**

Da: 1950

Validità: ca.

A: 1950

Validità: ca.

Motivazione cronologia: analisi stilistica

## **DEFINIZIONE CULTURALE**

### **AUTORE**

Ruolo: autore

Nome di persona o ente: Fabbri Agenore

Tipo intestazione: P

Dati anagrafici/Periodo di attività: 1911/ 1998

Codice scheda autore: IC010-07837

Motivazione dell'attribuzione: firma sul fronte

## DATI TECNICI

### MATERIA E TECNICA

Materia: tempera

Tecnica: china su carta

### MISURE

Unità: cm

Altezza: 50

Larghezza: 34.4

## DATI ANALITICI

### DESCRIZIONE

Indicazioni sull'oggetto

Cristo crocifisso; la croce non è rappresentata; il corpo appare sospeso con le braccia alzate sul fondo blu; la figura è contornata da uno profilo tratteggiato a china

Indicazioni sul soggetto: SIMBOLI DELLA PASSIONE: CRISTO CROCIFISSO

### ISCRIZIONI [1 / 2]

Classe di appartenenza: documentaria

Tecnica di scrittura: a penna

Tipo di caratteri: stampatello

Posizione: Fronte, in basso a destra

Autore: Fabbri Agenore

Trascrizione: A FABBRI

### ISCRIZIONI [2 / 2]

Classe di appartenenza: documentaria

Tecnica di scrittura: a penna

Tipo di caratteri: stampatello

Posizione: Retro, in alto a destra

Autore: Fabbri Agenore

Trascrizione: A FABBRI

Notizie storico-critiche

Il dipinto, non datato, potrebbe essere stato realizzato intorno al 1950.

A quest'anno risale infatti l'esecuzione di una serie di acquarelli a soggetto sacro, illustranti l'Apocalisse (Agenore Fabbri 1984).

Anche da un punto di vista stilistico la serie è molto vicina al dipinto della collezione Lajolo, con le figure chiare su fondo scuro contornate da uno spesso tratto di china nera.

Quanto al rapporto di Fabbri col sacro, si riporta quanto pubblicato da Davide Lajolo in un articolo su "Il Mondo": "Le sue creature scolpite gli escono così straziate, sofferenti, scarnificate, ma vive fino alla punta dei piedi. Il suo modello è sempre Cristo, ma Cristo quando si fa uomo ed è crocifisso, sputacchiato, deriso e non può fare il miracolo perché " l'occhio del padre " lo ha abbandonato, perché deve bere il fiele fino all'ultimo calice. [...] mi pare che la sua idea guida resta la pietà. Pietà per sé, per ogni uomo. Una pietà così intensa, così gridata che chiede il riscatto e si batte per la resurrezione." (Lajolo D. 1975).

## CONSERVAZIONE

### STATO DI CONSERVAZIONE

Data: 2007/09/06

Stato di conservazione: buono

## CONDIZIONE GIURIDICA E VINCOLI

### CONDIZIONE GIURIDICA

Indicazione generica: proprietà privata

## FONTI E DOCUMENTI DI RIFERIMENTO

### DOCUMENTAZIONE FOTOGRAFICA

Codice univoco della risorsa: SC\_OA\_LA010-00124\_IMG-0000223158

Genere: documentazione allegata

Tipo: fotografia digitale colore

Codice identificativo: 018-06.tif

Note: totale superficie dipinta

Collocazione del file nell'archivio locale: C:\Documents and Settings\Nora Ciottoli\Desktop\CATALOGAZ\Immagini

Nome del file originale: 018-06.tif

### BIBLIOGRAFIA [1 / 4]

Genere: bibliografia di confronto

Autore: Lajolo D.

Titolo libro o rivista: Giorni Vie Nuove

Titolo contributo: I bambini di Agenore Fabbri

Luogo di edizione: Milano

Anno di edizione: 1972

Codice scheda bibliografia: LA010-00123

V., pp., nn.: pp. 72-73

**BIBLIOGRAFIA [2 / 4]**

Genere: bibliografia di confronto

Autore: Lajolo D.

Titolo libro o rivista: Il Mondo

Titolo contributo: Agenore Fabbri tragedia e resurrezione

Luogo di edizione: Milano

Anno di edizione: 1975

Codice scheda bibliografia: LA010-00124

V., pp., nn.: p. 76

**BIBLIOGRAFIA [3 / 4]**

Genere: bibliografia di confronto

Autore: Lajolo D.

Titolo libro o rivista: Gli uomini dell'arcobaleno

Luogo di edizione: Parma

Anno di edizione: 1984

Codice scheda bibliografia: LA010-00005

V., pp., nn.: pp. 176-178

**BIBLIOGRAFIA [4 / 4]**

Genere: bibliografia di confronto

Autore: Agenore Fabbri

Titolo libro o rivista: Agenore Fabbri. Skulpturen, Graphiken

Luogo di edizione: S. I.

Anno di edizione: 1993

Codice scheda bibliografia: LA010-00129

V., pp., nn.: pp. 142-145

## **MOSTRE**

Titolo: Gli uomini dell'arcobaleno

Luogo, sede espositiva, data: San Donato Milanese (MI), , 2007

## **COMPILAZIONE**

### **COMPILAZIONE**

Anno di redazione: 2007

Ente compilatore: Fondazione Davide Lajolo

Nome: Mattio, Fiorella

Funzionario responsabile: Ciottoli Sollazzo, Nora