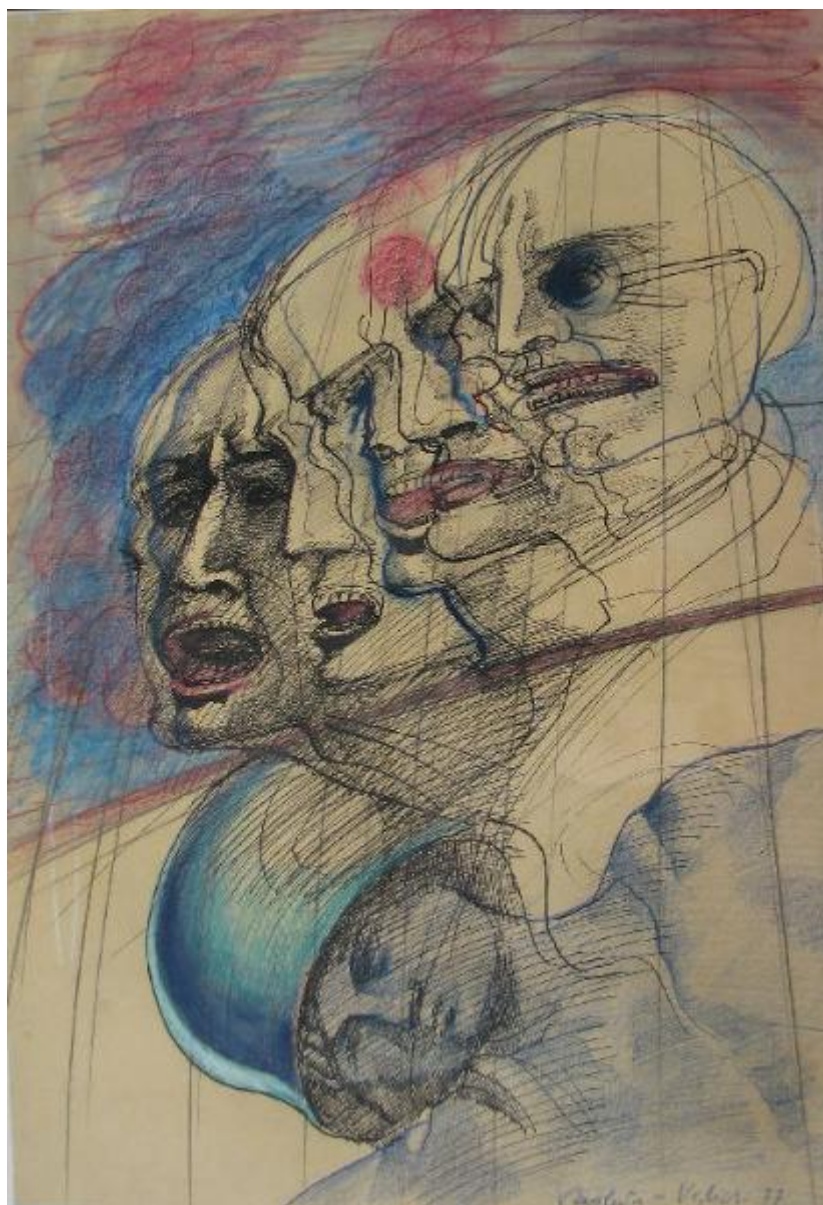


# Caduta

Vaglieri Tino



Link risorsa: <https://www.lombardiabeniculturali.it/opere-arte/schede/LA010-00150/>

Scheda SIRBeC: <https://www.lombardiabeniculturali.it/opere-arte/schede-complete/LA010-00150/>

## CODICI

Unità operativa: LA010

Numero scheda: 150

Codice scheda: LA010-00150

Tipo scheda: OA

Livello ricerca: C

## CODICE UNIVOCO

Codice regione: 03

Numero catalogo generale: 01933353

Ente schedatore: R03/ Fondazione Davide Lajolo

Ente competente: S27

## OGGETTO

Categoria dell'oggetto: disegno

### OGGETTO

Definizione: disegno

Identificazione: opera isolata

Disponibilità del bene: reale

### SOGGETTO

Categoria generale: composizioni di invenzione

Identificazione: Figure maschili

Titolo: Caduta

## LOCALIZZAZIONE GEOGRAFICO-AMMINISTRATIVA

### INDICAZIONE DEL CONTENITORE FISICO

Codice del contenitore fisico: 26956

Categoria del contenitore fisico: architettura

### LOCALIZZAZIONE GEOGRAFICO-AMMINISTRATIVA ATTUALE

Stato: Italia

Regione: Lombardia

Provincia: MI

Nome provincia: Milano

Codice ISTAT comune: 015146

Comune: Milano

### **COLLOCAZIONE SPECIFICA**

Tipologia: casa

Qualificazione: privata

Denominazione: Fondazione Davide Lajolo

Indirizzo: Via Giovanni Bellezza, 12

Denominazione struttura conservativa - livello 1: Fondazione Davide Lajolo

## **DATI PATRIMONIALI E COLLEZIONI**

### **INVENTARIO**

Data: 2002

Collocazione: Fondazione Davide Lajolo

Numero: DIPINTI 227

Transcodifica del numero di inventario: 2227

## **CRONOLOGIA**

### **CRONOLOGIA GENERICA**

Secolo: sec. XX

### **CRONOLOGIA SPECIFICA**

Da: 1977

A: 1977

Motivazione cronologia: data

## **DEFINIZIONE CULTURALE**

### **AUTORE**

Ruolo: autore

Nome di persona o ente: Vaglieri Tino

Tipo intestazione: P

Dati anagrafici/Periodo di attività: 1929/ 2000

Codice scheda autore: RL010-02243

Motivazione dell'attribuzione: firma sul fronte

## DATI TECNICI

### MATERIA E TECNICA

Materia: china

Tecnica [1 / 2]: pastelli

Tecnica [2 / 2]: matita su carta

### MISURE

Unità: cm

Altezza: 500

Larghezza: 340

## DATI ANALITICI

### DESCRIZIONE

Indicazioni sull'oggetto

in alto, cinque teste di profilo di personaggi con le bocche aperte in grida o lamenti; in basso, una sesta figura, sdraiata con gli occhi chiusi, apparentemente priva di vita, con elemento e busto colorati di blu

Indicazioni sul soggetto: ATTIVITA' UMANE: CADUTA

### ISCRIZIONI

Classe di appartenenza: documentaria

Tecnica di scrittura: a matita

Tipo di caratteri: corsivo

Posizione: Fronte, in basso a destra

Autore: Vaglieri Tino

Trascrizione: Caduta - Vaglieri 77

Notizie storico-critiche

Come dimostrano soggetto, tecnica e dimensioni, l'opera fa parte di un gruppo di disegni realizzati a cominciare dal 1964 (ma prevalenti soprattutto dal 1968) fino alla fine degli anni '70.

Si tratta di disegni di soggetto politico, in cui l'artista indaga l'assetto della società contemporanea riflettendo sul nucleo per lui centrale costituito dal "modus" di vita del proletariato (i "nullapotent") nella periferia della città. Il processo utilizzato da Vaglieri è infatti, come nota Roberto Tassi, quello della "glorificazione del destituito": un capovolgimento dei valori, per cui viene data primarietà agli elementi più umili, più necessari e più disprezzati; proletariato e periferia dunque, ma anche il corpo nei suoi aspetti più rimossi e gli oggetti di uso comune, tra cui quelli diffusi dal consumismo (Tassi R., 1978).

Nei disegni politici, come spiega Vaglieri stesso, si attua una contaminazione continua di maiuscolo e di minuscolo, di

pubblico e di privato e trovano unitarietà elementi diversi e contrapposti. La tecnica del disegno rappresenta "una sorta di raccolta di cose dall'interno e dalla memoria e dal fuori, in libertà" nella quale è meno presente rispetto alla pittura la preoccupazione della sintesi ma già inizia un lavoro di ordinamento che prelude al quadro (De Micheli M., 2001).

Nel caso di questo disegno, il soggetto sembra essere quello di un tema già affrontato da Vaglieri agli inizi degli anni '60, quello della caduta nel vuoto di muratori impegnati su impalcature di case in costruzione (Pontiggia E., 2001): la figura con l'elmetto che giace priva di vita è verosimilmente quella di un caduto sul posto di lavoro, mentre quelle alle sue spalle ne piangono la morte o forse anche ne sono la causa (gli occhiali scuri portati da una di loro normalmente identificano il "guardiano", parte negativa e feroce dell'umano).

Davide Lajolo dimostra molto interesse per questa parte dell'attività di Vaglieri, al punto da inserire all'interno del libro "Gli uomini dell'arcobaleno", che raccoglie gli articoli da lui stesso scritti nel corso del tempo sugli amici pittori e scultori, un'integrazione costituita dalle riflessioni che l'artista aveva esposto sull'argomento nell'intervista fattagli da Mario De Micheli, pubblicata in "Il conflitto dell'uomo urbano" nel 1977.

## CONSERVAZIONE

### STATO DI CONSERVAZIONE

Data: 2007/09/25

Stato di conservazione: buono

Indicazioni specifiche: Sono visibili alcune piccole macchie scure di forma circolare sulla carta in basso a sinistra.

## CONDIZIONE GIURIDICA E VINCOLI

### CONDIZIONE GIURIDICA

Indicazione generica: proprietà privata

## FONTI E DOCUMENTI DI RIFERIMENTO

### DOCUMENTAZIONE FOTOGRAFICA

Codice univoco della risorsa: SC\_OA\_LA010-00150\_IMG-0000224359

Genere: documentazione allegata

Tipo: fotografia digitale colore

Codice identificativo: 024-02.tif

Note: totale superficie disegnata

Collocazione del file nell'archivio locale: C:\Documents and Settings\Nora Ciottoli\Desktop\CATALOGAZ\Immagini

Nome del file originale: 024-02.tif

### BIBLIOGRAFIA [1 / 5]

Genere: bibliografia di confronto

Autore: Lajolo D.

Titolo libro o rivista: Il Mondo

Titolo contributo: Vaglieri: calore e sentimento

Luogo di edizione: Milano

Anno di edizione: 1976

Codice scheda bibliografia: LA010-00162

**BIBLIOGRAFIA [2 / 5]**

Genere: bibliografia di confronto

Autore: De Micheli M.

Titolo libro o rivista: Tino Vaglieri. La città e la natura

Titolo contributo: Da "Il conflitto dell'uomo urbano" a cura di Mario De Micheli, Milano 1977

Luogo di edizione: Milano

Anno di edizione: 2001

Codice scheda bibliografia: LA010-00165

V., pp., nn.: pp. 93-95

**BIBLIOGRAFIA [3 / 5]**

Genere: bibliografia di confronto

Autore: Tassi R.

Titolo libro o rivista: Vaglieri. 32 disegni 1964-1977

Luogo di edizione: Milano

Anno di edizione: 1978

Codice scheda bibliografia: LA010-00163

**BIBLIOGRAFIA [4 / 5]**

Genere: bibliografia di confronto

Autore: Lajolo D.

Titolo libro o rivista: Gli uomini dell'arcobaleno

Luogo di edizione: Parma

Anno di edizione: 1984

Codice scheda bibliografia: LA010-00005

V., pp., nn.: pp. 238-242

**BIBLIOGRAFIA [5 / 5]**

Genere: bibliografia di confronto

Autore: Pontiggia E.

Titolo libro o rivista: Tino Vaglieri. La città e la natura

Titolo contributo: Tino Vaglieri. La violenza, la natura

Luogo di edizione: Milano

Anno di edizione: 2001

Codice scheda bibliografia: LA010-00164

V., pp., nn.: pp. 11-31

## COMPILAZIONE

### COMPILAZIONE

Anno di redazione: 2007

Ente compilatore: Fondazione Davide Lajolo

Nome: Mattio, Fiorella

Funzionario responsabile: Ciottoli Sollazzo, Nora