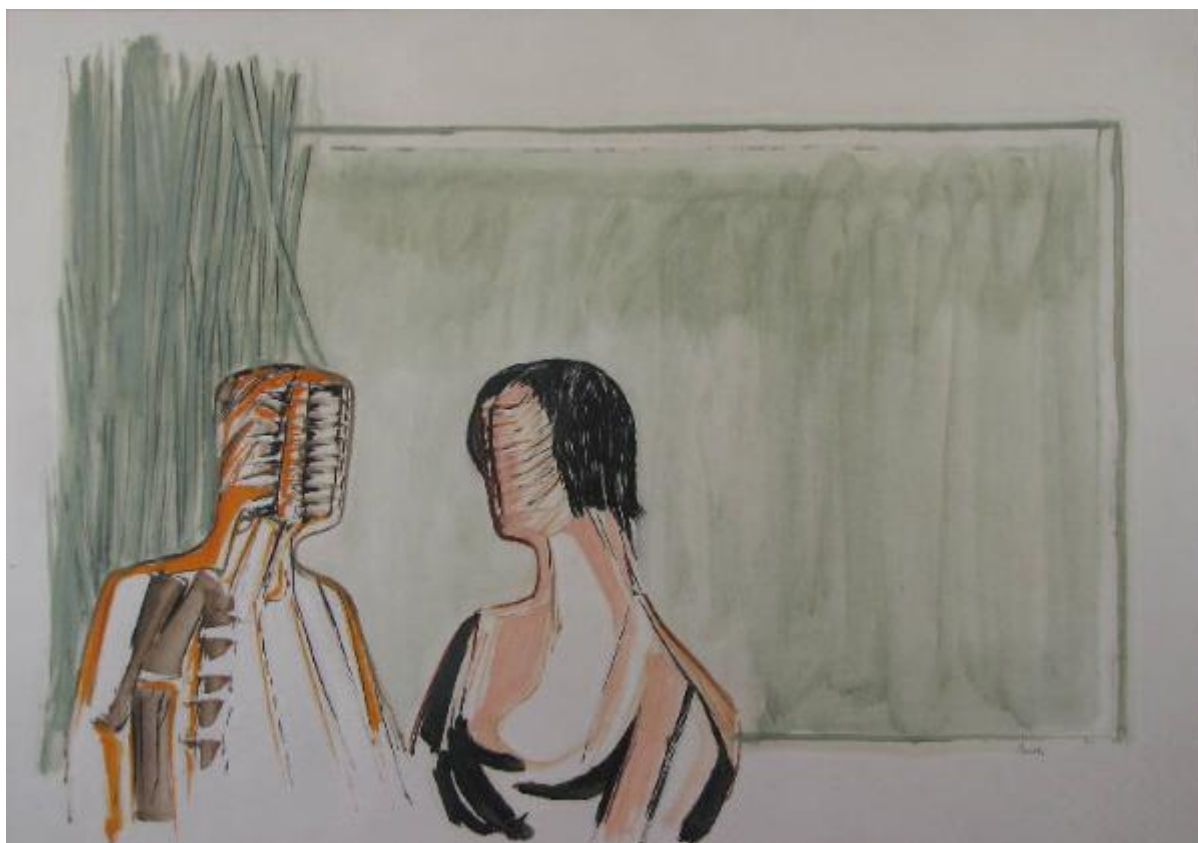


Coppia di innamorati

Rossello Mario



Link risorsa: <https://www.lombardiabeniculturali.it/opere-arte/schede/LA010-00154/>

Scheda SIRBeC: <https://www.lombardiabeniculturali.it/opere-arte/schede-complete/LA010-00154/>

CODICI

Unità operativa: LA010

Numero scheda: 154

Codice scheda: LA010-00154

Tipo scheda: OA

Livello ricerca: C

CODICE UNIVOCO

Codice regione: 03

Numero catalogo generale: 01933357

Ente schedatore: R03/ Fondazione Davide Lajolo

Ente competente: S27

OGGETTO

Categoria dell'oggetto: disegno

OGGETTO

Definizione: disegno

Identificazione: opera isolata

Disponibilità del bene: reale

SOGGETTO

Categoria generale: composizioni di invenzione

Identificazione: Coppia di innamorati

LOCALIZZAZIONE GEOGRAFICO-AMMINISTRATIVA

INDICAZIONE DEL CONTENITORE FISICO

Codice del contenitore fisico: 26956

Categoria del contenitore fisico: architettura

LOCALIZZAZIONE GEOGRAFICO-AMMINISTRATIVA ATTUALE

Stato: Italia

Regione: Lombardia

Provincia: MI

Nome provincia: Milano

Codice ISTAT comune: 015146

Comune: Milano

COLLOCAZIONE SPECIFICA

Tipologia: casa

Qualificazione: privata

Denominazione: Fondazione Davide Lajolo

Indirizzo: Via Giovanni Bellezza, 12

Denominazione struttura conservativa - livello 1: Fondazione Davide Lajolo

DATI PATRIMONIALI E COLLEZIONI

INVENTARIO

Data: 2002

Collocazione: Fondazione Davide Lajolo

Numero: DIPINTI 071

Transcodifica del numero di inventario: 2071

CRONOLOGIA

CRONOLOGIA GENERICA

Secolo: sec. XX

CRONOLOGIA SPECIFICA

Da: 1968

Validità: ca.

A: 1970

Validità: ca.

Motivazione cronologia: analisi stilistica

DEFINIZIONE CULTURALE

AUTORE

Ruolo: autore

Nome di persona o ente: Rossello Mario

Tipo intestazione: P

Dati anagrafici/Periodo di attività: 1927/ 2000

Codice scheda autore: MCS10-00053

Motivazione dell'attribuzione: firma sul fronte

DATI TECNICI

MATERIA E TECNICA

Materia: tempera

Tecnica: acquerello su carta

MISURE

Unità: mm

Altezza: 500

Larghezza: 700

DATI ANALITICI

DESCRIZIONE

Indicazioni sull'oggetto

due busti, uno maschile e uno femminile, rivolti uno verso l'altro; entrambi sono raffigurati come manichini senza volto con la differenza che il personaggio femminile conserva caratteristiche più realistiche rispetto a quello maschile, totalmente trasfigurato; la coppia occupa la parte sinistra del foglio dove, sullo sfondo della figura maschile, compaiono lunghi fili d'erba; la parte restante dello sfondo è coperta con una leggera velatura di colore verde

Indicazioni sul soggetto: ATTIVITA' UMANE: COPPIA A COLLOQUIO

ISCRIZIONI

Classe di appartenenza: documentaria

Tecnica di scrittura: a matita

Tipo di caratteri: corsivo

Posizione: Fronte, in basso a destra

Autore: Rossello Mario

Trascrizione: rossello

Notizie storico-critiche

Il disegno raffigura l'incontro di una coppia di amanti in uno spazio verde.

Il soggetto è rappresentato in modo analogo in due dipinti pubblicati nel catalogo della mostra antologica di Rossello alla Sala delle Cariatidi del Palazzo Reale di Milano: "Incontro" (1968) e "Dietro è la città" (1969), (Rossello 1974).

E' probabile che l'esecuzione di questo disegno della collezione Lajolo risalgia all'incirca agli stessi anni.

Il soggetto della coppia che si incontra in una natura-serra ricavata all'interno di un ambiente ormai quasi interamente tecnologico si inserisce nella più ampia tematica del rapporto uomo-macchina, centrale nell'opera dell'artista fin dalla data del suo trasferimento a Milano dalla Liguria (1955).

Come scrive Davide Lajolo, per lui "era dura passare dall'infinito mare libero negli orizzonti a quei grandi quadrati di cemento che erano i palazzi, al fragore delle macchine, al parlare forte, assordante persino della gente" (Lajolo D. 1974).

Nel mondo descritto da Rossello la macchina ha sostituito l'uomo e ne ha fatto un'automa: per questo motivo i suoi personaggi sono raffigurati con le sembianze di manichini, protagonisti senza volto di situazioni concrete del vivere metropolitano contemporaneo: il lavoro in fabbrica, il consiglio d'amministrazione, il contatto con una natura geometrizzata nel tempo libero sono rappresentati in scene in cui gli avvenimenti quotidiani vengono mitizzati in fatti simbolici della moderna condizione sociale.

Ciò avviene anche grazie all'utilizzo di un linguaggio trasfigurante, personale interpretazione di Rossello della cultura figurativa che dal cubismo va al futurismo e alla metafisica: ambienti, oggetti e figure non sono naturalisticamente descritti ma appaiono come osservati attraverso un "prisma della fantasia" - come lo definisce Franco Russoli - che cristallizza le forme del visibile (Russoli F. 1966).

CONSERVAZIONE

STATO DI CONSERVAZIONE

Data: 2007/10/03

Stato di conservazione: buono

CONDIZIONE GIURIDICA E VINCOLI

CONDIZIONE GIURIDICA

Indicazione generica: proprietà privata

FONTI E DOCUMENTI DI RIFERIMENTO

DOCUMENTAZIONE FOTOGRAFICA

Codice univoco della risorsa: SC_OA_LA010-00154_IMG-0000224505

Genere: documentazione allegata

Tipo: fotografia digitale colore

Codice identificativo: 027-01.tif

Note: totale superficie disegnata

Collocazione del file nell'archivio locale: C:\Documents and Settings\Nora Ciottoli\Desktop\CATALOGAZ\Immagini

Nome del file originale: 027-01.tif

BIBLIOGRAFIA [1 / 6]

Genere: bibliografia di confronto

Autore: Russoli F.

Titolo libro o rivista: Mario Rossello

Luogo di edizione: Roma

Anno di edizione: 1966

Codice scheda bibliografia: LA010-00172

V., pp., nn.: p. nn. (1)

BIBLIOGRAFIA [2 / 6]

Genere: bibliografia di confronto

Autore: Lajolo D.

Titolo libro o rivista: Giorni Vie Nuove

Titolo contributo: Mario Rossello: qui è il pittore a parlarci del profitto

Luogo di edizione: Milano

Anno di edizione: 1970

Codice scheda bibliografia: LA010-00169

V., pp., nn.: pp. 54-55

BIBLIOGRAFIA [3 / 6]

Genere: bibliografia di confronto

Autore: Rossello

Titolo libro o rivista: Rossello

Luogo di edizione: Milano

Anno di edizione: 1973

Codice scheda bibliografia: LA010-00174

V., pp., nn.: pp. 42, 74

BIBLIOGRAFIA [4 / 6]

Genere: bibliografia di confronto

Autore: Lajolo D.

Titolo libro o rivista: Giorni Vie Nuove

Titolo contributo: Nessuna rassegna per Mario Rossello

Luogo di edizione: Milano

Anno di edizione: 1974

Codice scheda bibliografia: LA010-00170

V., pp., nn.: p. 9

BIBLIOGRAFIA [5 / 6]

Genere: bibliografia di confronto

Autore: Lajolo D.

Titolo libro o rivista: Il Mondo

Titolo contributo: Mario Rossello dipinge l'inquietudine

Luogo di edizione: Milano

Anno di edizione: 1975

Codice scheda bibliografia: LA010-00171

V., pp., nn.: p. 84

BIBLIOGRAFIA [6 / 6]

Genere: bibliografia di confronto

Autore: Lajolo D.

Titolo libro o rivista: Gli uomini dell'arcobaleno

Luogo di edizione: Parma

Anno di edizione: 1984

Codice scheda bibliografia: LA010-00005

V., pp., nn.: pp. 219-220

COMPILAZIONE

COMPILAZIONE

Anno di redazione: 2007

Ente compilatore: Fondazione Davide Lajolo

Nome: Mattio, Fiorella

Funzionario responsabile: Ciottoli Sollazzo, Nora