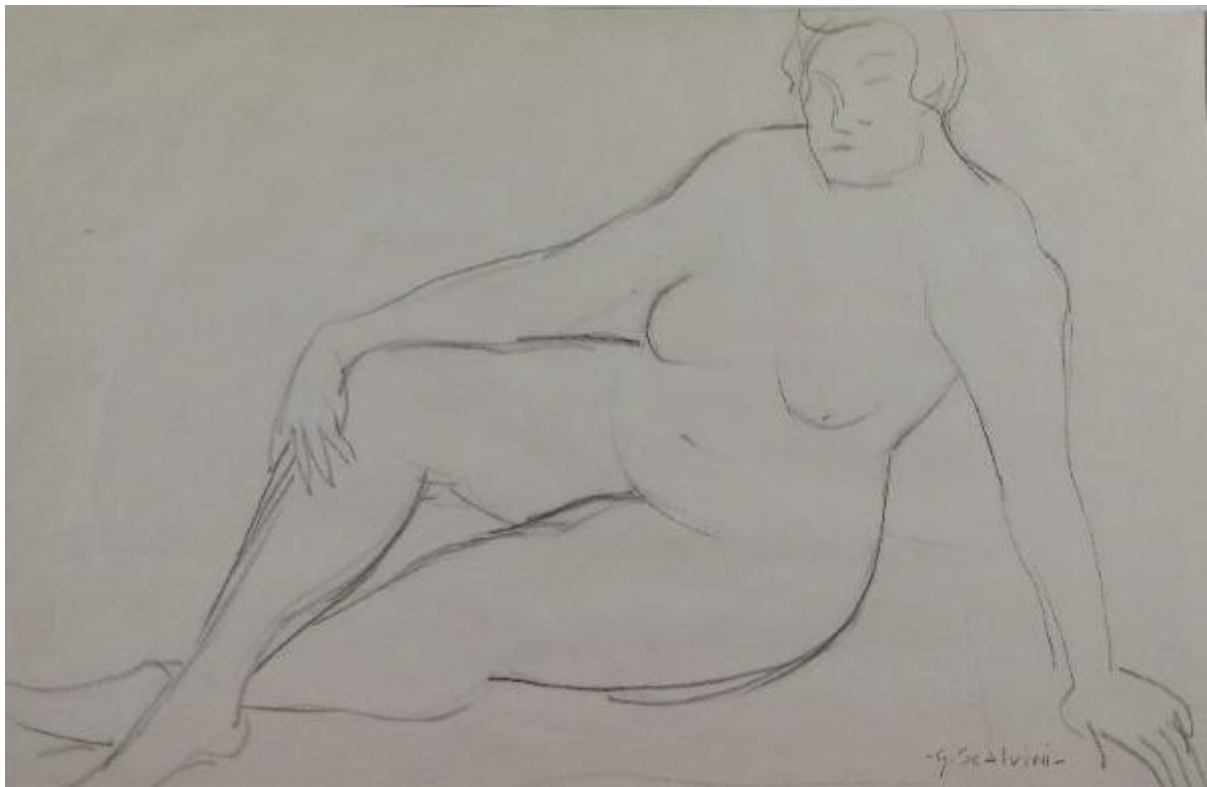


Figura femminile nuda

Scalvini Giuseppe



Link risorsa: <https://www.lombardiabeniculturali.it/opere-arte/schede/LA010-00169/>

Scheda SIRBeC: <https://www.lombardiabeniculturali.it/opere-arte/schede-complete/LA010-00169/>

CODICI

Unità operativa: LA010

Numero scheda: 169

Codice scheda: LA010-00169

Tipo scheda: OA

Livello ricerca: C

CODICE UNIVOCO

Codice regione: 03

Numero catalogo generale: 01933372

Ente schedatore: R03/ Fondazione Davide Lajolo

Ente competente: S27

OGGETTO

Categoria dell'oggetto: disegno

OGGETTO

Definizione: disegno

Identificazione: opera isolata

Disponibilità del bene: reale

SOGGETTO

Categoria generale: ritratto

Identificazione: figura femminile nuda

LOCALIZZAZIONE GEOGRAFICO-AMMINISTRATIVA

INDICAZIONE DEL CONTENITORE FISICO

Codice del contenitore fisico: 26956

Categoria del contenitore fisico: architettura

LOCALIZZAZIONE GEOGRAFICO-AMMINISTRATIVA ATTUALE

Stato: Italia

Regione: Lombardia

Provincia: MI

Nome provincia: Milano

Codice ISTAT comune: 015146

Comune: Milano

COLLOCAZIONE SPECIFICA

Tipologia: casa

Qualificazione: privata

Denominazione: Fondazione Davide Lajolo

Indirizzo: Via Giovanni Bellezza, 12

Denominazione struttura conservativa - livello 1: Fondazione Davide Lajolo

DATI PATRIMONIALI E COLLEZIONI

INVENTARIO

Data: 2002

Collocazione: Fondazione Davide Lajolo

Numero: DIPINTI 218

Transcodifica del numero di inventario: 2218

CRONOLOGIA

CRONOLOGIA GENERICA

Secolo: sec. XX

CRONOLOGIA SPECIFICA

Da: 1950

Validità: ca.

A: 1980

Validità: ca.

Motivazione cronologia: contesto

DEFINIZIONE CULTURALE

AUTORE

Ruolo: autore

Nome di persona o ente: Scalvini Giuseppe

Tipo intestazione: P

Dati anagrafici/Periodo di attività: 1908/ 2003

Codice scheda autore: LA010-00030

Motivazione dell'attribuzione: firma sul fronte

DATI TECNICI

MATERIA E TECNICA

Materia: carboncino su carta

MISURE

Unità: mm

Altezza: 465

Larghezza: 320

DATI ANALITICI

DESCRIZIONE

Indicazioni sull'oggetto

figura di donna, nuda, semisdraiata e appoggiata a terra con il braccio sinistro; le gambe sono accavallate una sull'altra; sul ginocchio alzato è posata la mano destra; il corpo occupa in senso orizzontale il foglio, con la testa sulla destra e i piedi sulla sinistra

Indicazioni sul soggetto: RITRATTI: NUDO DI DONNA SEMIDISTESA

ISCRIZIONI

Classe di appartenenza: documentaria

Tecnica di scrittura: a matita

Tipo di caratteri: stampatello

Posizione: Fronte, in basso a destra

Autore: Scalvini Giuseppe

Trascrizione: - G. Scalvini -

Notizie storico-critiche

Il disegno è un omaggio dello scultore alla bellezza femminile.

I ritratti di donna sono un soggetto frequente nei disegni e nella plastica di Scalvini: la prima scultura da lui eseguita, nel 1930, è appunto un' "Eva". Seguono poi, nel periodo del dopoguerra e dell'adesione alla tendenza realista, ritratti di mondine, spigolatrici, fino ad arrivare alla grande "Maternità" terminato nel 1970 (De Micheli 1996).

Questo disegno della collezione Lajolo risulta difficile da datare: donato allo scrittore da Scalvini stesso, la sua esecuzione potrebbe risalire agli anni della loro frequentazione, che ha inizio già a partire dal 1951. A questa data la conoscenza tra i due è testimoniata da un racconto dello scrittore riguardante la vicenda dell'alluvione nel Polesine: come direttore de "L'Unità" infatti, egli propose allora ad un gruppo di artisti, tra i quali Scalvini, di visitare insieme a lui i paesi del Delta Padano allo scopo di raccogliere testimonianze da pubblicare sul giornale, come poi venne fatto (Lajolo 1984).

CONSERVAZIONE

STATO DI CONSERVAZIONE

Data: 2007/10/10

Stato di conservazione: discreto

Indicazioni specifiche

La carta presenta qualche leggera piega sulla parte destra. La più evidente consiste in una linea che percorre verticalmente il centro del foglio, come se questo fosse stato piegato prima di essere incorniciato.

CONDIZIONE GIURIDICA E VINCOLI

CONDIZIONE GIURIDICA

Indicazione generica: proprietà privata

FONTI E DOCUMENTI DI RIFERIMENTO

DOCUMENTAZIONE FOTOGRAFICA

Codice univoco della risorsa: SC_OA_LA010-00169_IMG-0000225007

Genere: documentazione allegata

Tipo: fotografia digitale colore

Codice identificativo: 031-03.tif

Note: totale superficie disegnata

Collocazione del file nell'archivio locale: C:\Documents and Settings\Nora Ciottoli\Desktop\CATALOGAZ\Immagini

Nome del file originale: 031-03.tif

BIBLIOGRAFIA [1 / 4]

Genere: bibliografia di confronto

Autore: Lajolo D.

Titolo libro o rivista: Giorni Vie Nuove

Titolo contributo: Giuseppe Scalvini o della scultura come musica

Luogo di edizione: Milano

Anno di edizione: 1972

Codice scheda bibliografia: LA010-00185

V., pp., nn.: p. 82

BIBLIOGRAFIA [2 / 4]

Genere: bibliografia di confronto

Autore: Lajolo D.

Titolo libro o rivista: Il Mondo

Titolo contributo: Idea e sentimento nei bronzi di Scalvini

Luogo di edizione: Milano

Anno di edizione: 1975

Codice scheda bibliografia: LA010-00186

V., pp., nn.: p. 77

BIBLIOGRAFIA [3 / 4]

Genere: bibliografia di confronto

Autore: Lajolo D.

Titolo libro o rivista: Gli uomini dell'arcobaleno

Luogo di edizione: Parma

Anno di edizione: 1984

Codice scheda bibliografia: LA010-00005

V., pp., nn.: pp. 178-179

BIBLIOGRAFIA [4 / 4]

Genere: bibliografia di confronto

Autore: De Micheli M.

Titolo libro o rivista: Scalvini

Titolo contributo: Scalvini scultore

Luogo di edizione: Milano

Anno di edizione: 1996

Codice scheda bibliografia: LA010-00188

V., pp., nn.: 9-13

COMPILAZIONE

COMPILAZIONE

Anno di redazione: 2007

Ente compilatore: Fondazione Davide Lajolo

Nome: Mattio, Fiorella

Funzionario responsabile: Ciottoli Sollazzo, Nora