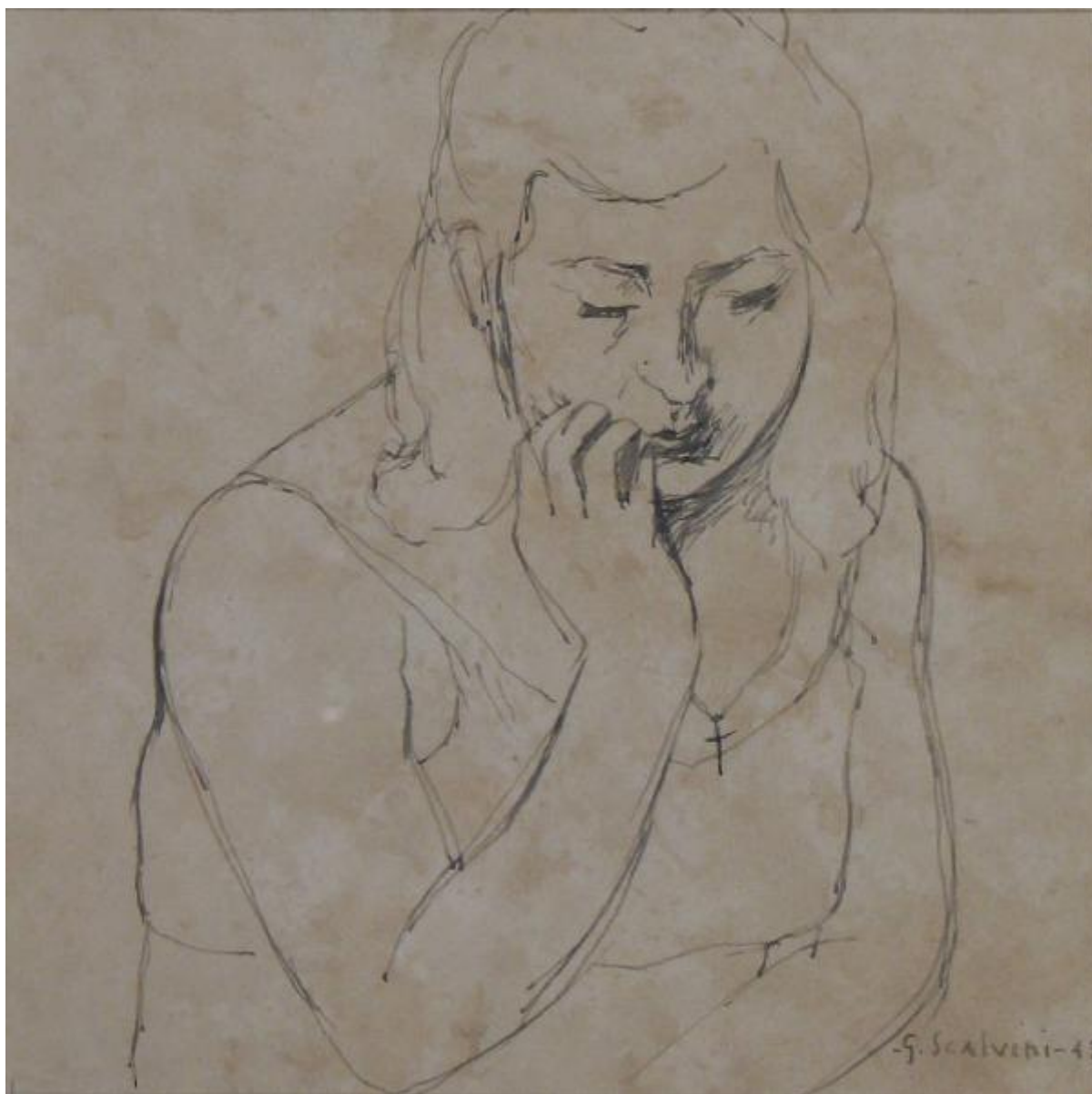


Busto femminile

Scalvini Giuseppe



Link risorsa: <https://www.lombardiabeniculturali.it/opere-arte/schede/LA010-00170/>

Scheda SIRBeC: <https://www.lombardiabeniculturali.it/opere-arte/schede-complete/LA010-00170/>

CODICI

Unità operativa: LA010

Numero scheda: 170

Codice scheda: LA010-00170

Tipo scheda: OA

Livello ricerca: C

CODICE UNIVOCO

Codice regione: 03

Numero catalogo generale: 01933373

Ente schedatore: R03/ Fondazione Davide Lajolo

Ente competente: S27

OGGETTO

Categoria dell'oggetto: disegno

OGGETTO

Definizione: disegno

Identificazione: opera isolata

Disponibilità del bene: reale

SOGGETTO

Categoria generale: ritratto

Identificazione: busto femminile

LOCALIZZAZIONE GEOGRAFICO-AMMINISTRATIVA

INDICAZIONE DEL CONTENITORE FISICO

Codice del contenitore fisico: 26956

Categoria del contenitore fisico: architettura

LOCALIZZAZIONE GEOGRAFICO-AMMINISTRATIVA ATTUALE

Stato: Italia

Regione: Lombardia

Provincia: MI

Nome provincia: Milano

Codice ISTAT comune: 015146

Comune: Milano

COLLOCAZIONE SPECIFICA

Tipologia: casa

Qualificazione: privata

Denominazione: Fondazione Davide Lajolo

Indirizzo: Via Giovanni Bellezza, 12

Denominazione struttura conservativa - livello 1: Fondazione Davide Lajolo

DATI PATRIMONIALI E COLLEZIONI

INVENTARIO

Data: 2002

Collocazione: Fondazione Davide Lajolo

Numero: DIPINTI 325

Transcodifica del numero di inventario: 2325

CRONOLOGIA

CRONOLOGIA GENERICA

Secolo: sec. XX

CRONOLOGIA SPECIFICA

Da: 1943

A: 1943

Motivazione cronologia: data

DEFINIZIONE CULTURALE

AUTORE

Ruolo: autore

Nome di persona o ente: Scalvini Giuseppe

Tipo intestazione: P

Dati anagrafici/Periodo di attività: 1908/ 2003

Codice scheda autore: LA010-00030

Motivazione dell'attribuzione: firma sul fronte

DATI TECNICI

MATERIA E TECNICA

Materia: china su carta

MISURE

Unità: mm

Altezza: 180

Larghezza: 200

DATI ANALITICI

DESCRIZIONE

Indicazioni sull'oggetto

busto di donna in sottoveste; al collo catenina con crocifisso; sguardo rivolto verso il basso; volto appoggiato alla mano in atteggiamento pensoso

Indicazioni sul soggetto: RITRATTI: LA MOGLIE ANNA

ISCRIZIONI

Classe di appartenenza: documentaria

Tecnica di scrittura: a china

Tipo di caratteri: stampatello

Posizione: Fronte, in basso a destra

Autore: Scalvini Giuseppe

Trascrizione: - G. Scalvini - 43

Notizie storico-critiche

Il disegno ritrae la moglie dell'artista, Anna.

La donna infatti è la stessa raffigurata nei disegni che accompagnano le poesie scritte da Scalvini per la moglie (Giuseppe Scalvini 1996).

Trentaquattro poesie e otto disegni a lei dedicati sono raccolti nel 1989 in un libro dal titolo "Silenzio", pubblicato dallo scultore l'anno successivo alla perdita di Anna (Scalvini 1990).

Questa china della collezione Lajolo è di molto precedente rispetto agli altri lavori di Scalvini presenti nella raccolta d'arte.

La data lo colloca in un periodo in cui lo scultore non era ancora nel pieno della sua carriera, che ha inizio dal secondo dopoguerra, quando egli si unisce al gruppo di artisti milanesi di tendenza realista della Galleria 15 Borgonuovo (Brizzi, Fumagalli, Motti, Ramponi, Tettamanti).

Non essendo ancora nata, durante la guerra, l'amicizia con Davide Lajolo, questo disegno del 1943 entra a far parte della collezione dello scrittore diverso tempo dopo la sua realizzazione. Esso potrebbe essere stato donato a Lajolo a partire dal 1951, quando la conoscenza tra i due è testimoniata da un racconto dello scrittore riguardante la vicenda dell'alluvione nel Polesine: come direttore de "L'Unità", egli propose allora ad un gruppo di artisti, tra i quali Scalvini, di visitare insieme a lui i paesi del Delta Padano allo scopo di raccogliere testimonianze da pubblicare sul giornale (Lajolo

1984).

CONSERVAZIONE

STATO DI CONSERVAZIONE

Data: 2007/10/10

Stato di conservazione: discreto

Indicazioni specifiche: La carta si presenta piuttosto ingiallita

CONDIZIONE GIURIDICA E VINCOLI

CONDIZIONE GIURIDICA

Indicazione generica: proprietà privata

FONTI E DOCUMENTI DI RIFERIMENTO

DOCUMENTAZIONE FOTOGRAFICA

Codice univoco della risorsa: SC_OA_LA010-00170_IMG-0000225036

Genere: documentazione allegata

Tipo: fotografia digitale colore

Codice identificativo: 031-04.tif

Note: totale superficie disegnata

Collocazione del file nell'archivio locale: C:\Documents and Settings\Nora Ciottoli\Desktop\CATALOGAZ\Immagini

Nome del file originale: 031-04.tif

BIBLIOGRAFIA [1 / 5]

Genere: bibliografia di confronto

Autore: Lajolo D.

Titolo libro o rivista: Giorni Vie Nuove

Titolo contributo: Giuseppe Scalvini o della scultura come musica

Luogo di edizione: Milano

Anno di edizione: 1972

Codice scheda bibliografia: LA010-00185

V., pp., nn.: p. 82

BIBLIOGRAFIA [2 / 5]

Genere: bibliografia di confronto

Autore: Lajolo D.

Titolo libro o rivista: Il Mondo

Titolo contributo: Idea e sentimento nei bronzi di Scalvini

Luogo di edizione: Milano

Anno di edizione: 1975

Codice scheda bibliografia: LA010-00186

V., pp., nn.: p. 77

BIBLIOGRAFIA [3 / 5]

Genere: bibliografia di confronto

Autore: Lajolo D.

Titolo libro o rivista: Gli uomini dell'arcobaleno

Luogo di edizione: Parma

Anno di edizione: 1984

Codice scheda bibliografia: LA010-00005

V., pp., nn.: pp. 178-179

BIBLIOGRAFIA [4 / 5]

Genere: bibliografia di confronto

Autore: Scalvini

Titolo libro o rivista: Scalvini

Luogo di edizione: Valenza

Anno di edizione: 1990

Codice scheda bibliografia: LA010-00187

V., pp., nn.: pp. nn. (49)

BIBLIOGRAFIA [5 / 5]

Genere: bibliografia di confronto

Autore: De Micheli M.

Titolo libro o rivista: Scalvini

Titolo contributo: Scalvini scultore

Luogo di edizione: Milano

Anno di edizione: 1996

Codice scheda bibliografia: LA010-00188

V., pp., nn.: pp. 16-17

COMPILAZIONE

COMPILAZIONE

Anno di redazione: 2007

Ente compilatore: Fondazione Davide Lajolo

Nome: Mattio, Fiorella

Funzionario responsabile: Ciottoli Sollazzo, Nora