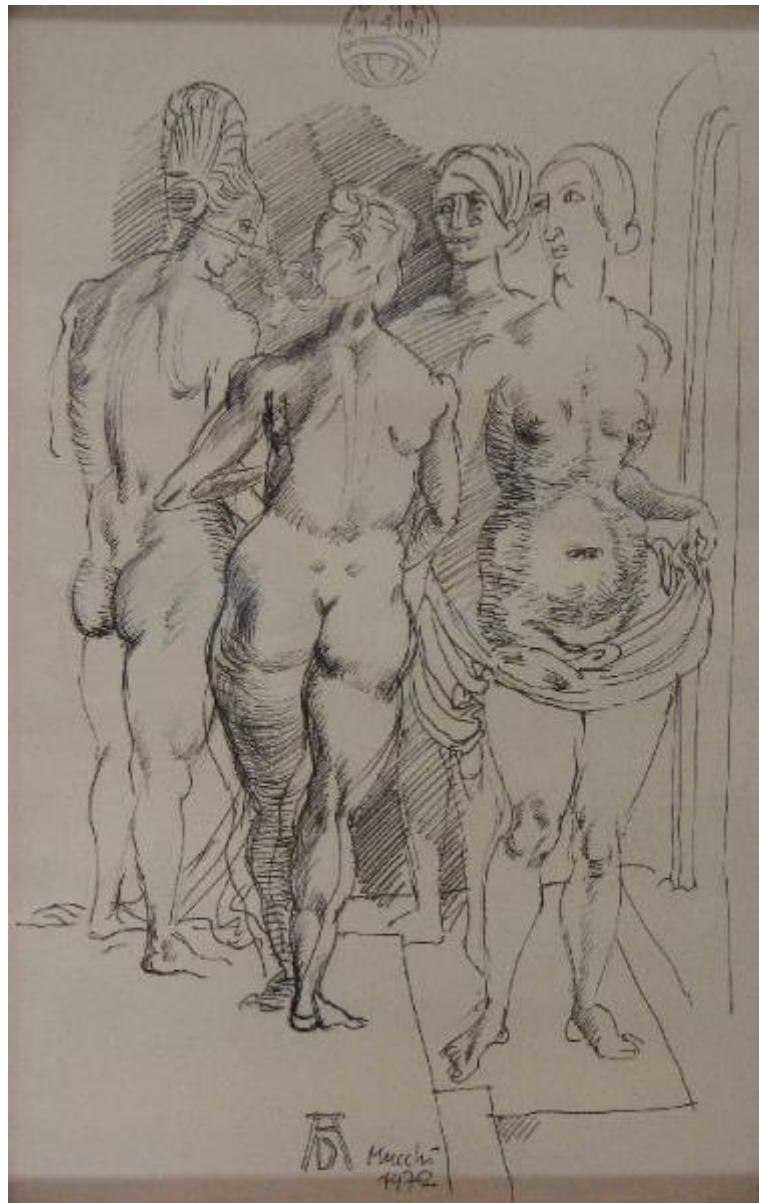


Le quattro streghe/ Il Giudizio di Paride

Mucchi Gabriele



Link risorsa: <https://www.lombardiabeniculturali.it/opere-arte/schede/LA010-00174/>

Scheda SIRBeC: <https://www.lombardiabeniculturali.it/opere-arte/schede-complete/LA010-00174/>

CODICI

Unità operativa: LA010

Numero scheda: 174

Codice scheda: LA010-00174

Tipo scheda: OA

Livello ricerca: C

CODICE UNIVOCO

Codice regione: 03

Numero catalogo generale: 01933377

Ente schedatore: R03/ Fondazione Davide Lajolo

Ente competente: S27

OGGETTO

Categoria dell'oggetto: disegno

OGGETTO

Definizione: disegno

Identificazione: opera isolata

Disponibilità del bene: reale

SOGGETTO

Categoria generale: composizioni di invenzione

Identificazione: Interno con figure femminili

Titolo: Le quattro streghe/ Il Giudizio di Paride

LOCALIZZAZIONE GEOGRAFICO-AMMINISTRATIVA

INDICAZIONE DEL CONTENITORE FISICO

Codice del contenitore fisico: 26956

Categoria del contenitore fisico: architettura

LOCALIZZAZIONE GEOGRAFICO-AMMINISTRATIVA ATTUALE

Stato: Italia

Regione: Lombardia

Provincia: MI

Nome provincia: Milano

Codice ISTAT comune: 015146

Comune: Milano

COLLOCAZIONE SPECIFICA

Tipologia: casa

Qualificazione: privata

Denominazione: Fondazione Davide Lajolo

Indirizzo: Via Giovanni Bellezza, 12

Denominazione struttura conservativa - livello 1: Fondazione Davide Lajolo

DATI PATRIMONIALI E COLLEZIONI

INVENTARIO

Data: 2002

Collocazione: Fondazione Davide Lajolo

Numero: DIPINTI 168

Transcodifica del numero di inventario: 2168

CRONOLOGIA

CRONOLOGIA GENERICA

Secolo: sec. XX

CRONOLOGIA SPECIFICA

Da: 1972

A: 1972

Motivazione cronologia: data

DEFINIZIONE CULTURALE

AUTORE

Ruolo: autore

Nome di persona o ente: Mucchi Gabriele

Tipo intestazione: P

Dati anagrafici/Periodo di attività: 1899/ 2002

Codice scheda autore: LA010-00032

Motivazione dell'attribuzione: firma sul fronte

DATI TECNICI

MATERIA E TECNICA

Materia: china su carta

MISURE

Unità: mm

Altezza: 295

Larghezza: 195

DATI ANALITICI

DESCRIZIONE

Indicazioni sull'oggetto

quattro figure femminili nude: due, sulla parte destra del foglio, volte verso il riguardante (quella in primo piano copre il corpo della seconda, della quale si vede solo il viso); un'altra, al centro, dà le spalle al riguardante; l'ultima, a sinistra, appare di profilo verso destra; acconciature e panneggi appartengono ad un'epoca passata, come indica la data segnata sul globo che pende in alto al centro: 1941; in basso, una A maiuscola con, sotto, inscritta una D, monogramma con cui si firmava Albrecht Durer

Indicazioni sul soggetto: PERSONIFICAZIONI: LE QUATTRO STREGHE o IL GIUDIZIO DI PARIDE

ISCRIZIONI

Classe di appartenenza: documentaria

Tecnica di scrittura: a china

Tipo di caratteri: corsivo

Posizione: Fronte, in basso al centro

Autore: Mucchi Gabriele

Trascrizione: AD (la D è inscritta nella A. Nota del compilatore)

Mucchi
1972

Notizie storico-critiche

La china riprende un'incisione a bulino realizzata da Albrecht Durer nel 1497.

L'opera dell'artista tedesco è nota sia con il titolo "Le quattro streghe" sia con quello de "Il Giudizio di Paride".

In questa versione di Mucchi, peraltro identica all'originale di Durer, mancano però quegli elementi (il teschio, la tibia, il mostro in fiamme) che orientano la critica a interpretare il soggetto raffigurato dal noto incisore come la rappresentazione di un gruppo di streghe.

E' forse più probabile che Mucchi abbia inteso l'incisione del Durer come "Giudizio di Paride", soggetto già eseguito nel 1960 in tre litografie esplicitamente riprese da un quadro di Lucas Cranach (Ragghianti 1971, pag. 226).

Il disegno della collezione Lajolo potrebbe essere lo studio preparatorio per un'altra stampa sullo stesso tema.

La ripresa da parte di Mucchi di opere di artisti tedeschi accanto alla sua produzione di tendenza realista si spiega con la sua vicinanza al mondo germanico, con cui entra in contatto una prima volta alla fine degli anni '20 e successivamente per un lungo periodo dal 1955 al 1961, quando insegna pittura all'Accademia di Berlino.

CONSERVAZIONE

STATO DI CONSERVAZIONE

Data: 2007/10/10

Stato di conservazione: buono

CONDIZIONE GIURIDICA E VINCOLI

CONDIZIONE GIURIDICA

Indicazione generica: proprietà privata

FONTI E DOCUMENTI DI RIFERIMENTO

DOCUMENTAZIONE FOTOGRAFICA

Codice univoco della risorsa: SC_OA_LA010-00174_IMG-0000225158

Genere: documentazione allegata

Tipo: fotografia digitale colore

Codice identificativo: 033-01.tif

Note: totale superficie disegnata

Collocazione del file nell'archivio locale: C:\Documents and Settings\Nora Ciottoli\Desktop\CATALOGAZ\Immagini

Nome del file originale: 033-01.tif

BIBLIOGRAFIA [1 / 4]

Genere: bibliografia di confronto

Autore: Ragghianti C. L.

Titolo libro o rivista: Gabriele Mucchi. Opera Grafica

Luogo di edizione: Milano

Anno di edizione: 1971

Codice scheda bibliografia: LA010-00192

V., pp., nn.: p. 226 nn. 3, 5,6

BIBLIOGRAFIA [2 / 4]

Genere: bibliografia di confronto

Autore: Lajolo D.

Titolo libro o rivista: Il Mondo

Titolo contributo: Mucchi il sentimento e la ragione

Luogo di edizione: Milano

Anno di edizione: 1975

Codice scheda bibliografia: LA010-00191

V., pp., nn.: p. 77

BIBLIOGRAFIA [3 / 4]

Genere: bibliografia di confronto

Autore: Lajolo D.

Titolo libro o rivista: Giorni Vie Nuove

Titolo contributo: Gabriele Mucchi tra i "maestri contemporanei"

Luogo di edizione: Milano

Anno di edizione: 1970

Codice scheda bibliografia: LA010-00190

V., pp., nn.: pp. 54-55

BIBLIOGRAFIA [4 / 4]

Genere: bibliografia di confronto

Autore: Lajolo D.

Titolo libro o rivista: Gli uomini dell'arcobaleno

Luogo di edizione: Parma

Anno di edizione: 1984

Codice scheda bibliografia: LA010-00005

V., pp., nn.: pp. 164-165

COMPILAZIONE

COMPILAZIONE

Anno di redazione: 2007

Ente compilatore: Fondazione Davide Lajolo

Nome: Mattio, Fiorella

Funzionario responsabile: Ciottoli Sollazzo, Nora