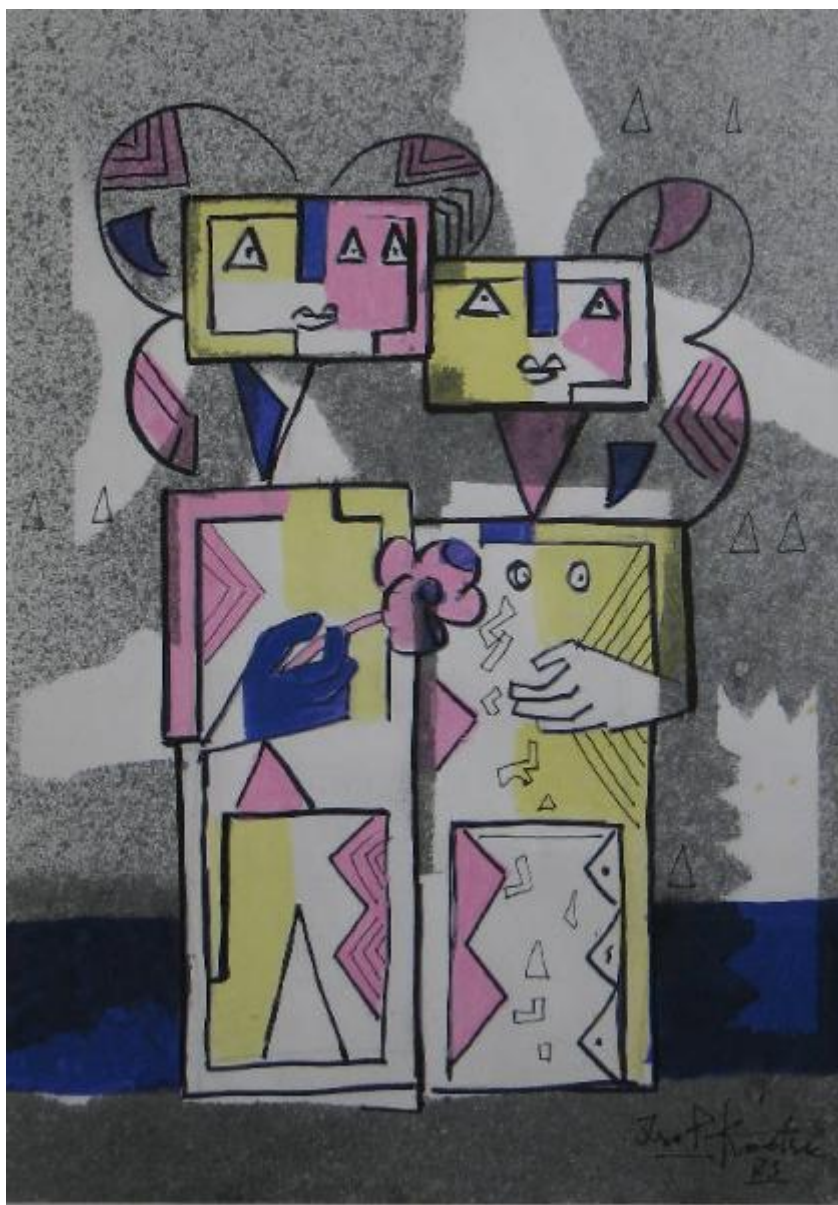


Coppia di innamorati

Kodra Ibrahim



Link risorsa: <https://www.lombardiabeniculturali.it/opere-arte/schede/LA010-00200/>

Scheda SIRBeC: <https://www.lombardiabeniculturali.it/opere-arte/schede-complete/LA010-00200/>

CODICI

Unità operativa: LA010

Numero scheda: 200

Codice scheda: LA010-00200

Tipo scheda: OA

Livello ricerca: C

CODICE UNIVOCO

Codice regione: 03

Numero catalogo generale: 01933400

Ente schedatore: R03/ Fondazione Davide Lajolo

Ente competente: S27

OGGETTO

Categoria dell'oggetto: pittura

OGGETTO

Definizione: dipinto

Identificazione: opera isolata

Disponibilità del bene: reale

SOGGETTO

Categoria generale: composizioni di invenzione

Identificazione: Coppia di innamorati

LOCALIZZAZIONE GEOGRAFICO-AMMINISTRATIVA

INDICAZIONE DEL CONTENITORE FISICO

Codice del contenitore fisico: 26956

Categoria del contenitore fisico: architettura

LOCALIZZAZIONE GEOGRAFICO-AMMINISTRATIVA ATTUALE

Stato: Italia

Regione: Lombardia

Provincia: MI

Nome provincia: Milano

Codice ISTAT comune: 015146

Comune: Milano

COLLOCAZIONE SPECIFICA

Tipologia: casa

Qualificazione: privata

Denominazione: Fondazione Davide Lajolo

Indirizzo: Via Giovanni Bellezza, 12

Denominazione struttura conservativa - livello 1: Fondazione Davide Lajolo

DATI PATRIMONIALI E COLLEZIONI

INVENTARIO

Data: 2002

Collocazione: Fondazione Davide Lajolo

Numero: DIPINTI 350

Transcodifica del numero di inventario: 2350

CRONOLOGIA

CRONOLOGIA GENERICA

Secolo: sec. XX

CRONOLOGIA SPECIFICA

Da: 1973

A: 1973

Motivazione cronologia: data

DEFINIZIONE CULTURALE

AUTORE

Ruolo: autore

Nome di persona o ente: Kodra Ibrahim

Tipo intestazione: P

Dati anagrafici/Periodo di attività: 1918/ 2006

Codice scheda autore: MZ020-00217

Motivazione dell'attribuzione: firma sul fronte

DATI TECNICI

MATERIA E TECNICA

Materia: tempera

Tecnica: pennarello su carta

MISURE

Unità: cm

Altezza: 50

Larghezza: 35.5

DATI ANALITICI

DESCRIZIONE

Indicazioni sull'oggetto

figura maschile (a sinistra) e femminile (a destra) affiancate e in posizione frontale; lui porge a lei un fiore; le figure sono rappresentate mediante l'assemblamento di forme geometriche: rettangoli ne costituiscono la testa e il corpo; triangoli gli occhi e il collo; piccoli cerchi i seni del personaggio femminile; lo sfondo è di colore grigio scuro alla base, grigio chiaro verso l'alto; l'elementarietà della composizione è spezzata dall'inserimento di tessere di colore giallo e rosa all'interno del corpo delle figure

Indicazioni sul soggetto: FIGURE: COPPIA DI INNAMORATI

ISCRIZIONI

Classe di appartenenza: documentaria

Tecnica di scrittura: a penna

Tipo di caratteri: corsivo

Posizione: Fronte, in basso a destra

Autore: Kodra Ibrahim

Trascrizione: Ibrah Kodra

73

Notizie storico-critiche

Il dipinto rappresenta un tipico esempio dell'arte di Kodra, sia per quanto concerne il soggetto raffigurato, sia per quanto concerne l'aspetto formale.

Il linguaggio figurativo che il pittore utilizza, in maniera esclusiva a partire all'incirca dalla metà degli anni '60, è un'elaborazione personale di modelli offerti dall'opera di Picasso e dal postcubismo più in generale.

In quello che è il "codice di figurazione" del pittore - come lo definisce Enrico Crispolti - persone, cose, interi paesaggi sono schematizzati in squadrate forme geometriche. Attraverso simile processo geometrizzante l'artista, sempre secondo Crispolti, intende chiaramente dare rappresentazione del "condizionamento entro il quale è costretto a muoversi, a vivere, l'uomo contemporaneo". La figura umana assume, così rappresentata, un'aspetto robotico, divenendo personificazione dell' "uomo postindustriale, il robot cibernetico e informatico", "l'uomo numero" (Crispolti

1983).

Per contrasto, i personaggi di Kodra sono in molti casi protagonisti di scene tenere e delicate: suonatori di strumenti musicali, coppie che si scambiano fiori, bambini, madri. Ciò non sminuisce però il carattere totemico e ieratico che li caratterizza, sottolineato del resto dal nome che l'artista stesso assegna loro, "idoli".

Questo aspetto ieratico dei personaggi, unito al rigido schema figurativo cui il pittore si attiene, hanno fatto pensare a più di un critico (Valsecchi, Ballo, Russoli) a una sopravvivenza in lui, albanese di origine, di matrici culturali orientali e bizantine; lo stesso vale per gli inserimenti di scaglie colorate che animano la superficie di una composizione altrimenti elementare e ricordano le tessere degli antichi mosaici (Crispolti 1983).

CONSERVAZIONE

STATO DI CONSERVAZIONE

Data: 2007/11/05

Stato di conservazione: buono

CONDIZIONE GIURIDICA E VINCOLI

CONDIZIONE GIURIDICA

Indicazione generica: proprietà privata

FONTI E DOCUMENTI DI RIFERIMENTO

DOCUMENTAZIONE FOTOGRAFICA

Codice univoco della risorsa: SC_OA_LA010-00200_IMG-0000225906

Genere: documentazione allegata

Tipo: fotografia digitale colore

Codice identificativo: 039-04.tif

Note: totale superficie dipinta

Collocazione del file nell'archivio locale: C:\Documents and Settings\Nora Ciottoli\Desktop\CATALOGAZ\Immagini

Nome del file originale: 039-04.tif

BIBLIOGRAFIA [1 / 4]

Genere: bibliografia di confronto

Autore: Lajolo D.

Titolo libro o rivista: Giorni Vie Nuove

Titolo contributo: Kodra: geometria come luce e colore

Luogo di edizione: Milano

Anno di edizione: 1973

Codice scheda bibliografia: LA010-00210

V., pp., nn.: p. 71

BIBLIOGRAFIA [2 / 4]

Genere: bibliografia di confronto

Autore: Lajolo D.

Titolo libro o rivista: Il Mondo

Titolo contributo: Un albanese per le strade di Milano

Luogo di edizione: Milano

Anno di edizione: 1975

Codice scheda bibliografia: LA010-00211

V., pp., nn.: p. 73

BIBLIOGRAFIA [3 / 4]

Genere: bibliografia di confronto

Autore: Crispolti E.

Titolo libro o rivista: Kodra. Il fantastico nell'arte

Luogo di edizione: Saronno

Anno di edizione: 1983

Codice scheda bibliografia: LA010-00212

V., pp., nn.: pp. nn. (6)

BIBLIOGRAFIA [4 / 4]

Genere: bibliografia di confronto

Autore: Lajolo D.

Titolo libro o rivista: Gli uomini dell'arcobaleno

Luogo di edizione: Parma

Anno di edizione: 1984

Codice scheda bibliografia: LA010-00005

V., pp., nn.: pp. 163-164

COMPILAZIONE

COMPILAZIONE

Anno di redazione: 2007

Ente compilatore: Fondazione Davide Lajolo

Nome: Mattio, Fiorella

Funzionario responsabile: Ciottoli Sollazzo, Nora