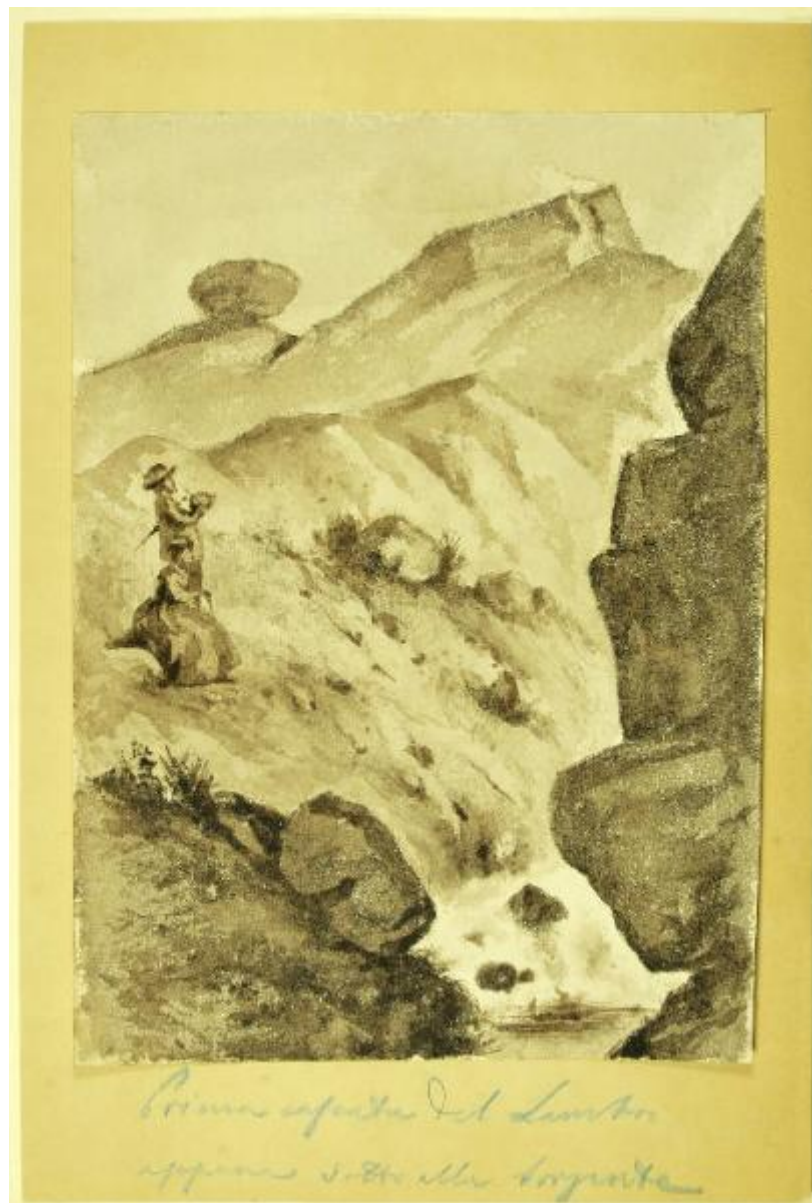


Prima cascata del Lambro appena sotto alla sorgente

Greppi, Alessandro



Link risorsa: <https://www.lombardiabeniculturali.it/opere-arte/schede/LC150-00008/>

Scheda SIRBeC: <https://www.lombardiabeniculturali.it/opere-arte/schede-complete/LC150-00008/>

CODICI

Unità operativa: LC150

Numero scheda: 8

Codice scheda: LC150-00008

Tipo scheda: D

Livello ricerca: P

CODICE UNIVOCO

Codice regione: 03

Numero catalogo generale: 02027371

Ente schedatore: R03/ Provincia di Lecco

Ente competente: S27

RELAZIONI

RELAZIONI CON ALTRI BENI [1 / 3]

Tipo relazione: è compreso

Tipo scheda: COL

Codice IDK della scheda correlata: COL-LC060-0000001

RELAZIONI CON ALTRI BENI [2 / 3]

Tipo relazione: è compreso

Tipo scheda: CCRLPAR

Codice IDK della scheda correlata: PAR-LC060-0000001

RELAZIONI CON ALTRI BENI [3 / 3]

Tipo relazione: è compreso

Tipo scheda: CCRLINS

Codice IDK della scheda correlata: INS-LC060-0000001

OGGETTO

Categoria dell'oggetto: disegno

OGGETTO

Definizione: disegno

SOGGETTO

Categoria generale: paesaggio

Identificazione: Paesaggio montano con prima cascata del Lambro

Titolo: Prima cascata del Lambro appena sotto alla sorgente

LOCALIZZAZIONE GEOGRAFICO-AMMINISTRATIVA

INDICAZIONE DEL CONTENITORE FISICO

Codice del contenitore fisico: 7038

Categoria del contenitore fisico: architettura

LOCALIZZAZIONE GEOGRAFICO-AMMINISTRATIVA ATTUALE

Stato: Italia

Regione: Lombardia

Provincia: LC

Nome provincia: Lecco

COLLOCAZIONE SPECIFICA

Tipologia: villa

Denominazione: Villa Greppi - complesso

Indirizzo: Via Monte Grappa, 21

DATI PATRIMONIALI E COLLEZIONI

INVENTARIO

COLLEZIONI

CRONOLOGIA

CRONOLOGIA GENERICA

Secolo: sec. XIX

Frazione di secolo: seconda metà

CRONOLOGIA SPECIFICA

Da: 1874

Validità: ca.

A: 1874

Validità: ca.

Motivazione cronologia: inventario

DEFINIZIONE CULTURALE

AUTORE

Nome di persona o ente: Greppi, Alessandro

Tipo intestazione: P

Dati anagrafici/Periodo di attività: 1828-1918

Codice scheda autore: LC150-00001

Motivazione dell'attribuzione: documentazione

DATI TECNICI

MATERIA E TECNICA

Materia: carta

Tecnica: acquerellatura

MISURE

Unità: mm

Altezza: 254

Larghezza: 181

DATI ANALITICI

DESCRIZIONE

Indicazioni sull'oggetto

Disegno ad acquerello monocromo grigio eseguito a mano libera su carta ruvida. Rappresenta un paesaggio montano con cascata in primo piano a destra, donna seduta che osserva e uomo in piedi che disegna o scrive in secondo piano a sinistra; montagna con cespugli e rocce sullo sfondo.

Indicazioni sul soggetto

Paesaggio: rocce; massi; cascata. Montagne. Fiumi: Lambro: sorgente. Piante: cespugli. Figure umane: uomo; donna. Attività umane. Abbigliamento: abito; copricapo; capospalla; pantaloni. Oggetti: penna (?); taccuino; bastone.

ISCRIZIONI [1 / 2]

Classe di appartenenza: di titolazione

Tecnica di scrittura: a pastello blu

Tipo di caratteri: corsivo

Posizione: supporto, recto, margine inferiore, centrale

Trascrizione: PRIMA CASCATA DEL LAMBRO / APPENA SOTTO ALLA SORGENTE

ISCRIZIONI [2 / 2]

Classe di appartenenza: documentaria

Tecnica di scrittura: a matita

Tipo di caratteri: lettere capitali/ corsivo/ numeri arabi

Posizione: passepartout, fronte con finestra, in basso a sinistra

Trascrizione

ALESSANDRO GREPPI / "PRIMA CASCATA DEL LAMBRO APPENA SOTTO ALLA SORGENTE" [1874] / 1441

Notizie storico-critiche

Il disegno, insieme ad altri materiali documentari e iconografici facenti parte del Fondo iconografico Alessandro Greppi, fu rinvenuto nella Biblioteca di villa Greppi a Monticello Brianza. Tutto era contenuto alla rinfusa in buste o sacche di lino che vennero acquistati nel 1971 da Francesco Radaeli, libraio antiquario a Milano. Il nuovo proprietario tentò il riordino della collezione proteggendo con passepartout ogni singolo disegno sciolto e procedendo all'inventariazione dei singoli pezzi individuando luoghi e cronologie grazie alle iscrizioni apposte dallo stesso Greppi e, in mancanza di queste, effettuando deduzioni basate sulle condizioni del ritrovamento (ogni sacco/busta conteneva materiali che, all'apparenza, erano omogenei fra loro dal punto di vista cronologico).

CONSERVAZIONE

STATO DI CONSERVAZIONE

Data: 2009

Stato di conservazione: buono

Indicazioni specifiche

fissato con colla su supporto cartaceo beige scuro, a sua volta applicato su passepartout mediante etichette adesive. Foglio: recto: leggero alone in coincidenza colla; verso: aderenza carta supporto al foglio; foxing raro e leggero. Supporto: strappo in posizione incollaggio; brevi strappi margine destro; foxing diffuso; piccola lacuna angolo destro in basso; distacco parziale da passepartout

Fonte: osservazione diretta

CONDIZIONE GIURIDICA E VINCOLI

CONDIZIONE GIURIDICA

Indicazione generica: proprietà Ente pubblico territoriale

PROVVEDIMENTI DI TUTELA

Tipo provvedimento: DLgs n. 42/2004, art.10, comma 2

FONTI E DOCUMENTI DI RIFERIMENTO

DOCUMENTAZIONE FOTOGRAFICA

Codice univoco della risorsa: SC_D_LC150-00008_IMG-0000380545

Genere: documentazione allegata

Tipo: fotografia digitale colore

Autore: BRIGcoop

Data: 2009/00/00

Codice identificativo: greppi_lambro_f1-1441

Nome del file originale: greppi_lambro_f1-1441.tif

FONTI E DOCUMENTI

Genere: documentazione esistente

Tipo: determinazione

Denominazione: Determinazione n. 94 del 30 novembre 2007

Data: 2007/11/30

Nome dell'archivio: Archivio Consorzio Brianteo Villa Greppi

Posizione: n. 94

Note: Allegato contratto di compravendita del Fondo iconografico datato 22 novembre 2007

BIBLIOGRAFIA

Genere: bibliografia di confronto

Autore: Brianza vista

Titolo libro o rivista: La Brianza vista da Alessandro Greppi: taccuini inediti di un nobile dell'800

Luogo di edizione: Monticello Brianza

Anno di edizione: 2007

Codice scheda bibliografia: LC150-00001

COMPILAZIONE

COMPILAZIONE

Anno di redazione: 2009

Ente compilatore: Provincia di Lecco

Nome: Ratti, Rosanna

Referente scientifico: Virgilio, Giovanna

Funzionario responsabile: Casarin, Cristina