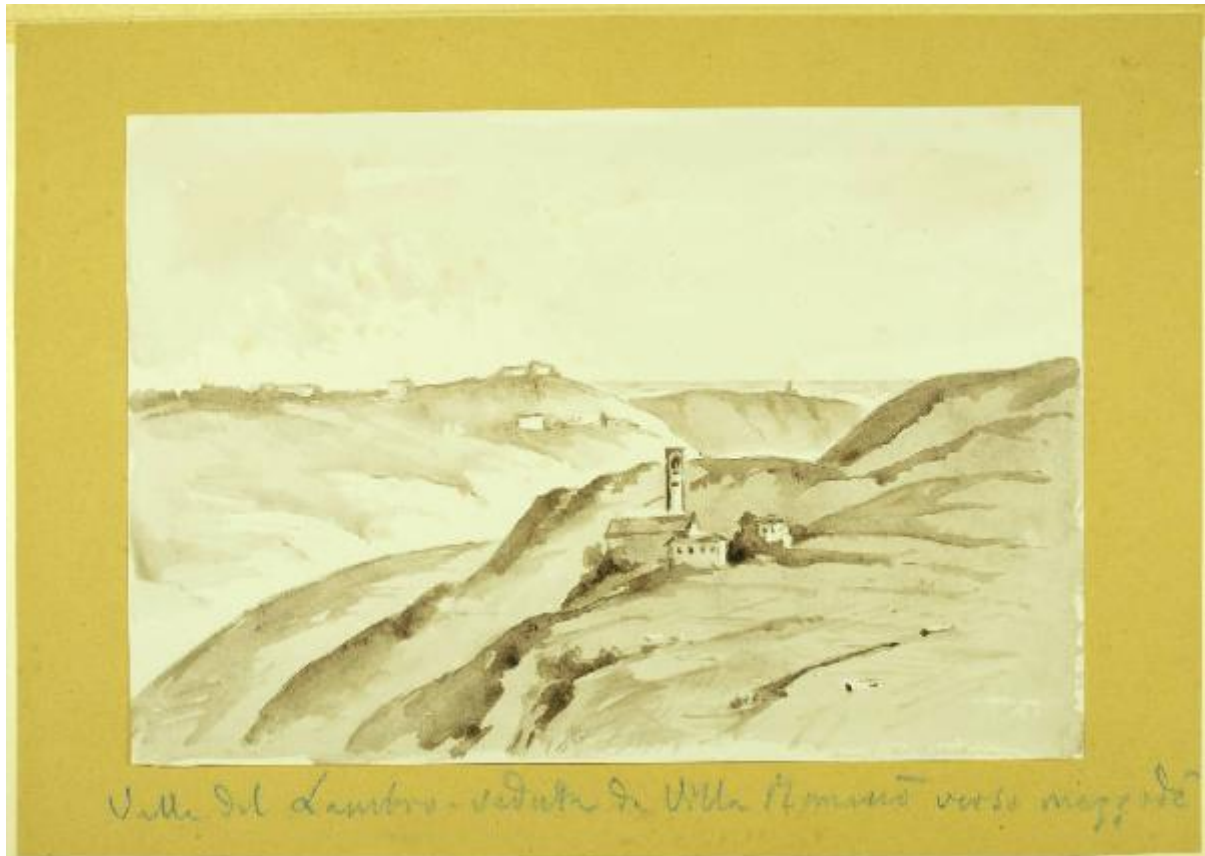


# Valle del Lambro - veduta da Villa Roman<sup>2</sup> verso mezzod<sup>1</sup>

Greppi, Alessandro



Link risorsa: <https://www.lombardiabeniculturali.it/opere-arte/schede/LC150-00055/>

Scheda SIRBeC: <https://www.lombardiabeniculturali.it/opere-arte/schede-complete/LC150-00055/>

## CODICI

Unità operativa: LC150

Numero scheda: 55

Codice scheda: LC150-00055

Tipo scheda: D

Livello ricerca: P

### CODICE UNIVOCO

Codice regione: 03

Numero catalogo generale: 02027409

Ente schedatore: R03/ Provincia di Lecco

Ente competente: S27

## RELAZIONI

### RELAZIONI CON ALTRI BENI [1 / 3]

Tipo relazione: è compreso

Tipo scheda: COL

Codice IDK della scheda correlata: COL-LC060-0000001

### RELAZIONI CON ALTRI BENI [2 / 3]

Tipo relazione: è compreso

Tipo scheda: CCRLPAR

Codice IDK della scheda correlata: PAR-LC060-0000001

### RELAZIONI CON ALTRI BENI [3 / 3]

Tipo relazione: è compreso

Tipo scheda: CCRLINS

Codice IDK della scheda correlata: INS-LC060-0000001

## OGGETTO

Categoria dell'oggetto: disegno

### OGGETTO

Definizione: disegno

## **SOGGETTO**

Categoria generale: veduta

Identificazione: Valle del Lambro da Villa Romanò verso meridione

Titolo: Valle del Lambro - veduta da Villa Romanò verso mezzodì

## **LOCALIZZAZIONE GEOGRAFICO-AMMINISTRATIVA**

### **INDICAZIONE DEL CONTENITORE FISICO**

Codice del contenitore fisico: 7038

Categoria del contenitore fisico: architettura

### **LOCALIZZAZIONE GEOGRAFICO-AMMINISTRATIVA ATTUALE**

Stato: Italia

Regione: Lombardia

Provincia: LC

Nome provincia: Lecco

### **COLLOCAZIONE SPECIFICA**

Tipologia: villa

Denominazione: Villa Greppi - complesso

Indirizzo: Via Monte Grappa, 21

## **DATI PATRIMONIALI E COLLEZIONI**

### **INVENTARIO**

### **COLLEZIONI**

## **CRONOLOGIA**

### **CRONOLOGIA GENERICA**

Secolo: sec. XIX

Frazione di secolo: seconda metà

### **CRONOLOGIA SPECIFICA**

Da: 1874

Validità: ca.

A: 1874

Validità: ca.

Motivazione cronologia: inventario

## DEFINIZIONE CULTURALE

### AUTORE

Nome di persona o ente: Greppi, Alessandro

Tipo intestazione: P

Dati anagrafici/Periodo di attività: 1828-1918

Codice scheda autore: LC150-00001

Motivazione dell'attribuzione: documentazione

## DATI TECNICI

### MATERIA E TECNICA

Materia: carta

Tecnica: acquerellatura

### MISURE

Unità: mm

Altezza: 182

Larghezza: 266

## DATI ANALITICI

### DESCRIZIONE

Indicazioni sull'oggetto

Disegno ad acquerello monocromo marrone seppia eseguito a mano libera su carta liscia. Rappresenta un paesaggio collinare con case e chiesa, al centro della composizione, e abitati sparsi in lontananza.

Indicazioni sul soggetto

Veduta: Valle del Lambro. Montagne. Paesaggio: colline. Fiumi: Lambro. Piante. Montagne. Costruzioni: case; chiesa.

### ISCRIZIONI [1 / 2]

Classe di appartenenza: di titolazione

Tecnica di scrittura: a pastello blu

Tipo di caratteri: corsivo

Posizione: supporto, margine inferiore, centro destra

Trascrizione: VALLE DEL LAMBRO - VEDUTA DA VILLA ROMANÓ VERSO MEZZODÍ

### ISCRIZIONI [2 / 2]

Classe di appartenenza: documentaria

Tecnica di scrittura: a matita

Tipo di caratteri: lettere capitali/ corsivo/ numeri arabi

Posizione: passepartout, fronte con finestra, in basso a sinistra

Trascrizione

ALESSANDRO GREPPI / "VALLE DEL LAMBRO - VEDUTA DA VILLA ROMANÓ VERSO MEZZODÍ" [1874] / 1485

Notizie storico-critiche

Il disegno, insieme ad altri materiali documentari e iconografici facenti parte del Fondo iconografico Alessandro Greppi, fu rinvenuto nella Biblioteca di villa Greppi a Monticello Brianza. Tutto era contenuto alla rinfusa in buste o sacche di lino che vennero acquistati nel 1971 da Francesco Radaeli, libraio antiquario a Milano. Il nuovo proprietario tentò il riordino della collezione proteggendo con passepartout ogni singolo disegno sciolto e procedendo all'inventariazione dei singoli pezzi individuando luoghi e cronologie grazie alle iscrizioni apposte dallo stesso Greppi e, in mancanza di queste, effettuando deduzioni basate sulle condizioni del ritrovamento (ogni sacco/busta conteneva materiali che, all'apparenza, erano omogenei fra loro dal punto di vista cronologico).

## CONSERVAZIONE

### STATO DI CONSERVAZIONE

Data: 2009

Stato di conservazione: discreto

Indicazioni specifiche

fissato con colla su supporto cartaceo ocra, a sua volta applicato su passepartout mediante etichette adesive. Foglio: recto: alone in coincidenza area colla; foxing diffuso; verso: foxing diffuso; Supporto: verso: segni adesivo; distacco dal passepartout

Fonte: osservazione diretta

## CONDIZIONE GIURIDICA E VINCOLI

### CONDIZIONE GIURIDICA

Indicazione generica: proprietà Ente pubblico territoriale

### PROVVEDIMENTI DI TUTELA

Tipo provvedimento: DLgs n. 42/2004, art.10, comma 2

## FONTI E DOCUMENTI DI RIFERIMENTO

### DOCUMENTAZIONE FOTOGRAFICA

Codice univoco della risorsa: SC\_D\_LC150-00055\_IMG-0000380596

Genere: documentazione allegata

Tipo: fotografia digitale colore

Autore: BRIGcoop

Data: 2009/00/00

Codice identificativo: greppi\_lambro\_f2-1485

Nome del file originale: greppi\_lambro\_f2-1485.tif

#### **FONTI E DOCUMENTI**

Genere: documentazione esistente

Tipo: determinazione

Denominazione: Determinazione n. 94 del 30 novembre 2007

Data: 2007/11/30

Nome dell'archivio: Archivio Consorzio Brianteo Villa Greppi

Posizione: n. 94

Note: Allegato contratto di compravendita del Fondo iconografico datato 22 novembre 2007

#### **BIBLIOGRAFIA**

Genere: bibliografia di confronto

Autore: Brianza vista

Titolo libro o rivista: La Brianza vista da Alessandro Greppi: taccuini inediti di un nobile dell'800

Luogo di edizione: Monticello Brianza

Anno di edizione: 2007

Codice scheda bibliografia: LC150-00001

### **COMPILAZIONE**

#### **COMPILAZIONE**

Anno di redazione: 2009

Ente compilatore: Provincia di Lecco

Nome: Ratti, Rosanna

Referente scientifico: Virgilio, Giovanna

Funzionario responsabile: Casarin, Cristina