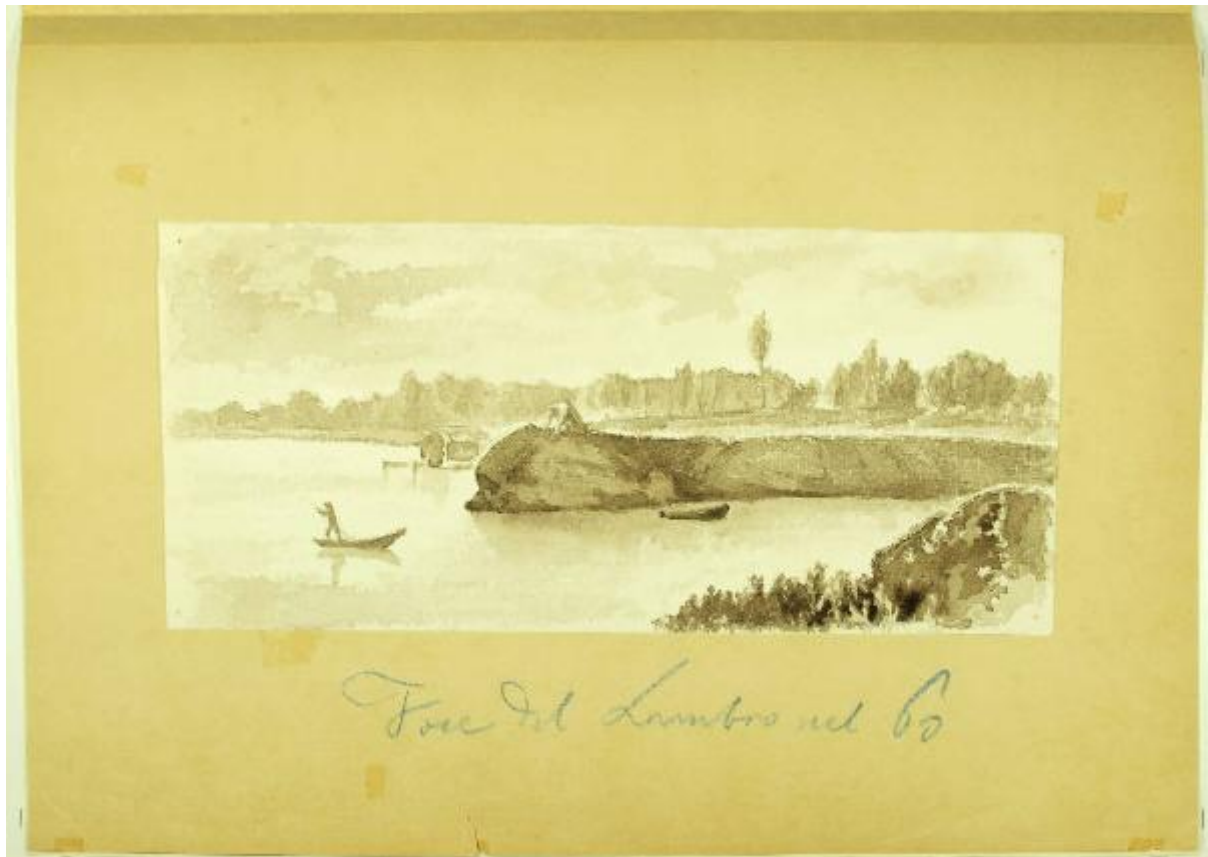


Foce del Lambro nel Po

Greppi, Alessandro



Link risorsa: <https://www.lombardiabeniculturali.it/opere-arte/schede/LC150-00143/>

Scheda SIRBeC: <https://www.lombardiabeniculturali.it/opere-arte/schede-complete/LC150-00143/>

CODICI

Unità operativa: LC150

Numero scheda: 143

Codice scheda: LC150-00143

Tipo scheda: D

Livello ricerca: P

CODICE UNIVOCO

Codice regione: 03

Numero catalogo generale: 02027489

Ente schedatore: R03/ Provincia di Lecco

Ente competente: S27

RELAZIONI

RELAZIONI CON ALTRI BENI [1 / 3]

Tipo relazione: è compreso

Tipo scheda: COL

Codice IDK della scheda correlata: COL-LC060-0000001

RELAZIONI CON ALTRI BENI [2 / 3]

Tipo relazione: è compreso

Tipo scheda: CCRLPAR

Codice IDK della scheda correlata: PAR-LC060-0000001

RELAZIONI CON ALTRI BENI [3 / 3]

Tipo relazione: è compreso

Tipo scheda: CCRLINS

Codice IDK della scheda correlata: INS-LC060-0000001

OGGETTO

Categoria dell'oggetto: disegno

OGGETTO

Definizione: disegno

SOGGETTO

Categoria generale: veduta

Identificazione: Veduta della foce del Lambro presso il Po

Titolo: Foce del Lambro nel Po

LOCALIZZAZIONE GEOGRAFICO-AMMINISTRATIVA

INDICAZIONE DEL CONTENITORE FISICO

Codice del contenitore fisico: 7038

Categoria del contenitore fisico: architettura

LOCALIZZAZIONE GEOGRAFICO-AMMINISTRATIVA ATTUALE

Stato: Italia

Regione: Lombardia

Provincia: LC

Nome provincia: Lecco

COLLOCAZIONE SPECIFICA

Tipologia: villa

Denominazione: Villa Greppi - complesso

Indirizzo: Via Monte Grappa, 21

DATI PATRIMONIALI E COLLEZIONI

INVENTARIO

COLLEZIONI

CRONOLOGIA

CRONOLOGIA GENERICA

Secolo: sec. XIX

Frazione di secolo: seconda metà

CRONOLOGIA SPECIFICA

Da: 1874/05/00

Validità: ca.

A: 1874/05/00

Validità: ca.

Motivazione cronologia: inventario

DEFINIZIONE CULTURALE

AUTORE

Nome di persona o ente: Greppi, Alessandro

Tipo intestazione: P

Dati anagrafici/Periodo di attività: 1828-1918

Codice scheda autore: LC150-00001

Motivazione dell'attribuzione: documentazione

DATI TECNICI

MATERIA E TECNICA

Materia: carta

Tecnica: acquerellatura

MISURE

Unità: mm

Altezza: 120

Larghezza: 261

DATI ANALITICI

DESCRIZIONE

Indicazioni sull'oggetto

Disegno ad acquerello monocromo marrone seppia eseguito a mano libera su carta ruvida. È rappresentato un fiume, del quale si vede la lunga sponda, uno sperone avanzato, e oltre, la riva estesa, a perdersi, lungo la quale si individua un casotto di legno. Sull'acqua si notano una barca vuota, e una seconda, condotta da rematore. Sullo sfondo, coronamento di alberi.

Indicazioni sul soggetto

Veduta. Fiumi: Lambro: foce; Po. Costruzioni: casotto. Mezzi di trasporto: barche. Figure umane: uomini. Attività: navigazione. Piante.

ISCRIZIONI [1 / 3]

Classe di appartenenza: di titolazione

Tecnica di scrittura: a pastello blu

Tipo di caratteri: corsivo

Posizione: supporto, recto, margine inferiore, centrale

Trascrizione: FOCE DEL LAMBRO NEL PO

ISCRIZIONI [2 / 3]

Classe di appartenenza: nota inventariale

Tecnica di scrittura: a matita

Tipo di caratteri: numeri arabi

Posizione: verso, margine inferiore a destra

Trascrizione: 1569

ISCRIZIONI [3 / 3]

Classe di appartenenza: documentaria

Tecnica di scrittura: a matita

Tipo di caratteri: lettere capitali/ corsivo/ numeri arabi

Posizione: passepartout, fronte con finestra, in basso a sinistra

Trascrizione: "FOCE DEL LAMBRO SUL PO" [MAGGIO 1874] / 1569

Notizie storico-critiche

Il disegno, insieme ad altri materiali documentari e iconografici facenti parte del Fondo iconografico Alessandro Greppi, fu rinvenuto nella Biblioteca di villa Greppi a Monticello Brianza. Tutto era contenuto alla rinfusa in buste o sacche di lino che vennero acquistati nel 1971 da Francesco Radaeli, libraio antiquario a Milano. Il nuovo proprietario tentò il riordino della collezione proteggendo con passepartout ogni singolo disegno sciolto e procedendo all'inventariazione dei singoli pezzi individuando luoghi e cronologie grazie alle iscrizioni apposte dallo stesso Greppi e, in mancanza di queste, effettuando deduzioni basate sulle condizioni del ritrovamento (ogni sacco/busta conteneva materiali che, all'apparenza, erano omogenei fra loro dal punto di vista cronologico).

CONSERVAZIONE

STATO DI CONSERVAZIONE

Data: 2009

Stato di conservazione: discreto

Indicazioni specifiche

fissato su supporto beige scuro, a sua volta applicato su passepartout mediante etichette adesive. Foglio: quattro piccoli fori, uno per angolo, per precedente affissione; recto: aloni colla. Supporto: foxing leggero; due strappi lungo il margine inferiore, di cui uno nell'angolo sinistro; alterazione cromatica; alone colla; tracce di adesivo diffuse. passepartout: intorno a finestra quattro cornici lineari: tre realizzate a inchiostro marrone, una impressa nella carta

Fonte: osservazione diretta

CONDIZIONE GIURIDICA E VINCOLI

CONDIZIONE GIURIDICA

Indicazione generica: proprietà Ente pubblico territoriale

PROVVEDIMENTI DI TUTELA

Tipo provvedimento: DLgs n. 42/2004, art.10, comma 2

FONTI E DOCUMENTI DI RIFERIMENTO

DOCUMENTAZIONE FOTOGRAFICA

Codice univoco della risorsa: SC_D_LC150-00143_IMG-0000380686

Genere: documentazione allegata

Tipo: fotografia digitale colore

Autore: BRIGcoop

Data: 2009/00/00

Codice identificativo: greppi_lambro_f4-1569

Nome del file originale: greppi_lambro_f4-1569.tif

FONTI E DOCUMENTI

Genere: documentazione esistente

Tipo: determinazione

Denominazione: Determinazione n. 94 del 30 novembre 2007

Data: 2007/11/30

Nome dell'archivio: Archivio Consorzio Brianteo Villa Greppi

Posizione: n. 94

Note: Allegato contratto di compravendita del Fondo iconografico datato 22 novembre 2007

BIBLIOGRAFIA

Genere: bibliografia di confronto

Autore: Brianza vista

Titolo libro o rivista: La Brianza vista da Alessandro Greppi: taccuini inediti di un nobile dell'800

Luogo di edizione: Monticello Brianza

Anno di edizione: 2007

Codice scheda bibliografia: LC150-00001

MOSTRE

Titolo: La Brianza e il mondo dell'Ottocento nei disegni del nobiluomo Alessandro Greppi (1828-1918)

Specifiche: mostra curata dal Consorzio Brianteo per l'Istruzione Media Superiore e per l'Educazione Permanente

Numero opera nel catalogo: s.n.

Luogo, sede espositiva, data: Monticello Brianza, Biblioteca Comunale, 9 ottobre - 14 novembre 1982

COMPILAZIONE

COMPILAZIONE

Anno di redazione: 2009

Ente compilatore: Provincia di Lecco

Nome: Ratti, Rosanna

Referente scientifico: Virgilio, Giovanna

Funzionario responsabile: Casarin, Cristina