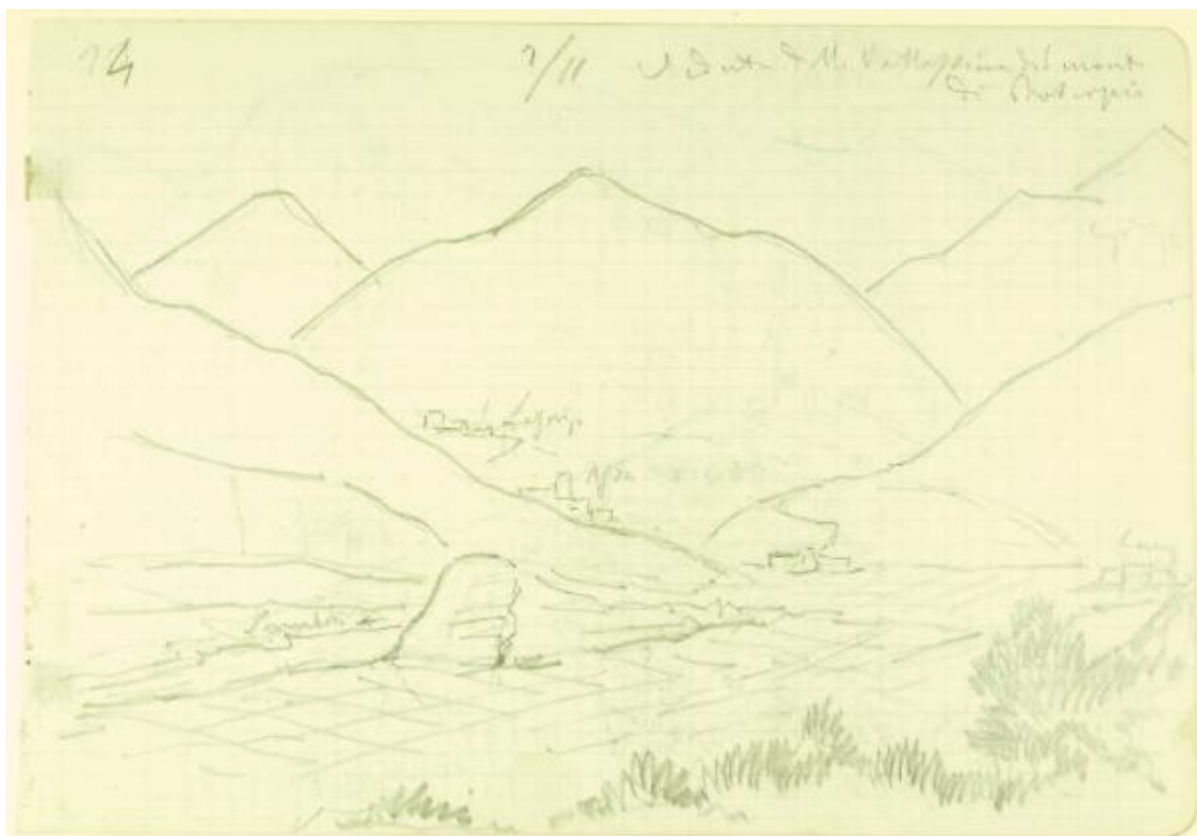


# Veduta della Vallassina dal monte di Proserpio

Greppi, Alessandro



Link risorsa: <https://www.lombardiabeniculturali.it/opere-arte/schede/LC150-00183/>

Scheda SIRBeC: <https://www.lombardiabeniculturali.it/opere-arte/schede-complete/LC150-00183/>

## CODICI

Unità operativa: LC150

Numero scheda: 183

Codice scheda: LC150-00183

Tipo scheda: D

Livello ricerca: P

### CODICE UNIVOCO

Codice regione: 03

Numero catalogo generale: 02027535

Ente schedatore: R03/ Provincia di Lecco

Ente competente: S27

## RELAZIONI

### STRUTTURA COMPLESSA

Livello: 1

Codice IDK della scheda madre: LC150-00182

### RELAZIONI CON ALTRI BENI [1 / 3]

Tipo relazione: è compreso

Tipo scheda: COL

Codice IDK della scheda correlata: COL-LC060-0000001

### RELAZIONI CON ALTRI BENI [2 / 3]

Tipo relazione: è compreso

Tipo scheda: CCRLPAR

Codice IDK della scheda correlata: PAR-LC060-0000001

### RELAZIONI CON ALTRI BENI [3 / 3]

Tipo relazione: è compreso

Tipo scheda: CCRLINS

Codice IDK della scheda correlata: INS-LC060-0000001

## OGGETTO

Categoria dell'oggetto: disegno

### **OGGETTO**

Definizione: disegno

Identificazione: elemento d'insieme

### **SOGGETTO**

Categoria generale: veduta

Identificazione: Veduta della Vallassina dal monte di Proserpio

Titolo: Veduta della Vallassina dal monte di Proserpio

## **LOCALIZZAZIONE GEOGRAFICO-AMMINISTRATIVA**

### **INDICAZIONE DEL CONTENITORE FISICO**

Codice del contenitore fisico: 7038

Categoria del contenitore fisico: architettura

### **LOCALIZZAZIONE GEOGRAFICO-AMMINISTRATIVA ATTUALE**

Stato: Italia

Regione: Lombardia

Provincia: LC

Nome provincia: Lecco

### **COLLOCAZIONE SPECIFICA**

Tipologia: villa

Denominazione: Villa Greppi - complesso

Indirizzo: Via Monte Grappa, 21

## **DATI PATRIMONIALI E COLLEZIONI**

### **INVENTARIO**

### **COLLEZIONI**

## **CRONOLOGIA**

### **CRONOLOGIA GENERICA**

Secolo: sec. XIX

Frazione di secolo: seconda metà

### **CRONOLOGIA SPECIFICA**

Da: 1874/11/02

Validità: ca.

A: 1874/11/02

Validità: ca.

Motivazione cronologia: inventario

## DEFINIZIONE CULTURALE

### AUTORE

Nome di persona o ente: Greppi, Alessandro

Tipo intestazione: P

Dati anagrafici/Periodo di attività: 1828-1918

Codice scheda autore: LC150-00001

Motivazione dell'attribuzione: documentazione

## DATI TECNICI

### MATERIA E TECNICA

Materia: carta

Tecnica: grafite

### MISURE

Unità: mm

Altezza: 148

Larghezza: 205

## DATI ANALITICI

### DESCRIZIONE

Indicazioni sull'oggetto

Disegno a grafite eseguito a mano libera su carta liscia con quadrettatura. Rappresenta un paesaggio montano con abitati sparsi. Valle con fiume corrente in primo piano.

Indicazioni sul soggetto

Veduta: Vallassina dal monte di Proserpio; Lasnigo; Asso; Canzo (?). Fiumi: Lambro. Montagne: Grigna (?). Costruzioni: case; chiese. Piante.

### ISCRIZIONI [1 / 4]

Classe di appartenenza: didascalica

Tecnica di scrittura: a grafite

Tipo di caratteri: corsivo

Posizione: margine superiore a destra

Trascrizione: VEDUTA DELLA VALLASSINA DAL MONTE / DI PROSERPIO

#### **ISCRIZIONI [2 / 4]**

Classe di appartenenza: nota manoscritta

Tecnica di scrittura: a grafite

Tipo di caratteri: numeri arabi

Posizione: angolo in alto a sinistra

Trascrizione: 24

#### **ISCRIZIONI [3 / 4]**

Classe di appartenenza: nota manoscritta

Tecnica di scrittura: a grafite

Tipo di caratteri: corsivo

Posizione: margine superiore

Trascrizione: 2/11

#### **ISCRIZIONI [4 / 4]**

Classe di appartenenza: didascalica

Tecnica di scrittura: a grafite

Tipo di caratteri: corsivo

Posizione: in ordine sparso

Trascrizione: LASNIGO; ASSO; [GRIGNA]; [CANZO]; LAMBRO

#### **Notizie storico-critiche**

Il disegno, insieme ad altri materiali documentari e iconografici facenti parte del Fondo iconografico Alessandro Greppi, fu rinvenuto nella Biblioteca di villa Greppi a Monticello Brianza. Tutto era contenuto alla rinfusa in buste o sacche di lino che vennero acquistati nel 1971 da Francesco Radaeli, libraio antiquario a Milano. Il nuovo proprietario tentò il riordino della collezione procedendo all'inventariazione dei singoli pezzi individuando luoghi e cronologie grazie alle iscrizioni apposte dallo stesso Greppi e, in mancanza di queste, effettuando deduzioni basate sulle condizioni del ritrovamento (ogni sacco/busta conteneva materiali che, all'apparenza, erano omogenei fra loro dal punto di vista cronologico). In particolare i fogli del faldone n. 5 - di cui fa parte l'oggetto schedato - sono schizzi e disegni preparatori alla serie di acquerelli e disegni a penna "Corso del Lambro e contorni del Lambro", numerati da Alessandro Greppi 1-150, che furono realizzati nel periodo maggio-novembre 1874 (cfr. Inventario Radaeli).

## **CONSERVAZIONE**

### **STATO DI CONSERVAZIONE**

Data: 2009

Stato di conservazione: discreto

Indicazioni specifiche: foxing; sporco

Fonte: osservazione diretta

## CONDIZIONE GIURIDICA E VINCOLI

### CONDIZIONE GIURIDICA

Indicazione generica: proprietà Ente pubblico territoriale

### PROVVEDIMENTI DI TUTELA

Tipo provvedimento: DLgs n. 42/2004, art.10, comma 2

## FONTI E DOCUMENTI DI RIFERIMENTO

### DOCUMENTAZIONE FOTOGRAFICA

Codice univoco della risorsa: SC\_D\_LC150-00183\_IMG-0000380737

Genere: documentazione allegata

Tipo: fotografia digitale colore

Autore: BRIGcoop

Data: 2009/00/00

Codice identificativo: greppi\_lambro\_f5-0024

Nome del file originale: greppi\_lambro\_f5-0024.tif

### FONTI E DOCUMENTI

Genere: documentazione esistente

Tipo: determinazione

Denominazione: Determinazione n. 94 del 30 novembre 2007

Data: 2007/11/30

Nome dell'archivio: Archivio Consorzio Brianteo Villa Greppi

Posizione: n. 94

Note: Allegato contratto di compravendita del Fondo iconografico datato 22 novembre 2007

### BIBLIOGRAFIA

Genere: bibliografia di confronto

Autore: Brianza vista

Titolo libro o rivista: La Brianza vista da Alessandro Greppi: taccuini inediti di un nobile dell'800

Luogo di edizione: Monticello Brianza

Anno di edizione: 2007

Codice scheda bibliografia: LC150-00001

## COMPILAZIONE

### COMPILAZIONE

Anno di redazione: 2009

Ente compilatore: Provincia di Lecco

Nome: Ratti, Rosanna

Referente scientifico: Virgilio, Giovanna

Funzionario responsabile: Casarin, Cristina