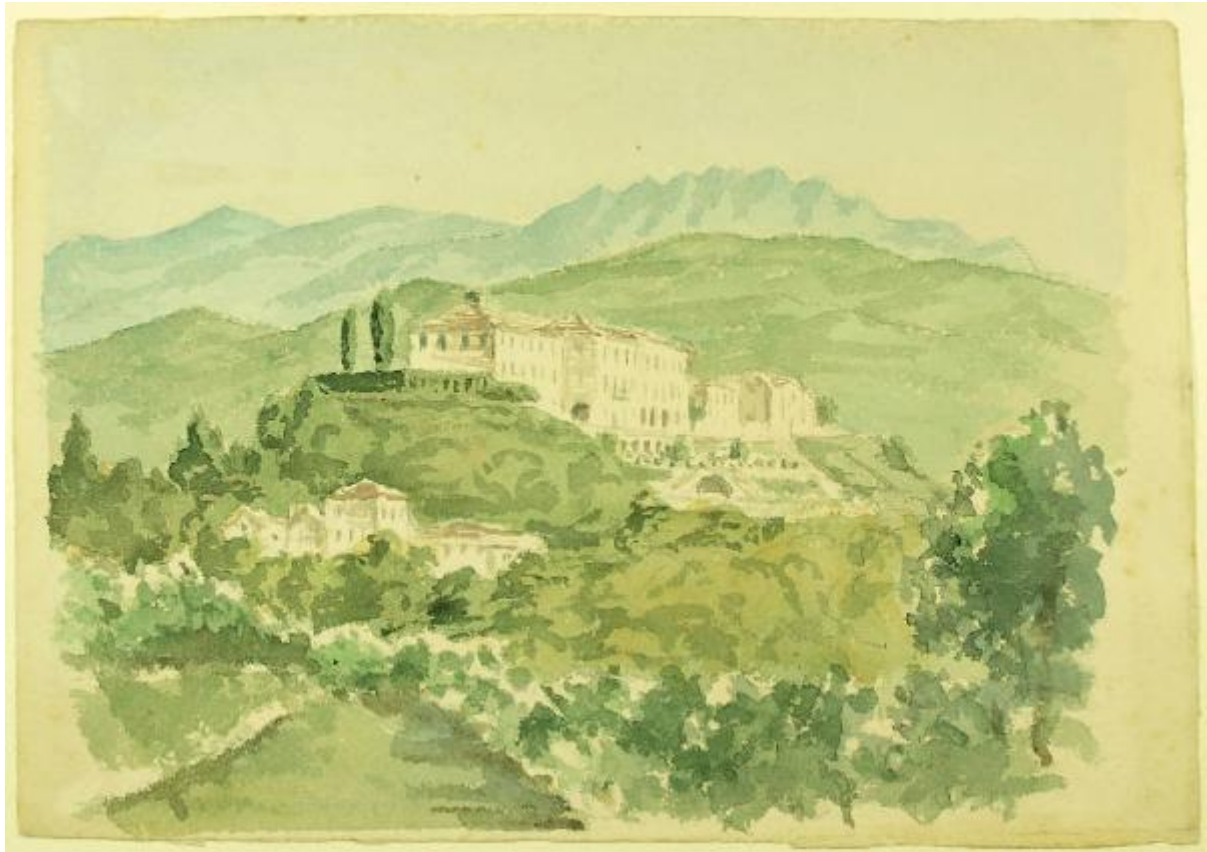


Veduta di Villa Greppi, con il borgo di Casatevecchio e il Resegone sullo sfondo

Greppi, Alessandro



Link risorsa: <https://www.lombardiabeniculturali.it/opere-arte/schede/LC170-00010/>

Scheda SIRBeC: <https://www.lombardiabeniculturali.it/opere-arte/schede-complete/LC170-00010/>

CODICI

Unità operativa: LC170

Numero scheda: 10

Codice scheda: LC170-00010

Tipo scheda: OA

Livello ricerca: P

CODICE UNIVOCO

Codice regione: 03

Numero catalogo generale: 02069246

Ente schedatore: R03/ Provincia di Lecco

Ente competente: S27

RELAZIONI

STRUTTURA COMPLESSA

Codice IDK della scheda madre: LC170-00010

RELAZIONI CON ALTRI BENI [1 / 3]

Tipo relazione: è compreso

Tipo scheda: COL

Codice IDK della scheda correlata: COL-LC060-0000001

RELAZIONI CON ALTRI BENI [2 / 3]

Tipo relazione: è compreso

Tipo scheda: CCRLPAR

Codice IDK della scheda correlata: PAR-LC060-0000001

RELAZIONI CON ALTRI BENI [3 / 3]

Tipo relazione: è compreso

Tipo scheda: CCRLINS

Codice IDK della scheda correlata: INS-LC060-0000002

OGGETTO

Categoria dell'oggetto: pittura

OGGETTO

Definizione: dipinto

Identificazione: insieme

SOGGETTO

Categoria generale: veduta

Identificazione: Veduta di Villa Greppi, con il borgo di Casatevecchio e il Resegone sullo sfondo

LOCALIZZAZIONE GEOGRAFICO-AMMINISTRATIVA

INDICAZIONE DEL CONTENITORE FISICO

Codice del contenitore fisico: 7038

Categoria del contenitore fisico: architettura

LOCALIZZAZIONE GEOGRAFICO-AMMINISTRATIVA ATTUALE

Stato: Italia

Regione: Lombardia

Provincia: LC

Nome provincia: Lecco

COLLOCAZIONE SPECIFICA

Tipologia: villa

Denominazione: Villa Greppi - complesso

Indirizzo: Via Monte Grappa, 21

DATI PATRIMONIALI E COLLEZIONI

INVENTARIO

COLLEZIONI

CRONOLOGIA

CRONOLOGIA GENERICA

Secolo: sec. XIX

Frazione di secolo: ultimo quarto

CRONOLOGIA SPECIFICA

Da: 1877

Validità: post

A: 1877

Validità: ante

Motivazione cronologia: inventario

DEFINIZIONE CULTURALE

AUTORE

Nome di persona o ente: Greppi, Alessandro

Tipo intestazione: P

Dati anagrafici/Periodo di attività: 1828-1918

Codice scheda autore: LC150-00001

Motivazione dell'attribuzione: documentazione

DATI TECNICI

MATERIA E TECNICA

Materia: carta

Tecnica [1 / 2]: acquerellatura

Tecnica [2 / 2]: matita

MISURE

Unità: mm

Altezza: 192

Larghezza: 275

DATI ANALITICI

DESCRIZIONE

Indicazioni sull'oggetto

Dipinto ad acquerello su carta ruvida, con tracce del disegno preparatorio a matita; il foglio è dipinto sia sul recto sia sul verso. Recto: veduta del prospetto sud-occidentale della Villa Greppi di Casatevecchio, con i terrazzamenti del lato meridionale del parco e le pertinenze agricole; ai suoi piedi il nucleo di Casatevecchio e sullo sfondo le colline Brianzole e il Resegone. Verso: prove di colore e mazzo di fiori delineato a matita e acquerellato.

Indicazioni sul soggetto

Veduta: Villa Greppi; nucleo di Casatevecchio. Architetture: villa; cascinali. Paesaggio. Montagne: Resegone. Fiori.

ISCRIZIONI [1 / 2]

Classe di appartenenza: nota inventariale

Tecnica di scrittura: a matita

Tipo di caratteri: lettere capitali/ corsivo/ numeri arabi

Posizione: passepartout, fronte, in basso a sinistra

Trascrizione: ALESSANDRO GREPPI / [CASATE] [1877] (RETRO SCHIZZI DI FIORI) / 282

ISCRIZIONI [2 / 2]

Classe di appartenenza: nota inventariale

Tecnica di scrittura: a matita

Tipo di caratteri: numeri arabi

Posizione: foglio: verso: in alto a destra

Trascrizione: 282

Notizie storico-critiche

Il dipinto, insieme ad altri materiali documentari e iconografici facenti parte del Fondo iconografico Alessandro Greppi, fu rinvenuto nella Biblioteca di villa Greppi a Monticello Brianza. Tutto era contenuto alla rinfusa in buste o sacche di lino che vennero acquistate nel 1971 da Francesco Radaeli, libraio antiquario a Milano. Il nuovo proprietario tentò il riordino della collezione procedendo all'inventariazione dei singoli pezzi individuando luoghi e cronologie grazie alle iscrizioni apposte dallo stesso Greppi e, in mancanza di queste, effettuando deduzioni basate sulle condizioni del ritrovamento (ogni sacco/busta conteneva materiali che, all'apparenza, erano omogenei fra loro dal punto di vista cronologico).

CONSERVAZIONE

STATO DI CONSERVAZIONE

Data: 2010

Stato di conservazione: discreto

Indicazioni specifiche

Foglio: recto: presenza di macchie diffuse sulla superficie. Foglio: verso: superficie sporca di grafite. Il foglio è applicato sul passepartout con due etichette adesive sul margine superiore. Passepartout: cornice lineare intorno a finestra, impressa; distacco completo dei due fogli.

Fonte: osservazione diretta

CONDIZIONE GIURIDICA E VINCOLI

CONDIZIONE GIURIDICA

Indicazione generica: proprietà Ente pubblico territoriale

PROVVEDIMENTI DI TUTELA

Tipo provvedimento: DLgs n. 42/2004, art.10, comma 2

FONTI E DOCUMENTI DI RIFERIMENTO

DOCUMENTAZIONE FOTOGRAFICA [1 / 2]

Codice univoco della risorsa: SC_OA_LC170-00010_IMG-0000398748

Genere: documentazione allegata

Tipo: fotografia digitale colore

Autore: BRIGcoop

Data: 2010/00/00

Codice identificativo: LC170-00010-0000398748

Note: recto

Nome del file originale: greppi_brianza_f1-0282.tif

DOCUMENTAZIONE FOTOGRAFICA [2 / 2]

Codice univoco della risorsa: SC_OA_LC170-00010_IMG-0000398749

Genere: documentazione allegata

Tipo: fotografia digitale colore

Autore: BRIGcoop

Data: 2010/00/00

Codice identificativo: LC170-00010-0000398749

Note: verso

Nome del file originale: greppi_brianza_f1-0282_verso.tif

FONTI E DOCUMENTI

Genere: documentazione esistente

Tipo: determinazione

Denominazione: Determinazione n. 94 del 30 novembre 2007

Data: 2007/11/30

Nome dell'archivio: Archivio Consorzio Brianteo Villa Greppi

Posizione: n. 94

Note: Allegato contratto di compravendita del Fondo iconografico datato 22 novembre 2007

BIBLIOGRAFIA

Genere: bibliografia di confronto

Autore: Lopez G.

Titolo libro o rivista: La Brianza vista da Alessandro Greppi: taccuini inediti di un nobile dell'800

Luogo di edizione: Monticello Brianza

Anno di edizione: 2007

Codice scheda bibliografia: LC150-00001

MOSTRE [1 / 3]

Titolo: La Brianza di Alessandro Greppi

Specifiche: mostra curata da BRIG - cultura e territorio per il Consorzio Brianteo Villa Greppi

Luogo, sede espositiva, data: Monticello Brianza LC, Granaio di Villa Greppi, 10 Febbraio - 2 Marzo 2008

MOSTRE [2 / 3]

Titolo: La Brianza dell'Ottocento nei disegni di Alessandro Greppi

Specifiche: mostra curata da BRIG - cultura e territorio per il Comune di Besana in Brianza

Luogo, sede espositiva, data: Besana in Brianza MB, Villa Filippini, 25 Novembre 2008

MOSTRE [3 / 3]

Titolo: Il corso del Lambro nei disegni di Alessandro Greppi

Specifiche: mostra curata da BRIG - cultura e territorio per il Consorzio Brianteo Villa Greppi

Luogo, sede espositiva, data: Monticello Brianza LC, Granaio di Villa Greppi, 18 Gennaio - 12 Aprile 2009

COMPILAZIONE

COMPILAZIONE

Anno di redazione: 2010

Ente compilatore: Provincia di Lecco

Nome: Sironi, Ilaria

Referente scientifico: Virgilio, Giovanna

Funzionario responsabile: Casarin, Cristina