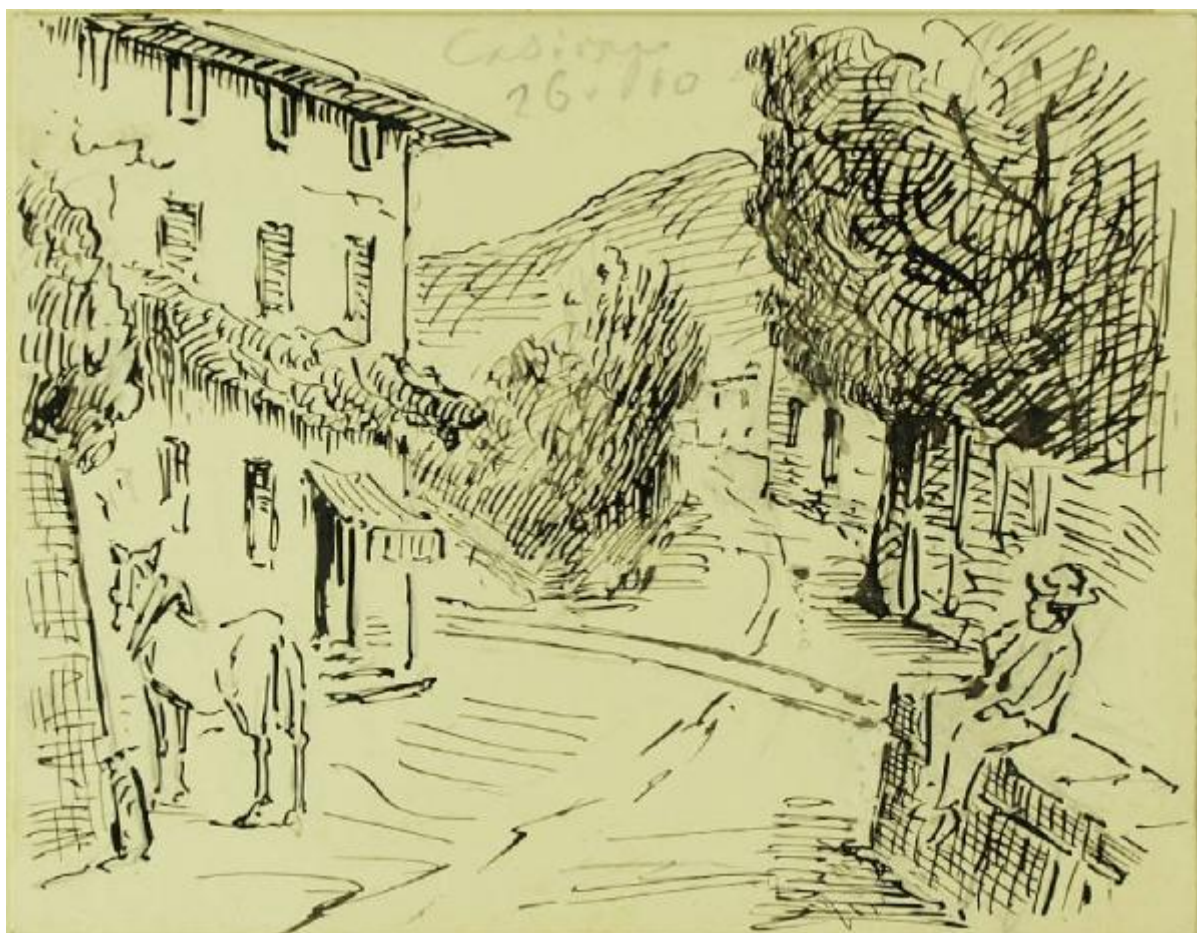


# Scorcio di Casirago

Greppi, Alessandro



Link risorsa: <https://www.lombardiabeniculturali.it/opere-arte/schede/LC170-00146/>

Scheda SIRBeC: <https://www.lombardiabeniculturali.it/opere-arte/schede-complete/LC170-00146/>

## CODICI

Unità operativa: LC170

Numero scheda: 146

Codice scheda: LC170-00146

Tipo scheda: D

Livello ricerca: P

### CODICE UNIVOCO

Codice regione: 03

Numero catalogo generale: 02139174

Ente schedatore: R03/ Provincia di Lecco

Ente competente: S27

## RELAZIONI

### STRUTTURA COMPLESSA

Codice IDK della scheda madre: LC170-00146

### RELAZIONI CON ALTRI BENI [1 / 3]

Tipo relazione: è compreso

Tipo scheda: COL

Codice IDK della scheda correlata: COL-LC060-0000001

### RELAZIONI CON ALTRI BENI [2 / 3]

Tipo relazione: è compreso

Tipo scheda: CCRLPAR

Codice IDK della scheda correlata: PAR-LC060-0000001

### RELAZIONI CON ALTRI BENI [3 / 3]

Tipo relazione: è compreso

Tipo scheda: CCRLINS

Codice IDK della scheda correlata: INS-LC060-0000002

## OGGETTO

Categoria dell'oggetto: disegno

## OGGETTO

Definizione: disegno

Identificazione: insieme

## SOGGETTO

Categoria generale: veduta

Identificazione [1 / 2]: Scorcio di Casirago

Identificazione [2 / 2]: Cavallo a Besana

## LOCALIZZAZIONE GEOGRAFICO-AMMINISTRATIVA

### INDICAZIONE DEL CONTENITORE FISICO

Codice del contenitore fisico: 7038

Categoria del contenitore fisico: architettura

### LOCALIZZAZIONE GEOGRAFICO-AMMINISTRATIVA ATTUALE

Stato: Italia

Regione: Lombardia

Provincia: LC

Nome provincia: Lecco

### COLLOCAZIONE SPECIFICA

Tipologia: villa

Denominazione: Villa Greppi - complesso

Indirizzo: Via Monte Grappa, 21

## DATI PATRIMONIALI E COLLEZIONI

### INVENTARIO

### COLLEZIONI

## CRONOLOGIA

### CRONOLOGIA GENERICA

Secolo: sec. XX

Frazione di secolo: inizio

### CRONOLOGIA SPECIFICA

Da: 1904/10/26

Validità: post

A: 1904/10/26

Validità: ante

Motivazione cronologia: nota manoscritta

Motivazione cronologia: inventario

## DEFINIZIONE CULTURALE

### AUTORE

Nome di persona o ente: Greppi, Alessandro

Tipo intestazione: P

Dati anagrafici/Periodo di attività: 1828-1918

Codice scheda autore: LC150-00001

Motivazione dell'attribuzione: documentazione

## DATI TECNICI

### MATERIA E TECNICA

Materia: cartoncino

Tecnica [1 / 3]: penna

Tecnica [2 / 3]: inchiostro

Tecnica [3 / 3]: matita

### MISURE

Unità: mm

Altezza: 90

Larghezza: 115

## DATI ANALITICI

### DESCRIZIONE

Indicazioni sull'oggetto

Foglio disegnato su entrambi i lati. Recto: eseguito a penna con inchiostro nero, raffigura uno scorcio di Casirago (attualmente frazione di Monticello Brianza), con la strada che lo attraversa; a sinistra una casa con una pergolato e un cavallo con bastio; a destra, in primo piano, un uomo con cappello, seduto su un muretto; in secondo piano una mura con alberi e sullo sfondo le colline. Verso: eseguito a penna con inchiostro nero, raffigura un cavallo con paraocchi e una coperta sul dorso, attaccato ad un carretto di cui si vedono solo le stanghe e parte della ruota anteriore; sullo sfondo un edificio porticato. Sia sul recto che sul verso si vedono le tracce dello schizzo a matita sottostante.

Indicazioni sul soggetto

Veduta: Casirago. Costruzioni: strada; casa; mura; portico. Animali: cavallo. Figure umane: uomo. Paesaggio: colline. Mezzi di trasporto: carretto. Oggetti: paraocchi; stanghe.

**ISCRIZIONI [1 / 4]**

Classe di appartenenza: nota inventariale

Tecnica di scrittura: a matita

Tipo di caratteri: lettere capitali/ corsivo/ numeri arabi

Posizione: passepartout, fronte, in basso a sinistra

Trascrizione: ALESSANDRO GREPPI / CASIRAGO - 26.10.904 / 923 AL RETRO SCHIZZO DI BESANA

**ISCRIZIONI [2 / 4]**

Classe di appartenenza: nota inventariale

Tecnica di scrittura: a matita

Tipo di caratteri: numeri arabi

Posizione: foglio, verso, in basso a sinistra

Trascrizione: 923

**ISCRIZIONI [3 / 4]**

Classe di appartenenza: documentaria

Tecnica di scrittura: a matita

Tipo di caratteri: corsivo/ numeri arabi

Posizione: foglio, recto, in alto al centro

Trascrizione: CASIRAGO / 26.10

**ISCRIZIONI [4 / 4]**

Classe di appartenenza: documentaria

Tecnica di scrittura: a penna

Tipo di caratteri: corsivo/ numeri arabi

Posizione: foglio, verso, in alto a sinistra

Trascrizione: BESANA / 21.10

Notizie storico-critiche

I disegni, insieme ad altri materiali documentari ed iconografici facenti parte del Fondo iconografico Alessandro Greppi, furono rinvenuti nella Biblioteca di Villa Greppi a Monticello Brianza. Tutto era contenuto alla rinfusa in buste o sacche di lino che vennero acquistate nel 1971 da Francesco Radaeli, libraio antiquario a Milano. Il nuovo proprietario tentò il riordino della collezione procedendo all'inventariazione dei singoli pezzi e individuando luoghi e cronologie grazie alle iscrizioni apposte dallo stesso Greppi e, in mancanza di queste, effettuando deduzioni basate sulle condizioni del ritrovamento (ogni sacco/busta conteneva materiali che, all'apparenza, erano omogenei fra loro dal punto di vista cronologico).

## CONSERVAZIONE

### STATO DI CONSERVAZIONE

Data: 2012

Stato di conservazione: buono

Indicazioni specifiche: Foglio: fissato al passepartout mediante due etichette adesive.

Fonte: osservazione diretta

## CONDIZIONE GIURIDICA E VINCOLI

### CONDIZIONE GIURIDICA

Indicazione generica: proprietà Ente pubblico territoriale

### PROVVEDIMENTI DI TUTELA

Tipo provvedimento: DLgs n. 42/2004, art.10, comma 2

## FONTI E DOCUMENTI DI RIFERIMENTO

### DOCUMENTAZIONE FOTOGRAFICA [1 / 2]

Codice univoco della risorsa: SC\_D\_LC170-00146\_IMG-0000447442

Genere: documentazione allegata

Tipo: fotografia digitale colore

Autore: BRIGcoop

Data: 2010/00/00

Codice identificativo: LC170-00146-0000447442

Nome del file originale: greppi\_brianza\_f3-0923.tif

### DOCUMENTAZIONE FOTOGRAFICA [2 / 2]

Codice univoco della risorsa: SC\_D\_LC170-00146\_IMG-0000447443

Genere: documentazione allegata

Tipo: fotografia digitale colore

Autore: BRIGcoop

Data: 2012/00/00

Codice identificativo: LC170-00146-0000447443

Nome del file originale: greppi\_brianza\_f3-0923\_verso.tif

## FONTI E DOCUMENTI

Genere: documentazione esistente

Tipo: determinazione

Denominazione: Determinazione n. 94 del 30 novembre 2007

Data: 2007/11/30

Nome dell'archivio: Archivio Consorzio Brianteo Villa Greppi

Posizione: n. 94

Note: Allegato contratto di compravendita del Fondo iconografico datato 22 novembre 2007

### **BIBLIOGRAFIA**

Genere: bibliografia di confronto

Autore: Lopez G.

Titolo libro o rivista: La Brianza vista da Alessandro Greppi: taccuini inediti di un nobile dell'800

Luogo di edizione: Monticello Brianza

Anno di edizione: 2007

Codice scheda bibliografia: LC150-00001

## **COMPILAZIONE**

### **COMPILAZIONE**

Anno di redazione: 2012

Ente compilatore: Provincia di Lecco

Nome: Sironi, Ilaria

Referente scientifico: Virgilio, Giovanna

Funzionario responsabile: Casarin, Cristina