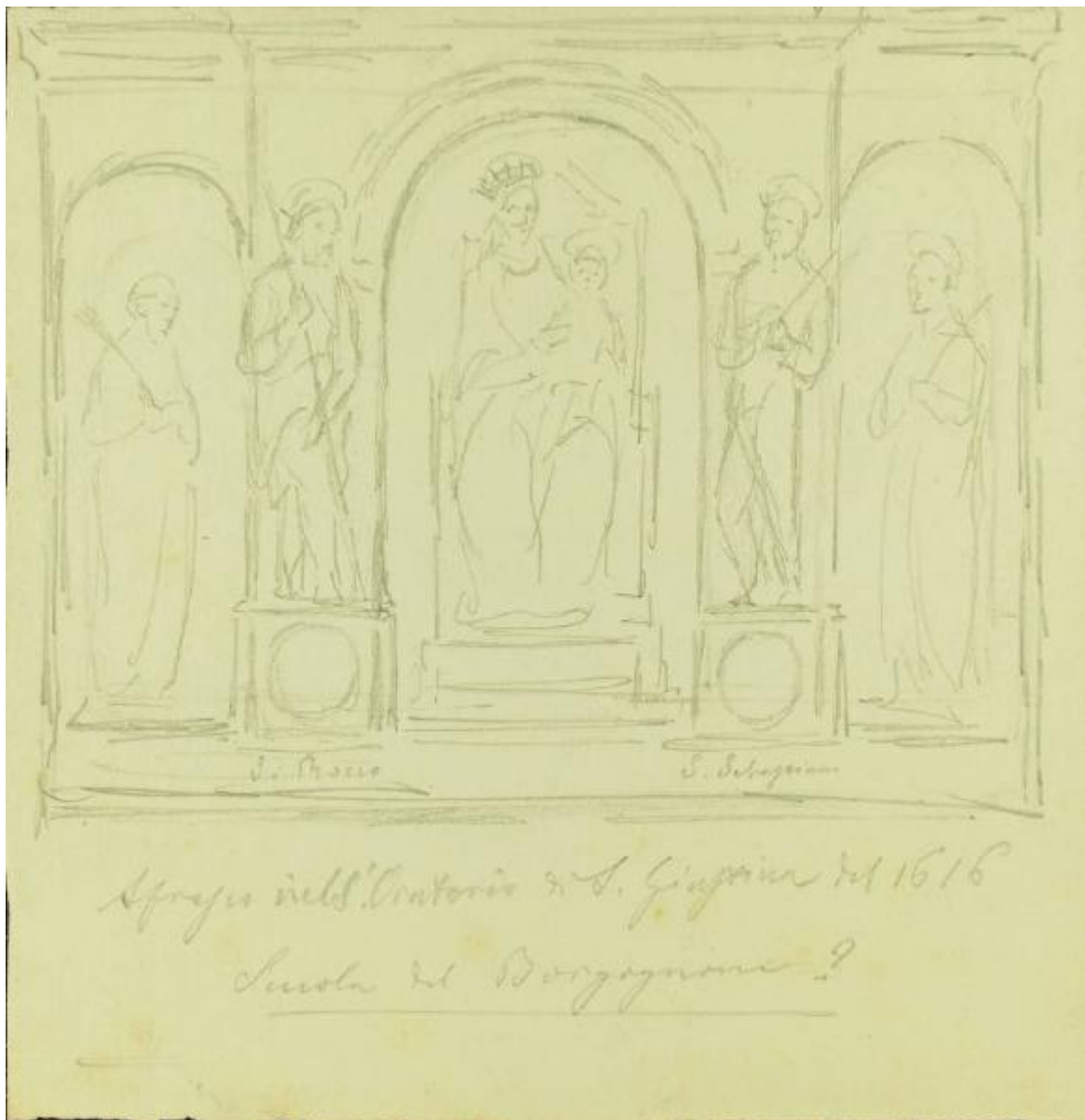


# Affresco dell'oratorio di Santa Giustina a Casatenovo

Greppi, Alessandro



Link risorsa: <https://www.lombardiabeniculturali.it/opere-arte/schede/LC170-00229/>

Scheda SIRBeC: <https://www.lombardiabeniculturali.it/opere-arte/schede-complete/LC170-00229/>

## CODICI

Unità operativa: LC170

Numero scheda: 229

Codice scheda: LC170-00229

Tipo scheda: D

Livello ricerca: P

### CODICE UNIVOCO

Codice regione: 03

Numero catalogo generale: 02139424

Ente schedatore: R03/ Provincia di Lecco

Ente competente: S27

## RELAZIONI

### RELAZIONI CON ALTRI BENI [1 / 5]

Tipo relazione: è compreso

Tipo scheda: COL

Codice IDK della scheda correlata: COL-LC060-0000001

### RELAZIONI CON ALTRI BENI [2 / 5]

Tipo relazione: è compreso

Tipo scheda: CCRLPAR

Codice IDK della scheda correlata: PAR-LC060-0000001

### RELAZIONI CON ALTRI BENI [3 / 5]

Tipo relazione: è compreso

Tipo scheda: CCRLINS

Codice IDK della scheda correlata: INS-LC060-0000002

### RELAZIONI CON ALTRI BENI [4 / 5]

Tipo relazione: correlazione

Specifiche tipo relazione: correlazione di contesto

Tipo scheda: D

Codice IDK della scheda correlata: LC170-00230

## RELAZIONI CON ALTRI BENI [5 / 5]

Tipo relazione: correlazione

Specifiche tipo relazione: correlazione di contesto

Tipo scheda: D

Codice IDK della scheda correlata: LC170-00231

## OGGETTO

Categoria dell'oggetto: disegno

### OGGETTO

Definizione: disegno

### SOGGETTO

Categoria generale: sacro

Identificazione: Affresco dell'oratorio di Santa Giustina a Casatenovo

## LOCALIZZAZIONE GEOGRAFICO-AMMINISTRATIVA

### INDICAZIONE DEL CONTENITORE FISICO

Codice del contenitore fisico: 7038

Categoria del contenitore fisico: architettura

### LOCALIZZAZIONE GEOGRAFICO-AMMINISTRATIVA ATTUALE

Stato: Italia

Regione: Lombardia

Provincia: LC

Nome provincia: Lecco

### COLLOCAZIONE SPECIFICA

Tipologia: villa

Denominazione: Villa Greppi - complesso

Indirizzo: Via Monte Grappa, 21

## DATI PATRIMONIALI E COLLEZIONI

### INVENTARIO

### COLLEZIONI

## CRONOLOGIA

### CRONOLOGIA GENERICA

Secolo: sec. XIX

Frazione di secolo: seconda metà

Motivazione cronologia: contesto

## DEFINIZIONE CULTURALE

### AUTORE

Nome di persona o ente: Greppi, Alessandro

Tipo intestazione: P

Dati anagrafici/Periodo di attività: 1828-1918

Codice scheda autore: LC150-00001

Motivazione dell'attribuzione: documentazione

## DATI TECNICI

### MATERIA E TECNICA

Materia: carta

Tecnica: matita

### MISURE

Unità: mm

Altezza: 161

Larghezza: 157

## DATI ANALITICI

### DESCRIZIONE

Indicazioni sull'oggetto

Disegno eseguito a matita su carta leggermente porosa. Riproduce l'affresco presente nella chiesa di Santa Giustina a Casatenovo (Lc), con figure sacre inserite in una finta architettura: la Madonna in trono col Bambino, i santi Rocco e Sebastiano su piedistallo e altri due santi nelle nicchie (non identificati dall'autore, sono Bernardino e Francesco). Sul verso del foglio è visibile uno schizzo di figura femminile.

Indicazioni sul soggetto

Personaggi religiosi: Vergine Maria; Gesù Bambino; San Rocco; San Sebastiano. Elementi architettonici: arco; pilastro. Oggetti: trono; piedistallo.

### ISCRIZIONI [1 / 2]

Classe di appartenenza: nota inventariale

Tecnica di scrittura: a matita

Tipo di caratteri: numeri arabi

Posizione: foglio, verso, in basso a destra

Trascrizione: 1346/1

### **ISCRIZIONI [2 / 2]**

Classe di appartenenza: didascalica

Tecnica di scrittura: a matita

Tipo di caratteri: corsivo

Posizione: foglio, recto, in basso

Trascrizione: AFFRESCO NEL'ORATORIO DI S. GIUSTINA DEL 1616 / SCUOLA DEL BERGOGNONE?

Notizie storico-critiche

Il disegno, insieme ad altri materiali documentari e iconografici facenti parte del Fondo iconografico Alessandro Greppi, fu rinvenuto nella Biblioteca di villa Greppi a Monticello Brianza. Tutto era contenuto alla rinfusa in buste o sacche di lino che vennero acquistate nel 1971 da Francesco Radaeli, libraio antiquario a Milano. Il nuovo proprietario tentò il riordino della collezione procedendo all'inventariazione dei singoli pezzi individuando luoghi e cronologie grazie alle iscrizioni apposte dallo stesso Greppi e, in mancanza di queste, effettuando deduzioni basate sulle condizioni del ritrovamento (ogni sacco/busta conteneva materiali che, all'apparenza, erano omogenei fra loro dal punto di vista cronologico).

## **CONSERVAZIONE**

### **STATO DI CONSERVAZIONE**

Data: 2012

Stato di conservazione: discreto

Indicazioni specifiche: Foglio con margini leggermente strappati. Foxing diffuso.

Fonte: osservazione diretta

## **CONDIZIONE GIURIDICA E VINCOLI**

### **CONDIZIONE GIURIDICA**

Indicazione generica: proprietà Ente pubblico territoriale

### **PROVVEDIMENTI DI TUTELA**

Tipo provvedimento: DLgs n. 42/2004, art.10, comma 2

## **FONTI E DOCUMENTI DI RIFERIMENTO**

### **DOCUMENTAZIONE FOTOGRAFICA [1 / 2]**

Codice univoco della risorsa: SC\_D\_LC170-00229\_IMG-0000447544

Genere: documentazione allegata

Tipo: fotografia digitale colore

Autore: BRIGcoop

Data: 2012/00/00

Codice identificativo: LC170-00229-0000447544

Nome del file originale: greppi\_brianza\_f5-1346b.tif

### **DOCUMENTAZIONE FOTOGRAFICA [2 / 2]**

Codice univoco della risorsa: SC\_D\_LC170-00229\_IMG-0000447545

Genere: documentazione allegata

Tipo: fotografia digitale colore

Autore: BRIGcoop

Data: 2012/00/00

Codice identificativo: LC170-00229-0000447545

Nome del file originale: greppi\_brianza\_f5-1346b\_verso.tif

### **FONTI E DOCUMENTI**

Genere: documentazione esistente

Tipo: determinazione

Denominazione: Determinazione n. 94 del 30 novembre 2007

Data: 2007/11/30

Nome dell'archivio: Archivio Consorzio Brianteo Villa Greppi

Posizione: n. 94

Note: Allegato contratto di compravendita del Fondo iconografico datato 22 novembre 2007

### **BIBLIOGRAFIA**

Genere: bibliografia di confronto

Autore: Lopez G.

Titolo libro o rivista: La Brianza vista da Alessandro Greppi: taccuini inediti di un nobile dell'800

Luogo di edizione: Monticello Brianza

Anno di edizione: 2007

Codice scheda bibliografia: LC150-00001

## COMPILAZIONE

### COMPILAZIONE

Anno di redazione: 2012

Ente compilatore: Provincia di Lecco

Nome: Sironi, Ilaria

Referente scientifico: Virgilio, Giovanna

Funzionario responsabile: Casarin, Cristina