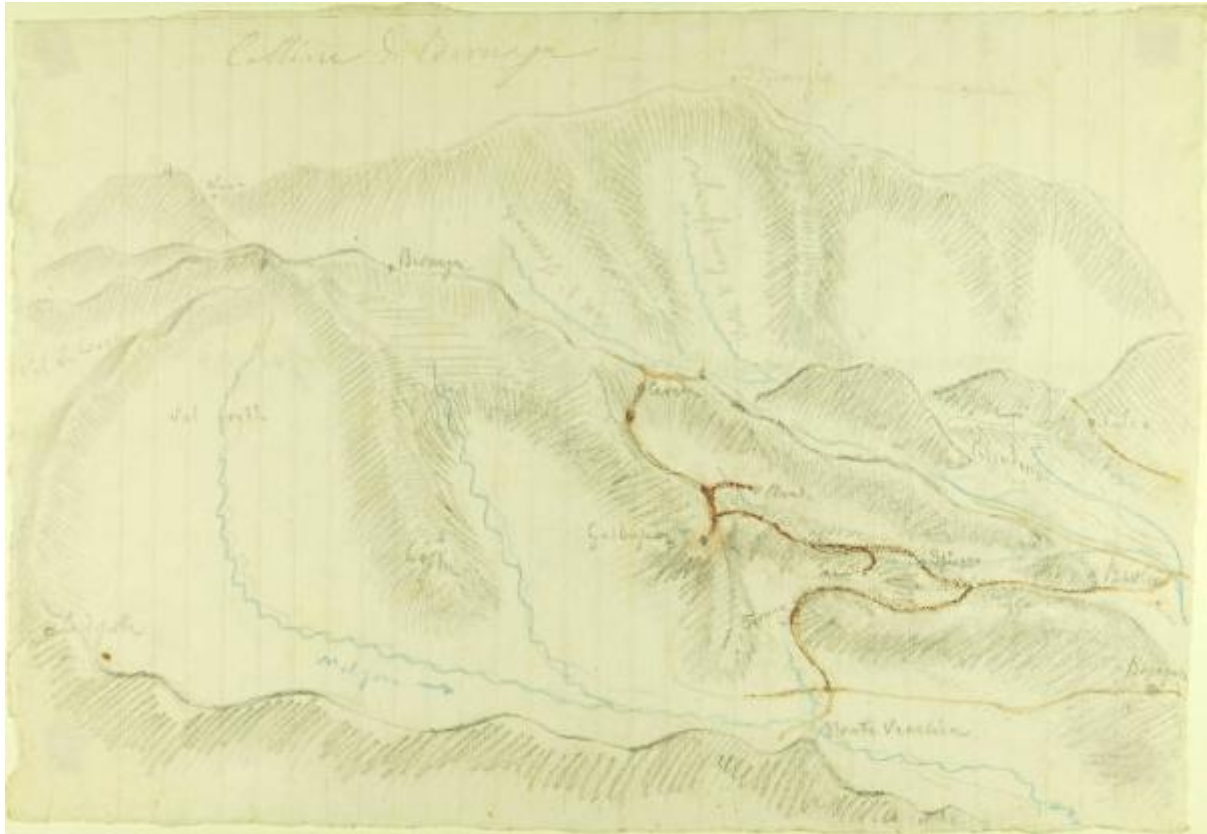


Colline di Bernaga

Greppi, Alessandro



Link risorsa: <https://www.lombardiabeniculturali.it/opere-arte/schede/LC170-00238/>

Scheda SIRBeC: <https://www.lombardiabeniculturali.it/opere-arte/schede-complete/LC170-00238/>

CODICI

Unità operativa: LC170

Numero scheda: 238

Codice scheda: LC170-00238

Tipo scheda: D

Livello ricerca: P

CODICE UNIVOCO

Codice regione: 03

Numero catalogo generale: 02139433

Ente schedatore: R03/ Provincia di Lecco

Ente competente: S27

RELAZIONI

RELAZIONI CON ALTRI BENI [1 / 16]

Tipo relazione: è compreso

Tipo scheda: COL

Codice IDK della scheda correlata: COL-LC060-0000001

RELAZIONI CON ALTRI BENI [2 / 16]

Tipo relazione: è compreso

Tipo scheda: CCRLPAR

Codice IDK della scheda correlata: PAR-LC060-0000001

RELAZIONI CON ALTRI BENI [3 / 16]

Tipo relazione: è compreso

Tipo scheda: CCRLINS

Codice IDK della scheda correlata: INS-LC060-0000002

RELAZIONI CON ALTRI BENI [4 / 16]

Tipo relazione: correlazione

Specifiche tipo relazione: correlazione di contesto

Tipo scheda: D

Codice IDK della scheda correlata: LC170-00234

RELAZIONI CON ALTRI BENI [5 / 16]

Tipo relazione: correlazione

Specifiche tipo relazione: correlazione di contesto

Tipo scheda: D

Codice IDK della scheda correlata: LC170-00235

RELAZIONI CON ALTRI BENI [6 / 16]

Tipo relazione: correlazione

Specifiche tipo relazione: correlazione di contesto

Tipo scheda: D

Codice IDK della scheda correlata: LC170-00236

RELAZIONI CON ALTRI BENI [7 / 16]

Tipo relazione: correlazione

Specifiche tipo relazione: correlazione di contesto

Tipo scheda: D

Codice IDK della scheda correlata: LC170-00237

RELAZIONI CON ALTRI BENI [8 / 16]

Tipo relazione: correlazione

Specifiche tipo relazione: correlazione di contesto

Tipo scheda: D

Codice IDK della scheda correlata: LC170-00239

RELAZIONI CON ALTRI BENI [9 / 16]

Tipo relazione: correlazione

Specifiche tipo relazione: correlazione di contesto

Tipo scheda: D

Codice IDK della scheda correlata: LC170-00240

RELAZIONI CON ALTRI BENI [10 / 16]

Tipo relazione: correlazione

Specifiche tipo relazione: correlazione di contesto

Tipo scheda: D

Codice IDK della scheda correlata: LC170-00241

RELAZIONI CON ALTRI BENI [11 / 16]

Tipo relazione: correlazione

Specifiche tipo relazione: correlazione di contesto

Tipo scheda: D

Codice IDK della scheda correlata: LC170-00242

RELAZIONI CON ALTRI BENI [12 / 16]

Tipo relazione: correlazione

Specifiche tipo relazione: correlazione di contesto

Tipo scheda: D

Codice IDK della scheda correlata: LC170-00243

RELAZIONI CON ALTRI BENI [13 / 16]

Tipo relazione: correlazione

Specifiche tipo relazione: correlazione di contesto

Tipo scheda: D

Codice IDK della scheda correlata: LC170-00244

RELAZIONI CON ALTRI BENI [14 / 16]

Tipo relazione: correlazione

Specifiche tipo relazione: correlazione di contesto

Tipo scheda: D

Codice IDK della scheda correlata: LC170-00245

RELAZIONI CON ALTRI BENI [15 / 16]

Tipo relazione: correlazione

Specifiche tipo relazione: correlazione di contesto

Tipo scheda: D

Codice IDK della scheda correlata: LC170-00246

RELAZIONI CON ALTRI BENI [16 / 16]

Tipo relazione: correlazione

Specifiche tipo relazione: correlazione di contesto

Tipo scheda: D

Codice IDK della scheda correlata: LC170-00247

OGGETTO

Categoria dell'oggetto: disegno

OGGETTO

Definizione: disegno

SOGGETTO

Categoria generale: cartografia

Identificazione: Topografia delle colline di Bernaga

Titolo: Colline di Bernaga

LOCALIZZAZIONE GEOGRAFICO-AMMINISTRATIVA

INDICAZIONE DEL CONTENITORE FISICO

Codice del contenitore fisico: 7038

Categoria del contenitore fisico: architettura

LOCALIZZAZIONE GEOGRAFICO-AMMINISTRATIVA ATTUALE

Stato: Italia

Regione: Lombardia

Provincia: LC

Nome provincia: Lecco

COLLOCAZIONE SPECIFICA

Tipologia: villa

Denominazione: Villa Greppi - complesso

Indirizzo: Via Monte Grappa, 21

DATI PATRIMONIALI E COLLEZIONI

INVENTARIO

COLLEZIONI

CRONOLOGIA

CRONOLOGIA GENERICA

Secolo: sec. XIX

Frazione di secolo: seconda metà

CRONOLOGIA SPECIFICA

Da: 1871

Validità: post

A: 1871

Validità: ante

Motivazione cronologia: inventario

DEFINIZIONE CULTURALE

AUTORE

Nome di persona o ente: Greppi, Alessandro

Tipo intestazione: P

Dati anagrafici/Periodo di attività: 1828-1918

Codice scheda autore: LC150-00001

Motivazione dell'attribuzione: documentazione

DATI TECNICI

MATERIA E TECNICA

Materia: carta

Tecnica [1 / 2]: matita

Tecnica [2 / 2]: pastello

MISURE

Unità: mm

Altezza: 185

Larghezza: 275

DATI ANALITICI

DESCRIZIONE

Indicazioni sull'oggetto

Disegno eseguito a matita su carta a righe. Raffigura la topografia del territorio tra Valle Santa Croce (Missaglia, Lc) e Calco (Lc). I torrenti sono evidenziati in pastello blu, le strade in marrone.

Indicazioni sul soggetto: Cartografia: Brianza.

ISCRIZIONI [1 / 3]

Classe di appartenenza: nota inventariale

Tecnica di scrittura: a matita

Tipo di caratteri: numeri arabi

Posizione: supporto, in basso a sinistra

Trascrizione: 1350/5

ISCRIZIONI [2 / 3]

Classe di appartenenza: didascalica

Tecnica di scrittura: a matita

Tipo di caratteri: corsivo

Posizione: foglio, recto, in alto al centro

Trascrizione: COLLINE DI BERNAGA

ISCRIZIONI [3 / 3]

Classe di appartenenza: didascalica

Tecnica di scrittura: a matita

Tipo di caratteri: corsivo

Posizione: foglio, recto, da sinistra verso destra

Trascrizione

CADISORTA [?] / VAL S. CROCE / NAVA / VAL FREDDA / BERNAGA / COSTA / MOLGORA / VALLE DI TREMONTE / VALLE DI CAMPSIRAGO / CEREDA / GALBUSERA / MONTE / FORNACE / MONTEVECCHIA / MALNIDO / SPIAZZO / CALENDONE / CALCO / BEOLCO / BAGAGGERA

Notizie storico-critiche

Il disegno, insieme ad altri materiali documentari e iconografici facenti parte del Fondo iconografico Alessandro Greppi, fu rinvenuto nella Biblioteca di villa Greppi a Monticello Brianza. Tutto era contenuto alla rinfusa in buste o sacche di lino che vennero acquistate nel 1971 da Francesco Radaeli, libraio antiquario a Milano. Il nuovo proprietario tentò il riordino della collezione procedendo all'inventariazione dei singoli pezzi individuando luoghi e cronologie grazie alle iscrizioni apposte dallo stesso Greppi e, in mancanza di queste, effettuando deduzioni basate sulle condizioni del ritrovamento (ogni sacco/busta conteneva materiali che, all'apparenza, erano omogenei fra loro dal punto di vista cronologico).

CONSERVAZIONE

STATO DI CONSERVAZIONE

Data: 2012

Stato di conservazione: buono

Indicazioni specifiche

Foglio applicato su supporto singolo mediante quattro etichette adesive. Margini irregolari leggermente spiegazzati. Aloni in corrispondenza delle etichette.

Fonte: osservazione diretta

CONDIZIONE GIURIDICA E VINCOLI

CONDIZIONE GIURIDICA

Indicazione generica: proprietà Ente pubblico territoriale

PROVVEDIMENTI DI TUTELA

Tipo provvedimento: DLgs n. 42/2004, art.10, comma 2

FONTI E DOCUMENTI DI RIFERIMENTO

DOCUMENTAZIONE FOTOGRAFICA

Codice univoco della risorsa: SC_D_LC170-00238_IMG-0000447554

Genere: documentazione allegata

Tipo: fotografia digitale colore

Autore: BRIGcoop

Data: 2012/00/00

Codice identificativo: LC170-00238-0000447554

Nome del file originale: greppi_brianza_f5-1350f.tif

FONTI E DOCUMENTI

Genere: documentazione esistente

Tipo: determinazione

Denominazione: Determinazione n. 94 del 30 novembre 2007

Data: 2007/11/30

Nome dell'archivio: Archivio Consorzio Brianteo Villa Greppi

Posizione: n. 94

Note: Allegato contratto di compravendita del Fondo iconografico datato 22 novembre 2007

BIBLIOGRAFIA

Genere: bibliografia di confronto

Autore: Lopez G.

Titolo libro o rivista: La Brianza vista da Alessandro Greppi: taccuini inediti di un nobile dell'800

Luogo di edizione: Monticello Brianza

Anno di edizione: 2007

Codice scheda bibliografia: LC150-00001

COMPILAZIONE

COMPILAZIONE

Anno di redazione: 2012

Ente compilatore: Provincia di Lecco

Nome: Sironi, Ilaria

Referente scientifico: Virgilio, Giovanna

Funzionario responsabile: Casarin, Cristina