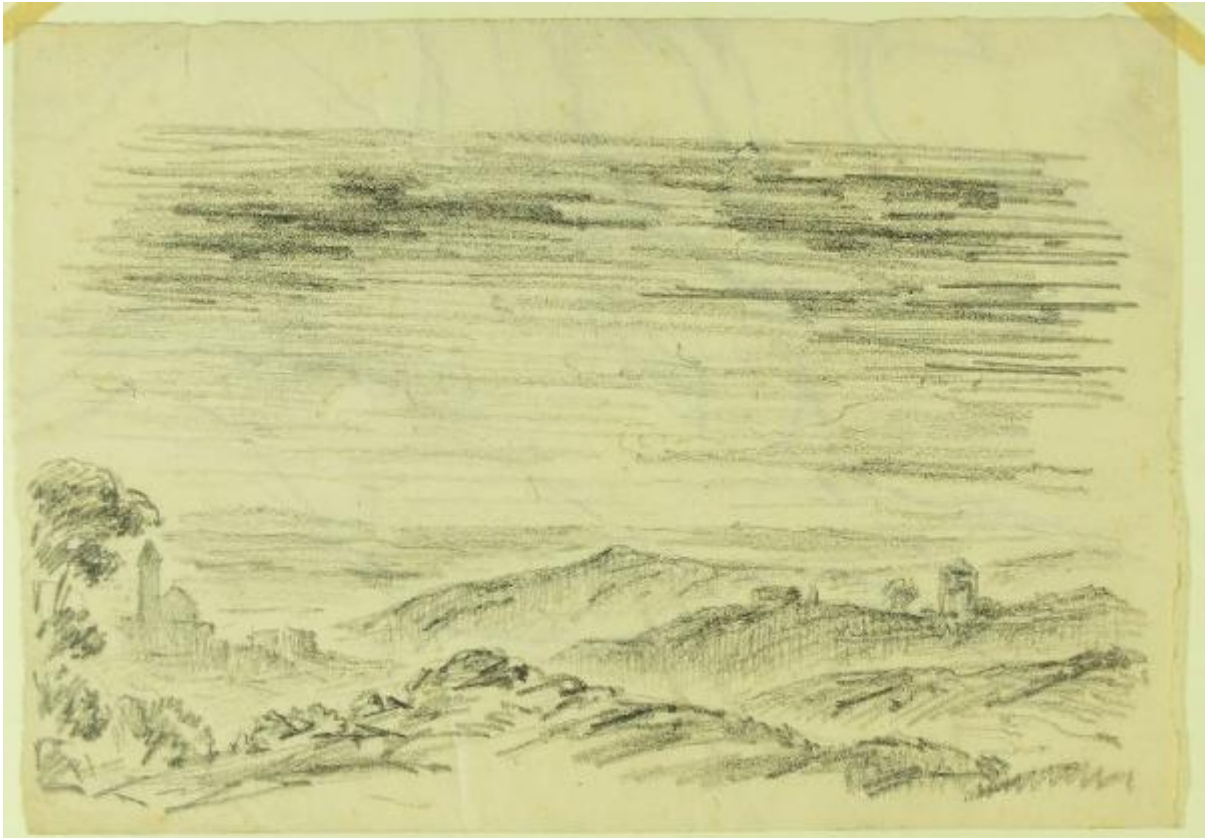


Paesaggio notturno

Greppi, Alessandro



Link risorsa: <https://www.lombardiabeniculturali.it/opere-arte/schede/LC190-00117/>

Scheda SIRBeC: <https://www.lombardiabeniculturali.it/opere-arte/schede-complete/LC190-00117/>

CODICI

Unità operativa: LC190

Numero scheda: 117

Codice scheda: LC190-00117

Tipo scheda: D

Livello ricerca: P

CODICE UNIVOCO

Codice regione: 03

Numero catalogo generale: 02139198

Ente schedatore: R03/ Provincia di Lecco

Ente competente: S27

RELAZIONI

RELAZIONI CON ALTRI BENI [1 / 3]

Tipo relazione: è compreso

Tipo scheda: COL

Codice IDK della scheda correlata: COL-LC060-0000001

RELAZIONI CON ALTRI BENI [2 / 3]

Tipo relazione: è compreso

Tipo scheda: CCRLPAR

Codice IDK della scheda correlata: PAR-LC060-0000001

RELAZIONI CON ALTRI BENI [3 / 3]

Tipo relazione: è compreso

Tipo scheda: CCRLINS

Codice IDK della scheda correlata: INS-LC060-0000002

OGGETTO

Categoria dell'oggetto: disegno

OGGETTO

Definizione: disegno

SOGGETTO

Categoria generale: paesaggio

Identificazione: Paesaggio notturno

LOCALIZZAZIONE GEOGRAFICO-AMMINISTRATIVA

INDICAZIONE DEL CONTENITORE FISICO

Codice del contenitore fisico: 7038

Categoria del contenitore fisico: architettura

LOCALIZZAZIONE GEOGRAFICO-AMMINISTRATIVA ATTUALE

Stato: Italia

Regione: Lombardia

Provincia: LC

Nome provincia: Lecco

COLLOCAZIONE SPECIFICA

Tipologia: villa

Denominazione: Villa Greppi - complesso

Indirizzo: Via Monte Grappa, 21

DATI PATRIMONIALI E COLLEZIONI

INVENTARIO

COLLEZIONI [1 / 2]

COLLEZIONI [2 / 2]

CRONOLOGIA

CRONOLOGIA GENERICA

Secolo: sec. XIX

Frazione di secolo: terzo quarto

CRONOLOGIA SPECIFICA

Da: 1870

Validità: ca.

A: 1870

Validità: ca.

Motivazione cronologia: inventario

DEFINIZIONE CULTURALE

AUTORE

Nome di persona o ente: Greppi, Alessandro

Tipo intestazione: P

Dati anagrafici/Periodo di attività: 1828-1918

Codice scheda autore: LC150-00001

Motivazione dell'attribuzione: documentazione

DATI TECNICI

MATERIA E TECNICA

Materia: carta

Tecnica: matita

MISURE

Unità: mm

Altezza: 155

Larghezza: 222

DATI ANALITICI

DESCRIZIONE

Indicazioni sull'oggetto

Disegno a matita eseguito a mano libera su carta leggermente porosa. Rappresenta un paesaggio collinare; sulla sinistra si trova un paese di cui è visibile la chiesa con campanile; si tratta probabilmente di un notturno, in quanto è stato evidenziato il colore scuro del cielo con tratti calcati di matita. Sul verso schizzo non identificabile.

Indicazioni sul soggetto: Costruzioni: chiesa. Paesaggio: colline.

ISCRIZIONI [1 / 2]

Classe di appartenenza: nota inventariale

Tecnica di scrittura: a matita

Tipo di caratteri: lettere capitali/ numeri arabi

Posizione: foglio, verso

Trascrizione: 290 / CASATE

ISCRIZIONI [2 / 2]

Classe di appartenenza: nota inventariale

Tecnica di scrittura: a matita

Tipo di caratteri: corsivo/ numeri arabi

Posizione: passepartout, fronte, recto, in basso a sinistra

Trascrizione: [CASATE] 1870 CA / 290

Notizie storico-critiche

Il disegno, insieme ad altri materiali documentari ed iconografici facenti parte del Fondo iconografico Alessandro Greppi, fu rinvenuto nella Biblioteca di Villa Greppi a Monticello Brianza. Tutto era contenuto alla rinfusa in buste o sacche di lino che vennero acquistate nel 1971 da Francesco Radaeli, libraio antiquario a Milano. Il nuovo proprietario tentò il riordino della collezione procedendo all'inventariazione dei singoli pezzi e individuando luoghi e cronologie grazie alle iscrizioni apposte dallo stesso Greppi e, in mancanza di queste, effettuando deduzioni basate sulle condizioni del ritrovamento (ogni sacco/busta conteneva materiali che, all'apparenza, erano omogenei fra loro dal punto di vista cronologico).

CONSERVAZIONE

STATO DI CONSERVAZIONE

Data: 2012

Stato di conservazione: buono

Indicazioni specifiche

Foglio: bordi irregolari; leggero foxing; fissato direttamente al passepartout con due etichette adesive e protetto da un foglio di acetato.

Fonte: osservazione diretta

CONDIZIONE GIURIDICA E VINCOLI

CONDIZIONE GIURIDICA

Indicazione generica: proprietà Ente pubblico territoriale

PROVVEDIMENTI DI TUTELA

Tipo provvedimento: DLgs n. 42/2004, art.10, comma 2

FONTI E DOCUMENTI DI RIFERIMENTO

DOCUMENTAZIONE FOTOGRAFICA

Codice univoco della risorsa: SC_D_LC190-00117_IMG-0000447662

Genere: documentazione allegata

Tipo: fotografia digitale colore

Autore: BRIGcoop

Data: 2012/00/00

Codice identificativo: LC190-00117-0000447662

Nome del file originale: greppi_brianza_f2-0290.tif

FONTI E DOCUMENTI

Genere: documentazione esistente

Tipo: determinazione

Denominazione: Determinazione n. 94 del 30 novembre 2007

Data: 2007/11/30

Nome dell'archivio: Archivio Consorzio Brianteo Villa Greppi

Posizione: n. 94

Note: Allegato contratto di compravendita del Fondo iconografico datato 22 novembre 2007

BIBLIOGRAFIA

Genere: bibliografia specifica

Autore: Lopez G.

Titolo libro o rivista: La Brianza vista da Alessandro Greppi: taccuini inediti di un nobile dell'800

Luogo di edizione: Monticello Brianza

Anno di edizione: 2007

Codice scheda bibliografia: LC150-00001

COMPILAZIONE

COMPILAZIONE

Anno di redazione: 2012

Ente compilatore: Provincia di Lecco

Nome: Colombo, Gaia

Referente scientifico: Virgilio, Giovanna

Funzionario responsabile: Casarin, Cristina